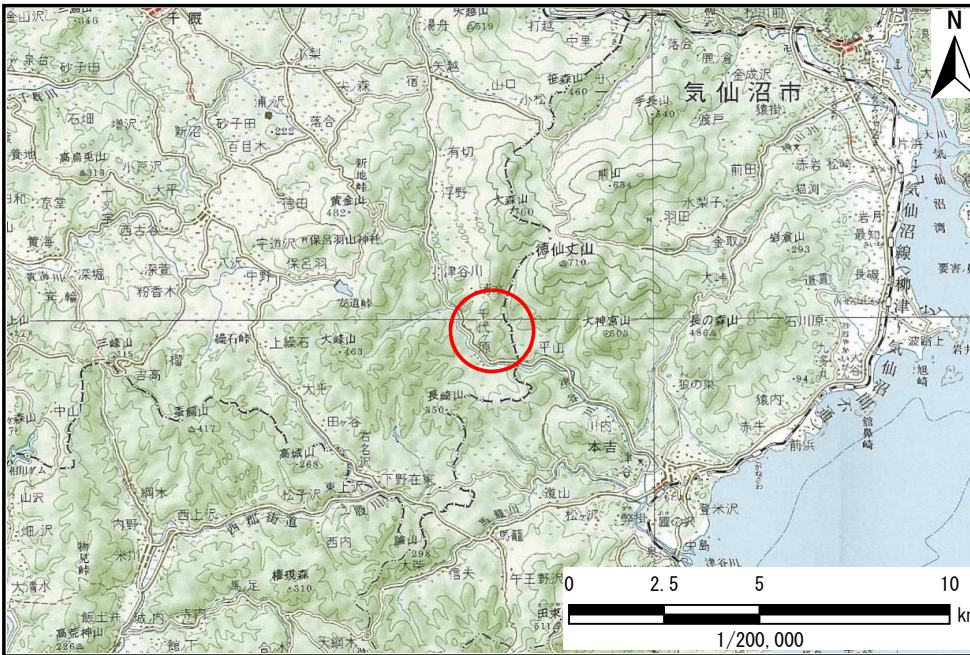


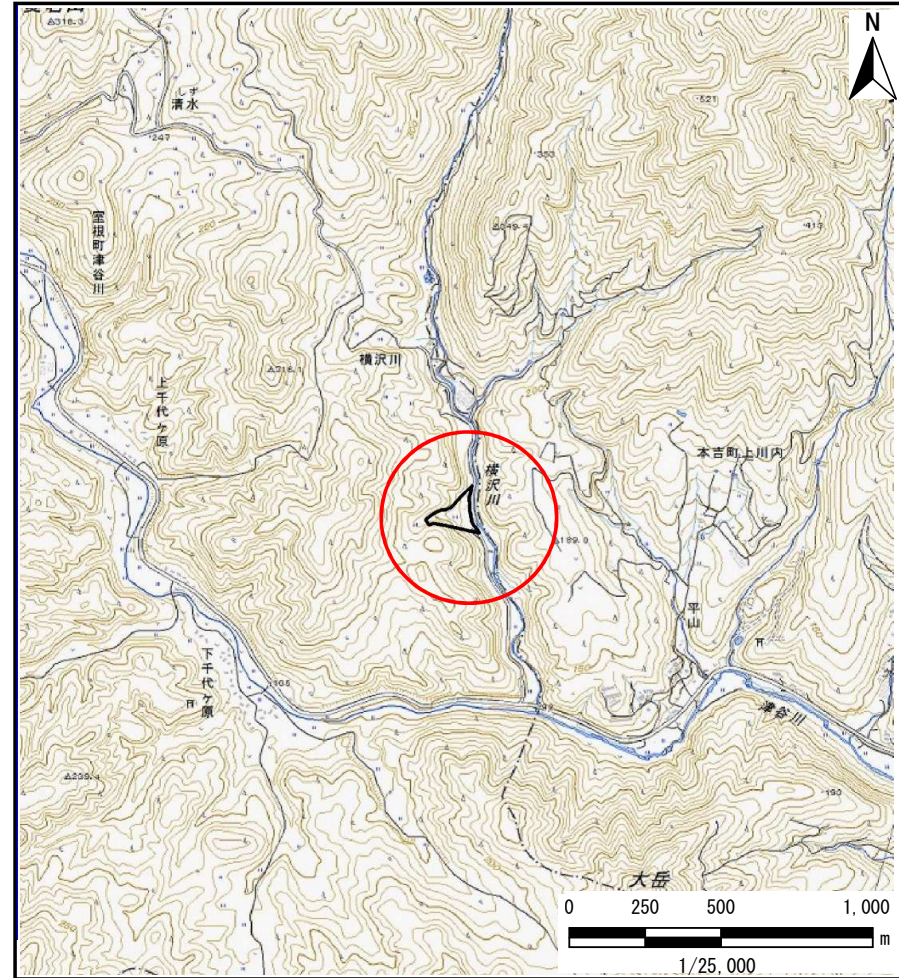
土砂災害防止に関する基礎調査(土石流)

表紙 位置,位置図

自然現象の種類	土石流
溪流番号	J186103
水系名	北上川
河川名	横沢川
溪流名	横沢川の沢
所在地	一関市室根町津谷川横沢川
調査機関	県南広域振興局土木部 千厩土木センター



位置図(S=1:200,000)



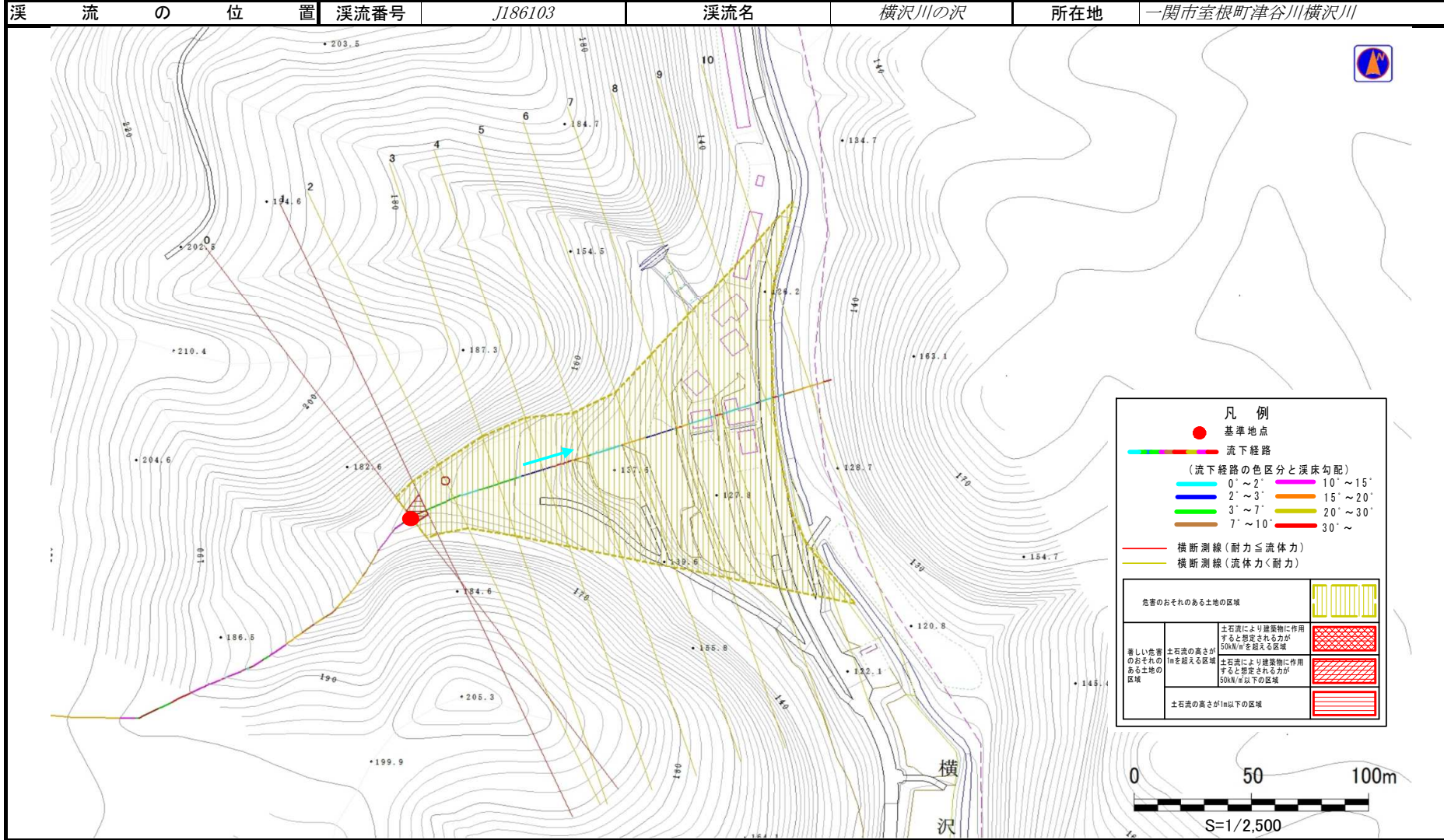
概況図(S=1:25,000)

国土地理院の電子地形図200000『一関』及び電子地形図25000『馬籠』を掲載

土石流区域調査

様式3-1 危害のおそれのある土地、著しい危害のおそれのある土地の設定図

調査年度	平成30年度
調査地点	一関市室根町津谷川横沢川



土石流区域調書

様式3-2 建築物に作用すると想定される衝撃に関する事項

調査年度 平成30年度

渓流の位置	溪流番号	J186103	溪流名	横沢川の沢	所在地	一関市室根町津谷川横沢川	
横断測線番号	土石流の高さh(m)	土石流の流体力Fd(kN/m ²)	建築物の耐力P2(kN/m ²)	横断測線番号	土石流の高さh(m)	土石流の流体力Fd(kN/m ²)	建築物の耐力P2(kN/m ²)
No.0	0.64	33.13	11.06				
No.1	0.51	23.77	13.52				
No.2	0.37	14.92	17.83				
No.3	0.25	7.52	25.50				
No.4	0.22	5.56	29.72				
No.5	0.21	5.80	30.31				
No.6	0.21	5.66	29.97				
No.7	0.21	5.65	29.93				
No.8	0.20	4.93	31.44				
No.9	0.17	3.12	37.47				
No.10	0.15	1.90	41.85				