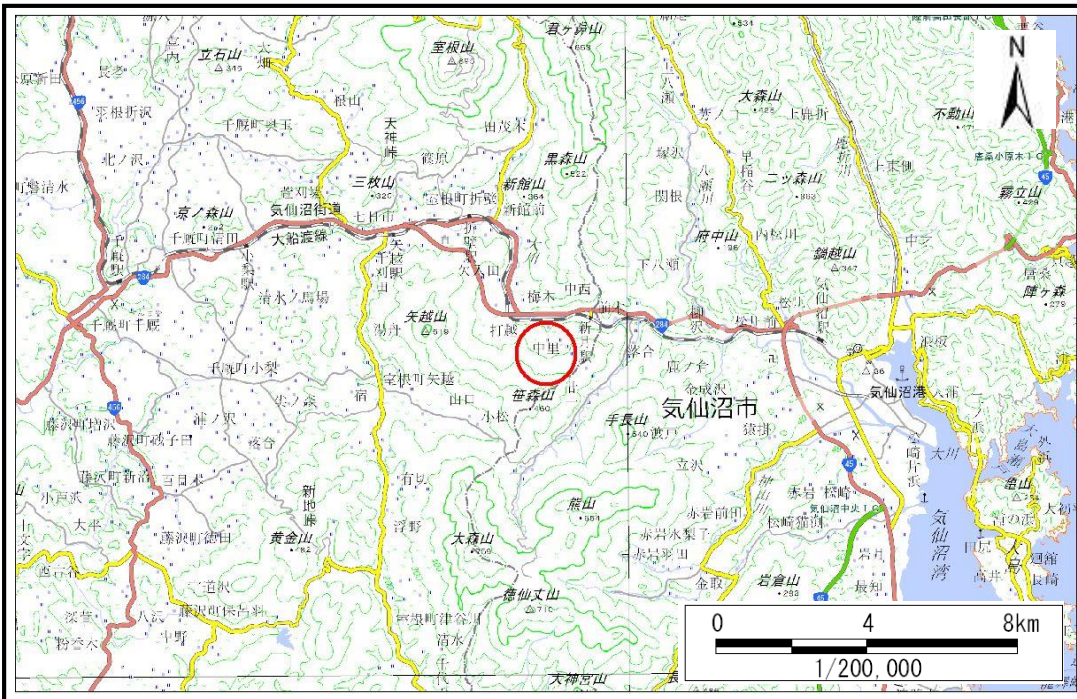


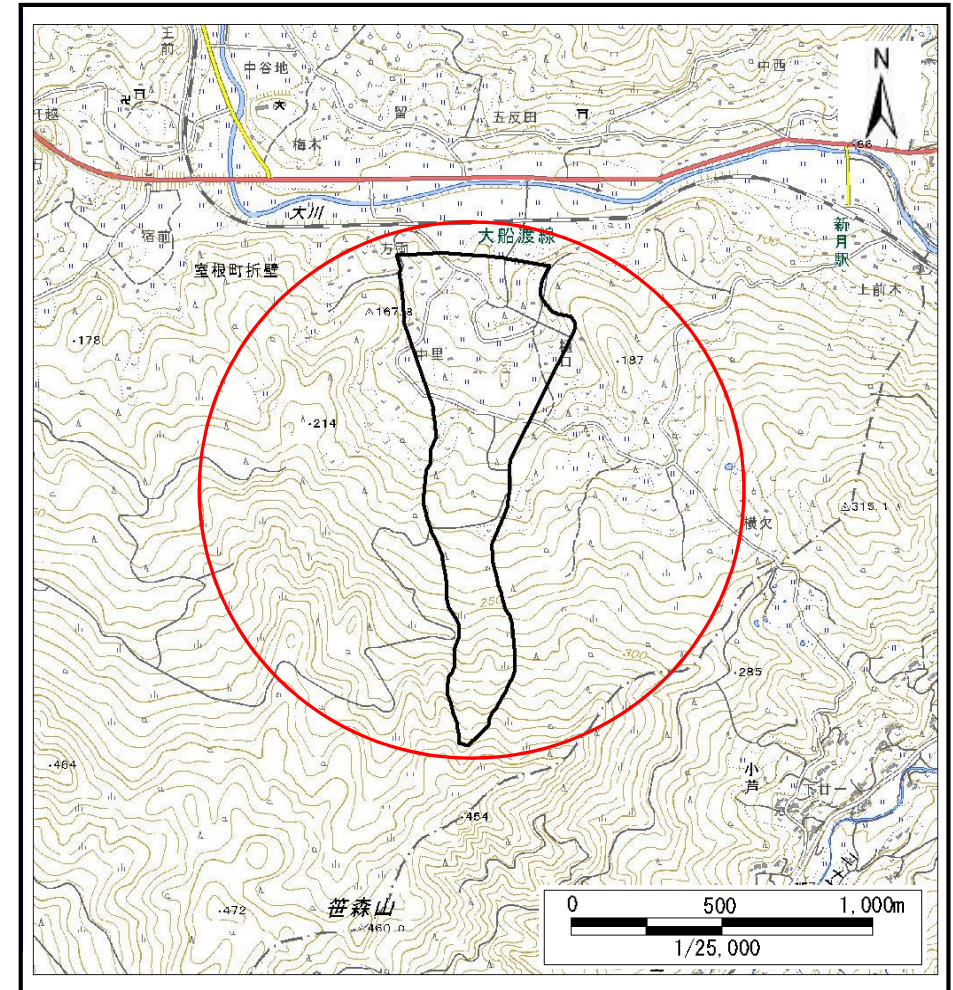
# 土砂災害防止に関する基礎調査(土石流)

表紙 概況,位置図

自然現象の種類	土石流
溪流番号	J182130
水系名	大川
河川名	大川
溪流名	中里の沢12
所在	岩手県一関市室根町折壁字中里
調査機関	岩手県南広域振興局 土木部 千厩土木センター



概況図(S=1:200,000)

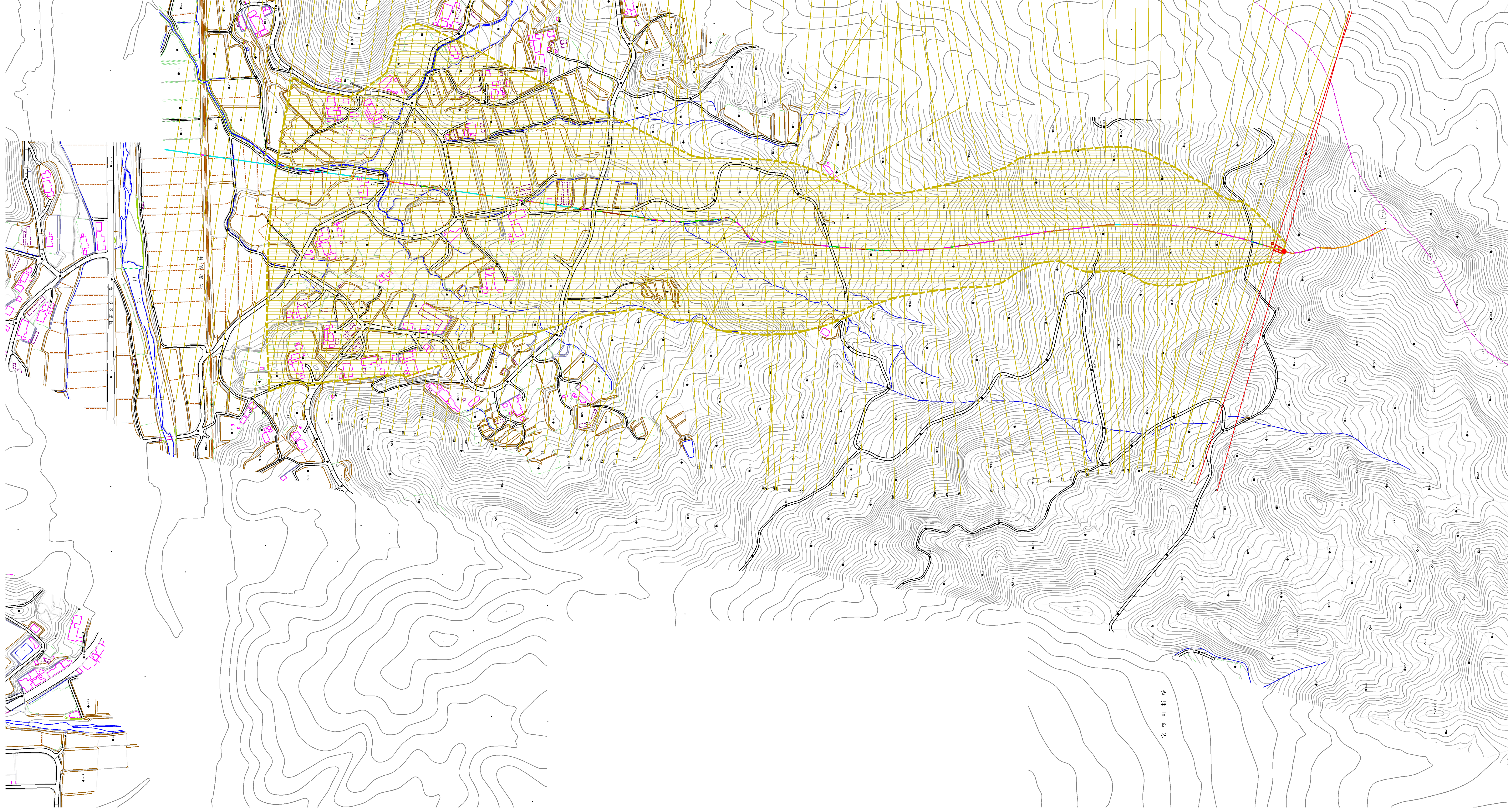
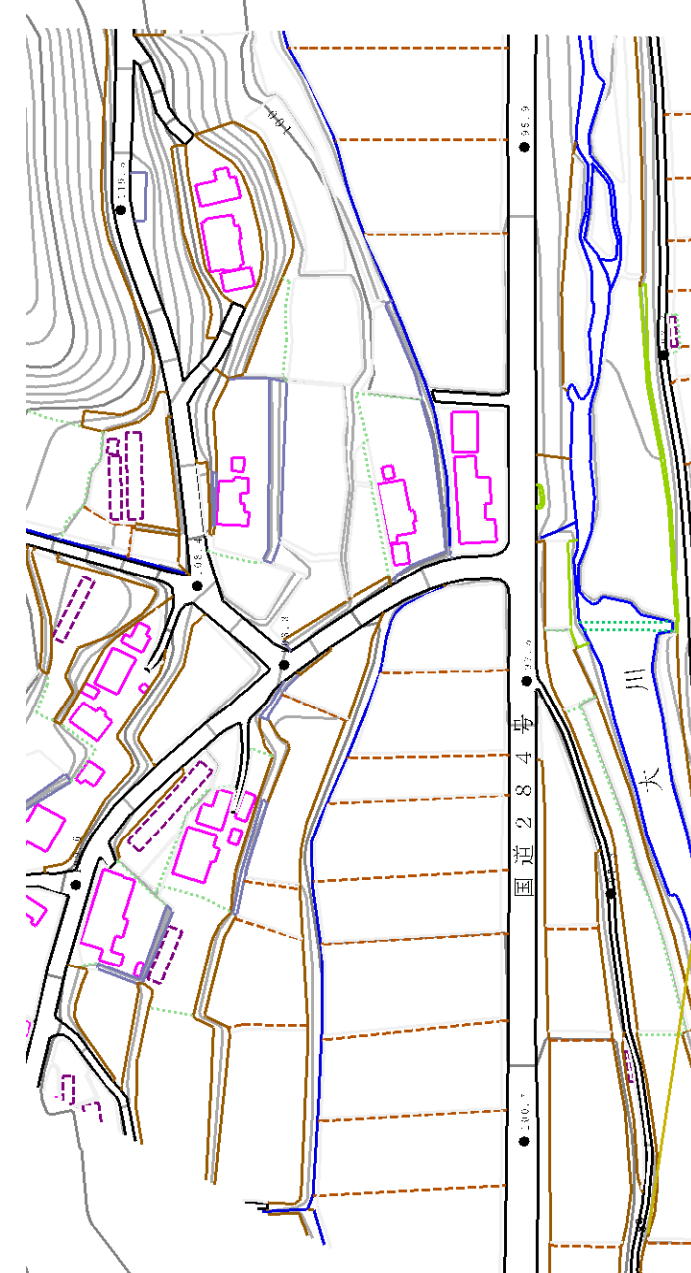
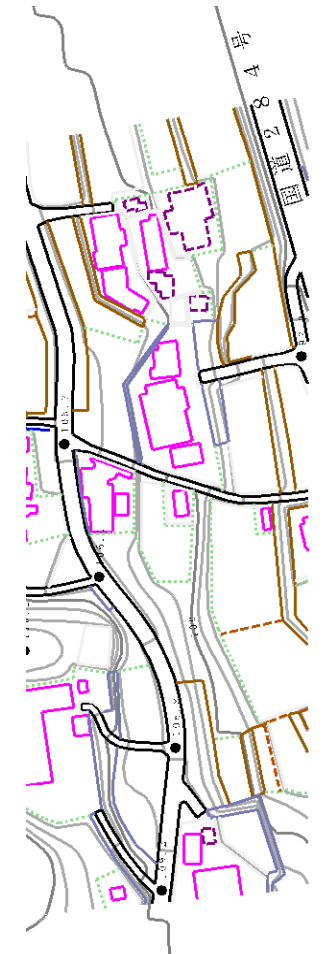
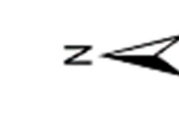


位置図(S=1:25,000)

国土地理院の電子地形図200000『一関』及び電子地形図25000『津谷川、折壁』を掲載

岩手県





**凡例**

●	調査地点
—	境界線
—	特定危険度の高い土地(傾斜)
—	特定危険度の低い土地(傾斜)
—	傾斜度 5°以下
—	傾斜度 5°~15°
—	傾斜度 15°~20°
—	傾斜度 20°~30°
—	傾斜度 30°以上
—	調査対象外(非調査区)
—	調査対象区(調査区)

0 50 100m  
1/2,500



# 土石流区域調書

様式3-2 建築物に作用すると想定される衝撃に関する事項

調査年度	令和2年度
------	-------

溪流の位置	溪流番号	J182130	溪流名	中里の沢12	所在地	岩手県一関市室根町折壁字中里
-------	------	---------	-----	--------	-----	----------------

横断測線番号	土石流の高さh(m)	土石流の流体力Fd(kN/m <sup>2</sup> )	建築物の耐力P2(kN/m <sup>2</sup> )	横断測線番号	土石流の高さh(m)	土石流の流体力Fd(kN/m <sup>2</sup> )	建築物の耐力P2(kN/m <sup>2</sup> )
No.0	0.46	23.88	14.88	No.27	0.26	7.51	25.16
No.1	0.38	18.25	17.69	No.28	0.25	6.81	25.88
No.2	0.31	13.78	21.27	No.29	0.23	5.56	28.39
No.3	0.32	13.17	20.82	No.30	0.22	5.44	28.64
No.4	0.32	12.50	20.32	No.31	0.21	4.93	29.84
No.5	0.27	8.86	23.87	No.32	0.19	3.26	34.25
No.6	0.21	5.56	30.96	No.33	0.18	2.70	35.78
No.7	0.20	5.14	32.24	No.34	0.17	2.18	37.00
No.8	0.19	5.29	32.71	No.35	0.17	2.21	37.29
No.9	0.20	5.25	32.59	No.36	0.17	2.28	37.80
No.10	0.20	5.14	32.24	No.37	0.17	2.25	37.57
No.11	0.20	5.28	32.66	No.38	0.17	2.29	37.89
No.12	0.19	5.68	33.85	No.39	0.16	2.37	38.55
No.13	0.19	5.76	34.07	No.40	0.16	2.56	40.04
No.14	0.18	5.98	34.68	No.41	0.16	2.59	40.25
No.15	0.18	5.93	34.55	No.42	0.25	4.95	26.06
No.16	0.18	5.89	34.44	No.43	0.20	3.90	31.35
No.17	0.19	5.83	34.28	No.44	0.20	3.88	31.28
No.18	0.18	5.87	34.38	No.45	0.20	3.92	31.42
No.19	0.19	5.80	34.20	No.46	0.25	5.18	25.61
No.20	0.19	5.62	33.66	No.47	0.28	5.21	23.63
No.21	0.19	5.40	33.02	No.48	0.30	5.09	21.80
No.22	0.20	5.22	32.49	No.49	0.23	2.87	28.14
No.23	0.19	5.39	33.01	No.50	0.23	2.89	28.23
No.24	0.22	6.58	29.02	No.51	0.23	2.84	28.15
No.25	0.25	7.77	25.58	No.52	0.23	2.58	28.27
No.26	0.25	7.74	25.52	No.53	0.23	1.92	28.01

## 土石流区域調査

様式3-2 建築物に作用すると想定される衝撃に関する事項

						調査年度	令和2年度
溪流の位置		溪流番号	J182130	溪流名	中里の沢12	所在地	岩手県一関市室根町折壁字中里
横断測線番号	土石流の高さh(m)	土石流の流体力Fd(kN/m <sup>2</sup> )	建築物の耐力P2(kN/m <sup>2</sup> )	横断測線番号	土石流の高さh(m)	土石流の流体力Fd(kN/m <sup>2</sup> )	建築物の耐力P2(kN/m <sup>2</sup> )
No.54	0.23	1.83	27.89	No.81	0.32	0.88	20.57
No.55	0.23	1.92	28.54	No.82	0.31	0.94	21.24
No.56	0.23	1.90	28.35	No.83	0.30	0.97	21.53
No.57	0.22	2.02	29.18	No.84	0.37	0.63	18.19
No.58	0.21	2.11	29.85	No.85	0.36	0.65	18.50
No.59	0.22	2.03	29.30	No.86	0.38	0.59	17.77
No.60	0.23	1.80	27.83	No.87	0.46	0.37	14.72
No.61	0.21	2.12	30.14	No.88	0.43	0.42	15.62
No.62	0.22	2.07	29.76	No.89	0.44	0.41	15.42
No.63	0.20	2.33	31.51				
No.64	0.21	2.16	30.40				
No.65	0.20	2.36	31.71				
No.66	0.21	2.21	30.71				
No.67	0.21	2.18	30.51				
No.68	0.21	2.27	31.14				
No.69	0.21	2.20	30.64				
No.70	0.22	1.95	28.96				
No.71	0.22	2.03	29.46				
No.72	0.20	2.32	31.46				
No.73	0.21	2.24	30.90				
No.74	0.22	1.91	28.61				
No.75	0.22	2.04	29.57				
No.76	0.23	1.85	28.20				
No.77	0.23	1.65	27.53				
No.78	0.22	1.85	29.10				
No.79	0.23	1.75	28.35				
No.80	0.36	2.11	18.55				