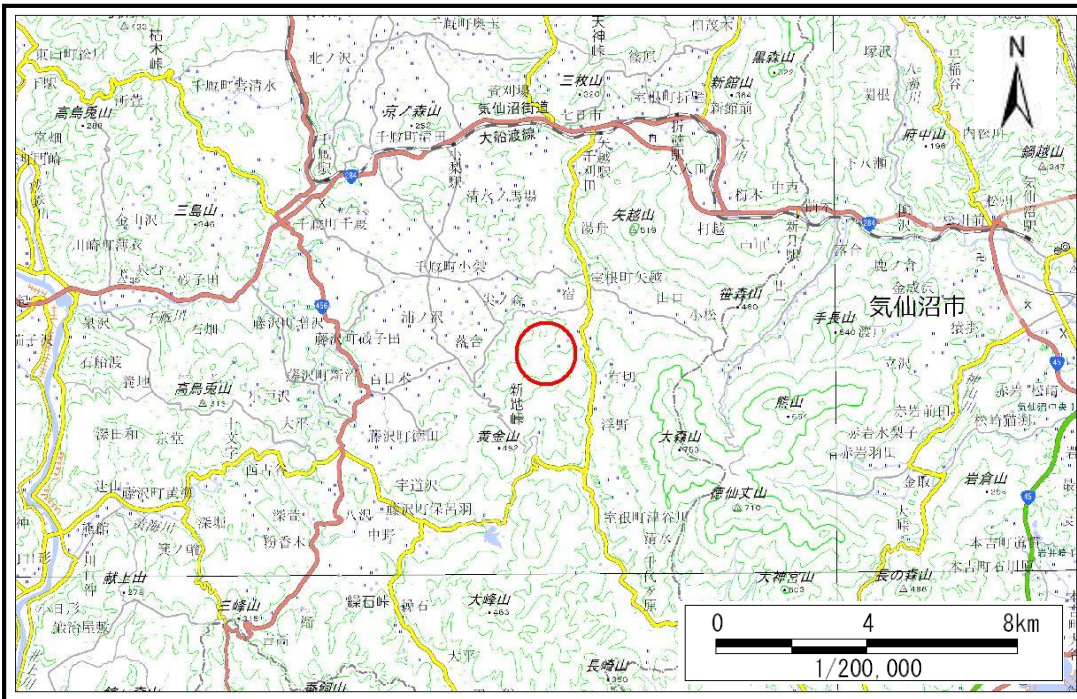


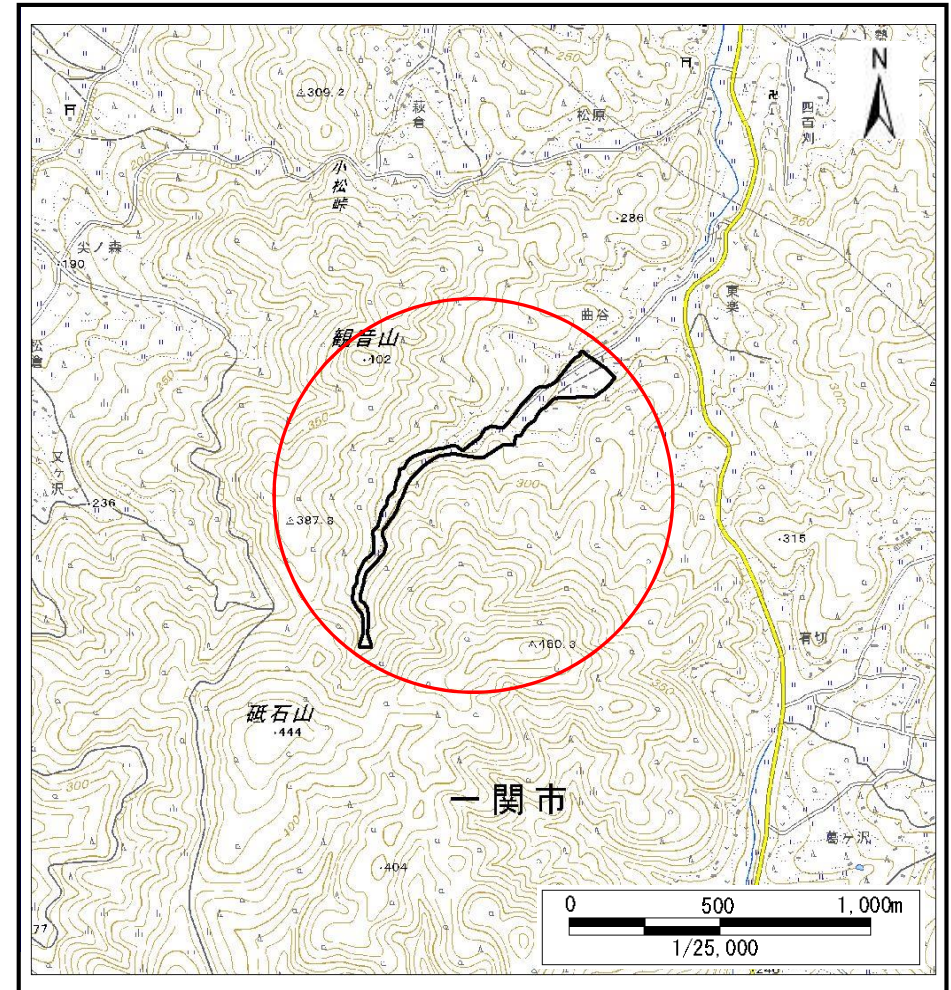
土砂災害防止に関する基礎調査(土石流)

表紙 概況,位置図

自然現象の種類	土石流
溪流番号	J182127
水系名	大川
河川名	大川
溪流名	曲谷の沢
所在	岩手県一関市室根町矢越字曲谷
調査機関	岩手県南広域振興局 土木部 千厩土木センター



概況図(S=1:200,000)



位置図(S=1:25,000)

国土地理院の電子地形図200000『一関』及び電子地形図25000『津谷川』を掲載

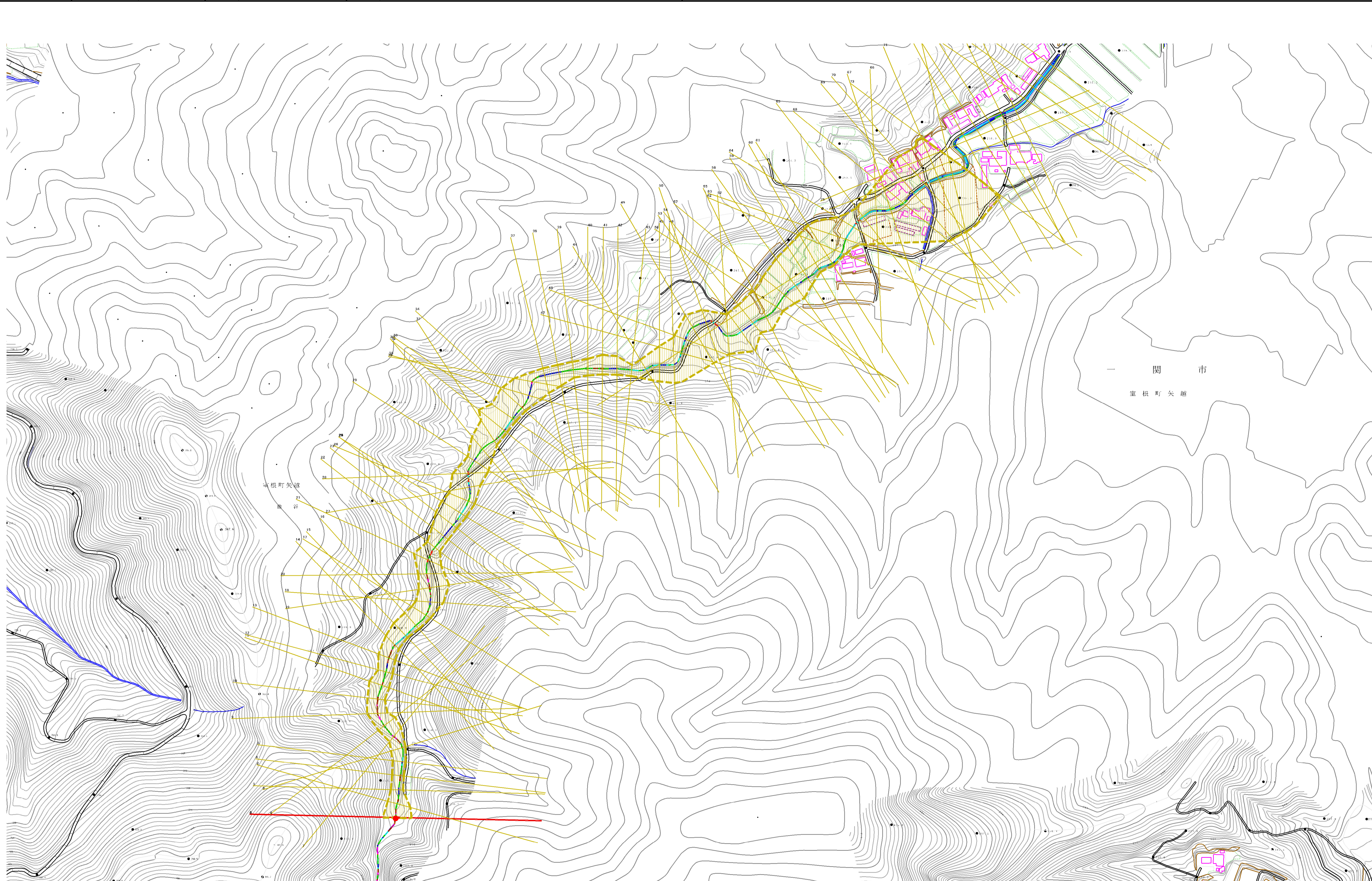
岩手県

土石流区域調査

調査年度 令和2年度

様式3-1 危害のおそれのある土地、著しい危害のおそれのある土地の設定図(A1)

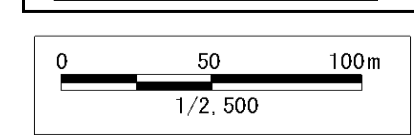
深 流 の 位 置 渓流番号 1182127 渓流名 曲谷の沢 所在地 岩手県一関市室根町矢越字曲谷



一 関 市
室 根 町 矢 越

凡 例

- 基準地点
- 流下経路 (流下経路の色区分と深床勾配)
 - 0° ~ 2°
 - 2° ~ 3°
 - 3° ~ 7°
 - 7° ~ 10°
 - 10° ~ 15°
 - 15° ~ 20°
 - 20° ~ 30°
 - 30° ~
- 横断測線(耐力<流体力)
- 横断測線(流体力<耐力)



土石流区域調査

様式3-2 建築物に作用すると想定される衝撃に関する事項

						調査年度	令和2年度
溪流の位置		溪流番号	J182127	溪流名	曲谷の沢	所在地	岩手県一関市室根町矢越字曲谷
横断測線番号	土石流の高さh(m)	土石流の流体力Fd(kN/m ²)	建築物の耐力P2(kN/m ²)	横断測線番号	土石流の高さh(m)	土石流の流体力Fd(kN/m ²)	建築物の耐力P2(kN/m ²)
No.0	0.50	15.14	13.68	No.27	0.53	4.50	12.95
No.1	0.48	14.27	14.11	No.28	0.43	2.76	15.69
No.2	0.48	10.37	14.36	No.29	0.54	4.31	12.80
No.3	0.49	8.17	13.94	No.30	0.47	3.08	14.52
No.4	0.55	7.11	12.56	No.31	0.40	3.25	16.92
No.5	0.55	7.10	12.59	No.32	0.65	4.30	10.91
No.6	0.55	6.72	12.60	No.33	0.57	3.54	12.16
No.7	0.52	6.10	13.25	No.34	0.44	2.60	15.40
No.8	0.47	5.42	14.61	No.35	0.43	2.75	15.80
No.9	0.50	5.84	13.70	No.36	0.42	2.83	16.01
No.10	0.52	6.79	13.31	No.37	0.53	3.92	13.13
No.11	0.38	4.35	17.58	No.38	0.55	4.77	12.57
No.12	0.45	5.31	15.08	No.39	0.55	3.93	12.66
No.13	0.51	6.22	13.48	No.40	0.51	3.77	13.43
No.14	0.38	4.33	17.55	No.41	0.64	5.45	11.00
No.15	0.39	4.16	17.24	No.42	0.70	5.84	10.28
No.16	0.39	4.00	17.18	No.43	0.65	5.63	10.83
No.17	0.39	3.72	17.07	No.44	0.78	6.90	9.29
No.18	0.47	4.63	14.45	No.45	0.69	5.36	10.30
No.19	0.55	5.32	12.66	No.46	0.43	2.69	15.64
No.20	0.54	5.27	12.77	No.47	0.71	4.91	10.05
No.21	0.44	2.66	15.44	No.48	0.68	4.59	10.52
No.22	0.49	4.41	13.86	No.49	0.56	3.46	12.34
No.23	0.51	4.48	13.40	No.50	0.45	2.42	14.99
No.24	0.53	4.26	13.06	No.51	0.47	2.12	14.49
No.25	0.44	3.49	15.52	No.52	0.47	2.10	14.45
No.26	0.52	4.41	13.21	No.53	0.48	2.01	14.27

土石流区域調査

様式3-2 建築物に作用すると想定される衝撃に関する事項

調査年度	令和2年度
------	-------

溪流の位置	溪流番号	J182127	溪流名	曲谷の沢	所在地	岩手県一関市室根町矢越字曲谷
-------	------	---------	-----	------	-----	----------------

横断測線番号	土石流の高さh(m)	土石流の流体力Fd(kN/m ²)	建築物の耐力P2(kN/m ²)	横断測線番号	土石流の高さh(m)	土石流の流体力Fd(kN/m ²)	建築物の耐力P2(kN/m ²)
No.54	0.68	3.07	10.46	No.81	0.72	2.86	9.97
No.55	0.72	3.50	9.95	No.82	0.80	3.30	9.16
No.56	0.46	2.17	14.64	No.83	0.75	3.05	9.61
No.57	0.65	3.57	10.91	No.84	0.78	2.71	9.32
No.58	0.61	3.27	11.50				
No.59	0.75	4.24	9.67				
No.60	0.59	3.09	11.88				
No.61	0.45	2.27	14.93				
No.62	0.59	3.19	11.78				
No.63	0.67	4.01	10.67				
No.64	0.58	3.23	11.97				
No.65	0.75	4.70	9.67				
No.66	0.70	3.76	10.24				
No.67	0.69	3.46	10.29				
No.68	0.80	4.29	9.12				
No.69	0.80	4.30	9.15				
No.70	0.48	2.00	14.10				
No.71	0.79	3.87	9.24				
No.72	0.75	3.40	9.64				
No.73	0.51	1.73	13.38				
No.74	0.81	3.87	9.01				
No.75	0.83	3.55	8.87				
No.76	0.98	4.62	7.79				
No.77	0.73	3.04	9.89				
No.78	0.77	3.06	9.48				
No.79	0.89	3.79	8.37				
No.80	0.70	2.93	10.27				