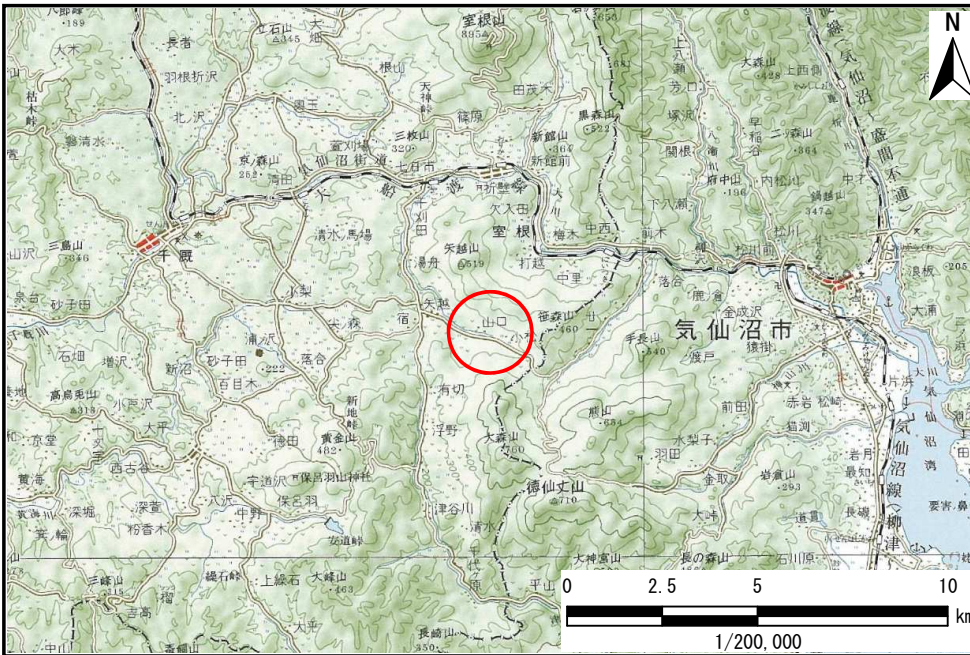


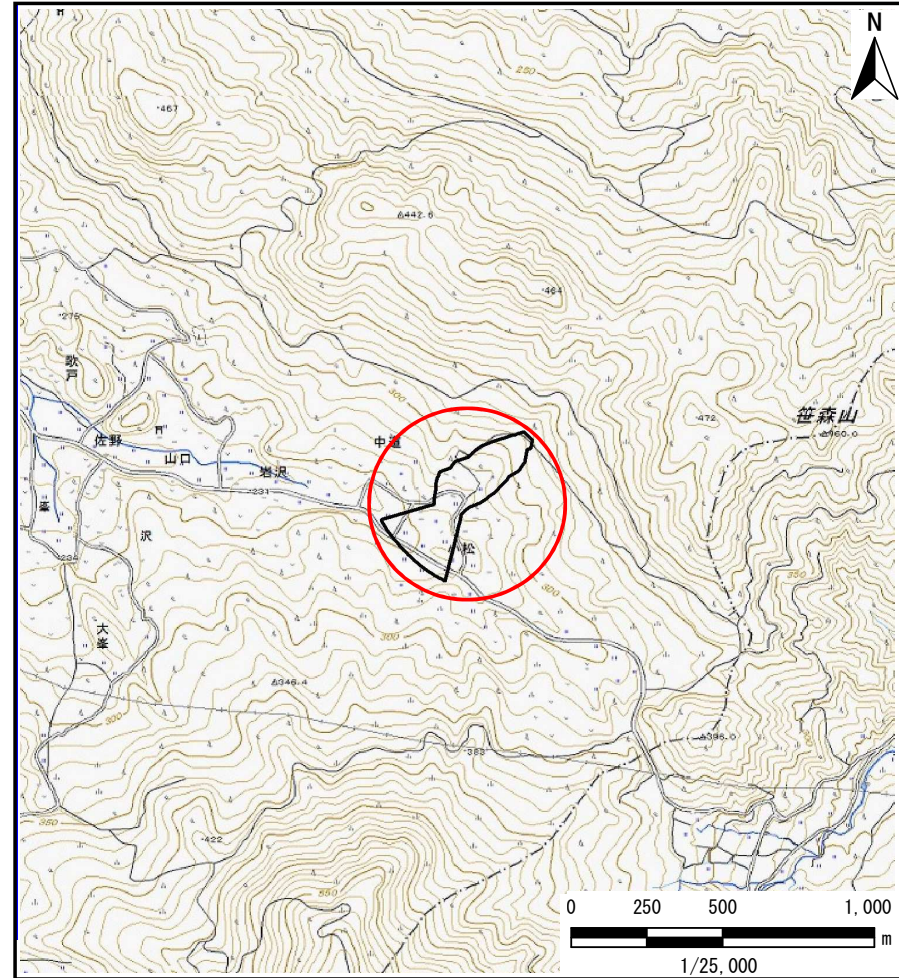
# 土砂災害防止に関する基礎調査(土石流)

表紙 位置,位置図

自然現象の種類	土石流
溪流番号	J182126
水系名	北上川
河川名	大川
溪流名	小松の沢12
所在地	一関市室根町矢越小松
調査機関	県南広域振興局土木部 千厩土木センター



位置図(S=1:200,000)



概況図(S=1:25,000)

国土地理院の電子地形図200000『一関』及び電子地形図25000『津谷川』を掲載



# 土石流区域調査

様式3-1 危害のおそれのある土地、著しい危害のおそれのある土地の設定図

調査年度	平成30年度
所在地	一関市室根町矢越小松
渓流名	小松の沢12
渓流番号	J182126
渓流の位置	



**凡例**

- 基準地点
- 流下経路

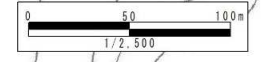
(流下経路の色区分と溪床勾配)

0° ~ 2°	10° ~ 15°
2° ~ 3°	15° ~ 20°
3° ~ 7°	20° ~ 30°
7° ~ 10°	30° ~

- 横断測線 (耐力 ≤ 流体力)
- 横断測線 (流体力 < 耐力)

危害のおそれのある土地の区域

著しい危害のおそれのある土地の区域	土石流の発生が、建築物に作用すると想定される力が50kN/m <sup>2</sup> を超える区域	
危害のおそれのある土地の区域	土石流の発生が、建築物に作用すると想定される力が50kN/m <sup>2</sup> 以下の区域	
土石流の発生が1m以下の区域		



## 土石流区域調書

様式3-2 建築物に作用すると想定される衝撃に関する事項

調査年度 平成30年度

溪流の位置	溪流番号	溪流名		小松の沢12	所在地	一関市室根町矢越小松	
横断測線番号	土石流の高さh(m)	土石流の流体力Fd(kN/m <sup>2</sup> )	建築物の耐力P2(kN/m <sup>2</sup> )	横断測線番号	土石流の高さh(m)	土石流の流体力Fd(kN/m <sup>2</sup> )	建築物の耐力P2(kN/m <sup>2</sup> )
No.0	0.64	22.48	11.05	No.27	0.49	4.30	14.03
No.1	0.49	16.26	13.88	No.28	0.48	4.37	14.13
No.2	0.47	14.47	14.43	No.29	0.52	3.55	13.22
No.3	0.46	13.34	14.90	No.30	0.52	3.57	13.26
No.4	0.40	9.44	16.73	No.31	0.56	2.72	12.42
No.5	0.40	9.47	16.76	No.32	0.64	1.84	11.04
No.6	0.40	9.68	16.93	No.33	0.00	0.00	0.00
No.7	0.39	9.74	16.98	No.34	0.00	0.00	0.00
No.8	0.40	9.71	16.96				
No.9	0.39	9.95	17.15				
No.10	0.40	9.12	16.89				
No.11	0.38	7.40	17.74				
No.12	0.37	7.48	17.82				
No.13	0.37	7.57	17.92				
No.14	0.37	7.83	18.21				
No.15	0.37	7.58	17.93				
No.16	0.36	5.97	18.36				
No.17	0.36	5.00	18.65				
No.18	0.35	4.27	18.72				
No.19	0.36	3.21	18.42				
No.20	0.36	3.31	18.68				
No.21	0.36	3.09	18.34				
No.22	0.36	2.98	18.25				
No.23	0.69	7.77	10.40				
No.24	0.50	4.18	13.61				
No.25	0.51	3.94	13.48				
No.26	0.51	3.95	13.50				