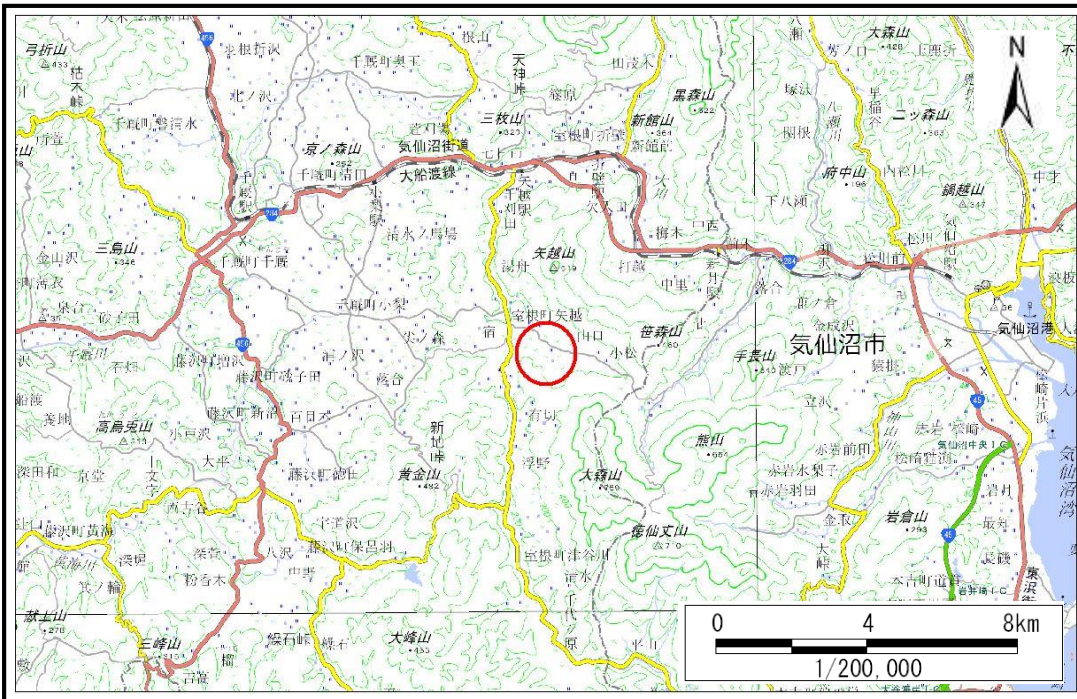


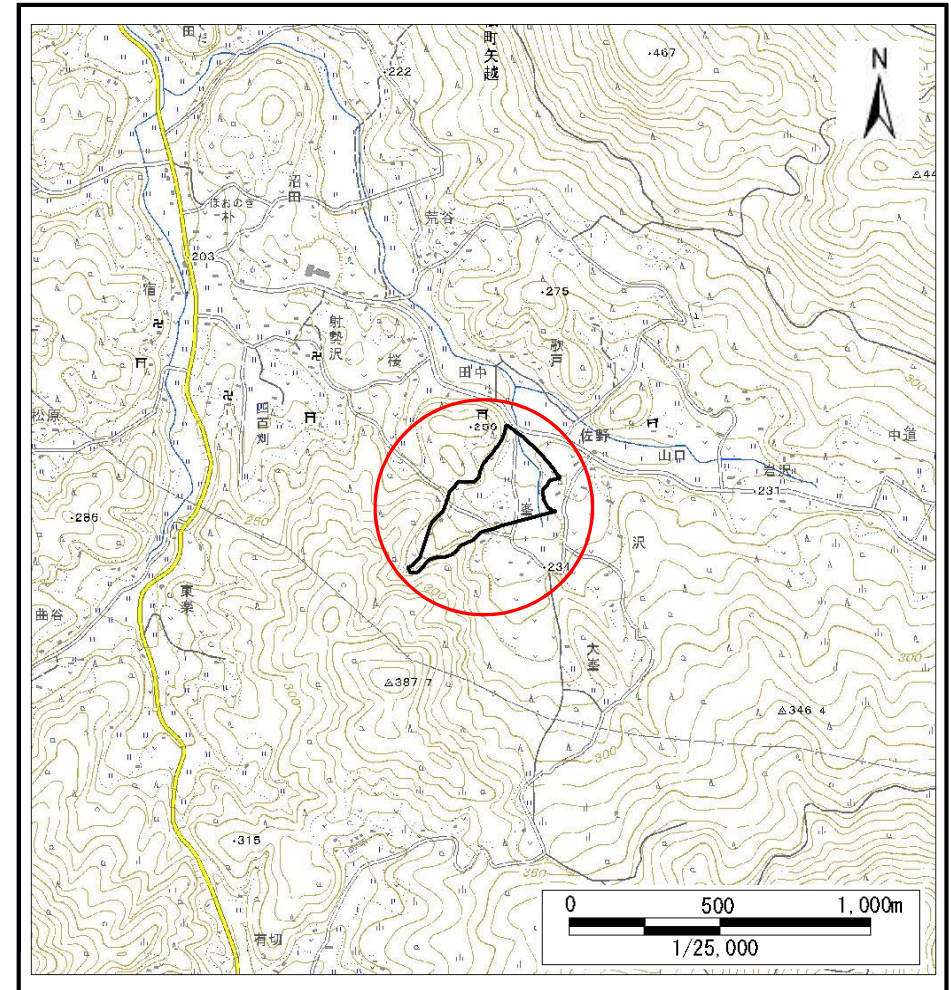
土砂災害防止に関する基礎調査(土石流)

表紙 概況,位置図

自然現象の種類	土石流
溪流番号	J182125
水系名	大川
河川名	大川
溪流名	峰の沢
所在	岩手県一関市室根町矢越字峰
調査機関	岩手県南広域振興局 土木部 千厩土木センター



概況図(S=1:200,000)



位置図(S=1:25,000)

国土地理院の電子地形図200000『一関』及び電子地形図25000『津谷川』を掲載

岩手県

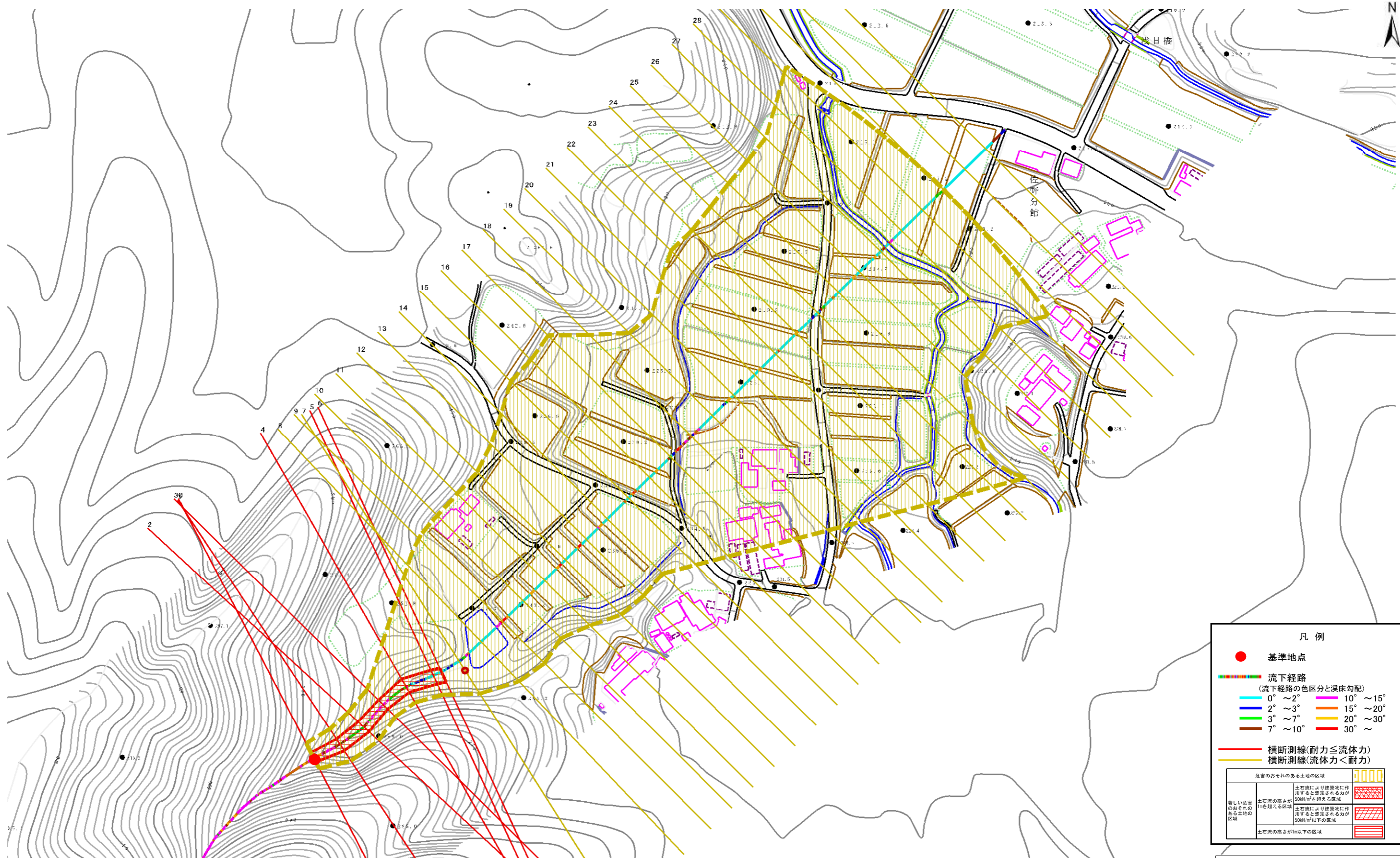
土石流区域調査

様式3-1 危害のおそれのある土地、著しい危害のおそれのある土地の設定図 (A3)

調査年度

令和2年度

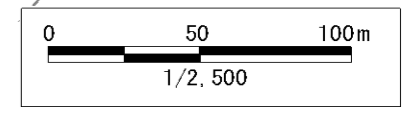
溪流の位置 溪流番号 J182125 溪流名 峰の沢 所在地 岩手県一関市室根町矢越字峰



凡例

- 基準地点
- 流下経路
(流下経路の色区分と溪床勾配)
 - 0° ~ 2°
 - 2° ~ 3°
 - 3° ~ 7°
 - 7° ~ 10°
 - 10° ~ 15°
 - 15° ~ 20°
 - 20° ~ 30°
 - 30° ~
- 横断測線(耐力 ≤ 流体力)
- 横断測線(流体力 < 耐力)

危害のおそれのある土地の区域		図例
著しい危害のおそれのある土地の区域	土石流の流速が1mを超える区域	[Red hatched pattern]
	土石流により建築物に作用すると想定される方が50M ² を超える区域	[Orange hatched pattern]
	土石流により建築物に作用すると想定される方が50M ² 以下の区域	[Yellow hatched pattern]
土石流の流速が1m以下の区域		[White pattern]



土石流区域調書

様式3-2 建築物に作用すると想定される衝撃に関する事項

調査年度	令和2年度
------	-------

溪流の位置	溪流番号	J182125	溪流名	峰の沢	所在地	岩手県一関市室根町矢越字峰
-------	------	---------	-----	-----	-----	---------------

横断測線番号	土石流の高さh(m)	土石流の流体力Fd(kN/m ²)	建築物の耐力P2(kN/m2)	横断測線番号	土石流の高さh(m)	土石流の流体力Fd(kN/m ²)	建築物の耐力P2(kN/m2)
No.0	0.80	29.43	9.12	No.27	0.40	2.81	16.87
No.1	0.66	23.77	10.74	No.28	0.43	2.09	15.67
No.2	0.64	22.94	11.01	No.29	0.45	1.83	15.12
No.3	0.71	25.63	10.15	No.30	0.49	1.40	13.90
No.4	0.63	20.95	11.21	No.31	0.49	1.39	13.86
No.5	0.55	14.76	12.69	No.32	0.53	1.19	13.13
No.6	0.53	13.37	13.10				
No.7	0.41	8.37	16.55				
No.8	0.39	6.68	17.20				
No.9	0.38	5.48	17.51				
No.10	0.38	5.03	17.57				
No.11	0.38	4.15	17.52				
No.12	0.38	3.69	17.37				
No.13	0.39	3.67	17.36				
No.14	0.39	3.37	17.21				
No.15	0.40	2.74	16.66				
No.16	0.38	3.02	17.43				
No.17	0.38	3.15	17.76				
No.18	0.36	3.39	18.39				
No.19	0.35	3.54	18.76				
No.20	0.36	3.40	18.41				
No.21	0.37	3.18	17.85				
No.22	0.38	3.02	17.44				
No.23	0.39	2.94	17.21				
No.24	0.40	2.80	16.83				
No.25	0.38	3.02	17.44				
No.26	0.40	2.80	16.82				