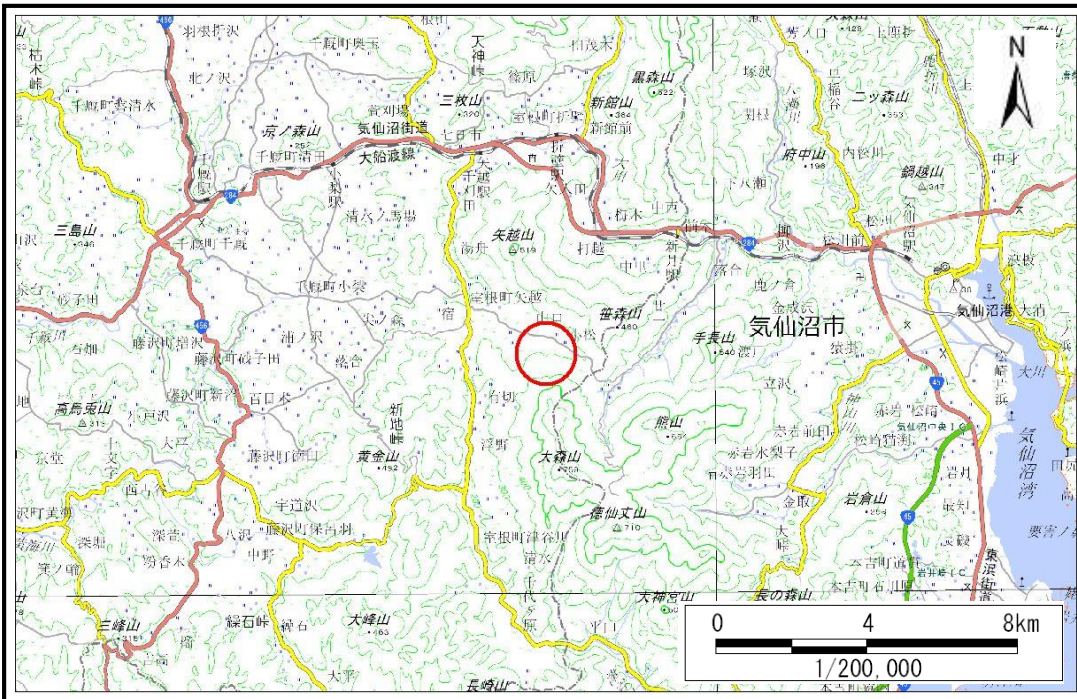


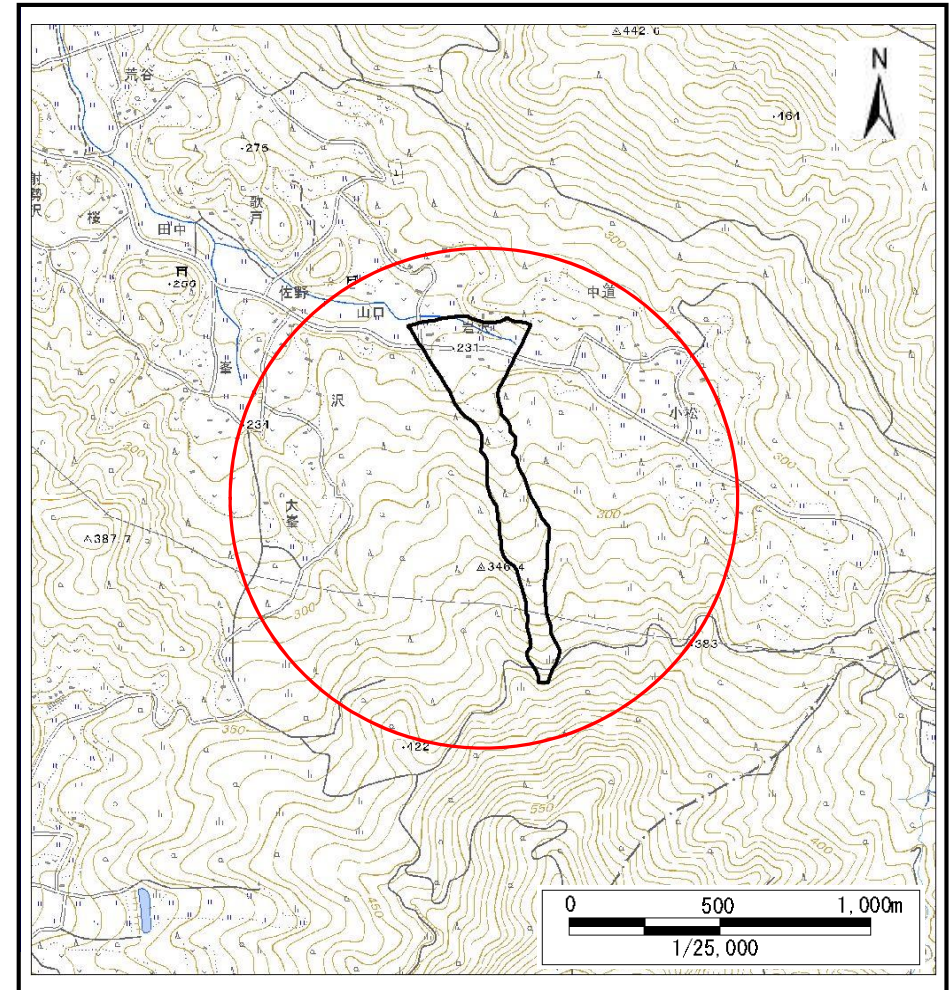
土砂災害防止に関する基礎調査(土石流)

表紙 概況,位置図

自然現象の種類	土石流
溪流番号	J182123
水系名	大川
河川名	大川
溪流名	岩沢の沢
所在	岩手県一関市室根町矢越字岩沢
調査機関	岩手県南広域振興局 土木部 千厩土木センター



概況図(S=1:200,000)



位置図(S=1:25,000)

国土地理院の電子地形図200000『一関』及び電子地形図25000『津谷川』を掲載

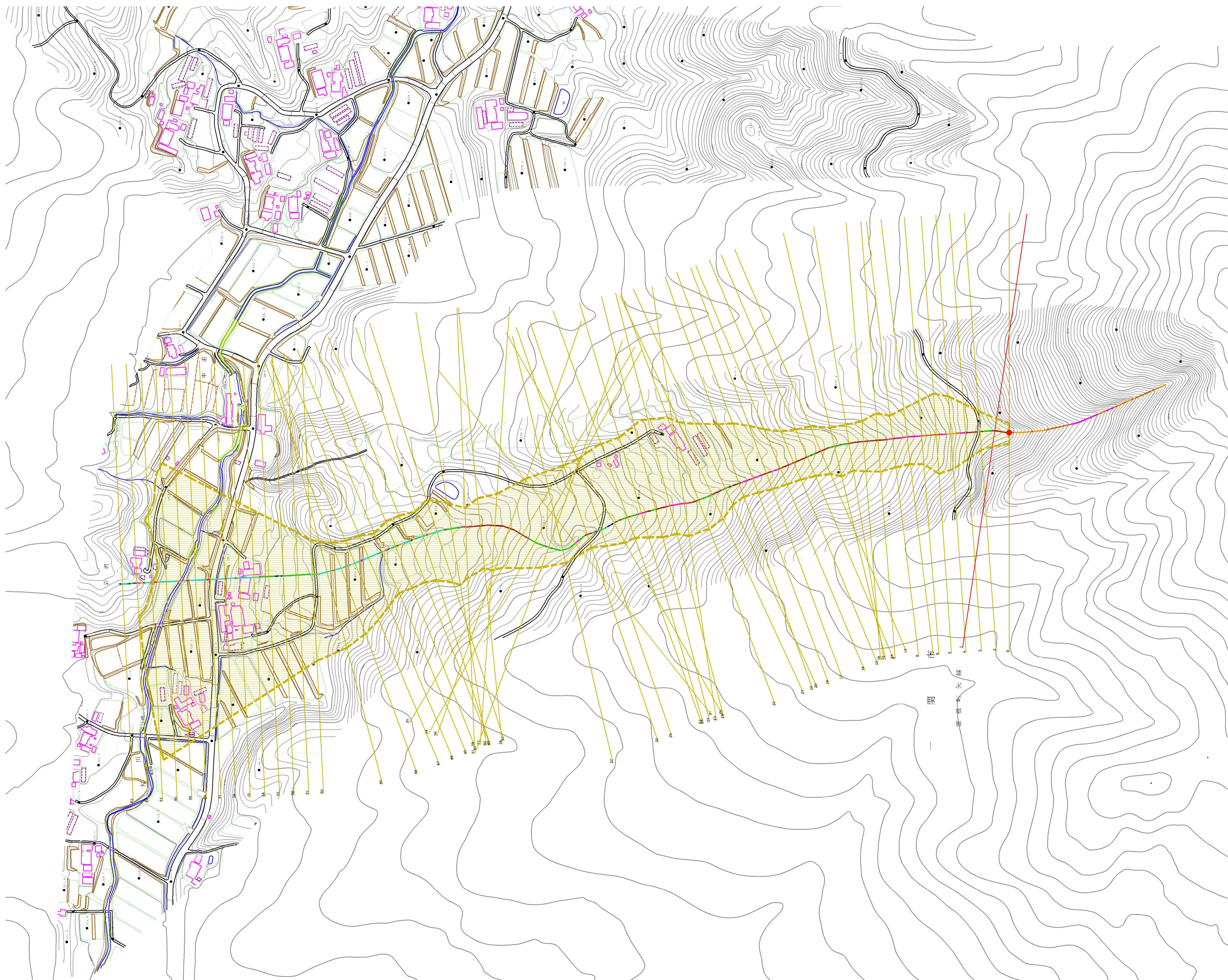
岩手県

土石流区域調査

様式3-1 危険のおそれのある土地、著しい危険のおそれのある土地の設定図 (A1)

調査年度 令和2年度

深	流	の	位	置	渓流番号	1182123	渓流名	岩沢の沢	所在地	岩手県一関市室根町矢越字岩沢
---	---	---	---	---	------	---------	-----	------	-----	----------------



凡例

- 基準地点
- 流下経路 (流下経路の色は分りと深床勾配)
 - 0' ~ 2' (Blue)
 - 2' ~ 3' (Green)
 - 3' ~ 7' (Yellow)
 - 7' ~ 10' (Orange)
 - 10' ~ 15' (Red)
 - 15' ~ 20' (Dark Red)
 - 20' ~ 30' (Black)
 - 30' ~ (Dark Purple)
- 横断断線 (耐力 > 浸透力)
- 横断断線 (浸透力 < 耐力)

浸透力 > 耐力	浸透力 < 耐力
浸透力 > 耐力	浸透力 < 耐力
浸透力 > 耐力	浸透力 < 耐力
浸透力 > 耐力	浸透力 < 耐力
浸透力 > 耐力	浸透力 < 耐力

0 50 100m
1/2,500

土石流区域調書

様式3-2 建築物に作用すると想定される衝撃に関する事項

							調査年度	令和2年度
溪流の位置		溪流番号	J182123		溪流名	岩沢の沢	所在地	岩手県一関市室根町矢越字岩沢
横断測線番号	土石流の高さh(m)	土石流の流体力Fd(kN/m ²)	建築物の耐力P2(kN/m ²)	横断測線番号	土石流の高さh(m)	土石流の流体力Fd(kN/m ²)	建築物の耐力P2(kN/m ²)	
No.0	0.37	17.01	18.16	No.27	0.22	3.19	28.86	
No.1	0.41	18.75	16.49	No.28	0.22	3.13	28.61	
No.2	0.32	12.68	20.46	No.29	0.22	2.77	28.74	
No.3	0.33	12.19	20.08	No.30	0.22	2.72	28.77	
No.4	0.33	12.22	20.10	No.31	0.22	2.70	28.78	
No.5	0.33	12.43	20.26	No.32	0.29	3.70	22.60	
No.6	0.32	12.62	20.41	No.33	0.23	2.60	27.83	
No.7	0.38	15.08	17.51	No.34	0.23	2.30	27.82	
No.8	0.31	10.72	21.11	No.35	0.23	2.17	27.75	
No.9	0.20	5.10	31.68	No.36	0.23	2.19	27.85	
No.10	0.21	4.56	31.00	No.37	0.23	2.20	27.93	
No.11	0.24	5.40	27.21	No.38	0.23	2.23	28.10	
No.12	0.24	5.41	27.25	No.39	0.22	2.33	28.68	
No.13	0.24	5.39	27.23	No.40	0.22	2.31	28.61	
No.14	0.22	4.14	29.71	No.41	0.23	2.23	28.08	
No.15	0.21	3.45	31.11	No.42	0.23	2.26	28.30	
No.16	0.20	2.88	32.19	No.43	0.23	2.28	28.40	
No.17	0.20	2.74	32.43	No.44	0.35	4.19	18.74	
No.18	0.20	2.65	32.56	No.45	0.23	2.46	28.48	
No.19	0.27	4.13	24.09	No.46	0.24	2.25	27.27	
No.20	0.23	3.22	28.36	No.47	0.24	2.24	27.24	
No.21	0.23	3.18	28.38	No.48	0.24	2.20	27.17	
No.22	0.23	3.10	28.46	No.49	0.24	2.16	27.14	
No.23	0.22	3.14	28.63	No.50	0.24	1.96	26.92	
No.24	0.22	3.23	29.05	No.51	0.24	2.02	27.36	
No.25	0.22	3.25	29.11	No.52	0.23	2.05	27.52	
No.26	0.22	3.23	29.04	No.53	0.24	2.01	27.28	

