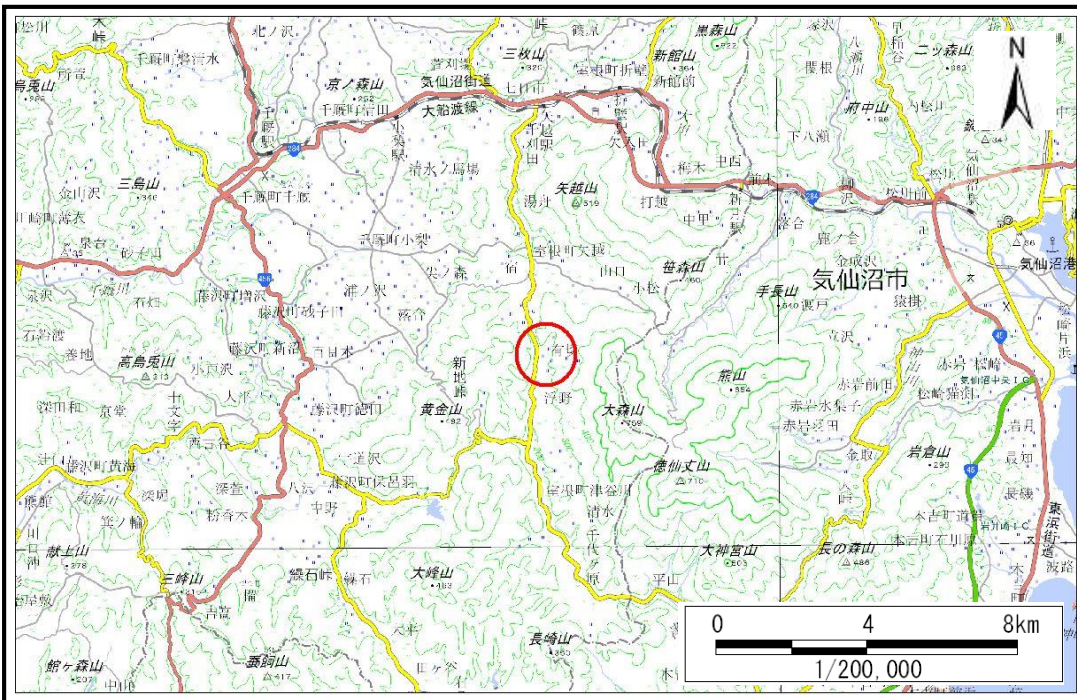


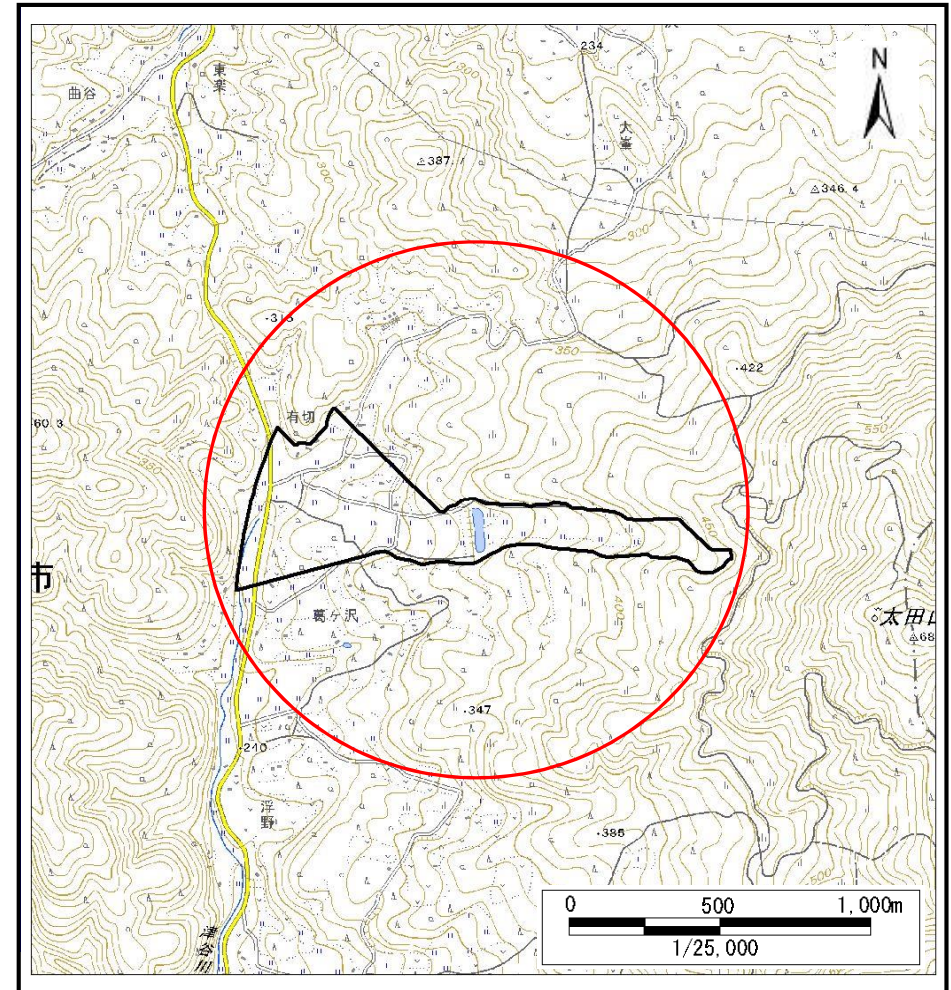
土砂災害防止に関する基礎調査(土石流)

表紙 概況,位置図

自然現象の種類	土石流
溪流番号	J182122
水系名	津谷川
河川名	津谷川
溪流名	有切の沢11
所在	岩手県一関市室根町津谷川字有切
調査機関	岩手県南広域振興局 土木部 千厩土木センター



概況図(S=1:200,000)



位置図(S=1:25,000)

国土地理院の電子地形図200000『一関』及び電子地形図25000『津谷川』を掲載

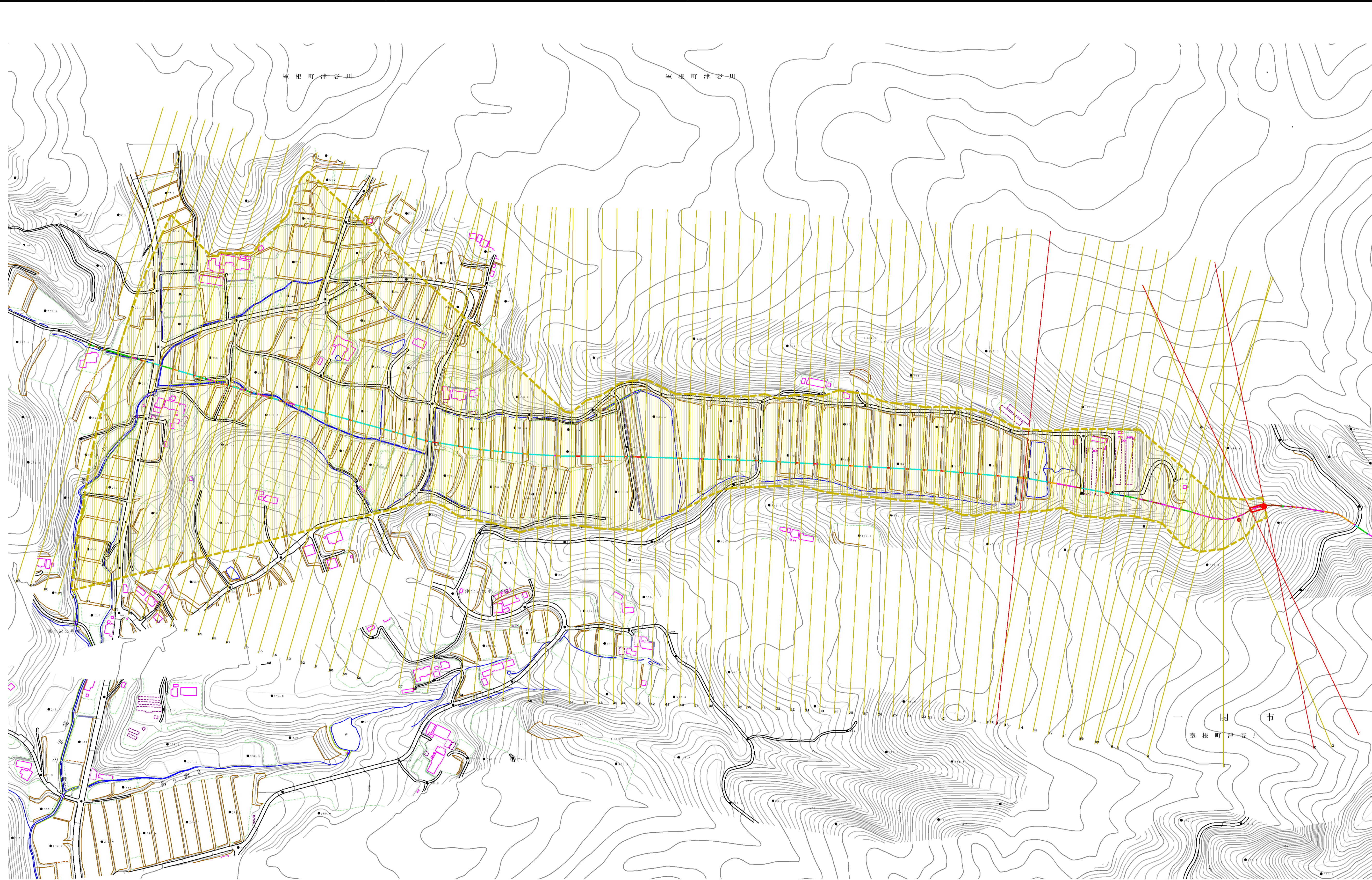
岩手県

土石流区域調査

調査年度 令和2年度

様式3-1 危害のおそれのある土地、著しい危害のおそれのある土地の設定図(A1)

深流の位置 深流番号 J182122 深流名 有切の次川 所在地 岩手県一関市室根町津谷川字有切



凡例

- 基準地点
- 流下経路 (流下経路の色区分と深床勾配)
 - 0° ~ 2° (Blue)
 - 2° ~ 5° (Green)
 - 5° ~ 10° (Yellow)
 - 10° ~ 15° (Orange)
 - 15° ~ 20° (Red)
 - 20° ~ 30° (Dark Red)
 - 30° ~ (Black)
- 横断測線(耐力≧流体力)
- 横断測線(流体力<耐力)

流下経路の色区分と深床勾配	耐力≧流体力	耐力<流体力
0° ~ 2°	流下経路の色区分と深床勾配	流下経路の色区分と深床勾配
2° ~ 5°	流下経路の色区分と深床勾配	流下経路の色区分と深床勾配
5° ~ 10°	流下経路の色区分と深床勾配	流下経路の色区分と深床勾配
10° ~ 15°	流下経路の色区分と深床勾配	流下経路の色区分と深床勾配
15° ~ 20°	流下経路の色区分と深床勾配	流下経路の色区分と深床勾配
20° ~ 30°	流下経路の色区分と深床勾配	流下経路の色区分と深床勾配
30° ~	流下経路の色区分と深床勾配	流下経路の色区分と深床勾配

0 50 100m
1/2,500

土石流区域調書

様式3-2 建築物に作用すると想定される衝撃に関する事項

							調査年度	令和2年度
溪流の位置	溪流番号	J182122	溪流名	有切の沢11	所在地	岩手県一関市室根町津谷川字有切		
横断測線番号	土石流の高さh(m)	土石流の流体力Fd(kN/m ²)	建築物の耐力P2(kN/m ²)	横断測線番号	土石流の高さh(m)	土石流の流体力Fd(kN/m ²)	建築物の耐力P2(kN/m ²)	
No.0	0.58	23.01	12.05	No.27	0.29	3.87	22.67	
No.1	0.48	15.84	14.28	No.28	0.29	3.93	22.84	
No.2	0.30	7.55	21.72	No.29	0.29	3.91	22.78	
No.3	0.30	7.65	21.87	No.30	0.29	3.87	22.66	
No.4	0.31	7.81	21.37	No.31	0.29	3.87	22.67	
No.5	0.30	6.74	22.19	No.32	0.29	3.82	22.55	
No.6	0.28	5.58	23.47	No.33	0.29	3.66	22.60	
No.7	0.28	5.59	23.50	No.34	0.29	3.68	22.67	
No.8	0.27	5.17	23.94	No.35	0.29	3.56	22.62	
No.9	0.27	5.18	23.97	No.36	0.28	3.69	23.02	
No.10	0.27	4.85	24.28	No.37	0.28	3.68	22.99	
No.11	0.26	4.06	25.09	No.38	0.28	3.68	22.97	
No.12	0.26	4.10	25.20	No.39	0.29	3.41	22.64	
No.13	0.25	3.44	25.59	No.40	0.28	3.52	22.98	
No.14	0.25	3.44	25.60	No.41	0.28	3.54	23.05	
No.15	0.25	3.51	25.84	No.42	0.29	3.12	22.63	
No.16	0.25	3.55	25.98	No.43	0.29	2.39	22.21	
No.17	0.76	14.28	9.58	No.44	0.28	2.73	23.61	
No.18	0.29	3.84	22.55	No.45	0.26	2.96	24.56	
No.19	0.29	3.91	22.72	No.46	0.27	2.86	24.15	
No.20	0.29	3.90	22.71	No.47	0.27	2.75	23.71	
No.21	0.28	4.05	23.11	No.48	0.27	2.84	24.05	
No.22	0.28	4.04	23.10	No.49	0.27	2.92	24.39	
No.23	0.27	4.39	24.00	No.50	0.27	2.87	24.18	
No.24	0.27	4.32	23.82	No.51	0.28	2.72	23.60	
No.25	0.29	3.92	22.75	No.52	0.26	2.96	24.56	
No.26	0.29	3.83	22.55	No.53	0.25	3.23	25.59	

土石流区域調査

様式3-2 建築物に作用すると想定される衝撃に関する事項

調査年度	令和2年度
------	-------

溪流の位置	溪流番号	J182122	溪流名	有切の沢11	所在地	岩手県一関市室根町津谷川字有切
-------	------	---------	-----	--------	-----	-----------------

横断測線番号	土石流の高さh(m)	土石流の流体力Fd(kN/m ²)	建築物の耐力P2(kN/m2)	横断測線番号	土石流の高さh(m)	土石流の流体力Fd(kN/m ²)	建築物の耐力P2(kN/m2)
No.54	0.27	2.80	23.91	No.81	1.06	0.14	7.29
No.55	0.28	2.74	23.67	No.82	0.00	0.00	0.00
No.56	0.27	2.79	23.88				
No.57	0.28	2.70	23.50				
No.58	0.28	2.64	23.25				
No.59	0.28	2.62	23.16				
No.60	0.28	2.59	23.03				
No.61	0.28	2.65	23.29				
No.62	0.28	2.61	23.13				
No.63	0.29	2.44	22.39				
No.64	0.28	2.59	23.05				
No.65	0.29	2.46	22.49				
No.66	0.30	2.32	22.12				
No.67	0.29	2.42	22.55				
No.68	0.46	4.29	14.76				
No.69	0.32	2.22	20.34				
No.70	0.44	4.02	15.53				
No.71	0.31	2.47	21.35				
No.72	0.33	2.12	20.17				
No.73	0.55	5.50	12.59				
No.74	0.33	2.02	19.80				
No.75	0.33	2.09	20.11				
No.76	0.32	2.25	20.81				
No.77	0.32	2.15	20.36				
No.78	0.34	1.84	19.40				
No.79	0.35	1.61	18.75				
No.80	0.46	0.77	14.67				