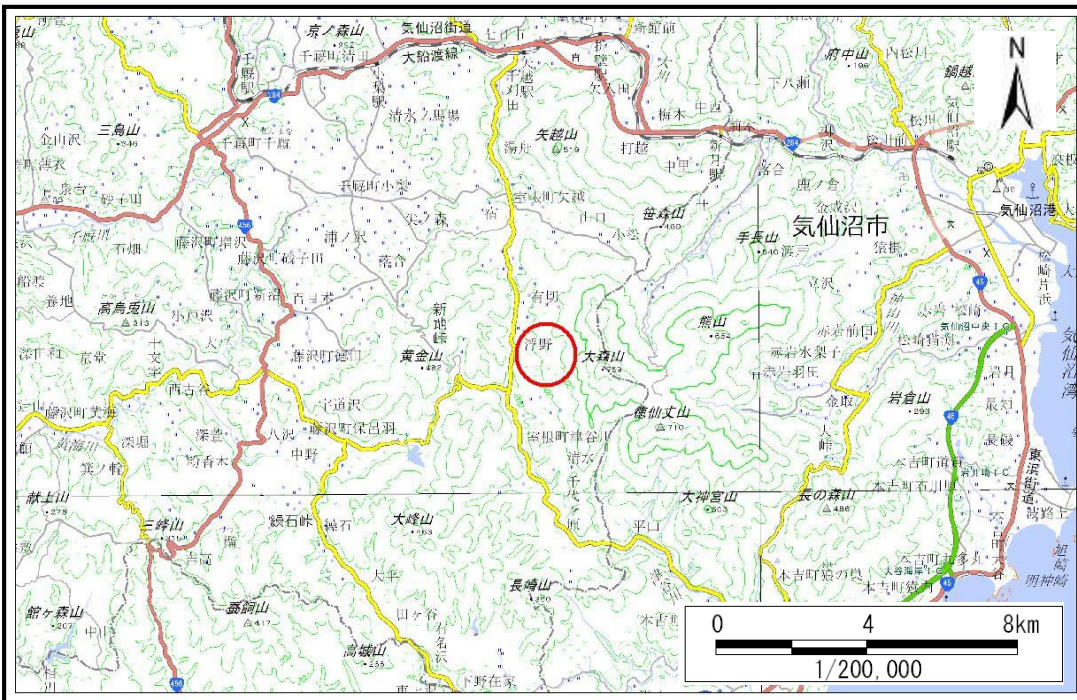


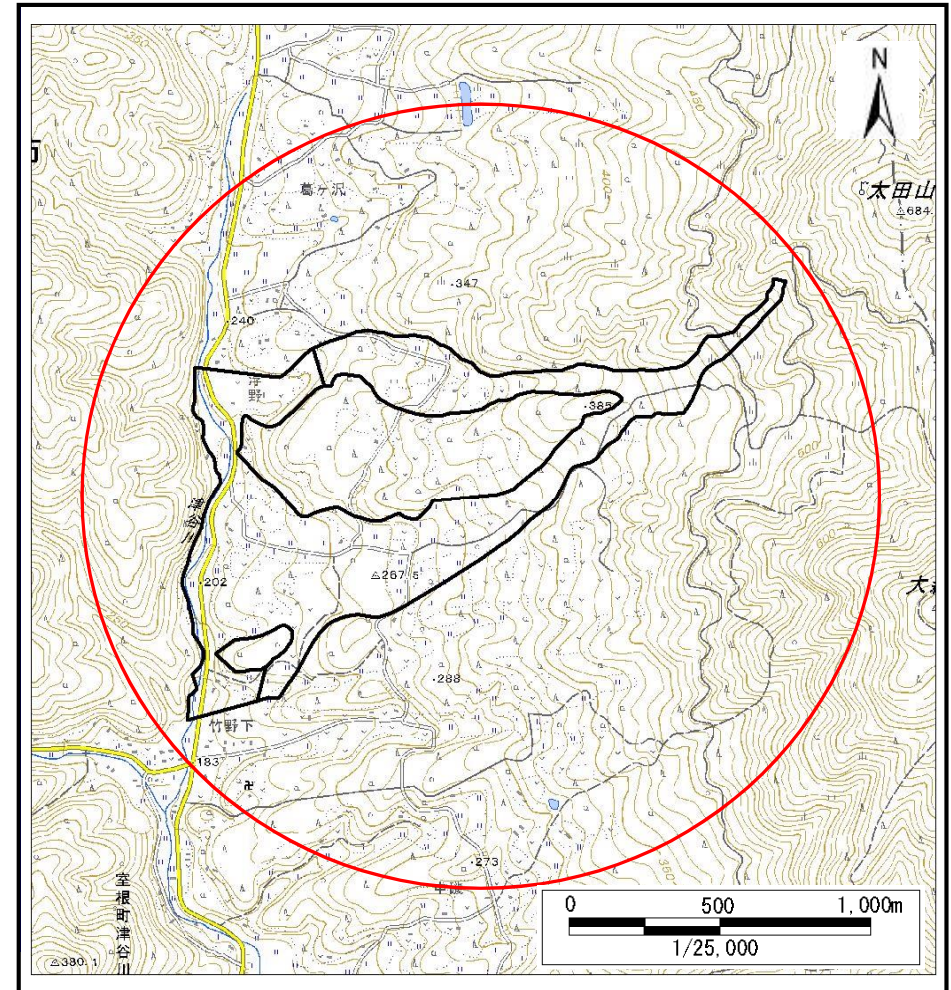
土砂災害防止に関する基礎調査(土石流)

表紙 概況,位置図

自然現象の種類	土石流
溪流番号	J182121
水系名	津谷川
河川名	津谷川
溪流名	浮野の沢12
所在	岩手県一関市室根町津谷川字浮野
調査機関	岩手県南広域振興局 土木部 千厩土木センター



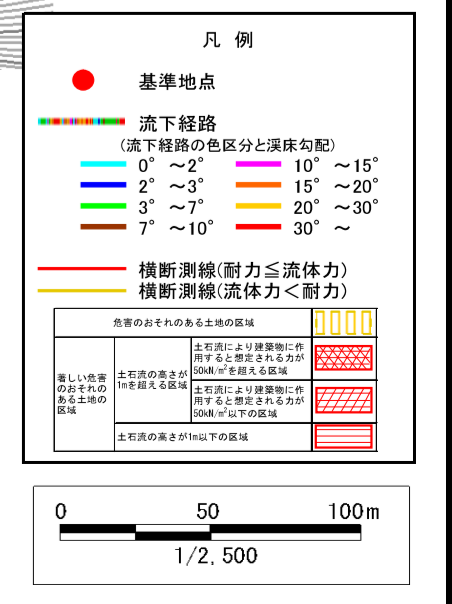
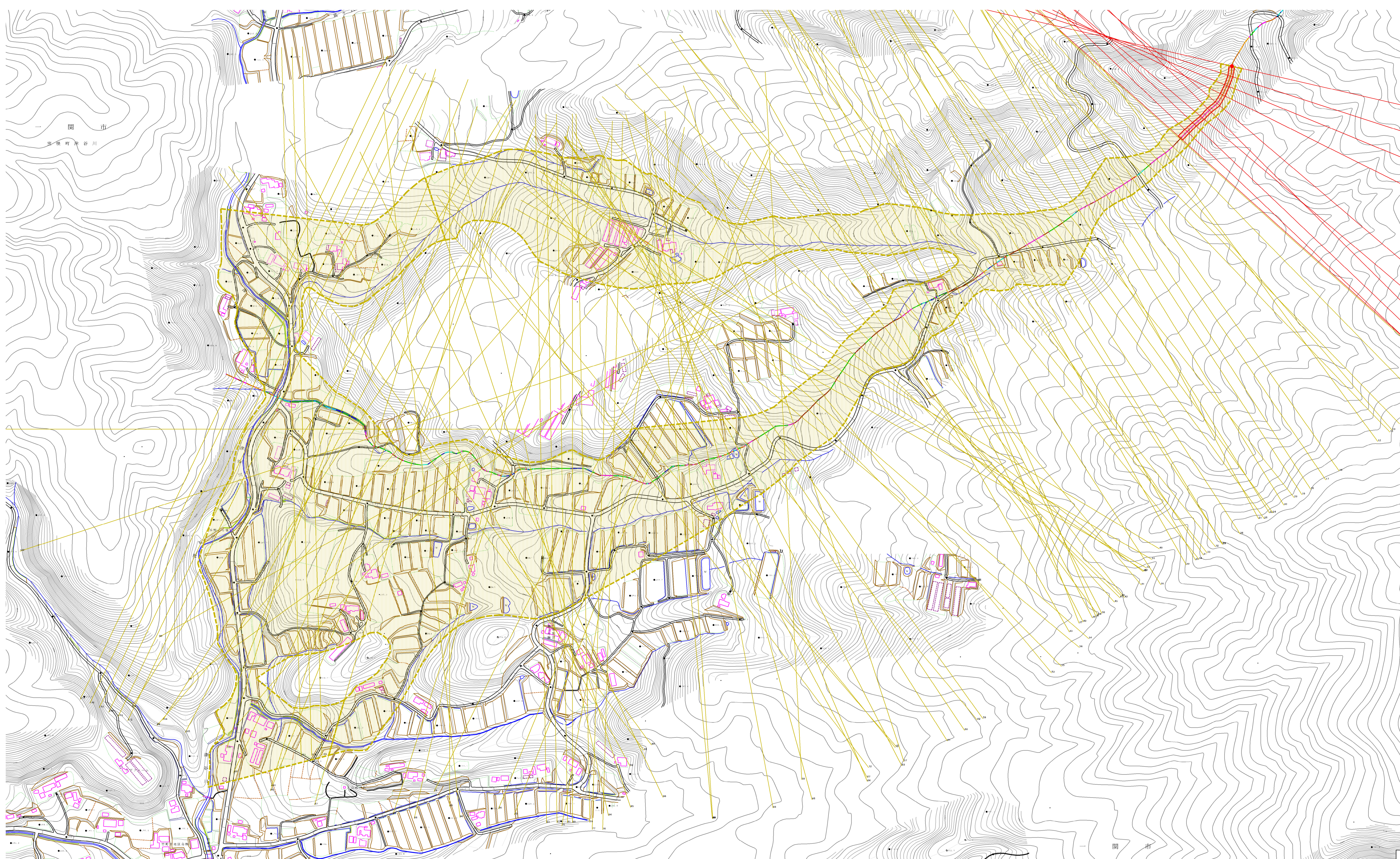
概況図(S=1:200,000)



位置図(S=1:25,000)

国土地理院の電子地形図200000『一関』及び電子地形図25000『津谷川』を掲載

岩手県



土石流区域調書

様式3-2 建築物に作用すると想定される衝撃に関する事項

						調査年度	令和2年度
溪流の位置		溪流番号	J182121	溪流名	浮野の沢12	所在地	岩手県一関市室根町津谷川字浮野
横断測線番号	土石流の高さh(m)	土石流の流体力Fd(kN/m ²)	建築物の耐力P2(kN/m ²)	横断測線番号	土石流の高さh(m)	土石流の流体力Fd(kN/m ²)	建築物の耐力P2(kN/m ²)
No.0	0.60	28.51	11.66	No.27	0.28	5.16	23.55
No.1	0.63	29.01	11.19	No.28	0.28	5.05	23.66
No.2	0.67	29.98	10.67	No.29	0.27	4.63	24.08
No.3	0.61	28.12	11.51	No.30	0.26	4.04	24.62
No.4	0.58	26.32	12.08	No.31	0.26	3.74	24.85
No.5	0.59	26.66	11.88	No.32	0.26	3.64	24.92
No.6	0.63	30.56	11.18	No.33	0.25	3.81	25.44
No.7	0.62	30.10	11.28	No.34	0.25	3.90	25.75
No.8	0.58	25.64	12.00	No.35	0.25	3.94	25.88
No.9	0.44	15.95	15.49	No.36	0.25	3.97	25.96
No.10	0.42	14.89	16.12	No.37	0.25	3.92	25.81
No.11	0.39	12.54	17.11	No.38	0.26	3.77	25.32
No.12	0.40	12.48	16.61	No.39	0.29	4.22	22.77
No.13	0.38	10.89	17.50	No.40	0.29	3.92	22.49
No.14	0.30	7.55	21.67	No.41	0.29	3.88	22.51
No.15	0.28	5.84	23.63	No.42	0.29	3.97	22.76
No.16	0.32	7.48	20.47	No.43	0.29	3.91	22.60
No.17	0.31	7.18	21.42	No.44	0.29	3.84	22.52
No.18	0.31	7.14	21.43	No.45	0.29	3.85	22.55
No.19	0.29	6.60	22.77	No.46	0.29	3.80	22.53
No.20	0.28	6.76	23.04	No.47	0.29	3.68	22.57
No.21	0.28	6.84	23.16	No.48	0.29	3.78	22.85
No.22	0.28	6.83	23.15	No.49	0.29	3.79	22.89
No.23	0.29	6.62	22.81	No.50	0.28	3.91	23.23
No.24	0.29	6.43	22.50	No.51	0.28	3.90	23.20
No.25	0.29	6.50	22.61	No.52	0.29	3.71	22.66
No.26	0.28	5.69	22.99	No.53	0.29	3.64	22.58

土石流区域調書

様式3-2 建築物に作用すると想定される衝撃に関する事項

						調査年度	令和2年度
溪流の位置		溪流番号	J182121	溪流名	浮野の沢12	所在地	岩手県一関市室根町津谷川字浮野
横断測線番号	土石流の高さh(m)	土石流の流体力Fd(kN/m ²)	建築物の耐力P2(kN/m ²)	横断測線番号	土石流の高さh(m)	土石流の流体力Fd(kN/m ²)	建築物の耐力P2(kN/m ²)
No.54	0.29	3.60	22.59	No.81	0.37	4.61	17.91
No.55	0.29	3.59	22.59	No.82	0.39	4.90	17.00
No.56	0.29	3.60	22.64	No.83	0.32	3.49	20.46
No.57	0.29	3.68	22.87	No.84	0.38	3.67	17.51
No.58	0.29	3.67	22.85	No.85	0.45	4.46	15.07
No.59	0.29	3.64	22.76	No.86	0.32	2.31	20.44
No.60	0.29	3.63	22.73	No.87	0.32	2.28	20.40
No.61	0.29	3.62	22.68	No.88	0.33	2.17	20.22
No.62	0.28	3.71	22.95	No.89	0.50	4.38	13.77
No.63	0.28	3.82	23.28	No.90	0.37	3.29	18.00
No.64	0.36	5.53	18.48	No.91	0.30	2.64	21.99
No.65	0.40	6.89	16.63	No.92	0.35	3.37	18.94
No.66	0.39	6.31	17.31	No.93	0.30	2.67	22.14
No.67	0.37	5.83	17.92	No.94	0.30	2.62	21.92
No.68	0.41	6.86	16.38	No.95	0.34	3.08	19.26
No.69	0.37	5.93	18.09	No.96	0.29	2.76	22.47
No.70	0.28	4.04	23.43	No.97	0.31	2.49	21.43
No.71	0.46	7.54	14.85	No.98	0.31	2.48	21.36
No.72	0.29	3.83	22.83	No.99	0.31	2.45	21.27
No.73	0.34	4.59	19.48	No.100	0.32	2.32	20.71
No.74	0.36	5.14	18.29	No.101	0.32	2.28	20.55
No.75	0.36	4.54	18.53	No.102	0.32	2.27	20.50
No.76	0.37	4.70	18.00	No.103	0.35	2.91	18.90
No.77	0.29	3.67	22.73	No.104	0.47	4.57	14.60
No.78	0.37	4.93	17.91	No.105	0.44	4.10	15.44
No.79	0.40	5.33	16.60	No.106	0.44	4.23	15.41
No.80	0.35	4.19	19.16	No.107	0.42	3.88	16.11

