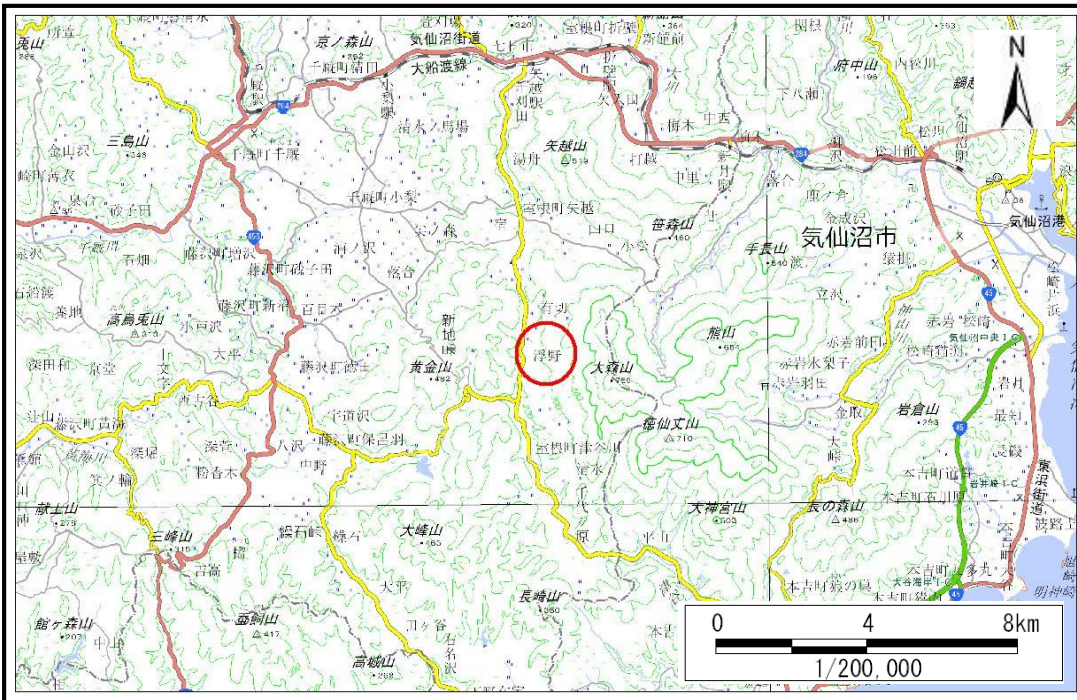


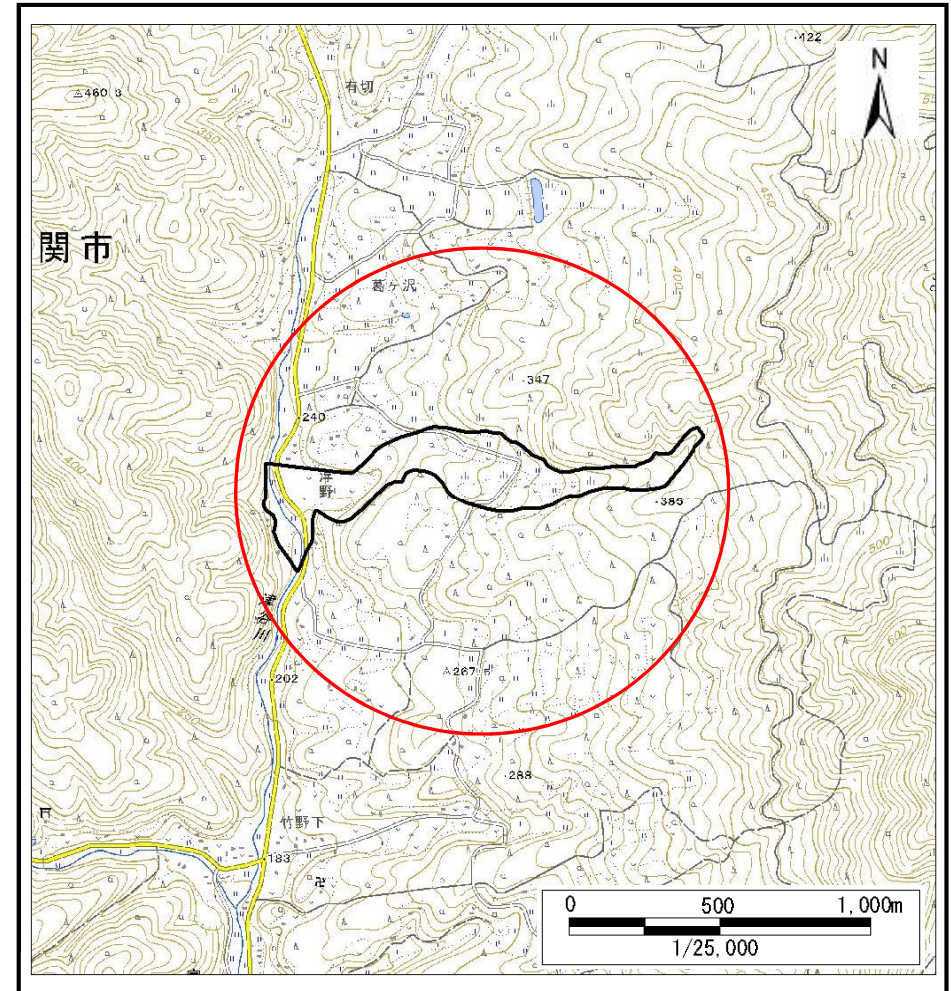
土砂災害防止に関する基礎調査(土石流)

表紙 概況,位置図

自然現象の種類	土石流
溪流番号	J182120
水系名	津谷川
河川名	津谷川
溪流名	浮野の沢11
所在	岩手県一関市室根町津谷川字浮野
調査機関	岩手県南広域振興局 土木部 千厩土木センター



概況図(S=1:200,000)



位置図(S=1:25,000)

国土地理院の電子地形図200000『一関』及び電子地形図25000『津谷川』を掲載

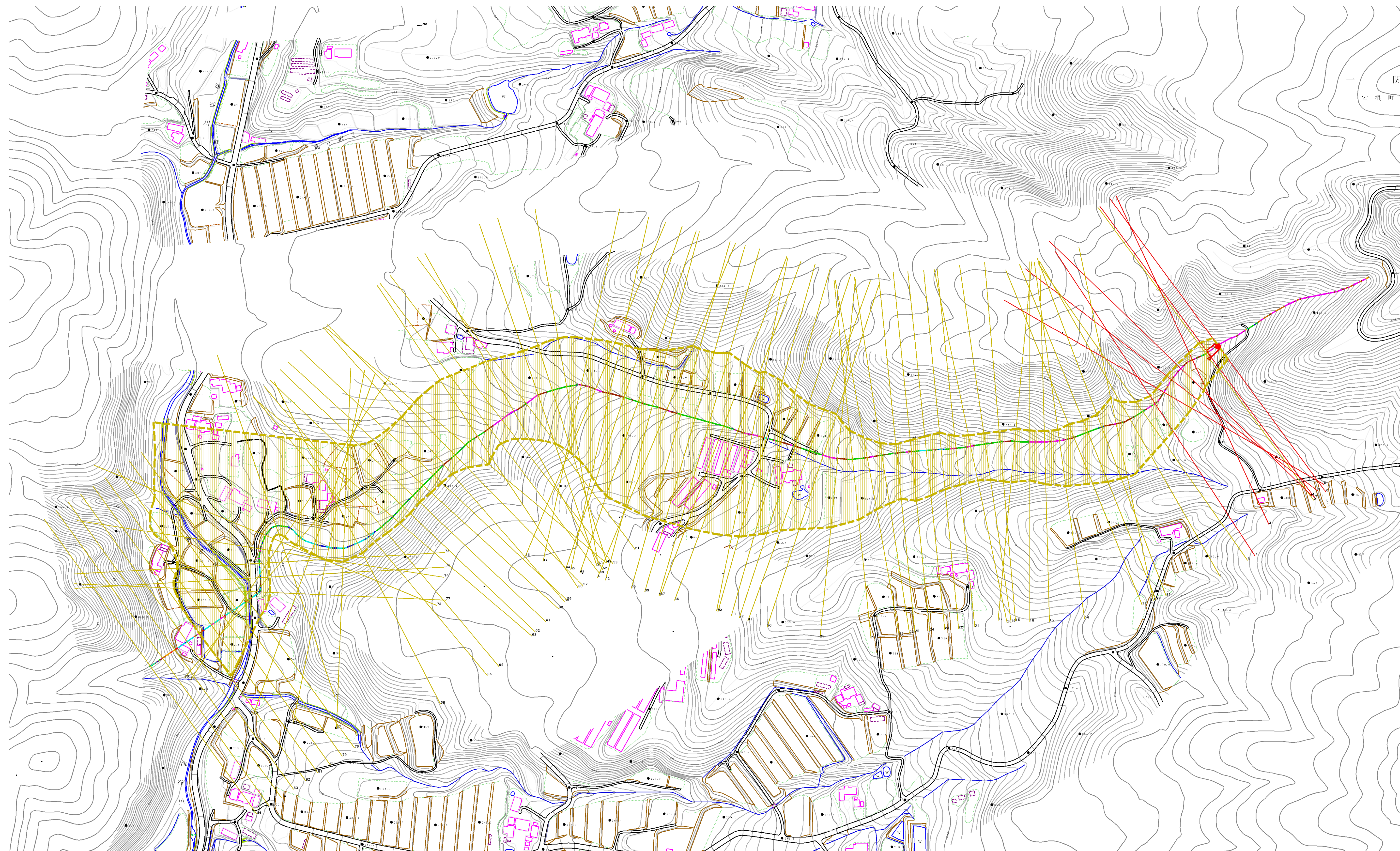
岩手県

土石流区域調査

様式3-1 危害のおそれのある土地、著しい危害のおそれのある土地の設定図 (A1)

調査年度 令和2年度

深	流	の	位	置	渓流番号	J182120	渓流名	浮野の沢川	所在地	岩手県一関市室根町津谷川字浮野
---	---	---	---	---	------	---------	-----	-------	-----	-----------------



凡例

- 基準地点
- 流下経路
- 横断測線(耐力<浸透力)
- 横断測線(浸透力<耐力)

0' ~ 2'	10' ~ 15'
2' ~ 3'	15' ~ 20'
3' ~ 7'	20' ~ 30'
7' ~ 10'	30' ~

浸透力<耐力
 耐力<浸透力
 浸透力<耐力
 耐力<浸透力

0 50 100m
1/2,500



土石流区域調書

様式3-2 建築物に作用すると想定される衝撃に関する事項

						調査年度	令和2年度
溪流の位置		溪流番号	J182120	溪流名	浮野の沢11	所在地	岩手県一関市室根町津谷川字浮野
横断測線番号	土石流の高さh(m)	土石流の流体力Fd(kN/m ²)	建築物の耐力P2(kN/m ²)	横断測線番号	土石流の高さh(m)	土石流の流体力Fd(kN/m ²)	建築物の耐力P2(kN/m ²)
No.0	0.61	19.54	11.55	No.27	0.38	4.57	17.71
No.1	0.52	15.74	13.13	No.28	0.38	4.54	17.64
No.2	0.41	11.08	16.57	No.29	0.38	4.56	17.68
No.3	0.54	15.67	12.75	No.30	0.37	4.73	17.99
No.4	0.59	17.02	11.88	No.31	0.37	4.69	17.93
No.5	0.59	16.80	11.78	No.32	0.37	4.64	17.82
No.6	0.59	16.22	11.89	No.33	0.37	4.82	18.15
No.7	0.65	17.55	10.94	No.34	0.36	4.91	18.31
No.8	0.52	12.15	13.32	No.35	0.47	7.44	14.60
No.9	0.46	10.42	14.80	No.36	0.37	5.53	18.03
No.10	0.39	7.90	17.30	No.37	0.46	7.19	14.73
No.11	0.44	8.77	15.39	No.38	0.37	5.42	17.86
No.12	0.46	8.64	14.77	No.39	0.44	6.54	15.54
No.13	0.45	8.23	14.99	No.40	0.42	5.84	16.03
No.14	0.50	9.40	13.63	No.41	0.43	6.29	15.58
No.15	0.48	8.74	14.34	No.42	0.45	6.64	15.22
No.16	0.50	9.25	13.77	No.43	0.44	6.30	15.37
No.17	0.39	6.23	17.28	No.44	0.38	5.31	17.68
No.18	0.39	5.91	17.36	No.45	0.50	6.97	13.66
No.19	0.38	5.85	17.37	No.46	0.52	7.49	13.14
No.20	0.38	5.81	17.38	No.47	0.47	6.68	14.57
No.21	0.38	5.64	17.41	No.48	0.38	5.16	17.46
No.22	0.38	5.72	17.52	No.49	0.38	5.16	17.45
No.23	0.38	5.69	17.47	No.50	0.38	5.24	17.59
No.24	0.38	5.00	17.50	No.51	0.44	6.66	15.40
No.25	0.38	4.83	17.50	No.52	0.37	5.42	17.86
No.26	0.38	4.45	17.49	No.53	0.39	6.18	17.01

土石流区域調査書

様式3-2 建築物に作用すると想定される衝撃に関する事項

						調査年度	令和2年度
溪流の位置	溪流番号	J182120	溪流名	浮野の沢11	所在地	岩手県一関市室根町津谷川字浮野	
横断測線番号	土石流の高さh(m)	土石流の流体力Fd(kN/m ²)	建築物の耐力P2(kN/m ²)	横断測線番号	土石流の高さh(m)	土石流の流体力Fd(kN/m ²)	建築物の耐力P2(kN/m ²)
No.54	0.40	6.53	16.91	No.81	0.52	1.95	13.23
No.55	0.36	5.75	18.35	No.82	0.62	1.24	11.36
No.56	0.37	5.59	18.13	No.83	1.24	0.29	6.51
No.57	0.39	5.80	17.09	No.84	0.00	0.00	0.00
No.58	0.51	8.37	13.48	No.85	0.00	0.00	0.00
No.59	0.42	6.32	16.21	No.86	0.00	0.00	0.00
No.60	0.45	6.79	15.06				
No.61	0.38	5.12	17.40				
No.62	0.43	5.61	15.68				
No.63	0.49	5.83	13.93				
No.64	0.41	3.97	16.23				
No.65	0.42	3.63	16.07				
No.66	0.43	3.34	15.87				
No.67	0.43	3.09	15.68				
No.68	0.44	2.73	15.29				
No.69	0.45	2.54	15.05				
No.70	0.46	2.30	14.68				
No.71	0.48	2.05	14.23				
No.72	0.48	2.02	14.17				
No.73	0.54	2.42	12.81				
No.74	0.64	3.24	11.03				
No.75	0.47	2.43	14.41				
No.76	0.47	2.45	14.46				
No.77	0.60	3.58	11.61				
No.78	0.44	2.81	15.38				
No.79	0.47	2.46	14.50				
No.80	0.50	2.16	13.67				