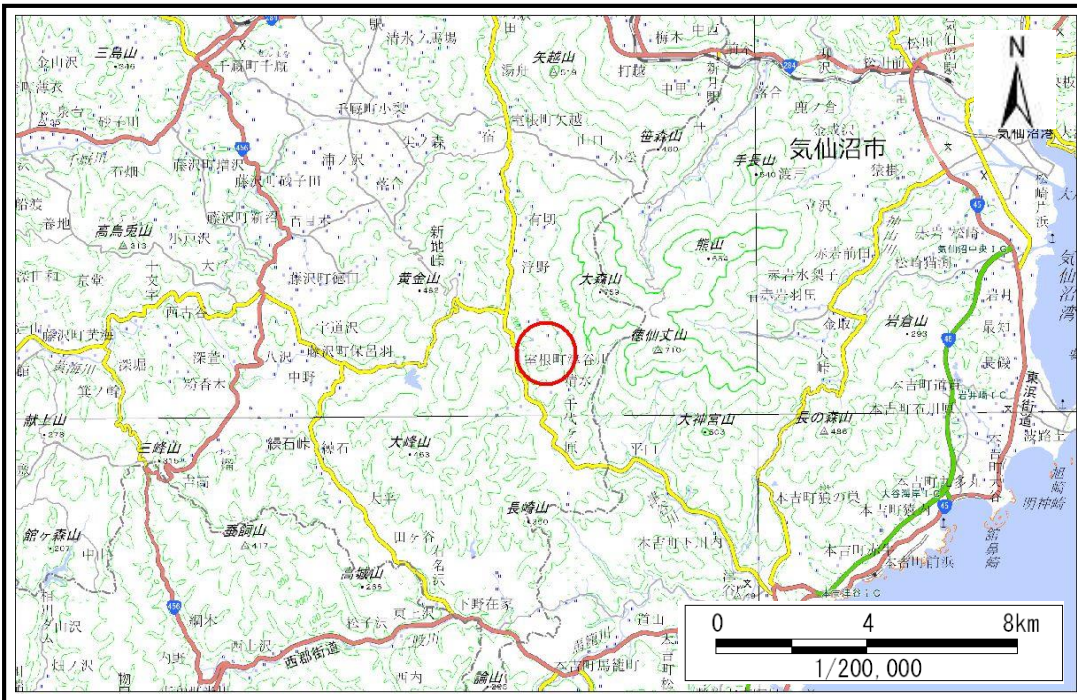


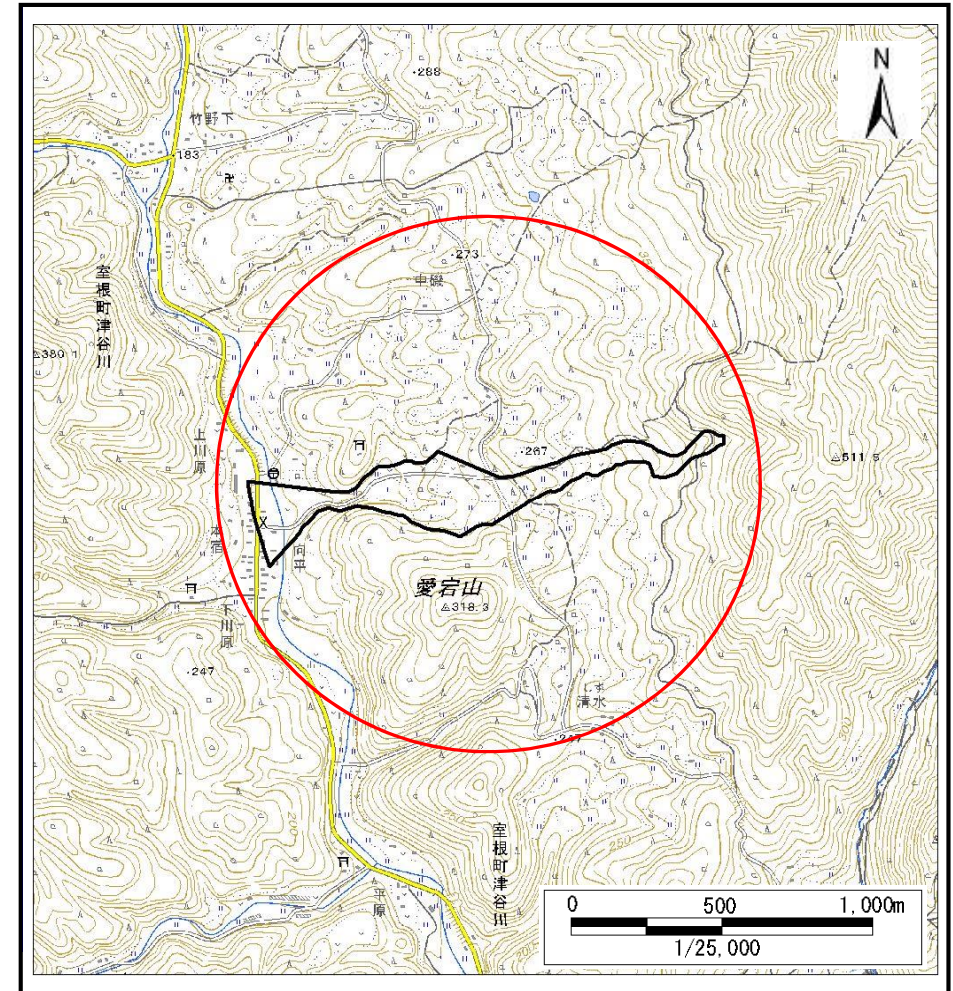
土砂災害防止に関する基礎調査(土石流)

表紙 概況,位置図

自然現象の種類	土石流
溪流番号	J182118
水系名	津谷川
河川名	津谷川
溪流名	向平の沢
所在	岩手県一関市室根町津谷川字本宿
調査機関	岩手県南広域振興局 土木部 千厩土木センター



概況図(S=1:200,000)



位置図(S=1:25,000)

国土地理院の電子地形図200000『一関』及び電子地形図25000『馬籠、津谷川』を掲載

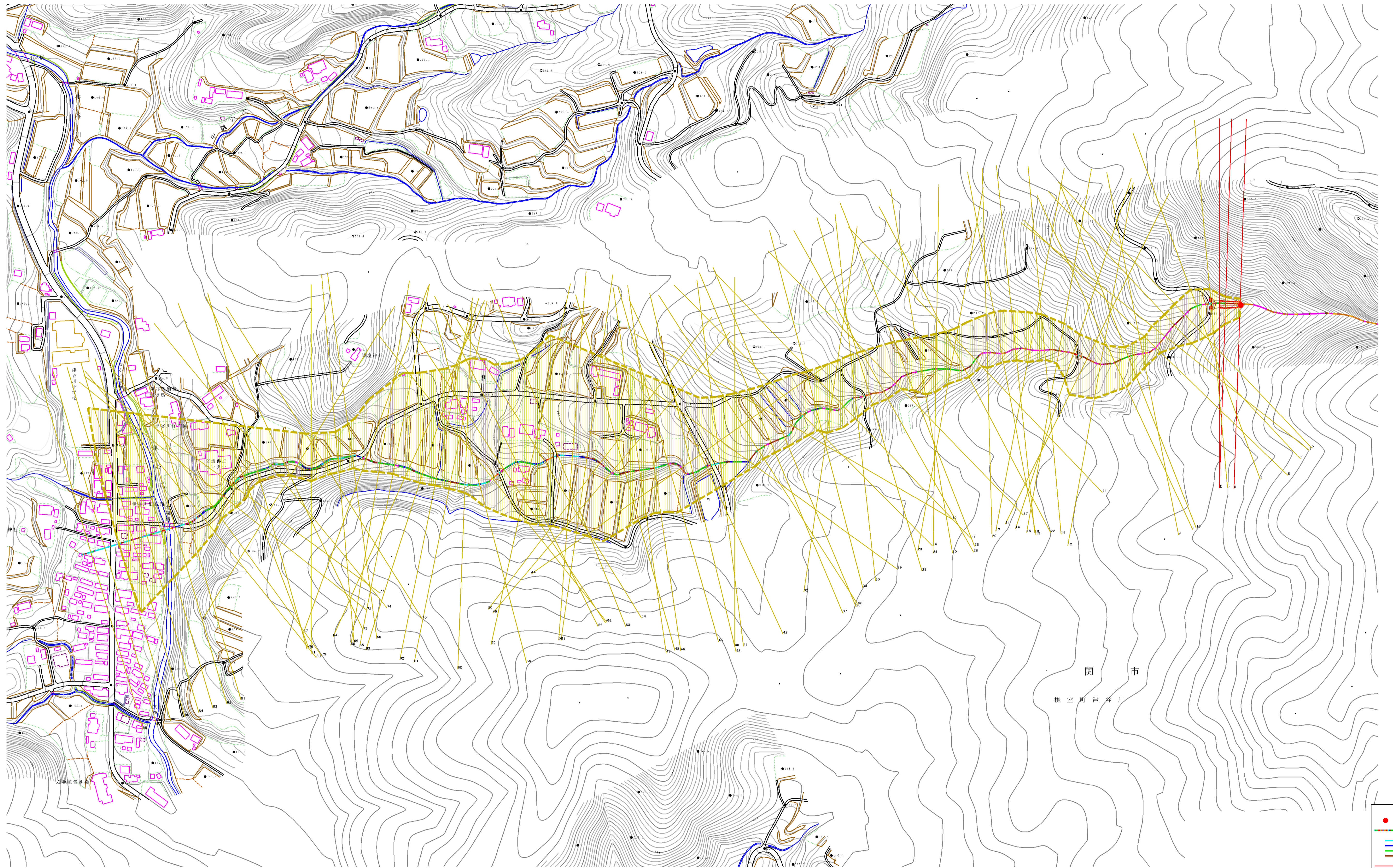
岩手県

土石流区域調査

様式3-1 危険のおそれのある土地、著しい危険のおそれのある土地の設定図 (A1)

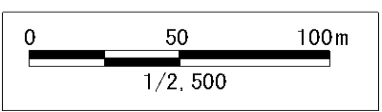
調査年度 令和2年度

深 流 の 位 置 渓流番号 1182118 渓流名 向平の沢 所在地 岩手県一関市室根町津谷川字本宿



一 関 市
根 室 町 津 谷 川

- 凡 例
- 基準地点
 - 流下経路 (流下経路の色区分と深床勾配)
 - 0° ~ 2° (Blue)
 - 2° ~ 5° (Green)
 - 5° ~ 7° (Yellow)
 - 7° ~ 10° (Orange)
 - 10° ~ 15° (Red)
 - 15° ~ 20° (Dark Red)
 - 20° ~ 30° (Purple)
 - 30° ~ (Black)
 - 横断測線 (耐力 < 浸透力)
 - 横断測線 (浸透力 < 耐力)



土石流区域調書

様式3-2 建築物に作用すると想定される衝撃に関する事項

						調査年度	令和2年度
溪流の位置		溪流番号	J182118	溪流名	向平の沢	所在地	岩手県一関市室根町津谷川字本宿
横断測線番号	土石流の高さh(m)	土石流の流体力Fd(kN/m ²)	建築物の耐力P2(kN/m ²)	横断測線番号	土石流の高さh(m)	土石流の流体力Fd(kN/m ²)	建築物の耐力P2(kN/m ²)
No.0	0.63	29.29	11.13	No.27	0.26	4.43	24.61
No.1	0.54	22.74	12.73	No.28	0.32	5.52	20.66
No.2	0.44	16.27	15.52	No.29	0.30	5.27	21.53
No.3	0.29	8.14	22.32	No.30	0.33	5.42	19.93
No.4	0.26	6.13	25.14	No.31	0.27	3.73	24.45
No.5	0.36	8.28	18.62	No.32	0.27	3.75	24.50
No.6	0.32	7.14	20.38	No.33	0.35	5.31	19.11
No.7	0.34	7.68	19.26	No.34	0.35	5.44	19.00
No.8	0.33	7.19	19.83	No.35	0.34	5.24	19.51
No.9	0.27	5.34	24.32	No.36	0.32	4.78	20.56
No.10	0.28	5.52	23.25	No.37	0.33	4.81	19.79
No.11	0.27	4.51	24.46	No.38	0.27	3.63	24.51
No.12	0.26	4.42	24.56	No.39	0.27	3.25	24.51
No.13	0.25	4.78	25.51	No.40	0.26	3.01	24.55
No.14	0.25	4.78	25.51	No.41	0.26	2.93	24.55
No.15	0.25	4.99	26.03	No.42	0.26	3.03	24.94
No.16	0.25	5.00	26.06	No.43	0.26	3.01	24.88
No.17	0.27	5.51	24.08	No.44	0.43	6.39	15.78
No.18	0.25	4.91	25.84	No.45	0.38	5.81	17.51
No.19	0.25	4.88	25.77	No.46	0.34	4.91	19.40
No.20	0.27	5.55	23.94	No.47	0.38	5.57	17.62
No.21	0.25	5.06	26.20	No.48	0.35	4.74	19.01
No.22	0.33	7.13	20.26	No.49	0.36	4.94	18.68
No.23	0.25	4.88	25.75	No.50	0.36	5.38	18.30
No.24	0.40	8.68	16.74	No.51	0.38	5.85	17.62
No.25	0.33	5.94	20.19	No.52	0.41	5.74	16.55
No.26	0.33	6.02	19.89	No.53	0.40	5.16	16.96

土石流区域調書

様式3-2 建築物に作用すると想定される衝撃に関する事項

						調査年度	令和2年度
溪流の位置		溪流番号	J182118	溪流名	向平の沢	所在地	岩手県一関市室根町津谷川字本宿
横断測線番号	土石流の高さh(m)	土石流の流体力Fd(kN/m ²)	建築物の耐力P2(kN/m ²)	横断測線番号	土石流の高さh(m)	土石流の流体力Fd(kN/m ²)	建築物の耐力P2(kN/m ²)
No.54	0.27	2.90	23.76	No.81	0.30	2.06	22.17
No.55	0.28	2.52	23.59	No.82	0.30	2.02	21.98
No.56	0.31	2.89	20.95	No.83	0.31	1.66	21.14
No.57	0.29	2.37	22.85	No.84	0.32	1.54	20.76
No.58	0.28	2.40	22.99	No.85	0.35	1.15	19.11
No.59	0.28	2.39	22.95	No.86	0.37	0.97	18.08
No.60	0.29	2.16	22.58	No.87	0.39	0.85	17.23
No.61	0.29	2.11	22.52	No.88	0.47	0.54	14.49
No.62	0.29	2.14	22.66				
No.63	0.28	2.23	23.08				
No.64	0.32	2.50	20.41				
No.65	0.34	2.98	19.23				
No.66	0.36	3.31	18.57				
No.67	0.32	3.11	20.50				
No.68	0.46	4.79	14.90				
No.69	0.45	4.30	15.04				
No.70	0.42	4.00	16.08				
No.71	0.28	2.29	23.04				
No.72	0.42	3.84	16.08				
No.73	0.41	3.98	16.25				
No.74	0.39	3.62	17.07				
No.75	0.42	3.86	15.97				
No.76	0.52	4.89	13.27				
No.77	0.57	4.89	12.25				
No.78	0.56	4.62	12.46				
No.79	0.57	5.06	12.16				
No.80	0.29	2.12	22.45				