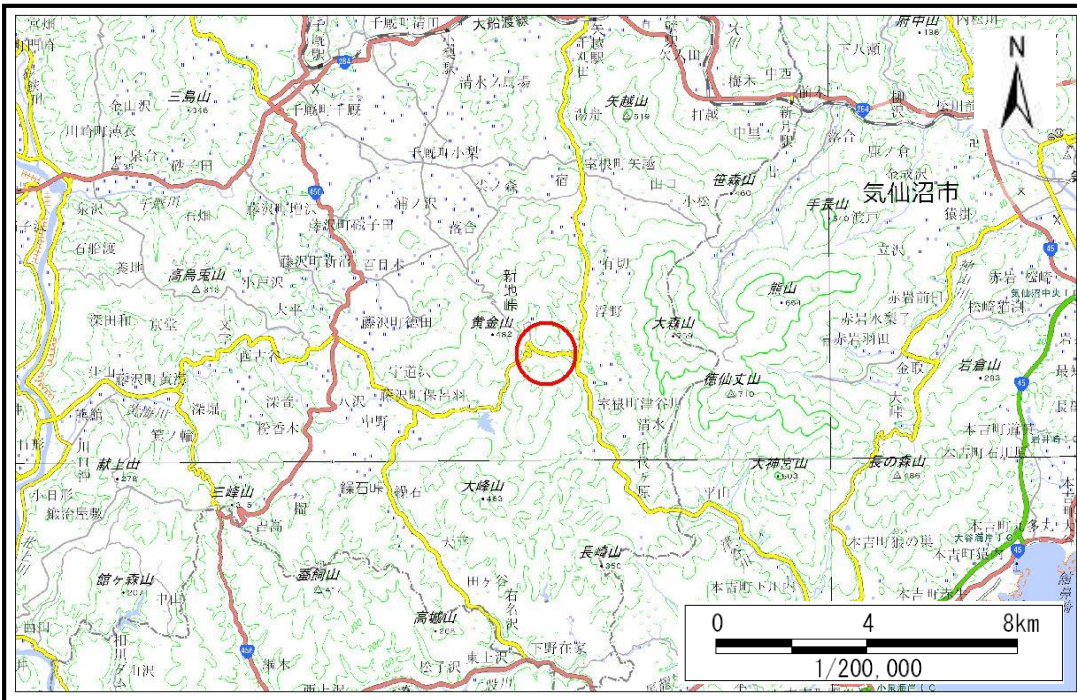


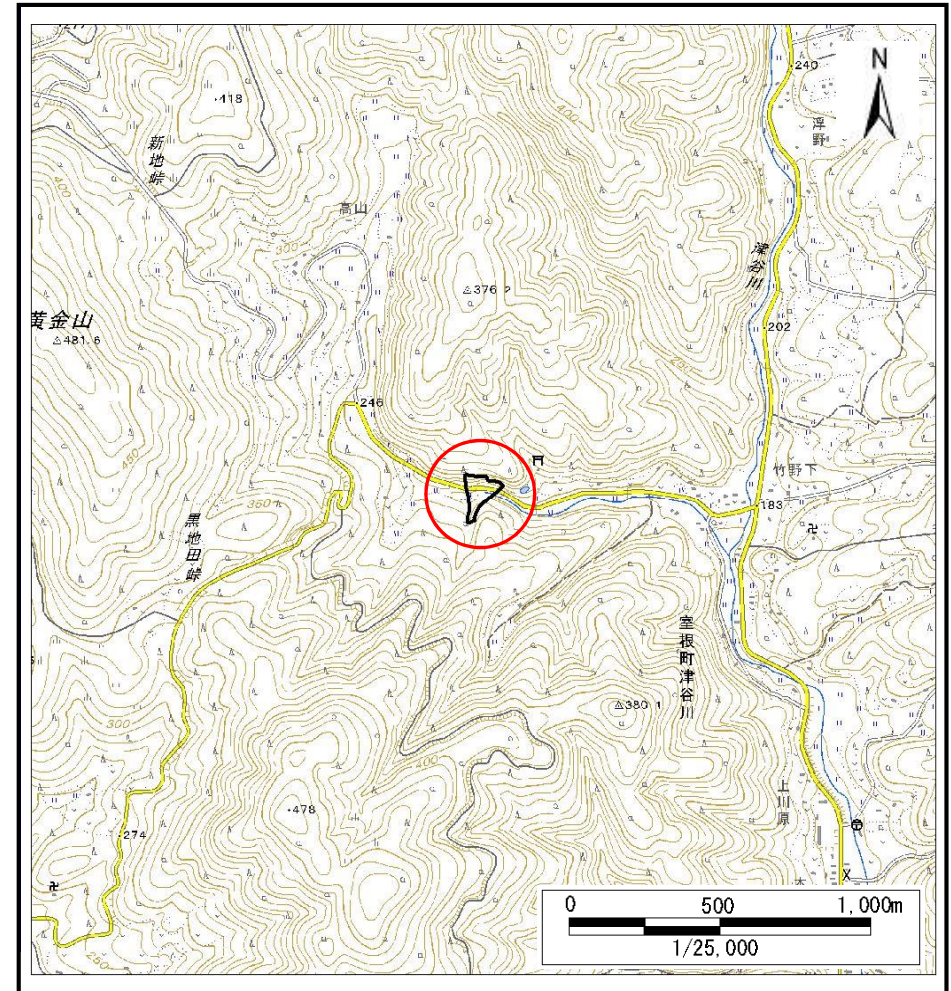
土砂災害防止に関する基礎調査(土石流)

表紙 概況,位置図

自然現象の種類	土石流
溪流番号	J182115
水系名	津谷川
河川名	津谷川
溪流名	竹野下の沢15
所在	岩手県一関市室根町津谷川字竹野下
調査機関	岩手県南広域振興局 土木部 千厩土木センター



概況図(S=1:200,000)



位置図(S=1:25,000)

国土地理院の電子地形図200000『一関』及び電子地形図25000『津谷川』を掲載

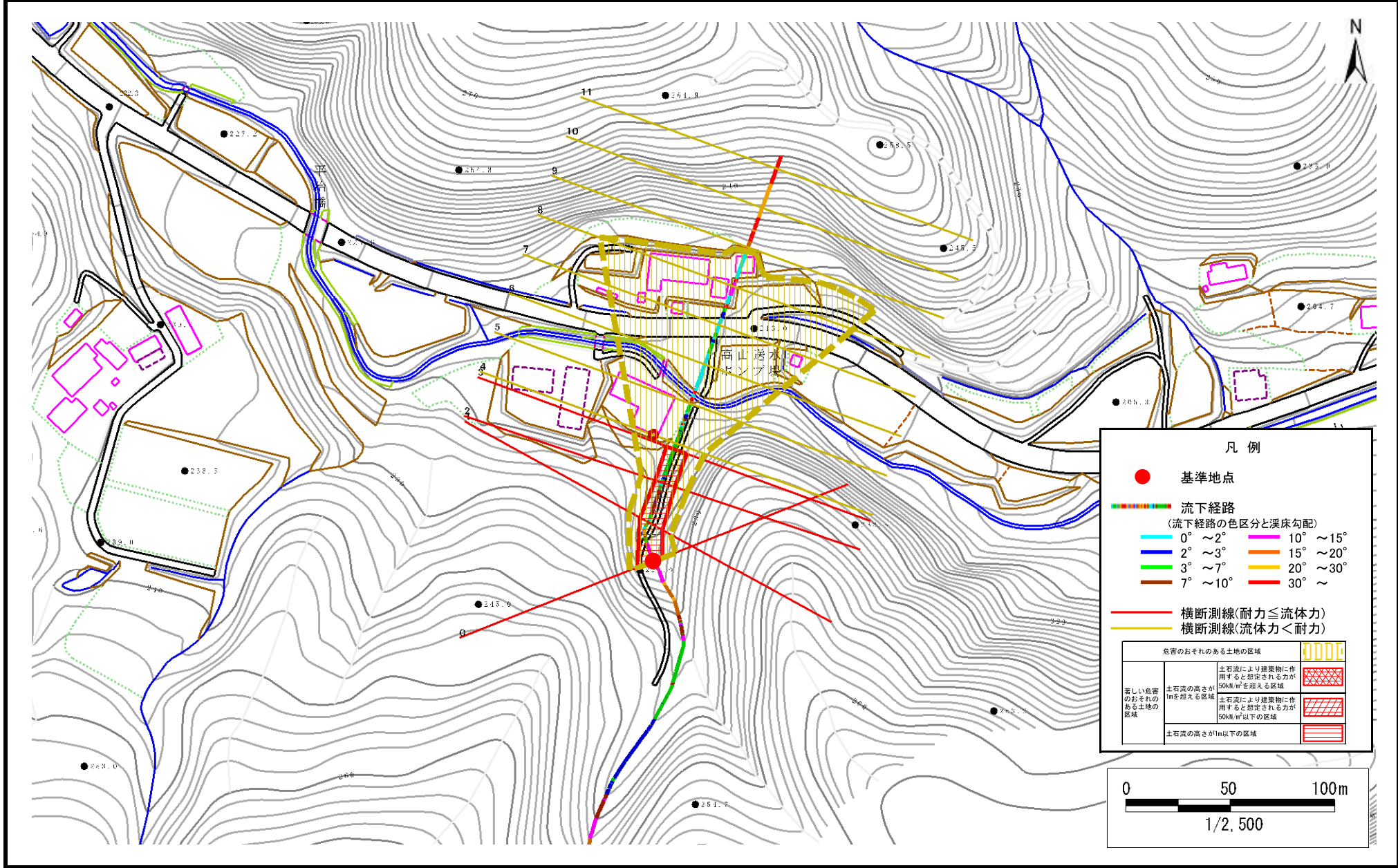
岩手県

土石流区域調査

様式3-1 危害のおそれのある土地、著しい危害のおそれのある土地の設定図

調査年度 令和2年度

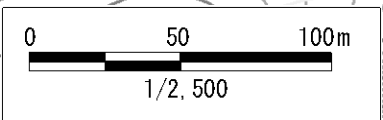
溪流の位置 溪流番号 J182115 溪流名 竹野下の沢15 所在地 岩手県一関市室根町津谷川字竹野下



凡例

- 基準地点
- 流下経路
(流下経路の色区分と溪床勾配)
 - 0° ~ 2°
 - 2° ~ 3°
 - 3° ~ 7°
 - 7° ~ 10°
 - 10° ~ 15°
 - 15° ~ 20°
 - 20° ~ 30°
 - 30° ~
- 横断測線(耐力 ≤ 流体力)
- 横断測線(流体力 < 耐力)

危険のおそれのある土地の区域		危険のおそれのある土地の区域
著しい危害のおそれのある土地の区域	土石流により建築物に作用すると想定される力が50kN/m ² を超える区域	
	土石流の高さが1mを超える区域	
	土石流により建築物に作用すると想定される力が50kN/m ² 以下の区域	
土石流の高さが1m以下の区域		



土石流区域調書

様式3-2 建築物に作用すると想定される衝撃に関する事項

調査年度	令和2年度
------	-------

渓流の位置	溪流番号	J182115	溪流名	竹野下の沢15	所在地	岩手県一関市室根町津谷川字竹野下
-------	------	---------	-----	---------	-----	------------------

横断測線番号	土石流の高さh(m)	土石流の流体力Fd(kN/m ²)	建築物の耐力P2(kN/m2)	横断測線番号	土石流の高さh(m)	土石流の流体力Fd(kN/m ²)	建築物の耐力P2(kN/m2)
No.0	0.89	24.87	8.40				
No.1	0.90	23.50	8.30				
No.2	0.98	22.90	7.73				
No.3	0.94	18.23	7.99				
No.4	0.58	9.32	12.11				
No.5	0.57	8.10	12.15				
No.6	0.57	7.84	12.15				
No.7	0.57	7.36	12.13				
No.8	0.59	5.87	11.92				
No.9	0.64	3.80	11.04				
No.10	0.00	0.00	0.00				
No.11	0.00	0.00	0.00				