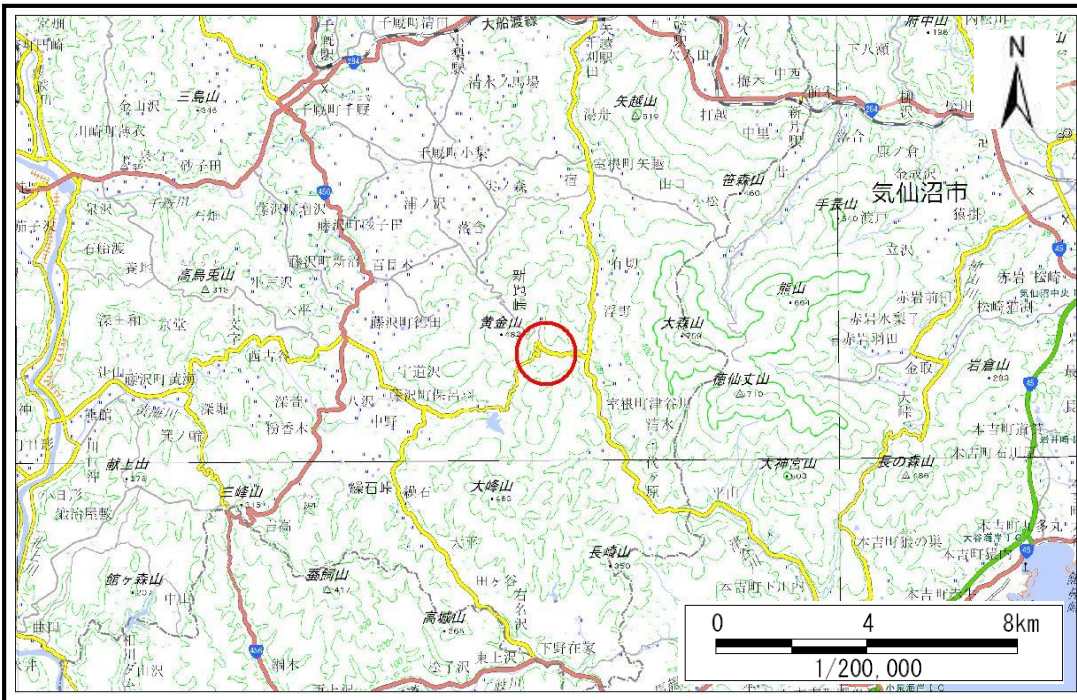


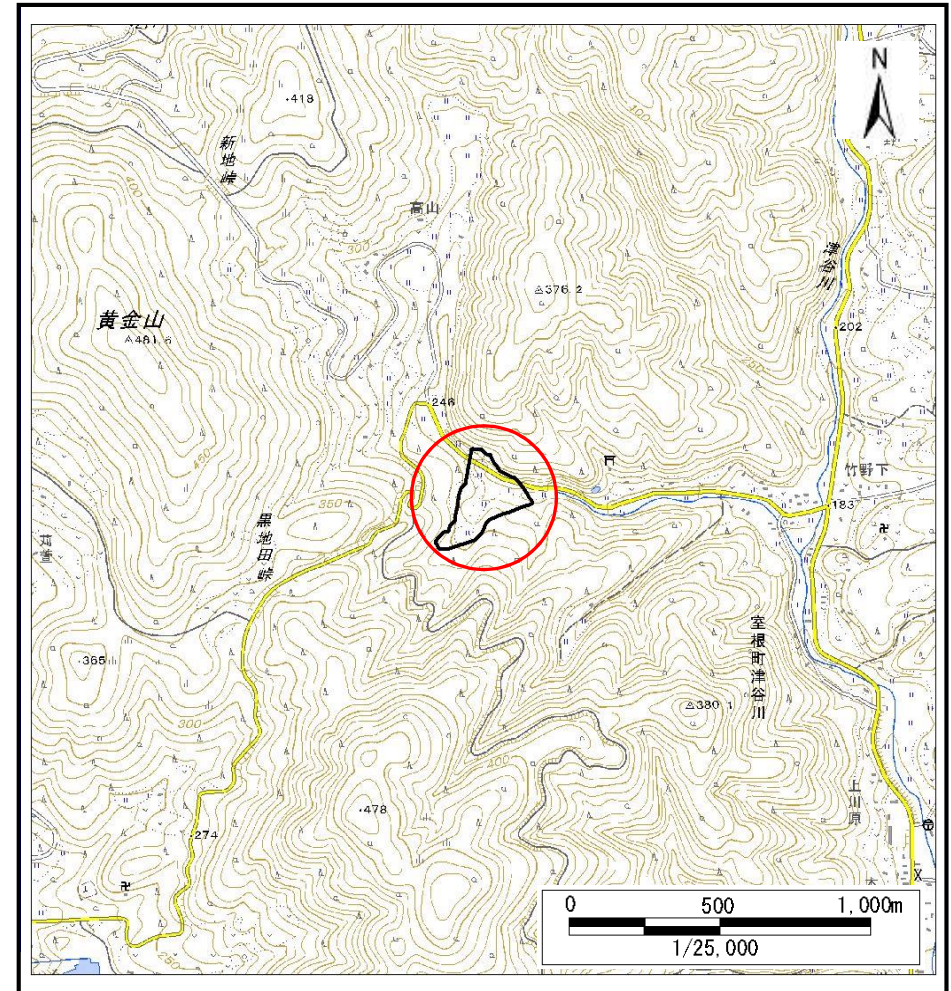
土砂災害防止に関する基礎調査(土石流)

表紙 概況,位置図

自然現象の種類	土石流
溪流番号	J182114-2
水系名	津谷川
河川名	津谷川
溪流名	竹野下の沢14-2
所在	岩手県一関市室根町津谷川字高山
調査機関	岩手県南広域振興局 土木部 千厩土木センター



概況図(S=1:200,000)



位置図(S=1:25,000)

国土地理院の電子地形図200000『一関』及び電子地形図25000『津谷川』を掲載

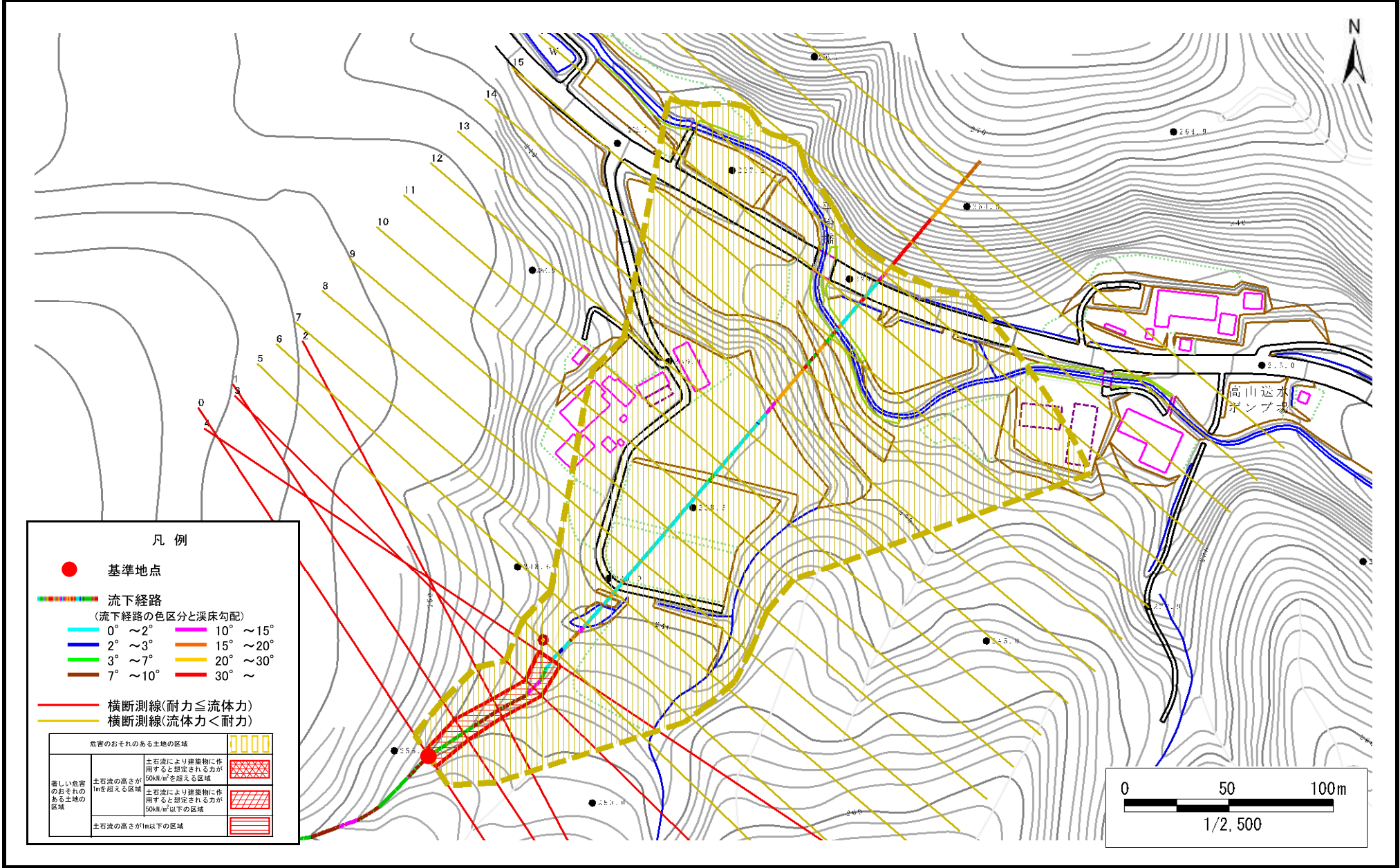
岩手県

土石流区域調査

様式3-1 危害のおそれのある土地、著しい危害のおそれのある土地の設定図

調査年度	令和2年度
所在地	岩手県一関市室根町津谷川字高山

溪流の位置	溪流番号	J182114-2	溪流名	竹野下の沢14-2	所在地	岩手県一関市室根町津谷川字高山
-------	------	-----------	-----	-----------	-----	-----------------



土石流区域調書

様式3-2 建築物に作用すると想定される衝撃に関する事項

調査年度 令和2年度

渓流の位置	溪流番号	J182114-2	溪流名	竹野下の沢14-2	所在地	岩手県一関市室根町津谷川字高山	
横断測線番号	土石流の高さh(m)	土石流の流体力Fd(kN/m ²)	建築物の耐力P2(kN/m ²)	横断測線番号	土石流の高さh(m)	土石流の流体力Fd(kN/m ²)	建築物の耐力P2(kN/m ²)
No.0	0.90	24.94	8.31				
No.1	0.74	16.02	9.80				
No.2	0.81	18.59	9.03				
No.3	0.76	13.50	9.54				
No.4	0.70	10.49	10.24				
No.5	0.53	6.97	12.93				
No.6	0.53	7.01	12.96				
No.7	0.54	6.74	12.91				
No.8	0.54	6.18	12.86				
No.9	0.55	5.08	12.61				
No.10	0.56	4.41	12.34				
No.11	0.58	3.80	11.99				
No.12	0.60	3.40	11.69				
No.13	0.61	3.24	11.55				
No.14	0.53	4.29	13.08				
No.15	0.49	4.93	13.93				
No.16	0.50	4.69	13.62				
No.17	0.55	3.90	12.53				
No.18	0.00	0.00	0.00				
No.19	0.00	0.00	0.00				
No.20	0.00	0.00	0.00				