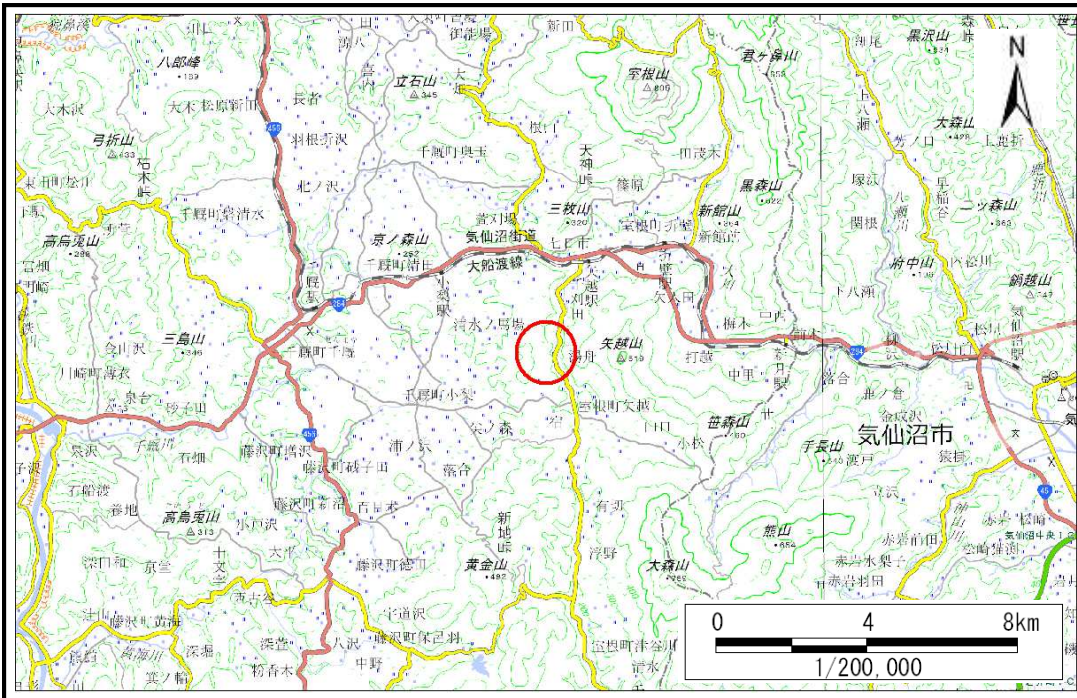


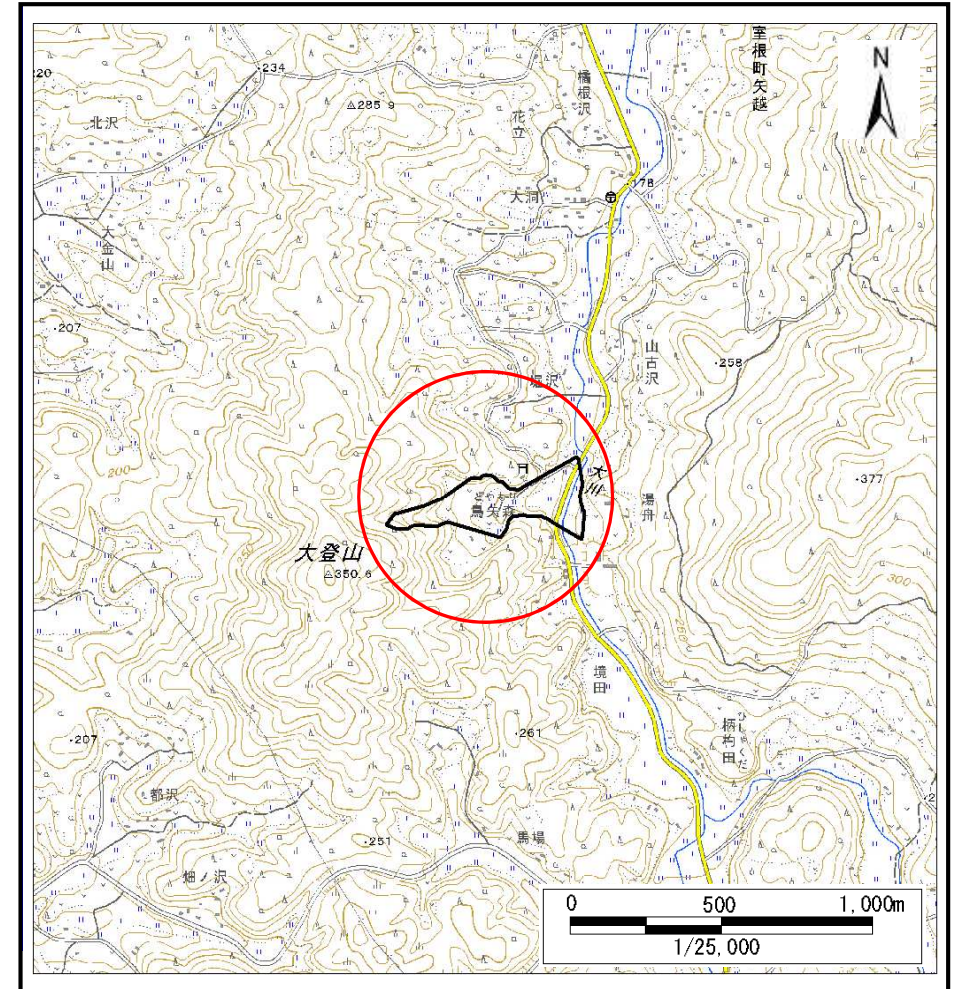
土砂災害防止に関する基礎調査(土石流)

表紙 概況,位置図

自然現象の種類	土石流
溪流番号	J182102
水系名	大川
河川名	大川
溪流名	鳥矢森の沢2
所在	岩手県一関市室根町矢越字鳥矢森
調査機関	岩手県南広域振興局 土木部 千厩土木センター



概況図(S=1:200,000)



位置図(S=1:25,000)

国土地理院の電子地形図200000『一関』及び電子地形図25000『津谷川、折壁』を掲載

岩手県

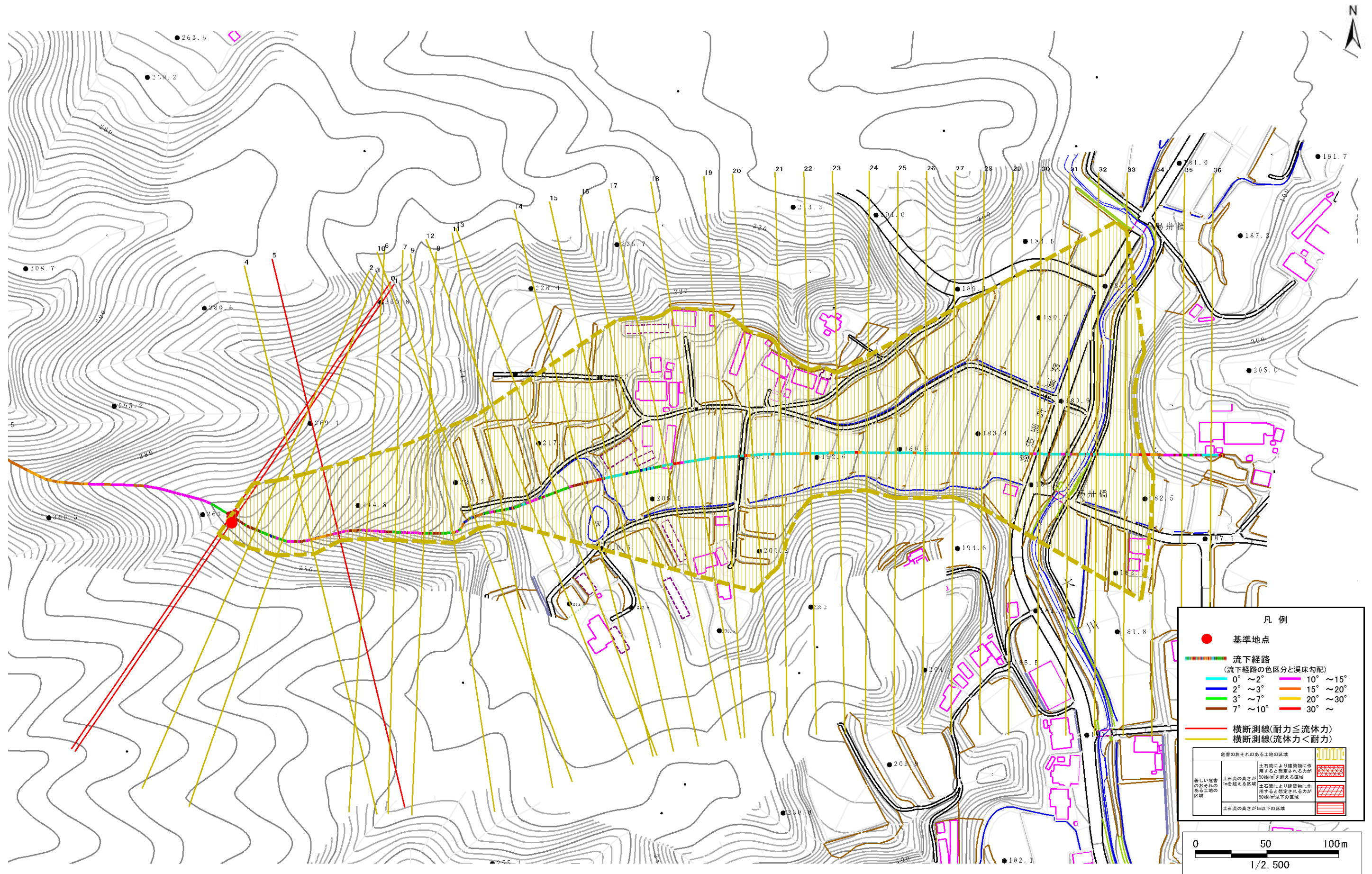
土石流区域調書

様式3-1 危害のおそれのある土地、著しい危害のおそれのある土地の設定図(A3)

調査年度

令和2年度

溪流の位置 溪流番号 J182102 溪流名 鳥矢森の沢2 所在地 岩手県一関市室根町矢越字鳥矢森



凡例

- 基準地点
- 流下経路
(流下経路の色区分と溪床勾配)
 - 0° ~ 2°
 - 2° ~ 3°
 - 3° ~ 7°
 - 7° ~ 10°
 - 10° ~ 15°
 - 15° ~ 20°
 - 20° ~ 30°
 - 30° ~
- 横断測線(耐力 ≤ 流体力)
- 横断測線(流体力 < 耐力)

危害のおそれのある土地の区域	
土石流の高さが1mを超える区域	土石流により建築物に作用すると想定される力が50kN/m ² を超える区域
土石流の高さが1m以下の区域	土石流により建築物に作用すると想定される力が50kN/m ² 以下の区域
土石流の高さが1m以下の区域	

0 50 100m
1/2,500

土石流区域調書

様式3-2 建築物に作用すると想定される衝撃に関する事項

							調査年度	令和2年度
溪流の位置	溪流番号	J182102		溪流名	鳥矢森の沢2	所在地	岩手県一関市室根町矢越字鳥矢森	
横断測線番号	土石流の高さh(m)	土石流の流体力Fd(kN/m ²)	建築物の耐力P2(kN/m ²)	横断測線番号	土石流の高さh(m)	土石流の流体力Fd(kN/m ²)	建築物の耐力P2(kN/m ²)	
No.0	0.45	17.51	15.12	No.27	0.22	1.90	29.37	
No.1	0.44	16.68	15.39	No.28	0.22	1.68	29.04	
No.2	0.39	13.32	17.03	No.29	0.22	1.70	29.25	
No.3	0.26	7.15	24.57	No.30	0.23	1.46	28.50	
No.4	0.40	11.09	16.85	No.31	0.23	1.47	28.55	
No.5	0.53	16.45	12.96	No.32	0.23	1.24	27.63	
No.6	0.48	13.35	14.26	No.33	0.24	1.15	27.17	
No.7	0.47	12.53	14.43	No.34	0.00	0.00	0.00	
No.8	0.45	11.35	15.13	No.35	0.00	0.00	0.00	
No.9	0.51	12.99	13.38	No.36	0.00	0.00	0.00	
No.10	0.43	9.94	15.64					
No.11	0.41	9.32	16.49					
No.12	0.24	4.59	26.89					
No.13	0.24	4.32	27.30					
No.14	0.23	4.02	27.76					
No.15	0.23	3.85	28.01					
No.16	0.22	3.30	28.77					
No.17	0.22	2.87	29.24					
No.18	0.22	2.84	29.27					
No.19	0.22	2.69	29.39					
No.20	0.22	2.68	29.40					
No.21	0.22	2.38	29.54					
No.22	0.21	2.43	29.86					
No.23	0.21	2.43	29.84					
No.24	0.21	2.43	29.88					
No.25	0.22	1.95	29.42					
No.26	0.22	1.92	29.39					