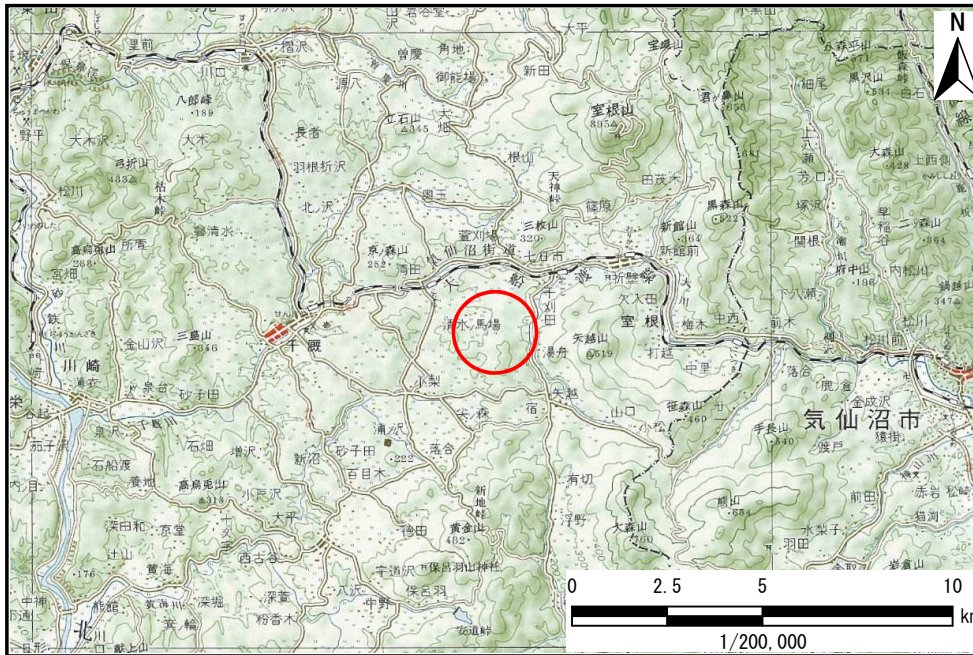


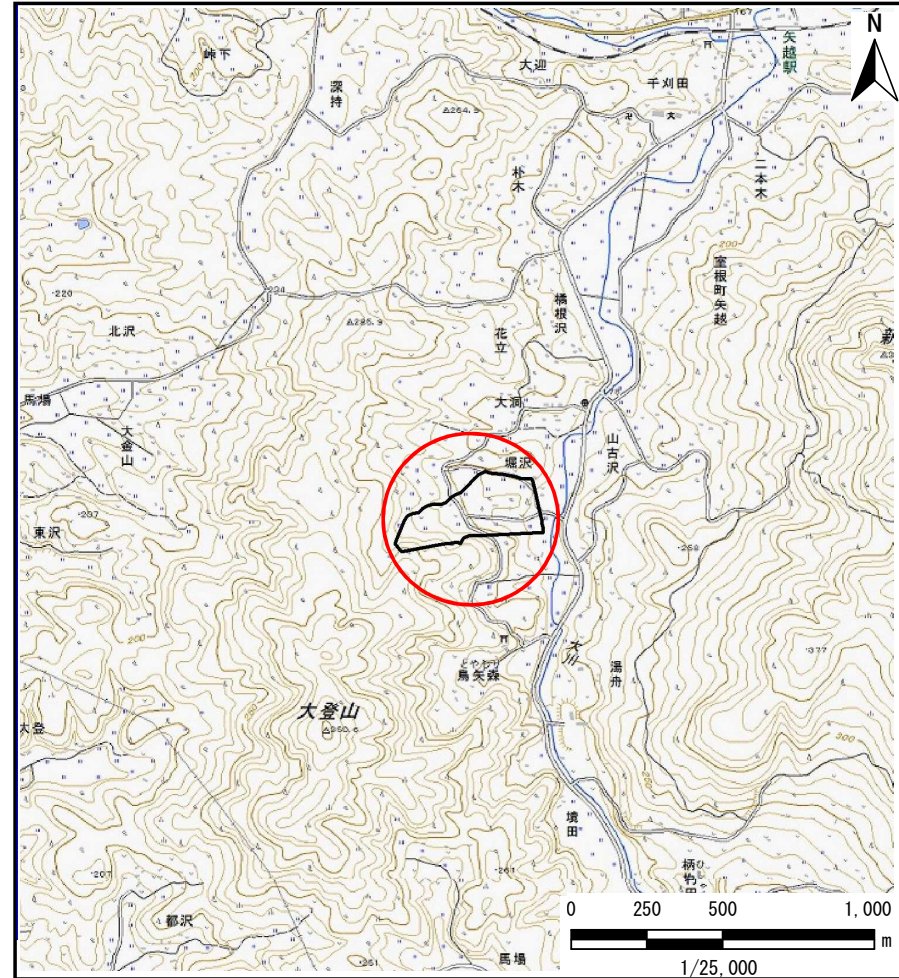
# 土砂災害防止に関する基礎調査(土石流)

表紙 位置,位置図

自然現象の種類	土石流
溪流番号	J182101
水系名	北上川
河川名	大川
溪流名	堀沢の沢
所在地	一関市室根町矢越堀沢
調査機関	県南広域振興局土木部 千厩土木センター



位置図(S=1:200,000)



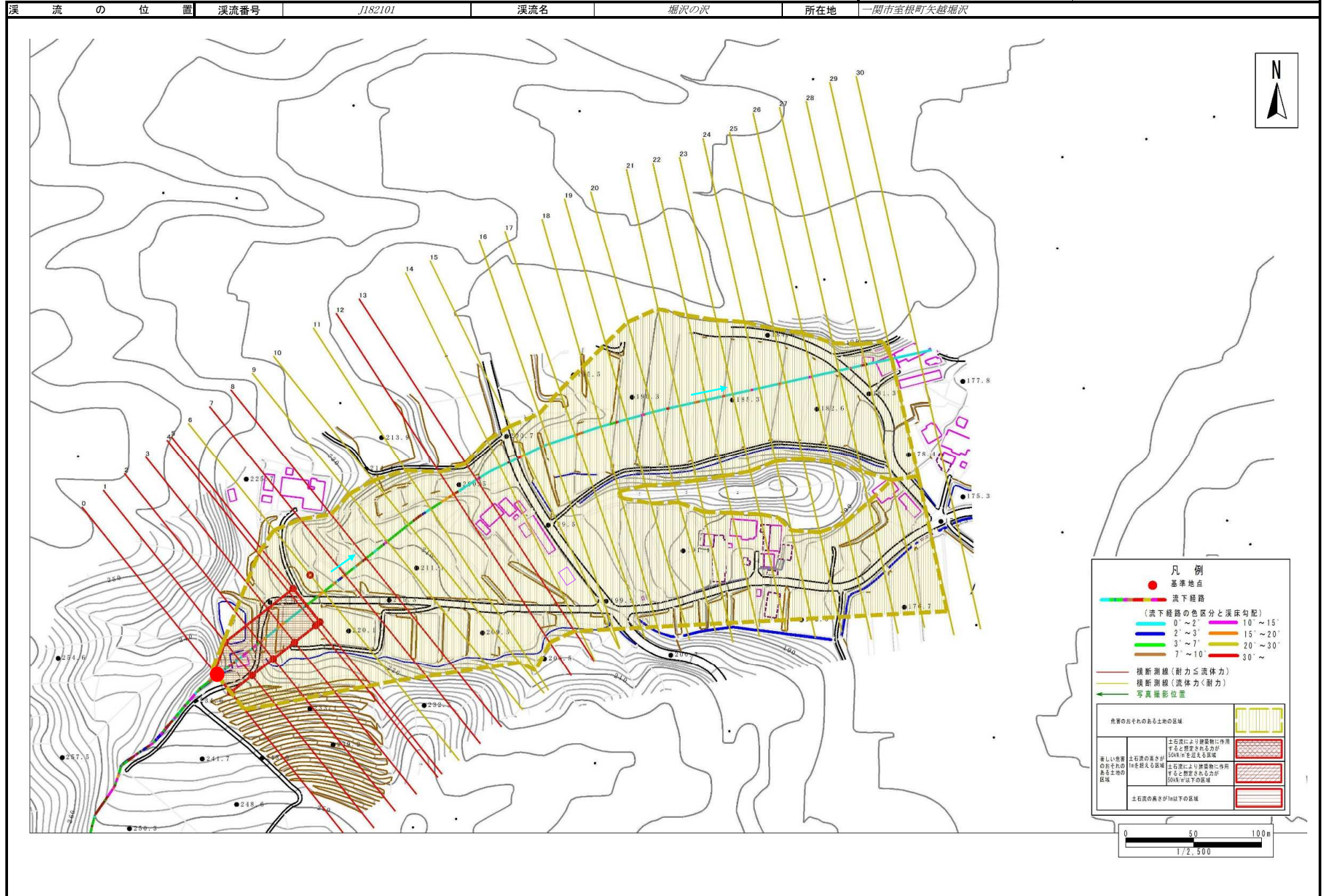
概況図(S=1:25,000)

国土地理院の電子地形図200000『一関』及び電子地形図25000『折壁』を掲載



# 土石流区域調書

様式3-1 危害のおそれのある土地、著しい危害のおそれのある土地の設定図



## 土石流区域調書

様式3-2 建築物に作用すると想定される衝撃に関する事項

調査年度 平成30年度

溪	流	の	位	置	溪流番号	J182101	溪流名	堀沢の沢	所在地	一関市室根町矢越堀沢
横断測線番号	土石流の高さh(m)	土石流の流体力Fd(kN/m <sup>2</sup> )	建築物の耐力P2(kN/m <sup>2</sup> )	横断測線番号	土石流の高さh(m)	土石流の流体力Fd(kN/m <sup>2</sup> )	建築物の耐力P2(kN/m <sup>2</sup> )			
No.0	0.67	13.10	10.58	No.27	0.75	5.30	9.64			
No.1	0.66	11.35	10.69	No.28	0.80	4.21	9.14			
No.2	0.66	11.13	10.70	No.29	0.86	3.37	8.59			
No.3	0.65	11.55	10.87	No.30	0.00	0.00	0.00			
No.4	0.66	11.21	10.73							
No.5	0.66	10.82	10.71							
No.6	0.66	10.68	10.72							
No.7	0.66	10.88	10.80							
No.8	0.65	11.03	10.87							
No.9	0.66	10.70	10.73							
No.10	0.66	10.31	10.72							
No.11	0.66	9.90	10.73							
No.12	0.98	19.78	7.73							
No.13	0.67	10.99	10.60							
No.14	0.69	9.88	10.36							
No.15	0.68	10.23	10.52							
No.16	0.69	9.98	10.41							
No.17	0.69	8.63	10.31							
No.18	0.70	8.28	10.28							
No.19	0.69	8.35	10.31							
No.20	0.70	7.93	10.24							
No.21	0.70	7.86	10.23							
No.22	0.72	6.44	9.98							
No.23	0.72	6.52	10.04							
No.24	0.71	6.57	10.07							
No.25	0.73	5.90	9.83							
No.26	0.75	5.27	9.62							