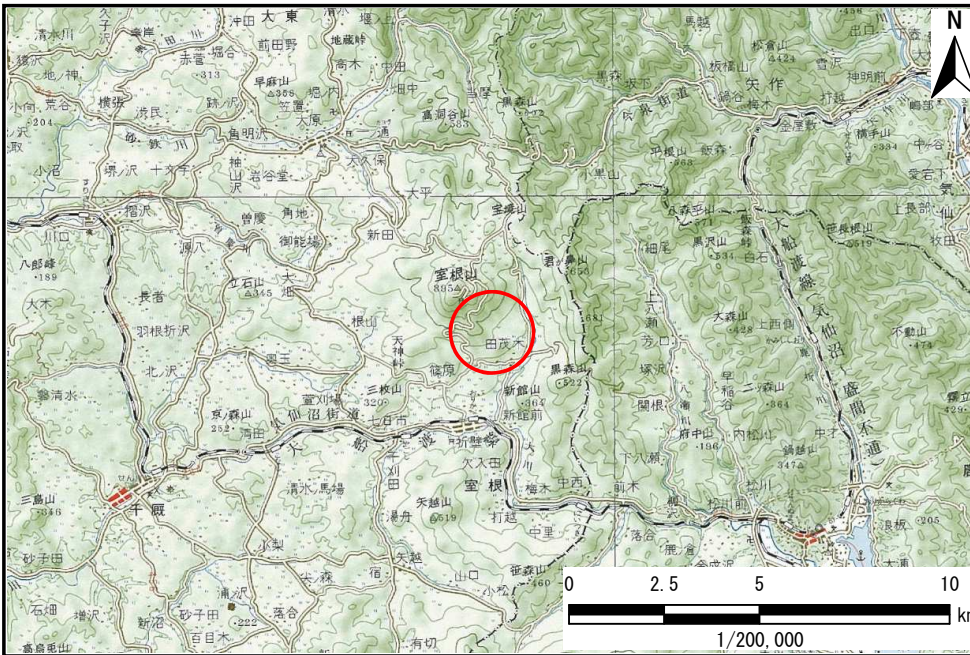


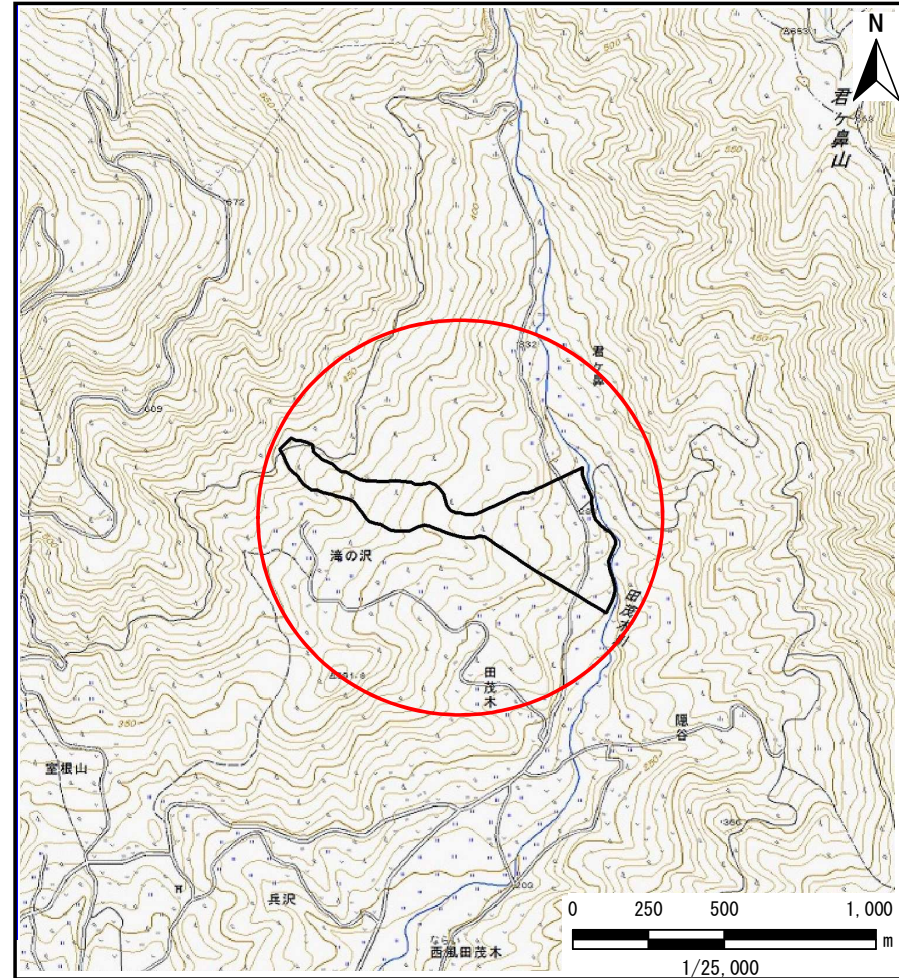
土砂災害防止に関する基礎調査(土石流)

表紙 位置,位置図

自然現象の種類	土石流
溪流番号	J175255
水系名	北上川
河川名	田茂木川
溪流名	滝ノ沢の沢
所在地	一関市室根町折壁滝ノ沢
調査機関	県南広域振興局土木部 千厩土木センター



位置図(S=1:200,000)



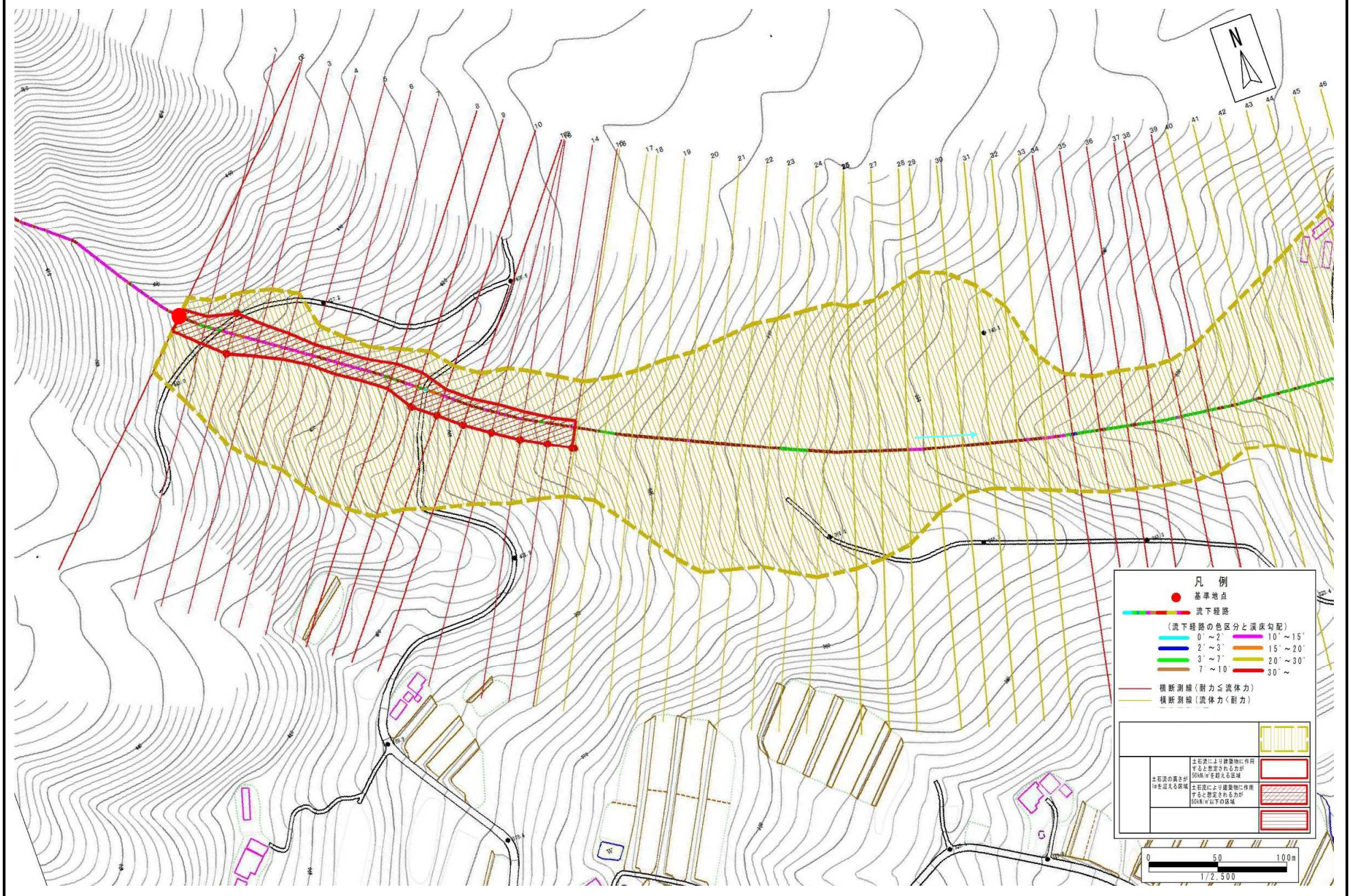
概況図(S=1:25,000)

国土地理院の電子地形図20000『一関』及び電子地形図25000『折壁』を掲載

土石流区域調書

様式3-1 危害のおそれのある土地、著しい危害のおそれのある土地の設定図(1/2)

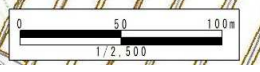
調査年度	平成30年度				
渓流の位置	渓流番号	渓流名	滝ノ沢の沢	所在地	一関市室根町折壁滝ノ沢



凡例

- 基準地点
- 流下経路
- (流下経路の色区分と渓床勾配)
- 0° ~ 2° (Blue)
- 2° ~ 3° (Green)
- 3° ~ 7° (Yellow)
- 7° ~ 10° (Orange)
- 10° ~ 15° (Purple)
- 15° ~ 20° (Light Green)
- 20° ~ 30° (Red)
- 30° ~ (Dark Red)
- 横断測線 (耐力 ≤ 流体力)
- 横断測線 (流体力 < 耐力)

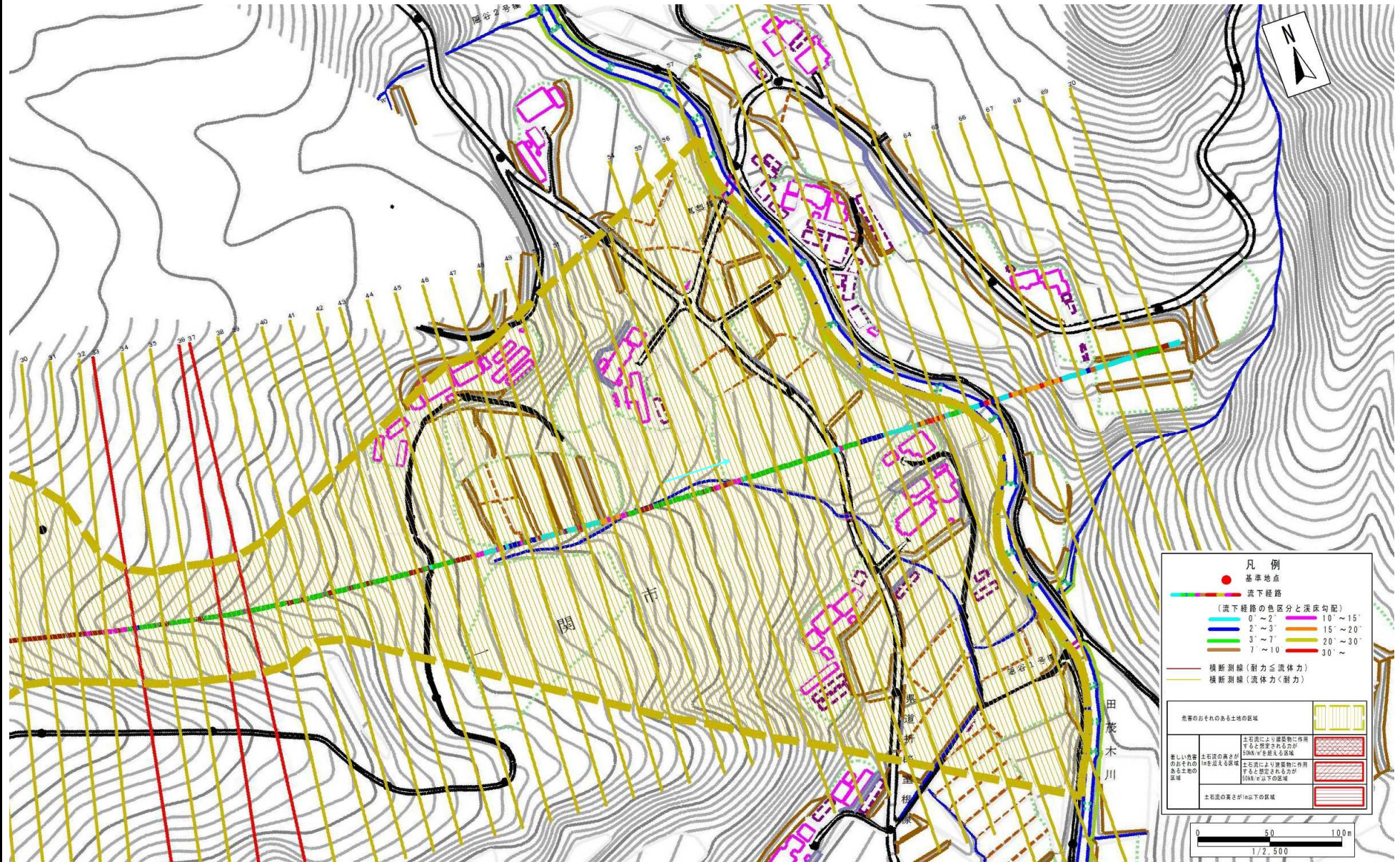
土石流により建築物に作用する想定される力が 500N/m ² を超える区域	(Red diagonal hatching)
土石流の浸食が顕著な区域	(Red horizontal hatching)
土石流により建築物に作用する想定される力が 500N/m ² 以下の区域	(Red vertical hatching)



土石流区域調書

様式3-1 危害のおそれのある土地、著しい危害のおそれのある土地の設定図(2/2)

調査年度	平成30年度		
溪流名	滝ノ沢の沢		
所在地	一関市室根町新壁滝ノ沢		
溪流番号	J175255		
溪流の位置			



凡例	
●	基準地点
—	流下経路
(流下経路の色区分と深床勾配)	
—	0°~2°
—	2°~3°
—	3°~7°
—	7°~10°
—	10°~15°
—	15°~20°
—	20°~30°
—	30°~
—	横断測線(耐力≤流体力)
—	横断測線(流体力<耐力)
危害のおそれのある土地の区域	
■	土石流により建築物に作用すると想定される区域
■	著しい危害のおそれのある土地の区域
■	土石流の発生が山下の区域

土石流区域調書

様式3-2 建築物に作用すると想定される衝撃に関する事項

調査年度 平成30年度

溪	流	の	位	置	溪流番号	J175255	溪流名	滝ノ沢の沢	所在地	一関市室根町折壁滝ノ沢
横断測線番号	土石流の高さh(m)	土石流の流体力Fd(kN/m ²)	建築物の耐力P2(kN/m ²)	横断測線番号	土石流の高さh(m)	土石流の流体力Fd(kN/m ²)	建築物の耐力P2(kN/m ²)			
No.0	0.88	29.30	8.42	No.27	0.53	9.26	13.00			
No.1	0.78	23.81	9.31	No.28	0.53	9.26	13.00			
No.2	0.60	16.00	11.75	No.29	0.53	9.30	13.02			
No.3	0.69	19.63	10.36	No.30	0.53	9.13	13.00			
No.4	0.78	23.43	9.36	No.31	0.53	8.90	13.03			
No.5	0.89	28.62	8.38	No.32	0.53	8.62	13.06			
No.6	0.85	26.74	8.73	No.33	0.53	8.69	13.10			
No.7	0.87	27.58	8.54	No.34	0.75	14.47	9.63			
No.8	0.78	23.68	9.29	No.35	0.73	13.63	9.84			
No.9	0.59	16.04	11.77	No.36	0.69	12.17	10.36			
No.10	0.60	16.03	11.76	No.37	0.86	16.03	8.62			
No.11	0.59	16.15	11.80	No.38	0.78	13.80	9.35			
No.12	0.59	16.14	11.80	No.39	0.71	11.63	10.09			
No.13	0.59	15.25	11.90	No.40	0.67	10.48	10.61			
No.14	0.57	13.92	12.17	No.41	0.60	8.98	11.69			
No.15	0.56	12.48	12.45	No.42	0.60	8.77	11.69			
No.16	0.56	12.34	12.48	No.43	0.60	8.22	11.69			
No.17	0.55	11.71	12.60	No.44	0.60	7.77	11.67			
No.18	0.54	11.02	12.72	No.45	0.60	7.86	11.73			
No.19	0.54	10.92	12.74	No.46	0.59	7.94	11.79			
No.20	0.54	10.72	12.77	No.47	0.59	8.04	11.85			
No.21	0.54	10.12	12.87	No.48	0.59	8.00	11.82			
No.22	0.54	10.07	12.88	No.49	0.60	7.83	11.72			
No.23	0.54	10.08	12.88	No.50	0.59	8.06	11.86			
No.24	0.53	9.53	12.95	No.51	0.59	8.12	11.90			
No.25	0.53	9.24	12.99	No.52	0.71	11.33	10.09			
No.26	0.53	9.25	13.00	No.53	0.58	8.86	12.06			

土石流区域調書

様式3-2 建築物に作用すると想定される衝撃に関する事項

調査年度	平成30年度
------	--------

溪 流 の 位 置				渓流番号	渓流名		所在地
				J175255	滝ノ沢の沢		一関市室根町折壁滝ノ沢
横断測線番号	土石流の高さh(m)	土石流の流体力Fd(kN/m ²)	建築物の耐力P2(kN/m ²)	横断測線番号	土石流の高さh(m)	土石流の流体力Fd(kN/m ²)	建築物の耐力P2(kN/m ²)
No.54	0.58	8.76	12.00				
No.55	0.63	9.96	11.17				
No.56	0.59	8.54	11.86				
No.57	0.60	8.36	11.75				
No.58	0.60	8.31	11.72				
No.59	0.60	8.34	11.74				
No.60	0.61	8.02	11.54				
No.61	0.61	7.31	11.44				
No.62	0.63	5.86	11.19				
No.63	0.57	7.11	12.17				
No.64	0.00	0.00	0.00				
No.65	0.00	0.00	0.00				
No.66	0.00	0.00	0.00				
No.67	0.00	0.00	0.00				
No.68	0.00	0.00	0.00				
No.69	0.00	0.00	0.00				
No.70	0.00	0.00	0.00				
No.71	0.00	0.00	0.00				