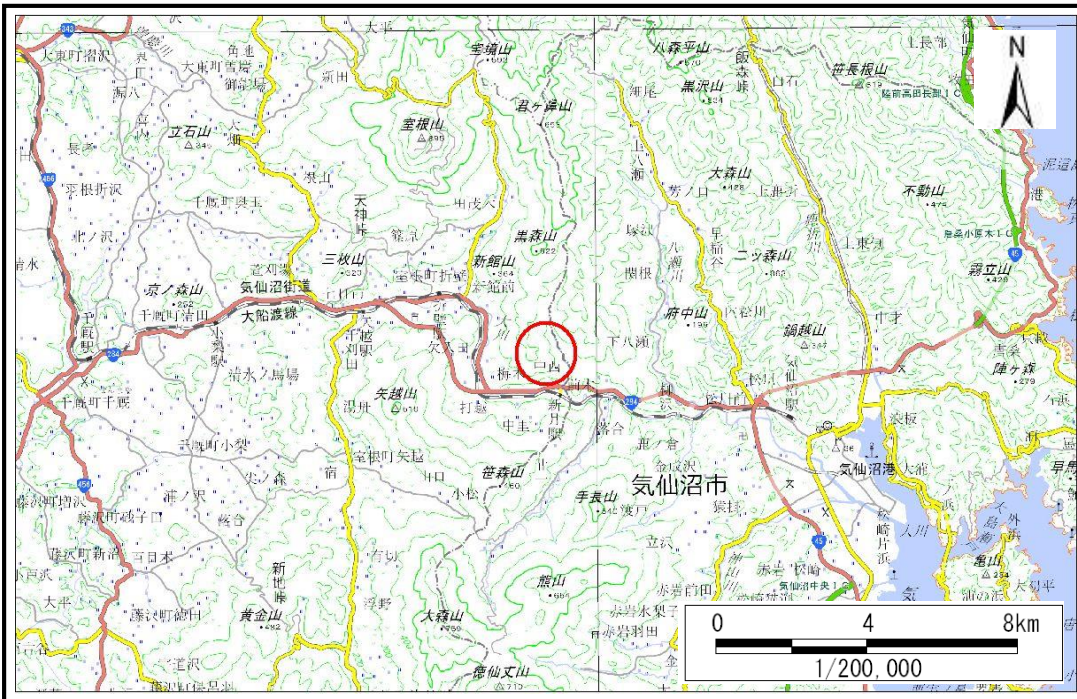


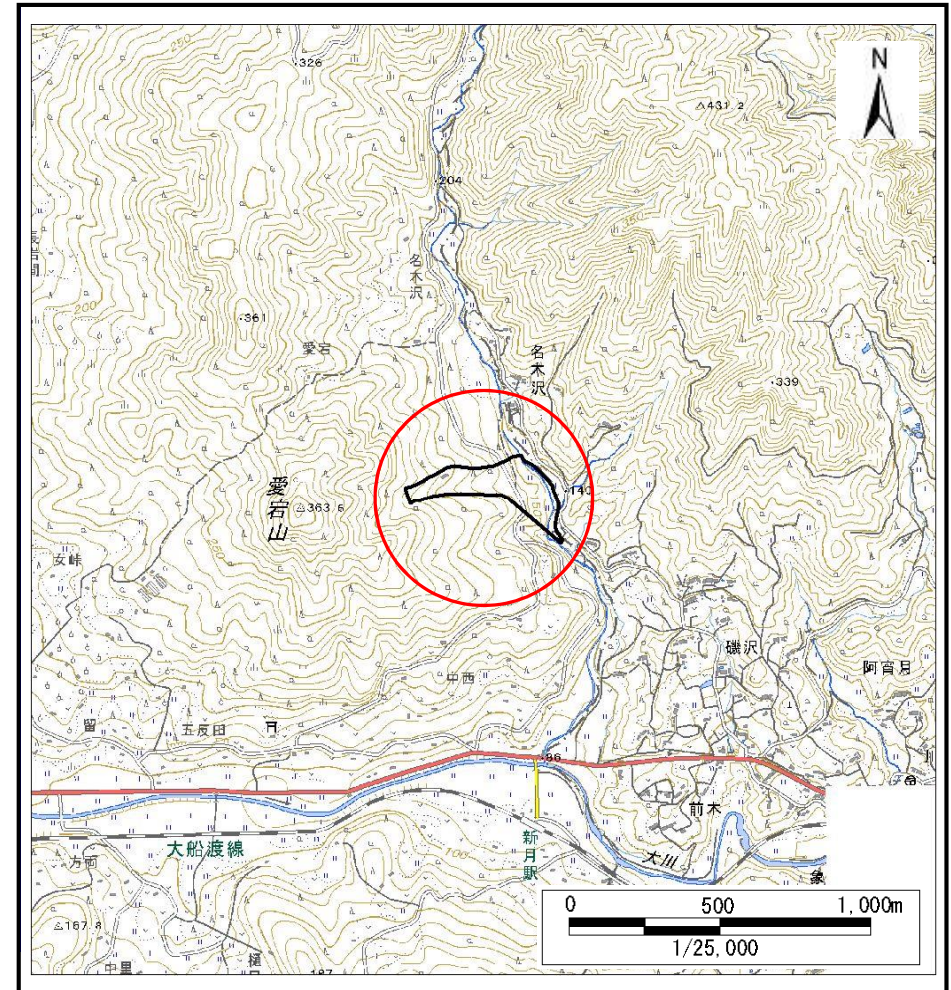
土砂災害防止に関する基礎調査(土石流)

表紙 概況,位置図

自然現象の種類	土石流
溪流番号	J175234
水系名	大川
河川名	名木沢川
溪流名	名木沢の沢12
所在	岩手県一関市室根町折壁字愛宕
調査機関	岩手県南広域振興局 土木部 千厩土木センター



概況図(S=1:200,000)



位置図(S=1:25,000)

国土地理院の電子地形図200000『一関』及び電子地形図25000『津谷川、折壁、鹿折』を掲載

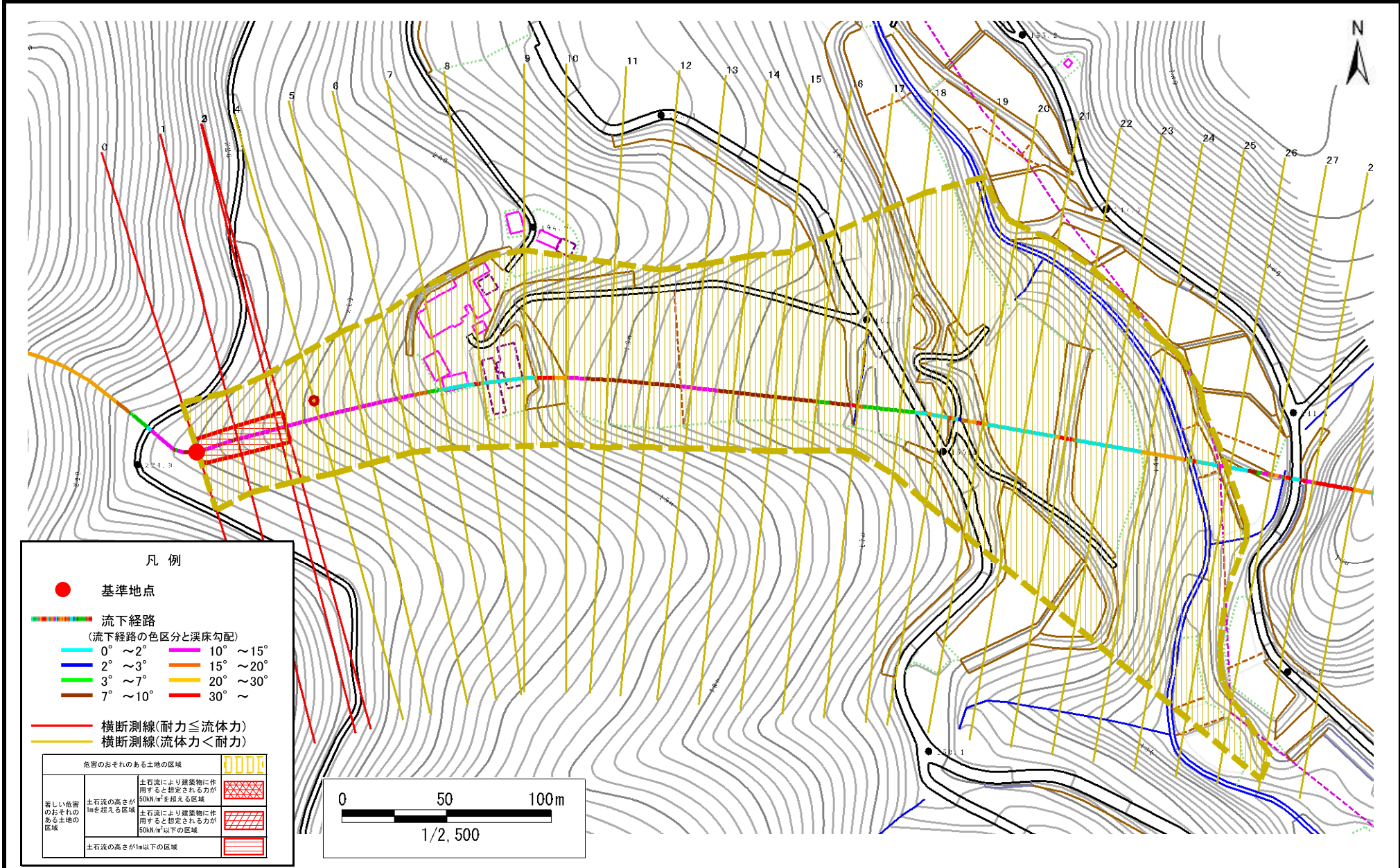
岩手県

土石流区域調査

様式3-1 危害のおそれのある土地、著しい危害のおそれのある土地の設定図

調査年度 令和2年度

溪流の位置 溪流番号 J175234 溪流名 名木沢の沢12 所在地 岩手県一関市室根町折壁字愛宕



土石流区域調書

様式3-2 建築物に作用すると想定される衝撃に関する事項

調査年度	令和2年度
------	-------

溪流の位置	溪流番号	J175234	溪流名	名木沢の沢12	所在地	岩手県一関市室根町折壁字愛宕
-------	------	---------	-----	---------	-----	----------------

横断測線番号	土石流の高さh(m)	土石流の流体力Fd(kN/m ²)	建築物の耐力P2(kN/m ²)	横断測線番号	土石流の高さh(m)	土石流の流体力Fd(kN/m ²)	建築物の耐力P2(kN/m ²)
No.0	0.42	21.22	16.14	No.27	0.26	2.71	25.31
No.1	0.40	19.02	16.87	No.28	0.27	1.81	24.41
No.2	0.38	17.43	17.37	No.29	0.00	0.00	0.00
No.3	0.39	17.38	17.26				
No.4	0.36	15.25	18.28				
No.5	0.37	14.69	17.96				
No.6	0.31	10.59	21.06				
No.7	0.22	5.63	29.63				
No.8	0.18	3.64	35.72				
No.9	0.15	2.24	41.02				
No.10	0.15	2.46	42.93				
No.11	0.15	2.45	42.83				
No.12	0.15	2.44	42.70				
No.13	0.15	2.42	42.57				
No.14	0.15	2.41	42.46				
No.15	0.15	2.37	42.11				
No.16	0.15	2.31	41.59				
No.17	0.15	2.31	41.60				
No.18	0.15	2.24	41.04				
No.19	0.15	2.31	41.66				
No.20	0.15	2.25	41.17				
No.21	0.15	2.01	41.83				
No.22	0.15	1.95	42.02				
No.23	0.15	1.93	42.09				
No.24	0.15	1.73	42.64				
No.25	0.25	4.11	26.05				
No.26	0.26	3.65	25.11				