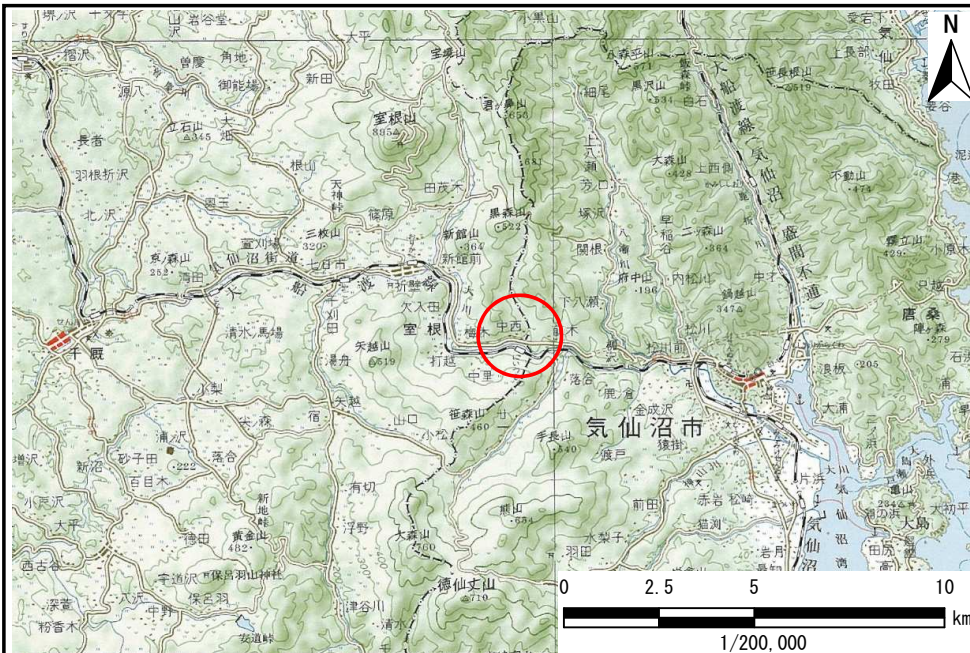


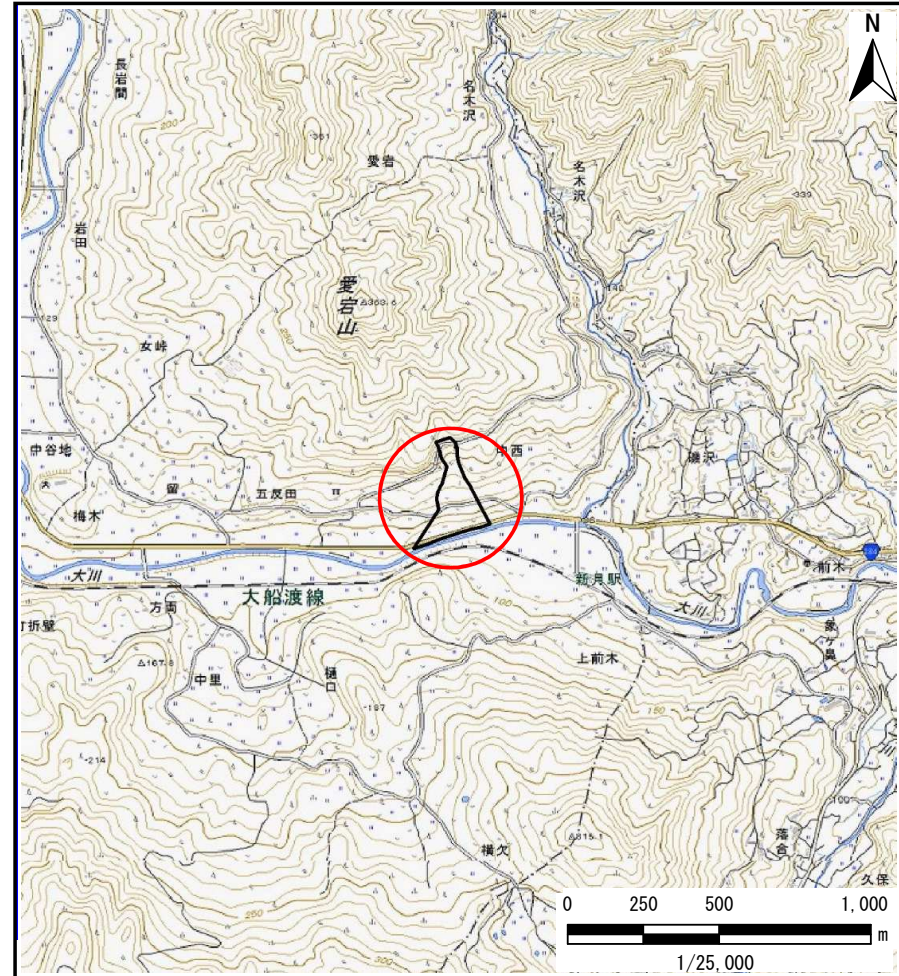
# 土砂災害防止に関する基礎調査(土石流)

表紙 位置,位置図

自然現象の種類	土石流
溪流番号	J175232
水系名	北上川
河川名	千厩川
溪流名	中西の沢
所在地	一関市室根町折壁中西
調査機関	県南広域振興局土木部 千厩土木センター



位置図(S=1:200,000)

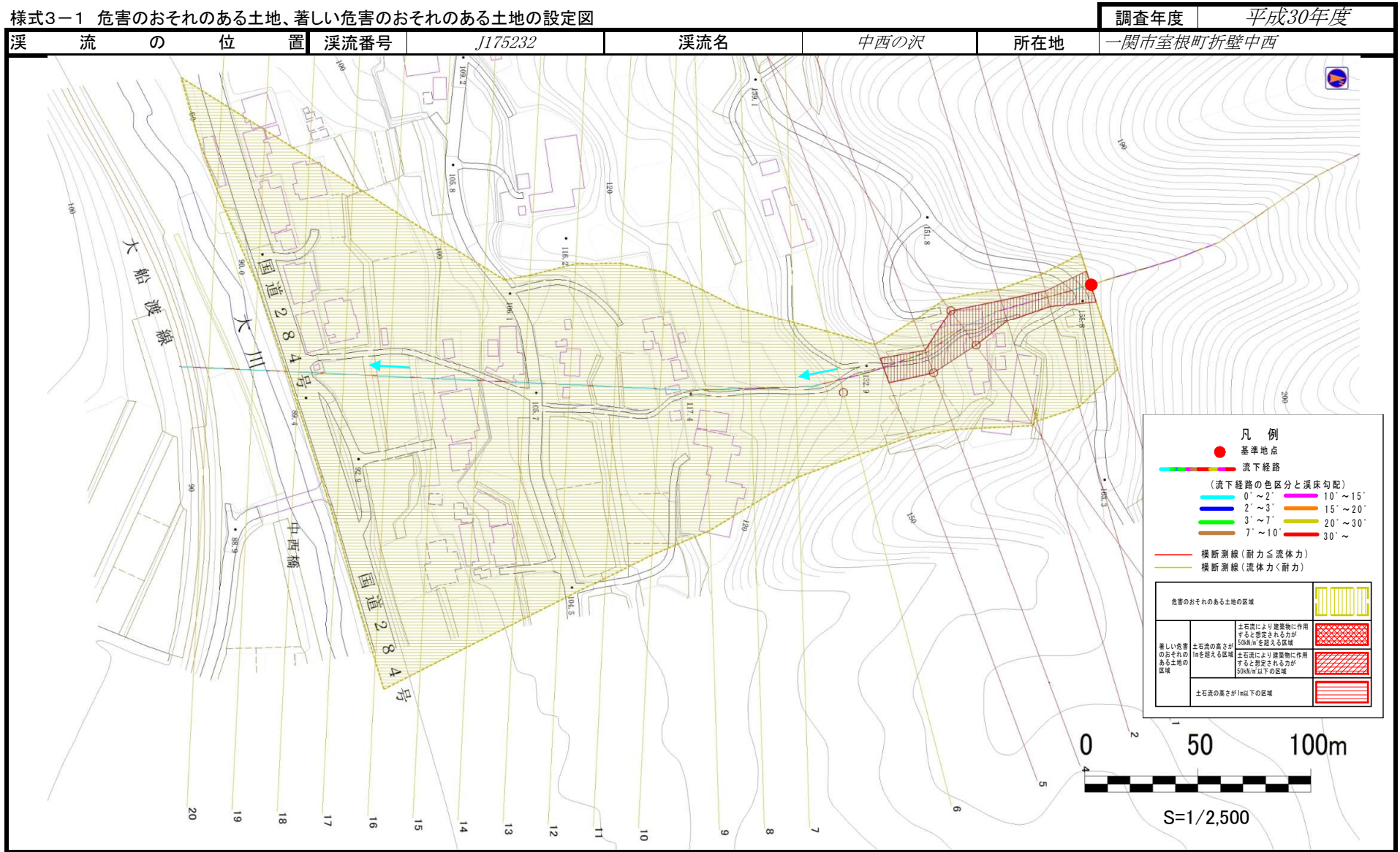


概況図(S=1:25,000)

国土地理院の電子地形図20000『一関』及び電子地形図25000『気仙沼』を掲載

# 土石流区域調査

様式3-1 危害のおそれのある土地、著しい危害のおそれのある土地の設定図



## 土 石 流 区 域 調 査

様式3-2 建築物に作用すると想定される衝撃に関する事項

調査年度	平成30年度
------	--------

渓流の位置	渓流番号	J175232	溪流名	中西の沢	所在地	一関市室根町折壁中西
-------	------	---------	-----	------	-----	------------

横断測線番号	土石流の高さh(m)	土石流の流体力Fd(kN/m <sup>2</sup> )	建築物の耐力P2(kN/m <sup>2</sup> )	横断測線番号	土石流の高さh(m)	土石流の流体力Fd(kN/m <sup>2</sup> )	建築物の耐力P2(kN/m <sup>2</sup> )
No.0	0.49	21.51	13.93				
No.1	0.74	37.22	9.77				
No.2	0.62	29.59	11.30				
No.3	0.42	16.30	16.07				
No.4	0.42	16.38	16.11				
No.5	0.44	16.58	15.24				
No.6	0.33	9.74	20.23				
No.7	0.30	8.02	22.11				
No.8	0.29	7.53	22.71				
No.9	0.28	6.90	23.54				
No.10	0.25	5.54	25.51				
No.11	0.25	5.09	26.20				
No.12	0.24	4.33	27.40				
No.13	0.23	4.48	27.86				
No.14	0.23	4.41	27.65				
No.15	0.23	3.92	28.03				
No.16	0.23	3.86	28.13				
No.17	0.22	3.53	28.60				
No.18	0.22	3.36	28.84				
No.19	0.22	3.44	29.16				
No.20	0.22	2.85	29.42				