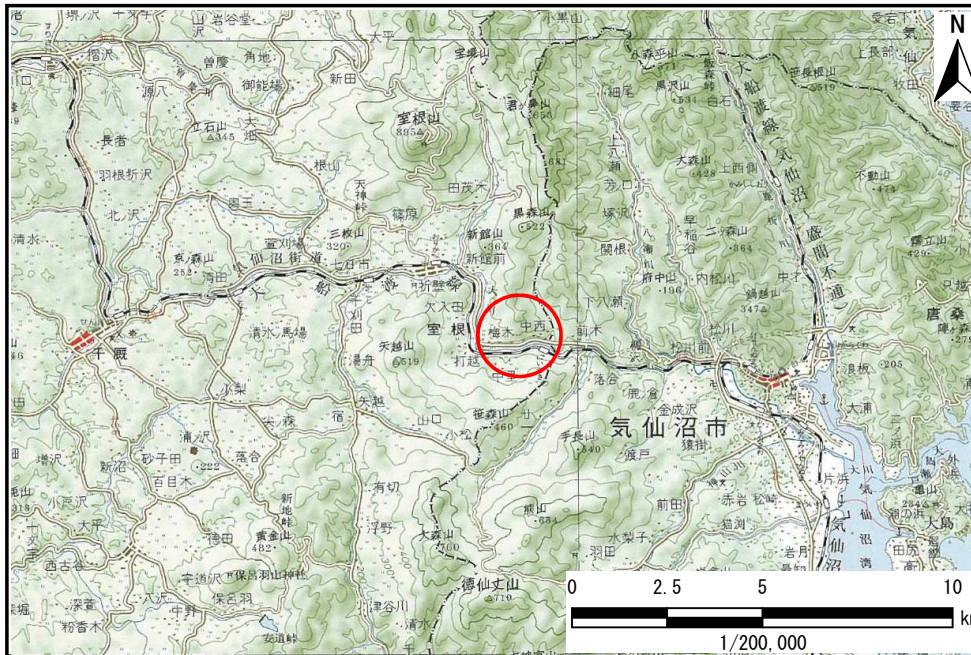


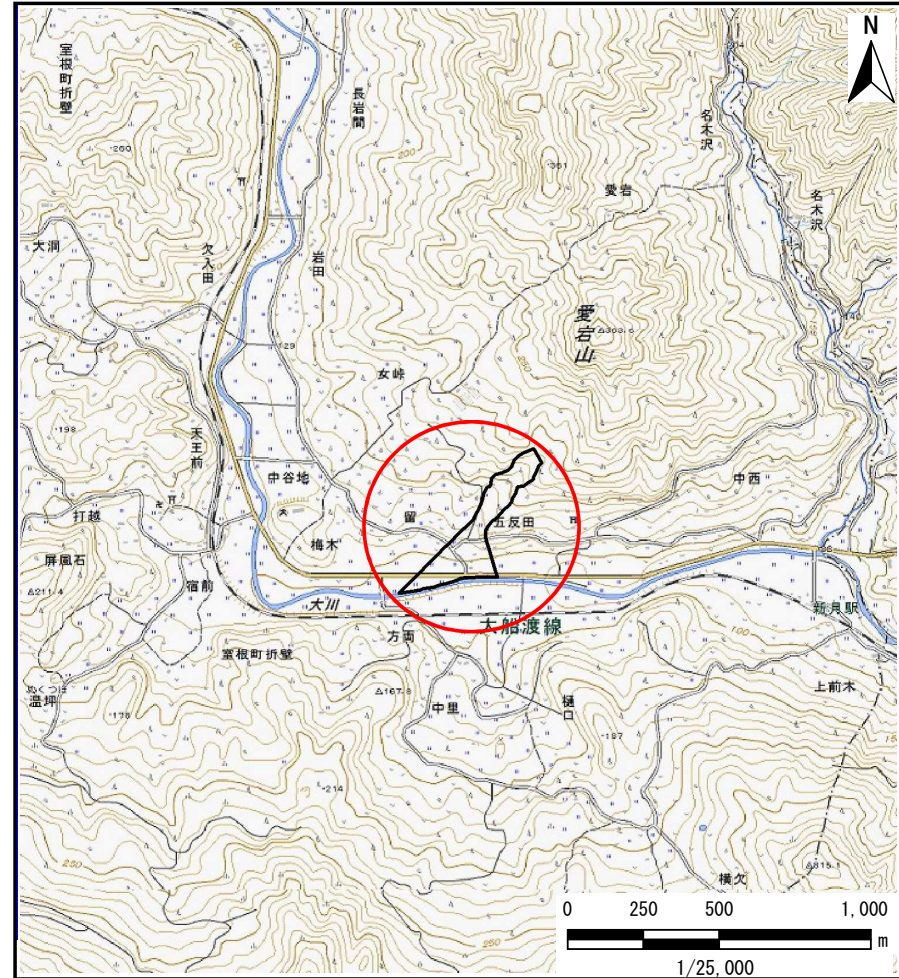
土砂災害防止に関する基礎調査(土石流)

表紙 位置,位置図

自然現象の種類	土石流
溪流番号	J175231
水系名	北上川
河川名	大川
溪流名	留の沢
所在地	一関市室根町折壁留
調査機関	県南広域振興局土木部 千厩土木センター



位置図(S=1:200,000)



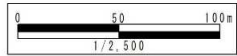
概況図(S=1:25,000)

国土地理院の電子地形図200000『一関』及び電子地形図25000『気仙沼』を掲載

土石流区域調査

様式3-1 危害のおそれのある土地、著しい危害のおそれのある土地の設定図

調査年度	平成30年度					
渓流の位置	渓流番号	J175231	渓流名	留の沢	所在地	一関市室根町折壁留



土石流区域調書

様式3-2 建築物に作用すると想定される衝撃に関する事項

調査年度 平成30年度

溪流の位置	溪流番号	J175231	溪流名	留の沢	所在地	一関市室根町折壁留	
横断測線番号	土石流の高さh(m)	土石流の流体力Fd(kN/m ²)	建築物の耐力P2(kN/m ²)	横断測線番号	土石流の高さh(m)	土石流の流体力Fd(kN/m ²)	建築物の耐力P2(kN/m ²)
No.0	0.59	13.21	11.86	No.27	0.59	9.61	11.78
No.1	0.58	13.41	11.94	No.28	0.60	8.97	11.71
No.2	0.58	13.50	11.98	No.29	0.60	8.55	11.72
No.3	0.58	12.57	11.96	No.30	0.60	8.23	11.71
No.4	0.58	12.05	12.05	No.31	0.62	5.43	11.30
No.5	0.58	11.96	12.06	No.32	0.65	4.33	10.83
No.6	0.58	11.98	12.07	No.33	0.68	3.67	10.42
No.7	0.58	11.84	12.08	No.34	0.69	3.53	10.32
No.8	0.58	11.89	12.10	No.35	0.98	1.45	7.77
No.9	0.57	10.30	12.28	No.36	0.00	0.00	0.00
No.10	0.56	10.58	12.43	No.37	0.00	0.00	0.00
No.11	0.55	10.78	12.53				
No.12	0.62	12.45	11.36				
No.13	0.59	11.12	11.94				
No.14	0.58	11.31	12.03				
No.15	0.58	11.19	11.97				
No.16	0.59	10.80	11.84				
No.17	0.59	10.10	11.91				
No.18	0.58	9.14	11.97				
No.19	0.57	9.67	12.27				
No.20	0.57	9.56	12.21				
No.21	0.57	9.60	12.23				
No.22	1.06	22.18	7.30				
No.23	0.58	9.99	11.99				
No.24	0.60	9.49	11.72				
No.25	0.58	10.10	12.04				
No.26	0.58	10.08	12.03				