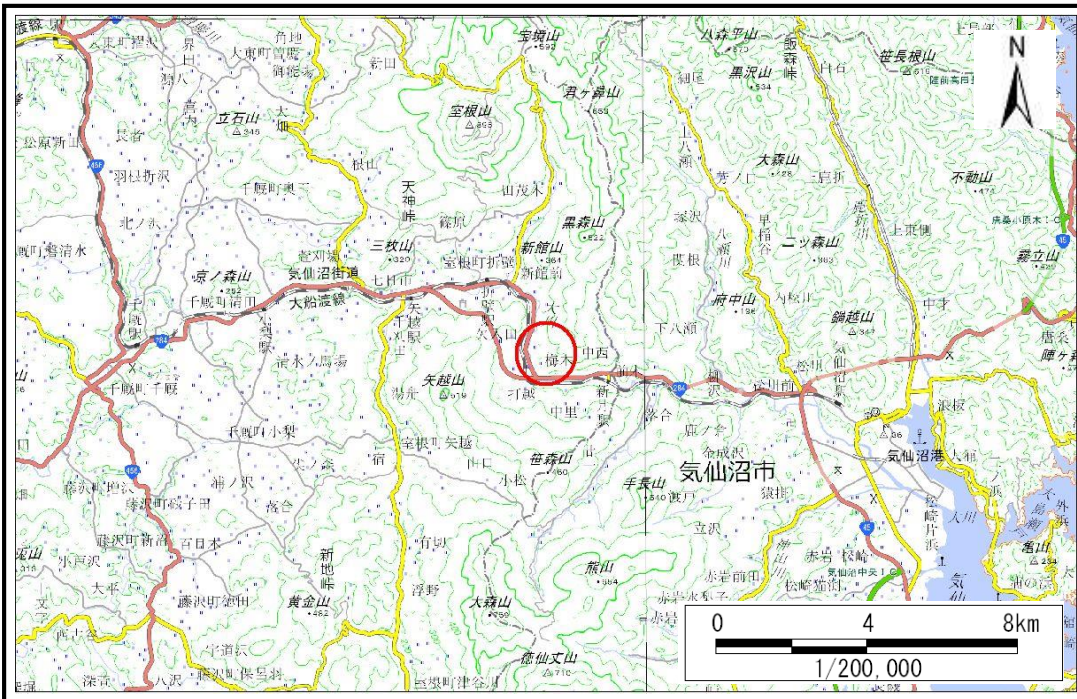


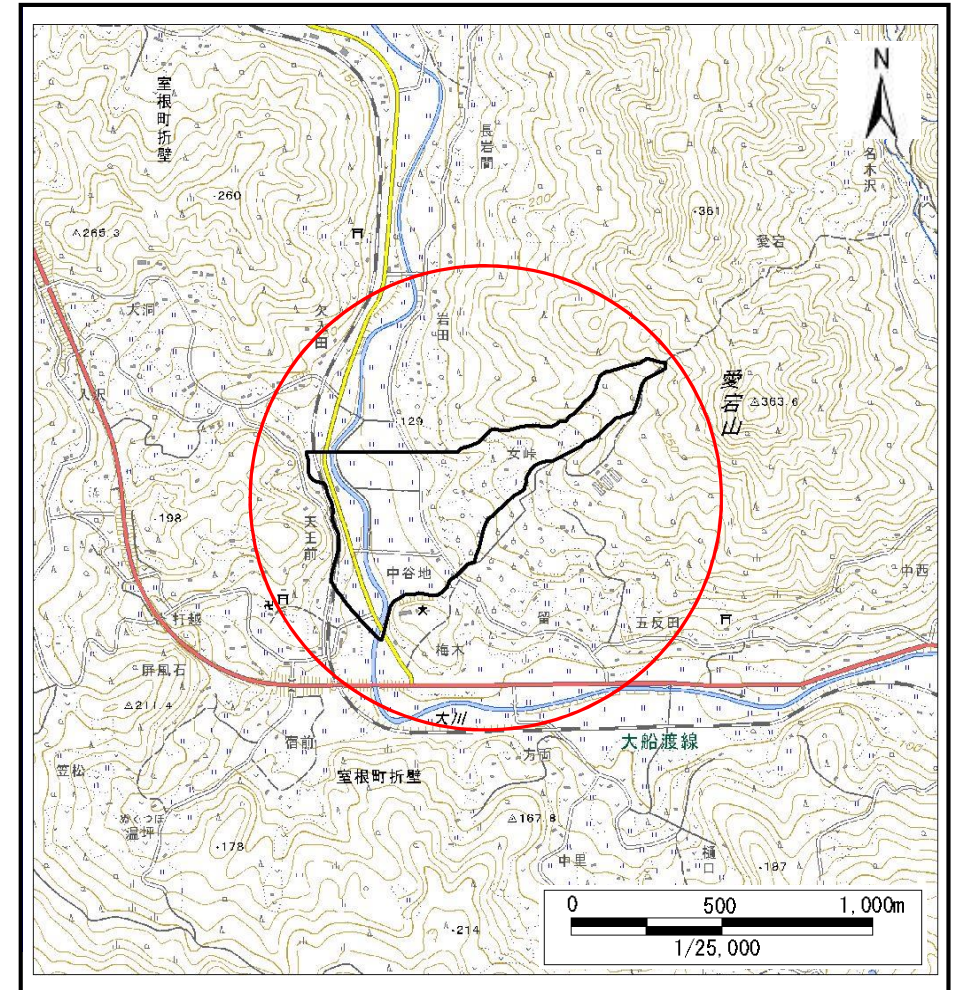
土砂災害防止に関する基礎調査(土石流)

表紙 概況,位置図

自然現象の種類	土石流
溪流番号	J175230
水系名	大川
河川名	大川
溪流名	女峠の沢
所在	岩手県一関市室根町折壁字中谷地
調査機関	岩手県南広域振興局 土木部 千厩土木センター



概況図(S=1:200,000)



位置図(S=1:25,000)

国土地理院の電子地形図200000『一関』及び電子地形図25000『津谷川、折壁』を掲載

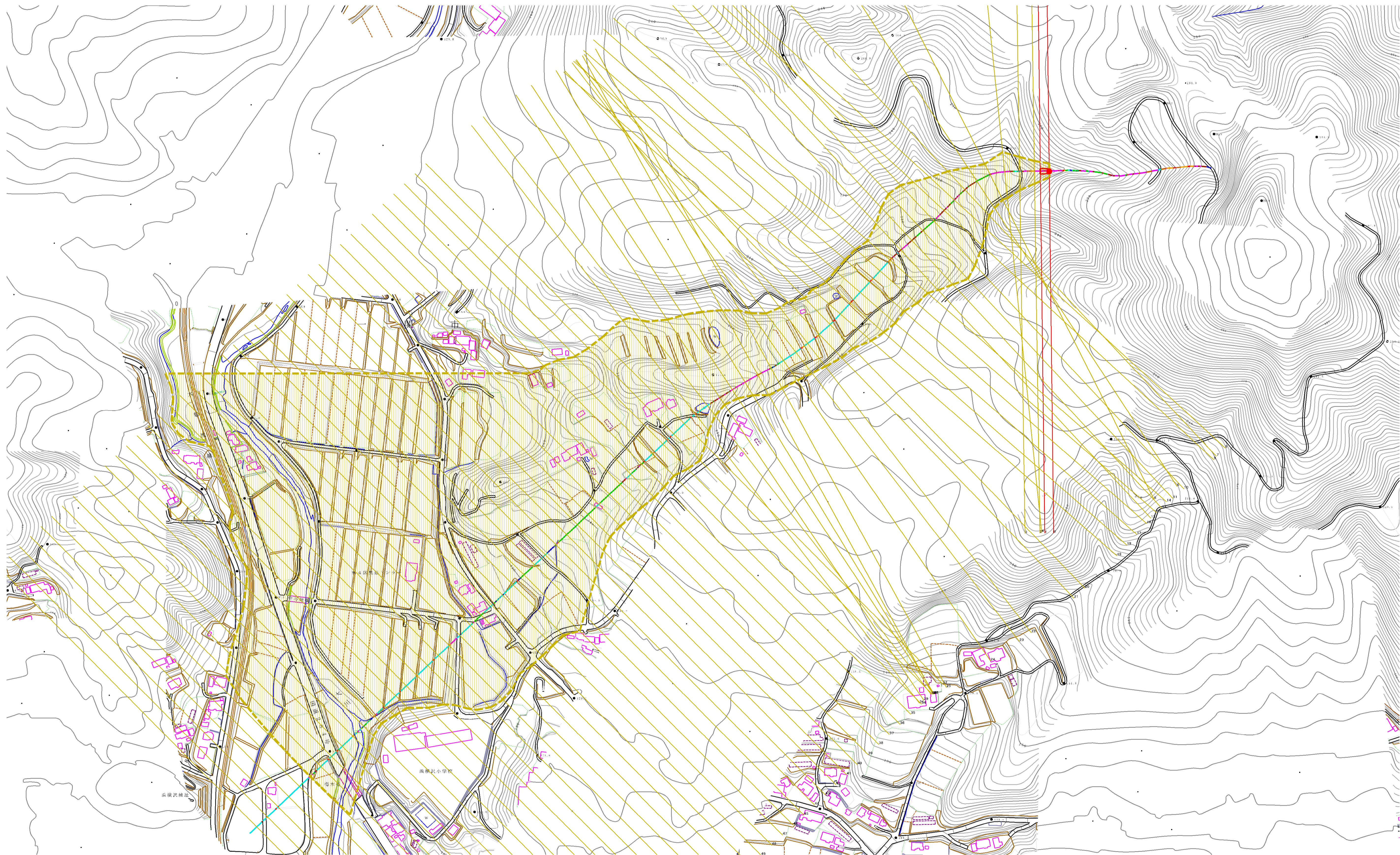
岩手県

土石流区域調査

様式3-1 危害のおそれのある土地、著しい危害のおそれのある土地の設定図(A1)

調査年度 令和2年度

深	流	の	位	置	渓流番号	J175230	渓流名	女峰の沢	所在地	岩手県一関市室根町新壁字中谷地
---	---	---	---	---	------	---------	-----	------	-----	-----------------



凡例

- 基準地点
- 流下経路
 (流下経路の色は分と深床勾配)
 0' ~ 2' 10' ~ 15'
 2' ~ 3' 15' ~ 20'
 3' ~ 7' 20' ~ 30'
 7' ~ 10' 30' ~
- 横断溝線(耐力<浸透力)
 ■ 横断溝線(浸透力<耐力)

危険度の高い土地(著しい危険)	危険度の低い土地(軽微な危険)
危険度の高い土地(著しい危険)	危険度の低い土地(軽微な危険)
危険度の高い土地(著しい危険)	危険度の低い土地(軽微な危険)
危険度の高い土地(著しい危険)	危険度の低い土地(軽微な危険)
危険度の高い土地(著しい危険)	危険度の低い土地(軽微な危険)

0 50 100m
1/2,500

土石流区域調書

様式3-2 建築物に作用すると想定される衝撃に関する事項

						調査年度	令和2年度
溪流の位置		溪流番号	J175230		溪流名	女峠の沢	所在地
岩手県一関市室根町折壁字中谷地							
横断測線番号	土石流の高さh(m)	土石流の流体力Fd(kN/m ²)	建築物の耐力P2(kN/m ²)	横断測線番号	土石流の高さh(m)	土石流の流体力Fd(kN/m ²)	建築物の耐力P2(kN/m ²)
No.0	0.60	20.77	11.70	No.27	0.38	4.39	17.69
No.1	0.51	15.50	13.51	No.28	0.40	4.77	16.59
No.2	0.44	12.35	15.29	No.29	0.39	5.07	17.11
No.3	0.34	7.97	19.25	No.30	0.33	4.01	19.91
No.4	0.33	7.20	19.83	No.31	0.33	4.08	20.07
No.5	0.40	8.80	16.91	No.32	0.33	4.06	20.04
No.6	0.34	6.64	19.58	No.33	0.34	3.71	19.21
No.7	0.33	6.24	19.84	No.34	0.33	4.06	20.03
No.8	0.33	6.35	19.99	No.35	0.32	4.30	20.58
No.9	0.33	6.32	19.95	No.36	0.33	4.13	20.18
No.10	0.33	6.48	20.18	No.37	0.34	3.93	19.73
No.11	0.33	5.80	20.11	No.38	0.34	3.81	19.45
No.12	0.32	5.27	20.40	No.39	0.35	3.63	19.02
No.13	0.32	4.89	20.58	No.40	0.35	3.53	18.76
No.14	0.33	5.42	19.82	No.41	0.35	3.63	19.02
No.15	0.34	5.09	19.54	No.42	0.35	3.52	18.73
No.16	0.33	5.27	19.86	No.43	0.35	3.67	19.11
No.17	0.34	4.93	19.59	No.44	0.35	3.59	18.92
No.18	0.33	5.05	19.80	No.45	0.36	3.40	18.47
No.19	0.34	4.68	19.66	No.46	0.36	3.19	18.35
No.20	0.34	4.64	19.67	No.47	0.36	3.22	18.44
No.21	0.33	4.19	19.74	No.48	0.36	3.21	18.41
No.22	0.33	4.28	19.95	No.49	0.37	2.96	18.18
No.23	0.33	4.28	19.95	No.50	0.36	2.98	18.24
No.24	0.34	3.59	19.70	No.51	0.37	2.89	18.13
No.25	0.34	3.16	19.54	No.52	0.37	2.80	18.04
No.26	0.34	3.20	19.67	No.53	0.38	2.57	17.78

土 石 流 区 域 調 書

様式3-2 建築物に作用すると想定される衝撃に関する事項

		調査年度 令和2年度	
溪流の位置	溪流番号 J175230	溪流名 女峠の沢	所在地 岩手県一関市室根町折壁字中谷地

横断測線番号	土石流の高さh(m)	土石流の流体力Fd(kN/m ²)	建築物の耐力P2(kN/m2)	横断測線番号	土石流の高さh(m)	土石流の流体力Fd(kN/m ²)	建築物の耐力P2(kN/m2)
No.54	0.37	2.71	18.21				
No.55	0.36	2.72	18.24				
No.56	0.37	2.71	18.21				
No.57	0.38	2.56	17.76				
No.58	0.38	2.30	17.39				
No.59	0.37	2.51	18.12				
No.60	0.39	2.28	17.36				
No.61	0.36	2.60	18.44				
No.62	0.36	2.58	18.37				
No.63	0.36	2.67	18.68				
No.64	0.39	2.08	17.01				
No.65	0.43	1.57	15.72				
No.66	0.42	1.63	16.04				
No.67	0.44	1.44	15.32				
No.68	0.47	1.21	14.47				
No.69	0.54	0.89	12.91				
No.70	0.61	0.66	11.50				
No.71	0.00	0.00	0.00				
No.72	0.00	0.00	0.00				