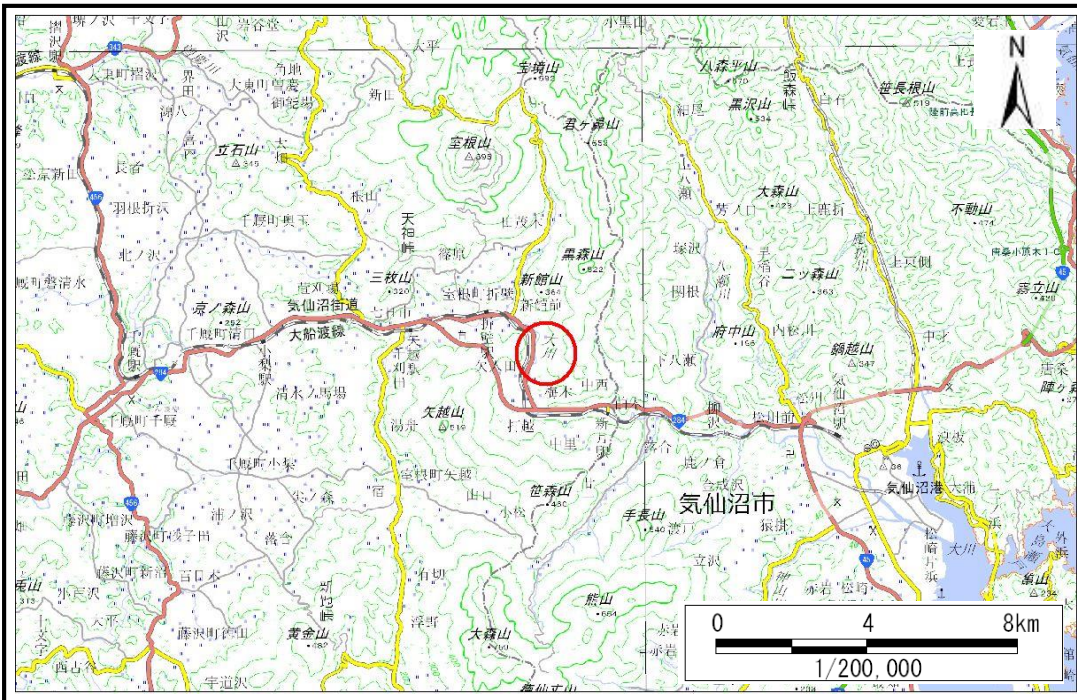


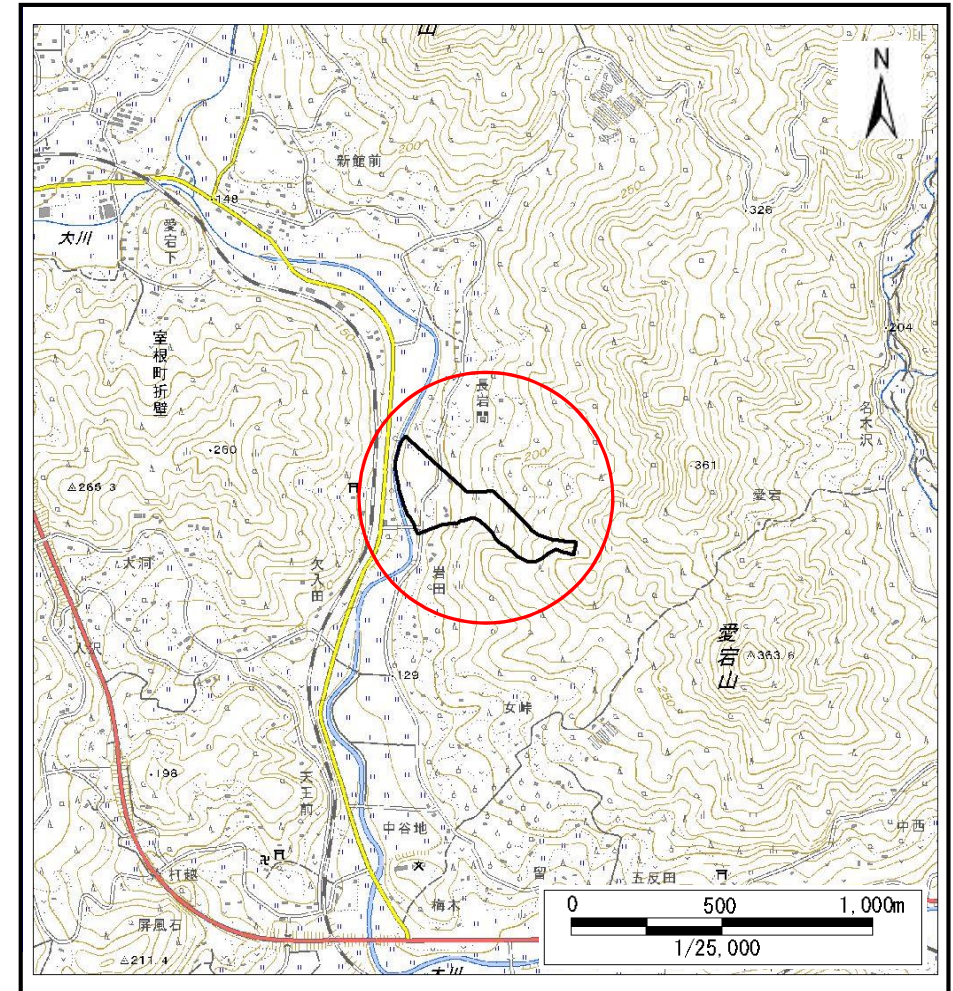
# 土砂災害防止に関する基礎調査(土石流)

表紙 概況,位置図

自然現象の種類	土石流
溪流番号	J175229
水系名	大川
河川名	大川
溪流名	岩田の沢
所在	岩手県一関市室根町折壁字岩田
調査機関	岩手県南広域振興局 土木部 千厩土木センター



概況図(S=1:200,000)



位置図(S=1:25,000)

国土地理院の電子地形図200000『一関』及び電子地形図25000『津谷川、折壁』を掲載

岩手県

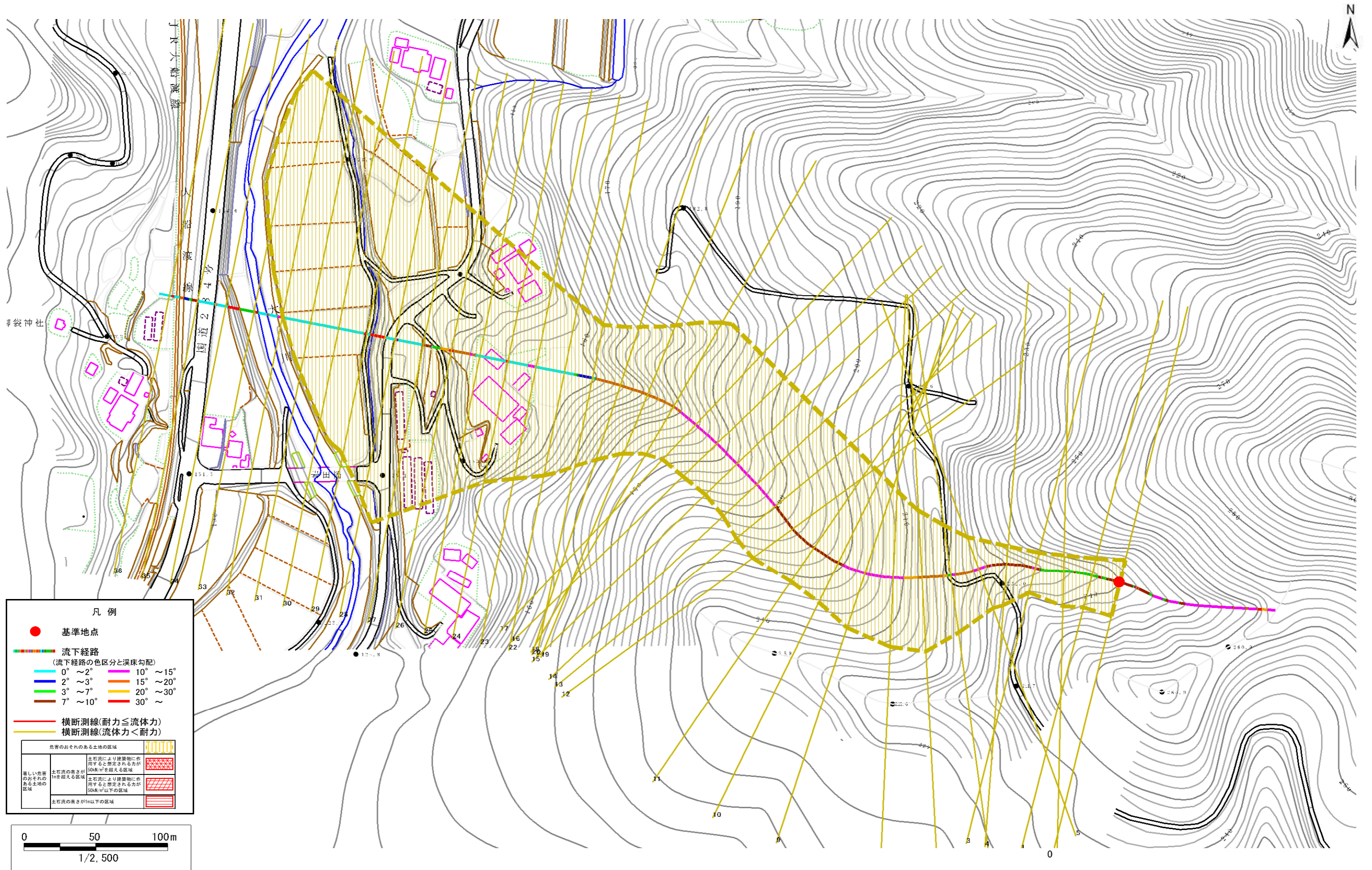
# 土石流区域調査

様式3-1 危害のおそれのある土地、著しい危害のおそれのある土地の設定図 (A3)

調査年度

令和2年度

渓流の位置 溪流番号 J175229 溪流名 岩田の沢 所在地 岩手県一関市室根町折壁字岩田



## 凡例

- 基準地点
- 流下経路  
(流下経路の色区分と溪床勾配)
- 0° ~ 2°    10° ~ 15°
- 2° ~ 3°    15° ~ 20°
- 3° ~ 7°    20° ~ 30°
- 7° ~ 10°   30° ~
- 横断測線(耐力 ≤ 流体力)
- 横断測線(流体力 < 耐力)

危害のおそれのある土地の区域	
著しい危害のおそれのある土地の区域	土石流により建築物に作用すると想定される力が50kN/m <sup>2</sup> を超える区域
危害のおそれのある土地の区域	土石流により建築物に作用すると想定される力が50kN/m <sup>2</sup> 以下の区域
	土石流の高さが1mを超える区域
	土石流の高さが1m以下の区域

0 50 100m  
1/2,500

# 土石流区域調査

様式3-2 建築物に作用すると想定される衝撃に関する事項

調査年度	令和2年度
------	-------

溪流の位置	溪流番号	J175229	溪流名	岩田の沢	所在地	岩手県一関市室根町折壁字岩田
-------	------	---------	-----	------	-----	----------------

横断測線番号	土石流の高さh(m)	土石流の流体力Fd(kN/m <sup>2</sup> )	建築物の耐力P2(kN/m <sup>2</sup> )	横断測線番号	土石流の高さh(m)	土石流の流体力Fd(kN/m <sup>2</sup> )	建築物の耐力P2(kN/m <sup>2</sup> )
No.0	0.46	14.06	14.78	No.27	0.33	4.98	19.82
No.1	0.35	7.61	18.72	No.28	0.33	5.01	19.87
No.2	0.33	5.78	19.82	No.29	0.31	5.85	21.38
No.3	0.41	6.26	16.47	No.30	0.31	5.57	20.89
No.4	0.36	5.10	18.71	No.31	0.32	5.27	20.36
No.5	0.35	5.12	18.73	No.32	0.36	3.25	18.53
No.6	0.34	5.55	19.46	No.33	0.37	2.74	18.12
No.7	0.32	6.32	20.67	No.34	0.00	0.00	0.00
No.8	0.30	7.11	21.84	No.35	0.00	0.00	0.00
No.9	0.29	7.39	22.25	No.36	0.00	0.00	0.00
No.10	0.29	7.52	22.43				
No.11	0.30	7.31	22.14				
No.12	0.30	6.97	21.64				
No.13	0.32	6.31	20.65				
No.14	0.33	6.02	20.20				
No.15	0.33	5.92	20.05				
No.16	0.33	6.04	20.24				
No.17	0.32	6.29	20.63				
No.18	0.38	8.51	17.75				
No.19	0.36	9.13	18.47				
No.20	0.35	9.59	18.73				
No.21	0.29	7.67	22.64				
No.22	0.30	7.14	21.89				
No.23	0.32	6.38	20.76				
No.24	0.34	5.54	19.43				
No.25	0.35	4.47	18.80				
No.26	0.35	4.45	18.80				