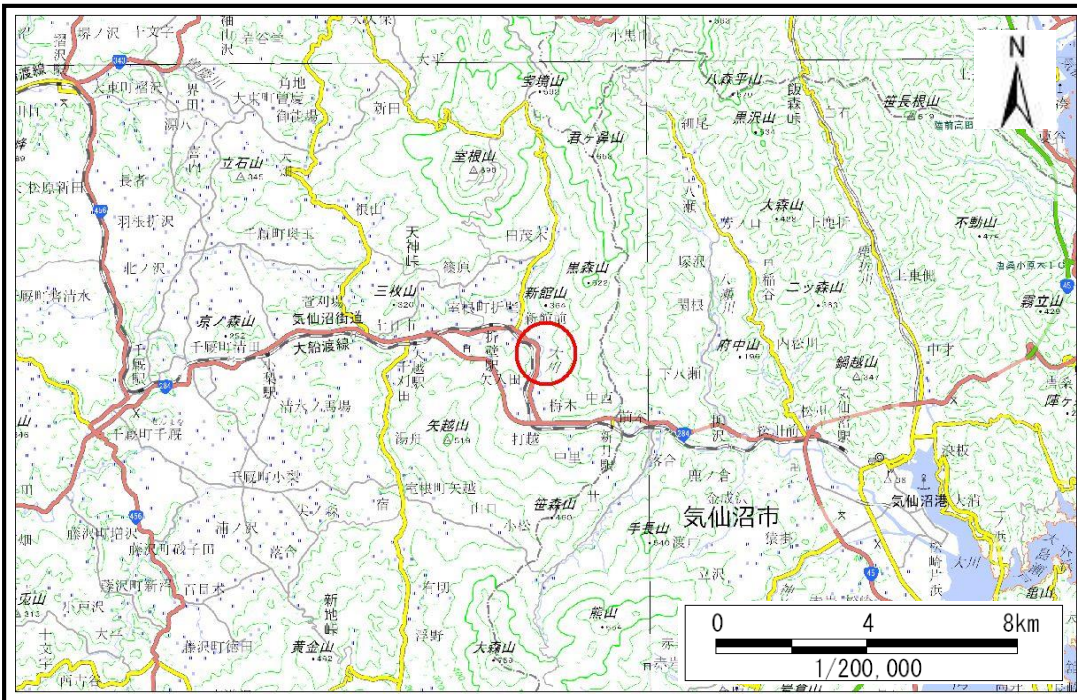


# 土砂災害防止に関する基礎調査(土石流)

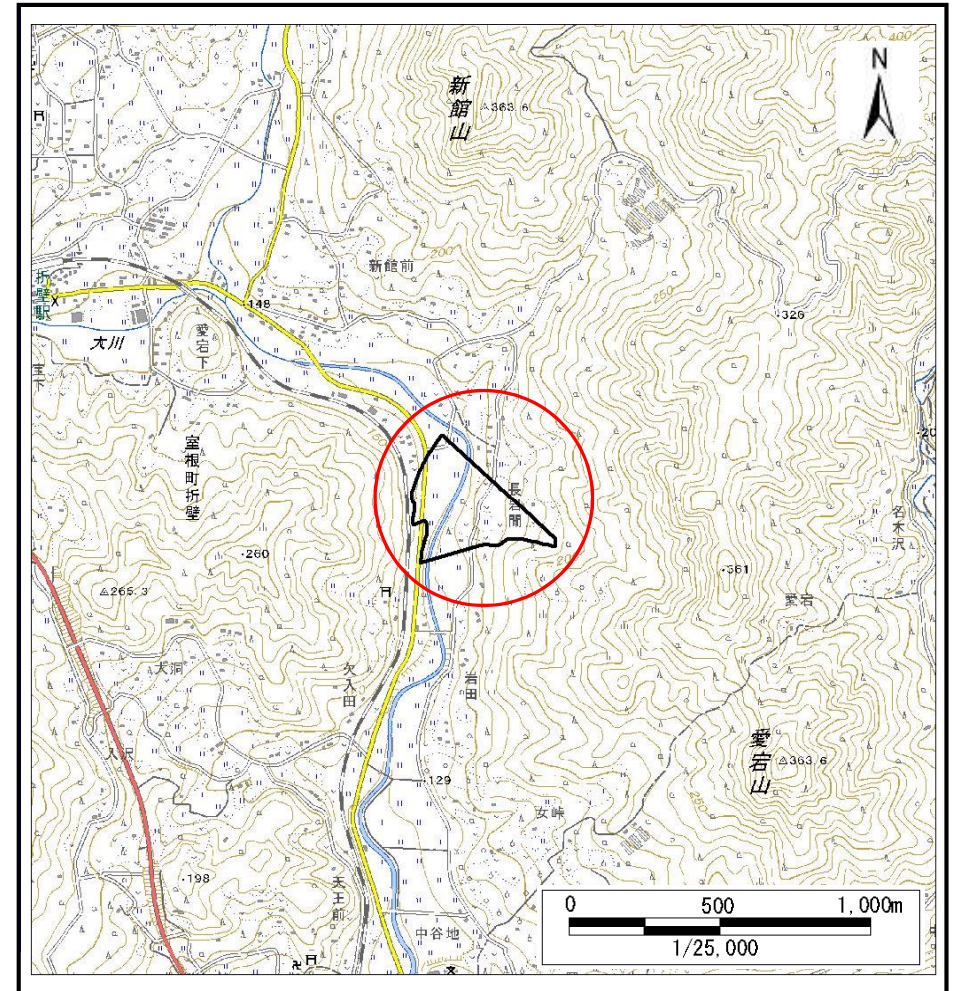
表紙 概況,位置図

自然現象の種類	土石流
溪流番号	J175228
水系名	大川
河川名	大川
溪流名	長岩間の沢17
所在	岩手県一関市室根町折壁字岩田
調査機関	岩手県南広域振興局 土木部 千厩土木センター



概況図(S=1:200,000)

国土地理院の電子地形図200000『一関』及び電子地形図25000『津谷川、折壁』を掲載



位置図(S=1:25,000)

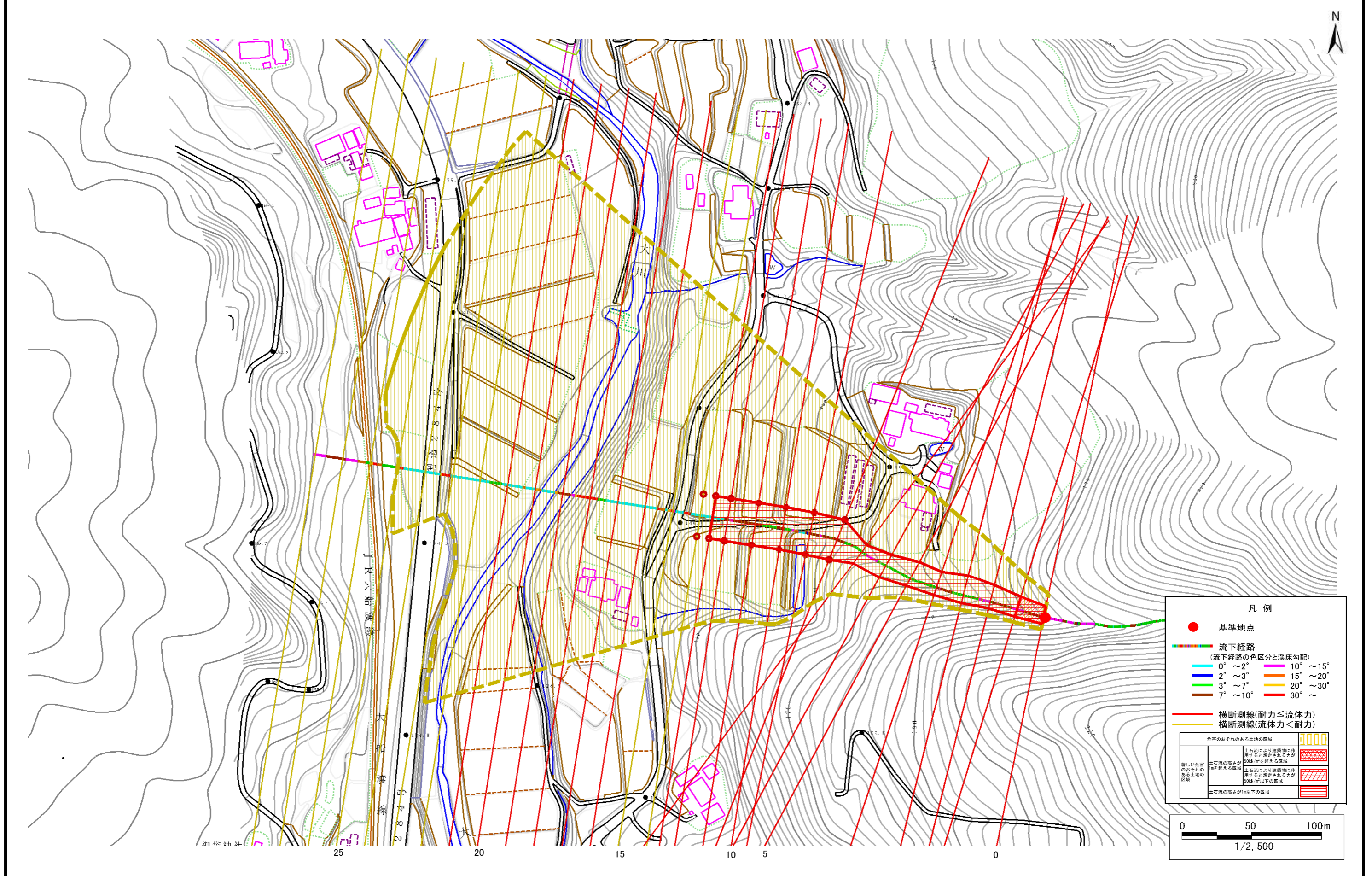
# 土石流区域調査

様式3-1 危害のおそれのある土地、著しい危害のおそれのある土地の設定図 (A3)

調査年度

令和2年度

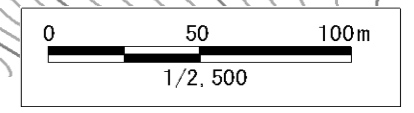
溪流の位置 溪流番号 J175228 溪流名 長岩間の沢17 所在地 岩手県一関市室根町折壁字岩田



**凡例**

- 基準地点
- 流下経路 (流下経路の色区分と床勾配)
  - 0° ~ 2° (Blue)
  - 2° ~ 3° (Green)
  - 3° ~ 7° (Yellow)
  - 7° ~ 10° (Orange)
  - 10° ~ 15° (Pink)
  - 15° ~ 20° (Light Orange)
  - 20° ~ 30° (Red-Orange)
  - 30° ~ (Red)
- 横断測線(耐力 ≤ 流体力) (Red dashed line)
- 横断測線(流体力 < 耐力) (Yellow dashed line)

危害のおそれのある土地の区域		パターン
著しい危害のおそれのある土地の区域	土石流の高さが1mを超える区域	斜線パターン
	土石流の高さが1m以下の区域	縦線パターン
土石流の高さが1m以下の区域		横線パターン



# 土石流区域調書

様式3-2 建築物に作用すると想定される衝撃に関する事項

調査年度 令和2年度

溪流の位置	溪流番号	J175228	溪流名	長岩間の沢17	所在地	岩手県一関市室根町折壁字岩田
-------	------	---------	-----	---------	-----	----------------

横断測線番号	土石流の高さh(m)	土石流の流体力Fd(kN/m <sup>2</sup> )	建築物の耐力P2(kN/m2)	横断測線番号	土石流の高さh(m)	土石流の流体力Fd(kN/m <sup>2</sup> )	建築物の耐力P2(kN/m2)
No.0	1.17	25.78	6.76	No.27	0.00	0.00	0.00
No.1	1.07	22.59	7.24	No.28	0.00	0.00	0.00
No.2	0.98	19.37	7.77				
No.3	0.88	16.08	8.43				
No.4	0.96	18.33	7.90				
No.5	0.89	17.27	8.37				
No.6	0.92	18.08	8.16				
No.7	0.98	20.41	7.74				
No.8	0.67	12.44	10.67				
No.9	0.67	12.32	10.62				
No.10	0.68	11.89	10.46				
No.11	0.69	11.43	10.36				
No.12	0.69	11.12	10.36				
No.13	0.69	10.38	10.37				
No.14	0.69	9.93	10.37				
No.15	0.67	10.46	10.60				
No.16	0.65	11.03	10.85				
No.17	0.66	10.72	10.71				
No.18	0.65	11.00	10.84				
No.19	0.62	12.27	11.36				
No.20	0.64	11.65	11.11				
No.21	0.66	10.88	10.78				
No.22	0.67	10.49	10.61				
No.23	0.69	9.63	10.36				
No.24	0.71	6.80	10.06				
No.25	0.83	3.82	8.91				
No.26	0.00	0.00	0.00				