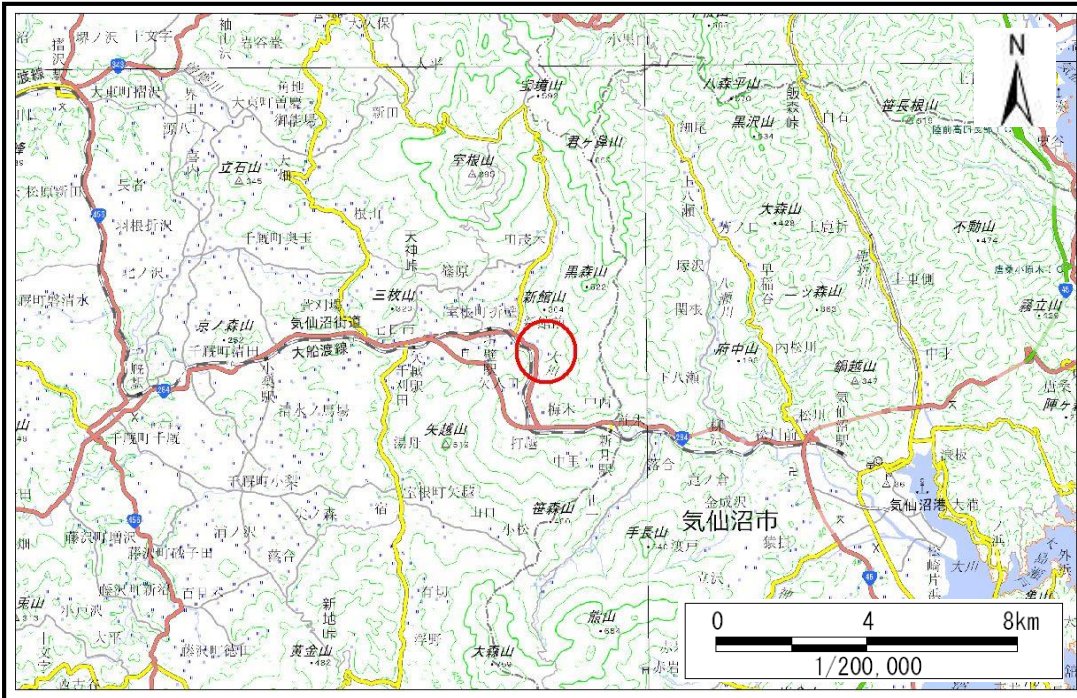


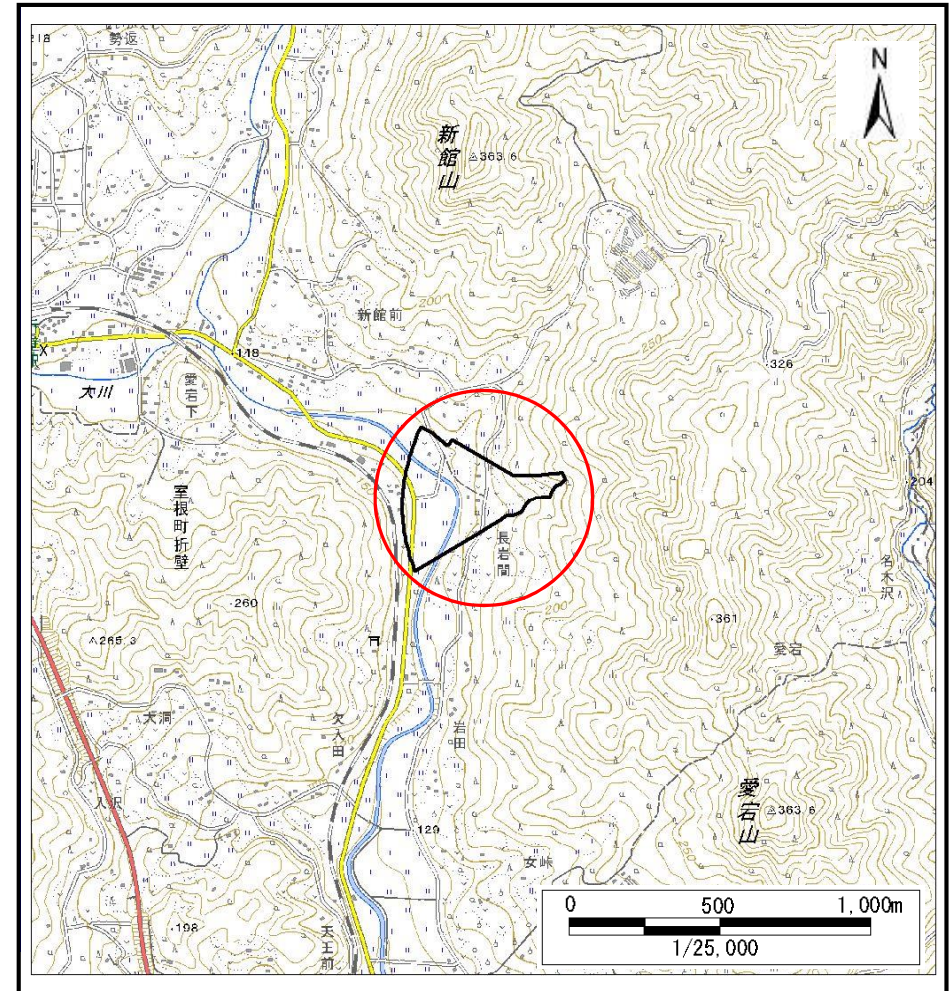
土砂災害防止に関する基礎調査(土石流)

表紙 概況,位置図

自然現象の種類	土石流
溪流番号	J175227
水系名	大川
河川名	大川
溪流名	長岩間の沢16
所在	岩手県一関市室根町折壁字新館前
調査機関	岩手県南広域振興局 土木部 千厩土木センター



概況図(S=1:200,000)



位置図(S=1:25,000)

国土地理院の電子地形図200000『一関』及び電子地形図25000『折壁』を掲載

岩手県

土石流区域調査

様式3-1 危害のおそれのある土地、著しい危害のおそれのある土地の設定図 (A3)

調査年度

令和2年度

溪流の位置

溪流番号

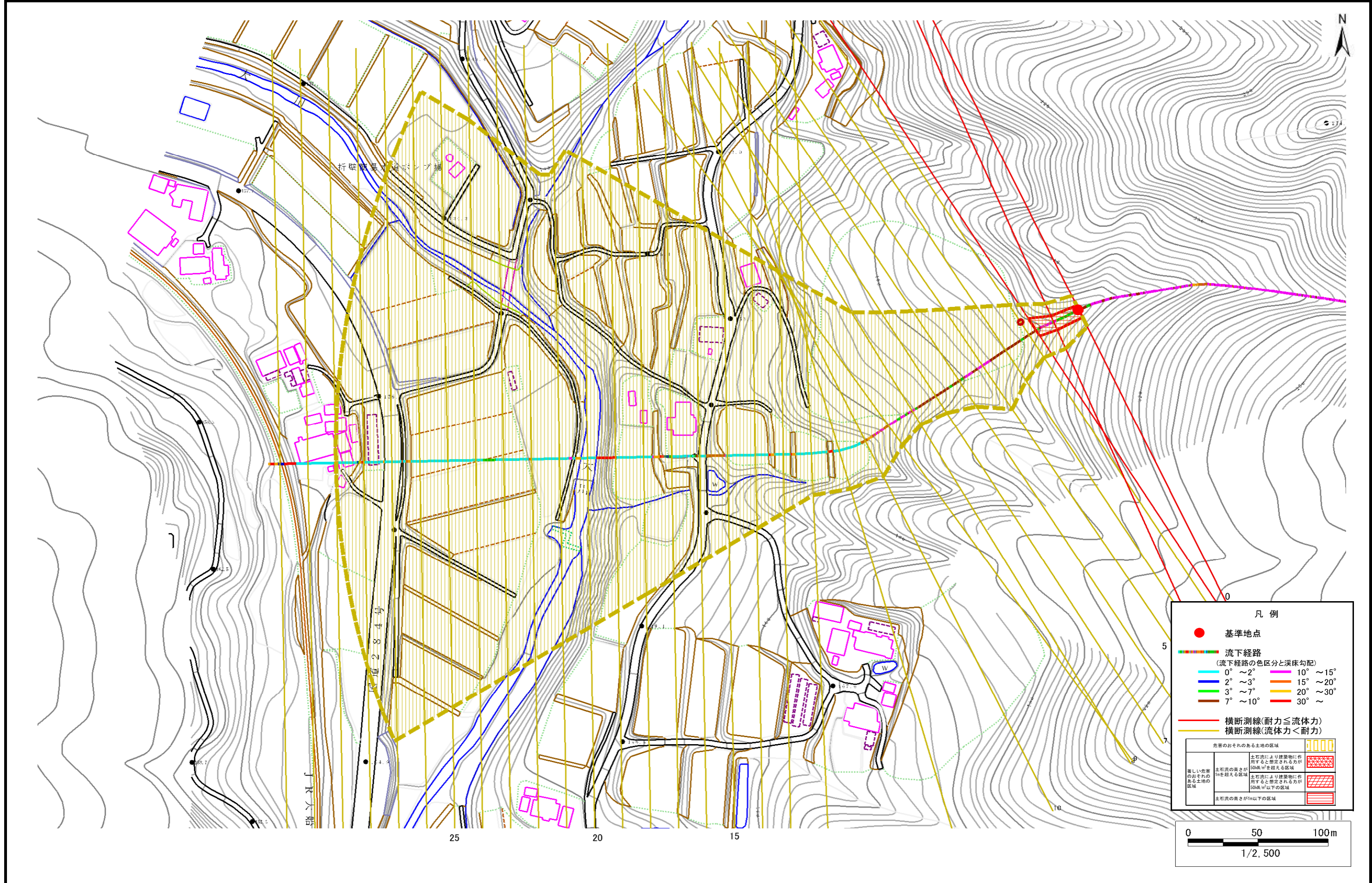
J175227

溪流名

長岩間の沢16

所在地

岩手県一関市室根町折壁字新館前



凡例

- 基準地点
- 流下経路
(流下経路の色区分と床勾配)
 - 0° ~ 2°
 - 2° ~ 3°
 - 3° ~ 7°
 - 7° ~ 10°
 - 10° ~ 15°
 - 15° ~ 20°
 - 20° ~ 30°
 - 30° ~
- 横断測線(耐力 ≤ 流体力)
- 横断測線(流体力 < 耐力)

危害のおそれのある土地の区域	
土石流の高さが1mを超える区域	土石流により建築物に作用すると想定される方が50M ² を超える区域
著しい危害のおそれのある土地の区域	土石流の高さが1mを超える区域
	土石流により建築物に作用すると想定される方が50M ² 以下の区域
	土石流の高さが1m以下の区域

土石流区域調書

様式3-2 建築物に作用すると想定される衝撃に関する事項

調査年度 令和2年度

溪流の位置	溪流番号	J175227	溪流名	長岩間の沢16	所在地	岩手県一関市室根町折壁字新館前	
横断測線番号	土石流の高さh(m)	土石流の流体力Fd(kN/m ²)	建築物の耐力P2(kN/m ²)	横断測線番号	土石流の高さh(m)	土石流の流体力Fd(kN/m ²)	建築物の耐力P2(kN/m ²)
No.0	0.84	28.23	8.76	No.27	0.44	3.39	15.40
No.1	0.76	23.48	9.57	No.28	0.48	2.38	14.28
No.2	0.62	17.88	11.37	No.29	0.53	1.72	12.98
No.3	0.49	12.94	13.96	No.30	0.00	0.00	0.00
No.4	0.48	11.89	14.32	No.31	0.00	0.00	0.00
No.5	0.47	11.14	14.57				
No.6	0.46	10.15	14.90				
No.7	0.44	8.54	15.42				
No.8	0.44	8.22	15.51				
No.9	0.44	8.24	15.53				
No.10	0.43	8.63	15.86				
No.11	0.43	8.30	15.58				
No.12	0.43	8.31	15.59				
No.13	0.44	8.15	15.53				
No.14	0.43	7.92	15.60				
No.15	0.42	6.71	15.88				
No.16	0.42	6.82	16.01				
No.17	0.42	6.25	15.96				
No.18	0.42	6.47	16.21				
No.19	0.42	5.74	16.01				
No.20	0.39	6.83	17.34				
No.21	0.39	6.56	17.01				
No.22	0.40	6.21	16.59				
No.23	0.42	5.77	16.04				
No.24	0.42	4.99	15.99				
No.25	0.42	5.00	16.00				
No.26	0.43	4.05	15.77				