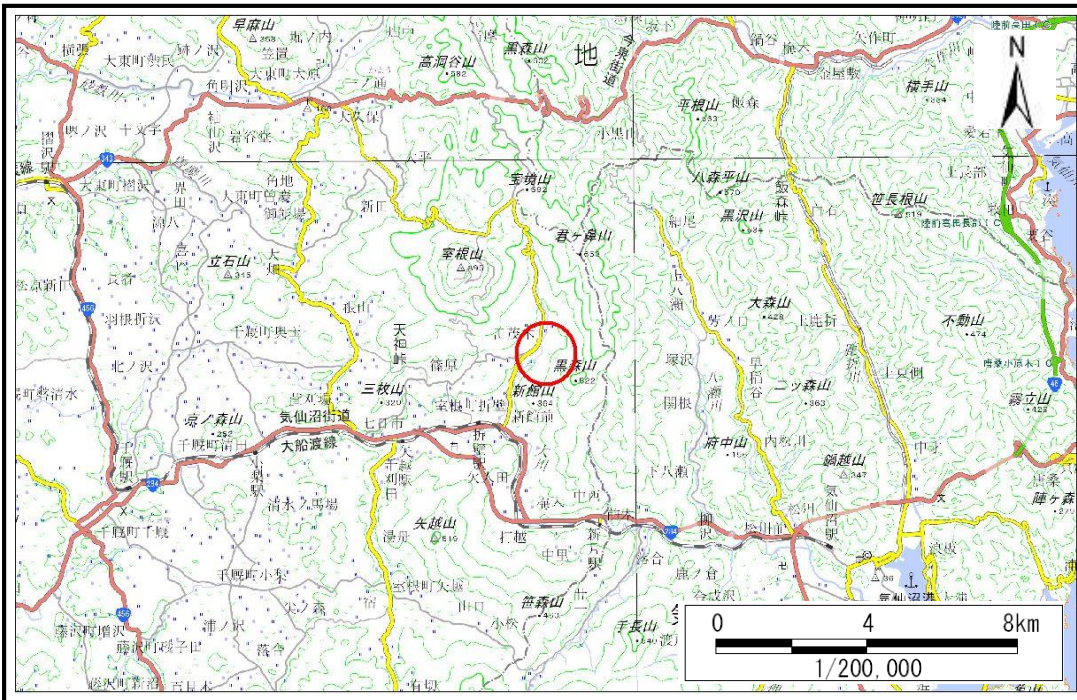


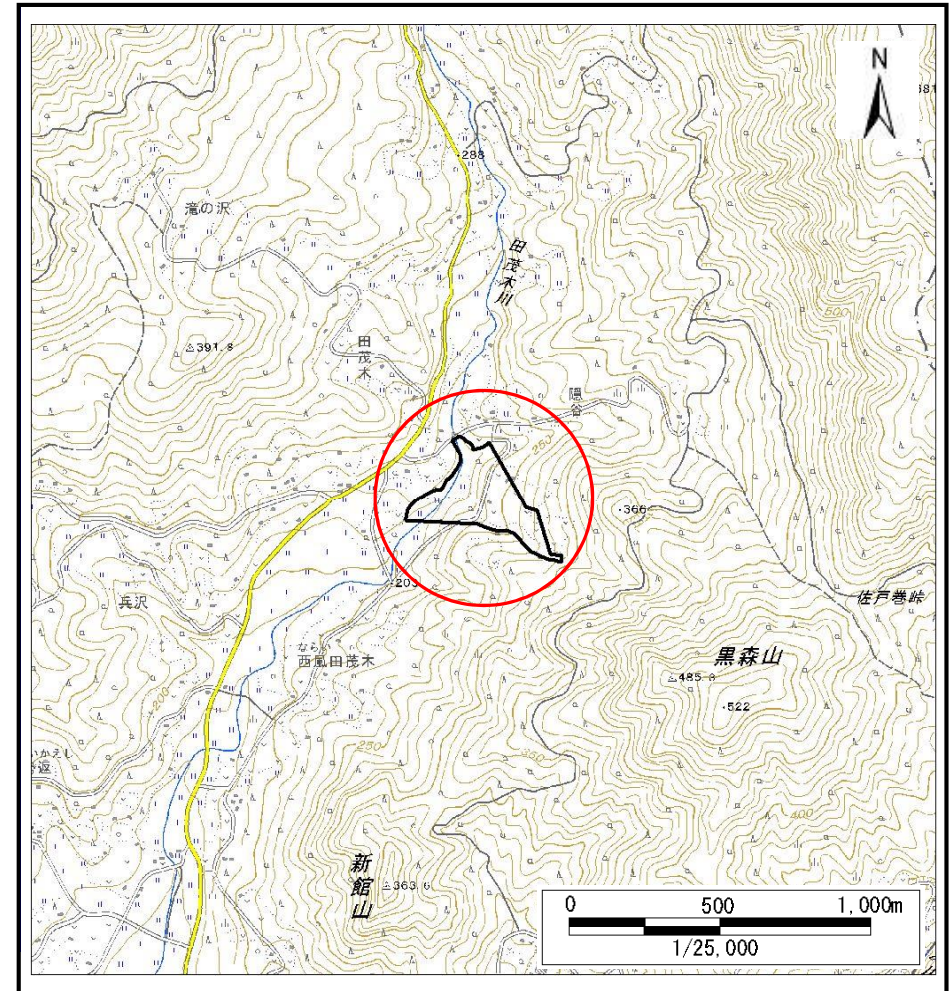
土砂災害防止に関する基礎調査(土石流)

表紙 概況,位置図

自然現象の種類	土石流
溪流番号	J175221
水系名	大川
河川名	田茂木川
溪流名	田茂木の沢11
所在	岩手県一関市室根町折壁字隠谷
調査機関	岩手県南広域振興局 土木部 千厩土木センター



概況図(S=1:200,000)



位置図(S=1:25,000)

国土地理院の電子地形図200000『一関』及び電子地形図25000『折壁』を掲載

岩手県

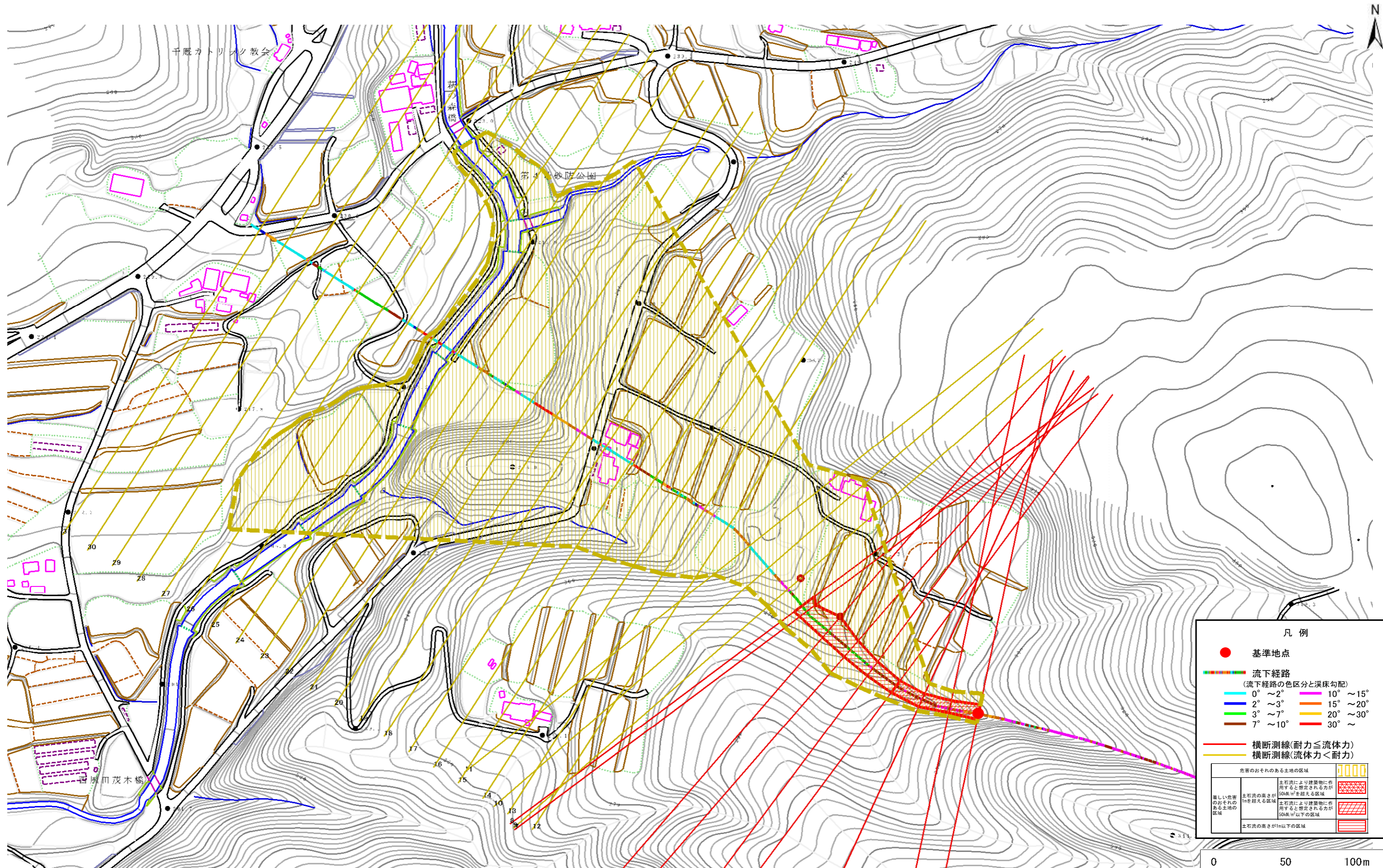
土石流区域調書

様式3-1 危害のおそれのある土地、著しい危害のおそれのある土地の設定図 (A3)

調査年度

令和2年度

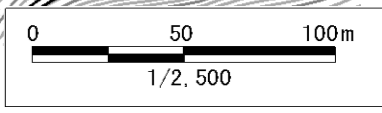
溪流の位置 溪流番号 J175221 溪流名 田茂木の沢11 所在地 岩手県一関市室根町折壁字隠谷



凡例

- 基準地点
- 流下経路 (流下経路の色区分と床勾配)
 - 0° ~ 2°
 - 2° ~ 3°
 - 3° ~ 7°
 - 7° ~ 10°
 - 10° ~ 15°
 - 15° ~ 20°
 - 20° ~ 30°
 - 30° ~
- 横断測線(耐力 ≤ 流体力)
- 横断測線(流体力 < 耐力)

危害のおそれのある土地の区域		図例
著しい危害のおそれのある土地の区域	土石流の嵩が1mを超える区域	[Red hatched pattern]
	土石流の嵩が1mを超える区域 土石流により建築物に作用すると想定される方が50㎡を超える区域	[Red hatched pattern]
危害のおそれのある土地の区域	土石流の嵩が1mを超える区域	[Yellow hatched pattern]
	土石流の嵩が1mを超える区域 土石流により建築物に作用すると想定される方が50㎡以下の区域	[Yellow hatched pattern]
土石流の嵩が1m以下の区域		[White]



土石流区域調書

様式3-2 建築物に作用すると想定される衝撃に関する事項

調査年度	令和2年度
------	-------

溪流の位置	溪流番号 <i>J175221</i>	溪流名 <i>田茂木の沢11</i>	所在地 <i>岩手県一関市室根町折壁字隠谷</i>
-------	------------------------	-----------------------	------------------------------

横断測線番号	土石流の高さh(m)	土石流の流体力Fd(kN/m ²)	建築物の耐力P2(kN/m ²)	横断測線番号	土石流の高さh(m)	土石流の流体力Fd(kN/m ²)	建築物の耐力P2(kN/m ²)
<i>No.0</i>	<i>1.04</i>	<i>38.90</i>	<i>7.39</i>	<i>No.27</i>	<i>0.54</i>	<i>3.78</i>	<i>12.74</i>
<i>No.1</i>	<i>1.16</i>	<i>47.07</i>	<i>6.84</i>	<i>No.28</i>	<i>0.60</i>	<i>2.66</i>	<i>11.70</i>
<i>No.2</i>	<i>1.07</i>	<i>41.68</i>	<i>7.26</i>	<i>No.29</i>	<i>1.72</i>	<i>0.26</i>	<i>5.27</i>
<i>No.3</i>	<i>1.05</i>	<i>39.88</i>	<i>7.36</i>	<i>No.30</i>	<i>0.00</i>	<i>0.00</i>	<i>0.00</i>
<i>No.4</i>	<i>0.93</i>	<i>32.49</i>	<i>8.09</i>	<i>No.31</i>	<i>0.00</i>	<i>0.00</i>	<i>0.00</i>
<i>No.5</i>	<i>0.79</i>	<i>24.61</i>	<i>9.23</i>				
<i>No.6</i>	<i>0.55</i>	<i>14.39</i>	<i>12.70</i>				
<i>No.7</i>	<i>0.78</i>	<i>21.11</i>	<i>9.33</i>				
<i>No.8</i>	<i>0.65</i>	<i>16.31</i>	<i>10.85</i>				
<i>No.9</i>	<i>0.54</i>	<i>11.74</i>	<i>12.90</i>				
<i>No.10</i>	<i>0.53</i>	<i>11.81</i>	<i>12.93</i>				
<i>No.11</i>	<i>0.51</i>	<i>8.66</i>	<i>13.44</i>				
<i>No.12</i>	<i>0.51</i>	<i>8.32</i>	<i>13.48</i>				
<i>No.13</i>	<i>0.51</i>	<i>8.30</i>	<i>13.48</i>				
<i>No.14</i>	<i>0.51</i>	<i>8.33</i>	<i>13.51</i>				
<i>No.15</i>	<i>0.50</i>	<i>8.61</i>	<i>13.70</i>				
<i>No.16</i>	<i>0.49</i>	<i>9.11</i>	<i>14.06</i>				
<i>No.17</i>	<i>0.50</i>	<i>8.66</i>	<i>13.74</i>				
<i>No.18</i>	<i>0.49</i>	<i>8.94</i>	<i>13.94</i>				
<i>No.19</i>	<i>0.47</i>	<i>9.71</i>	<i>14.47</i>				
<i>No.20</i>	<i>0.44</i>	<i>11.10</i>	<i>15.38</i>				
<i>No.21</i>	<i>0.44</i>	<i>10.87</i>	<i>15.23</i>				
<i>No.22</i>	<i>0.46</i>	<i>10.36</i>	<i>14.90</i>				
<i>No.23</i>	<i>0.46</i>	<i>10.05</i>	<i>14.70</i>				
<i>No.24</i>	<i>0.48</i>	<i>9.49</i>	<i>14.32</i>				
<i>No.25</i>	<i>0.51</i>	<i>6.23</i>	<i>13.54</i>				
<i>No.26</i>	<i>0.53</i>	<i>4.16</i>	<i>12.97</i>				