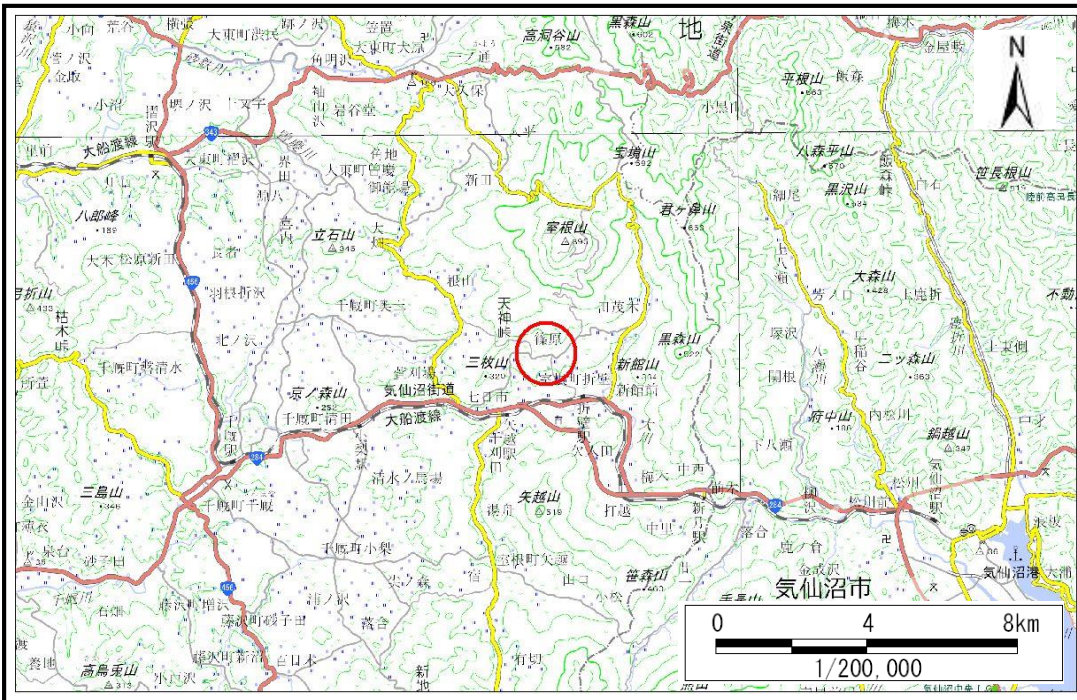


土砂災害防止に関する基礎調査(土石流)

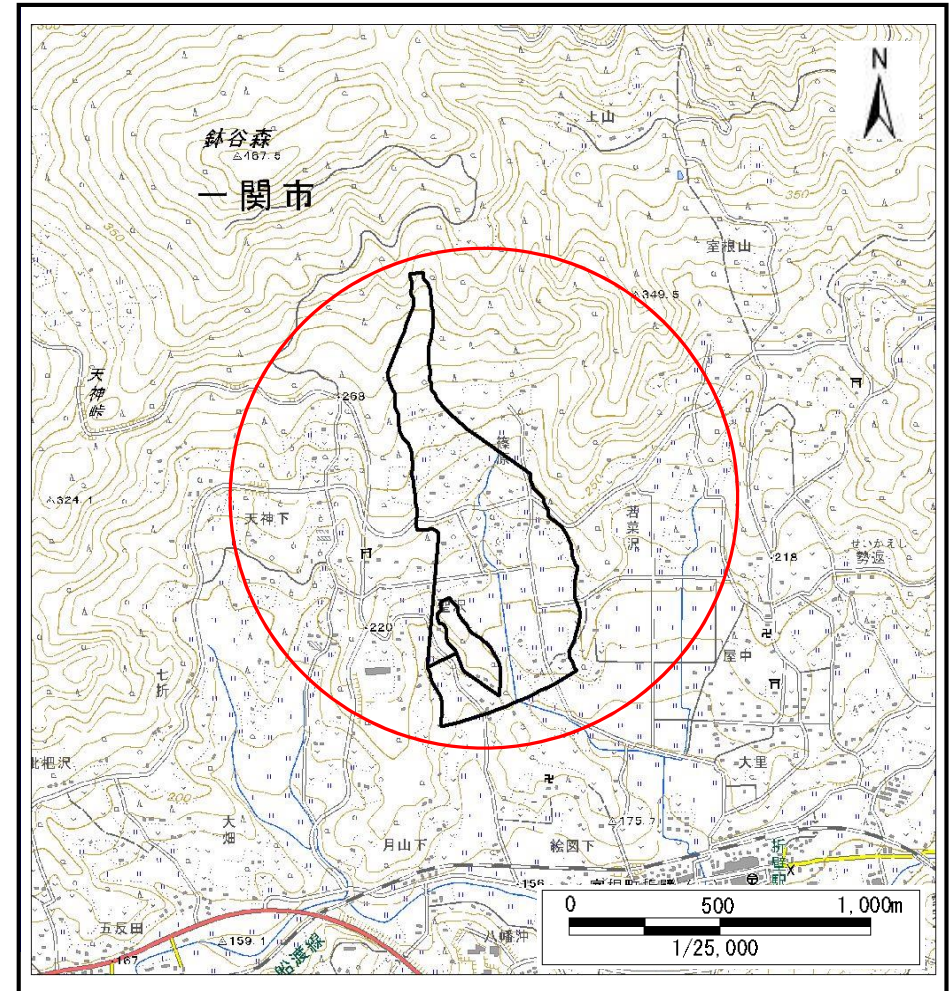
表紙 概況,位置図

自然現象の種類	土石流
溪流番号	J175216
水系名	大川
河川名	大川
溪流名	篠原の沢12
所在	岩手県一関市室根町折壁字篠原
調査機関	岩手県南広域振興局 土木部 千厩土木センター



概況図(S=1:200,000)

国土地理院の電子地形図20000『一関』及び電子地形図25000『折壁』を掲載



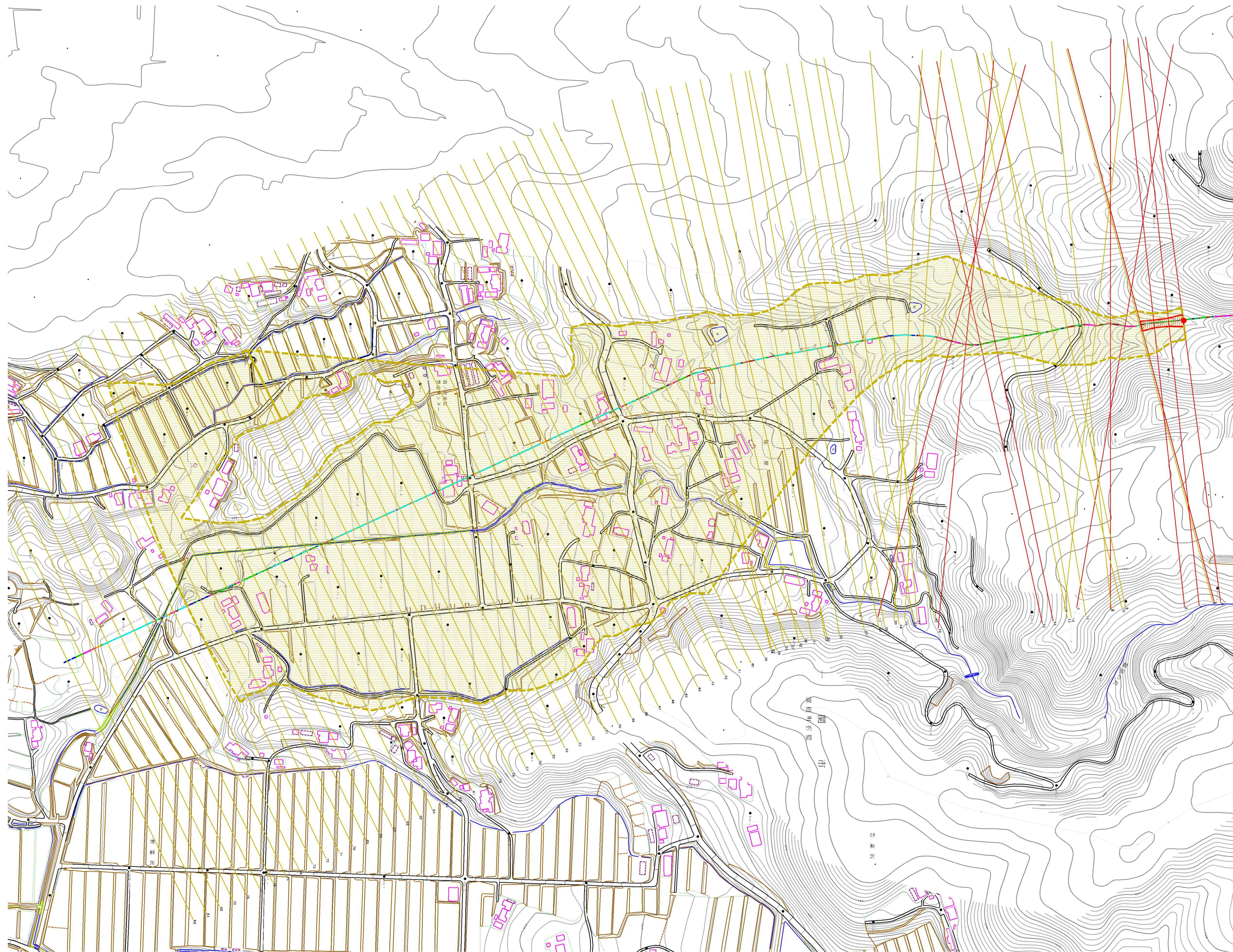
位置図(S=1:25,000)

土石流区域調査

様式3-1 危険のおそれのある土地、著しい危険のおそれのある土地の設定図 (A1)

調査年度 令和2年度

深 流 の 位 置 溪流番号 J175216 溪流名 藤原の次L2 所在地 岩手県一関市室根町新壁字藤原



凡例

- 基準地点
- 流下経路 (流下経路の色区分と深床勾配)
 - 0° ~ 2° (Blue)
 - 2° ~ 5° (Green)
 - 5° ~ 10° (Yellow)
 - 10° ~ 15° (Orange)
 - 15° ~ 20° (Red)
 - 20° ~ 30° (Dark Red)
 - 30° ~ (Black)
- 横断測線 (耐力≧流体力)
- 横断測線 (流体力<耐力)

危険のおそれのある土地 (危険度Ⅰ)	著しい危険のおそれのある土地 (危険度Ⅱ)
危険のおそれのある土地 (危険度Ⅲ)	危険のおそれのある土地 (危険度Ⅳ)
危険のおそれのある土地 (危険度Ⅴ)	危険のおそれのある土地 (危険度Ⅵ)

0 50 100m
1/2,500

土石流区域調書

様式3-2 建築物に作用すると想定される衝撃に関する事項

						調査年度	令和2年度
溪流の位置	溪流番号	J175216	溪流名	篠原の沢12	所在地	岩手県一関市室根町折壁字篠原	
横断測線番号	土石流の高さh(m)	土石流の流体力Fd(kN/m ²)	建築物の耐力P2(kN/m ²)	横断測線番号	土石流の高さh(m)	土石流の流体力Fd(kN/m ²)	建築物の耐力P2(kN/m ²)
No.0	0.65	19.54	10.86	No.27	0.52	6.59	13.32
No.1	0.79	23.34	9.25	No.28	0.52	6.17	13.28
No.2	0.77	19.82	9.39	No.29	0.52	6.23	13.34
No.3	0.62	12.02	11.32	No.30	0.52	6.10	13.27
No.4	0.60	11.10	11.76	No.31	0.51	6.24	13.42
No.5	0.82	15.95	9.00	No.32	0.51	6.19	13.37
No.6	0.77	13.78	9.48	No.33	0.52	6.10	13.27
No.7	0.51	8.24	13.52	No.34	0.51	6.27	13.44
No.8	0.50	8.45	13.68	No.35	0.52	5.78	13.23
No.9	0.51	8.27	13.54	No.36	0.52	5.42	13.16
No.10	0.51	8.19	13.48	No.37	0.52	5.55	13.30
No.11	0.55	9.31	12.55	No.38	0.52	5.34	13.14
No.12	0.60	10.17	11.62	No.39	0.52	5.36	13.16
No.13	0.51	8.12	13.43	No.40	0.53	4.84	12.99
No.14	0.69	12.27	10.37	No.41	0.51	5.28	13.51
No.15	0.71	12.11	10.10	No.42	0.53	4.84	12.99
No.16	0.75	12.82	9.67	No.43	0.52	5.05	13.24
No.17	0.76	13.19	9.53	No.44	0.54	4.32	12.77
No.18	0.52	7.55	13.32	No.45	0.55	4.14	12.68
No.19	0.52	6.85	13.33	No.46	0.54	4.22	12.78
No.20	0.51	7.02	13.47	No.47	0.52	4.53	13.19
No.21	0.52	6.68	13.32	No.48	0.54	4.27	12.85
No.22	0.51	6.90	13.51	No.49	0.53	4.46	13.10
No.23	0.51	6.96	13.56	No.50	0.52	4.58	13.25
No.24	0.50	7.08	13.67	No.51	0.56	3.81	12.48
No.25	0.50	7.16	13.74	No.52	0.73	7.51	9.85
No.26	0.50	7.10	13.69	No.53	0.57	4.53	12.23

土石流区域調査書

様式3-2 建築物に作用すると想定される衝撃に関する事項

調査年度	令和2年度
------	-------

溪流の位置	溪流番号	J175216	溪流名	篠原の沢12	所在地	岩手県一関市室根町折壁字篠原
-------	------	---------	-----	--------	-----	----------------

横断測線番号	土石流の高さh(m)	土石流の流体力Fd(kN/m ²)	建築物の耐力P2(kN/m ²)	横断測線番号	土石流の高さh(m)	土石流の流体力Fd(kN/m ²)	建築物の耐力P2(kN/m ²)
No.54	0.57	4.49	12.18	No.81	1.61	0.40	5.48
No.55	0.52	5.33	13.14	No.82	1.34	0.57	6.15
No.56	0.55	4.91	12.67				
No.57	0.58	4.39	12.06				
No.58	0.57	4.49	12.19				
No.59	0.58	4.37	12.04				
No.60	0.57	4.47	12.16				
No.61	0.56	4.70	12.43				
No.62	0.60	4.08	11.74				
No.63	0.55	4.77	12.56				
No.64	0.57	4.43	12.17				
No.65	0.63	3.40	11.26				
No.66	0.61	3.56	11.48				
No.67	0.61	3.53	11.44				
No.68	0.60	3.64	11.59				
No.69	0.60	3.75	11.74				
No.70	0.59	3.88	11.93				
No.71	0.60	3.66	11.62				
No.72	0.64	3.19	11.07				
No.73	0.70	2.45	10.26				
No.74	0.60	3.33	11.73				
No.75	0.55	3.88	12.55				
No.76	0.54	4.14	12.91				
No.77	0.54	4.02	12.74				
No.78	0.56	3.83	12.47				
No.79	0.58	3.51	12.01				
No.80	0.76	1.94	9.53				