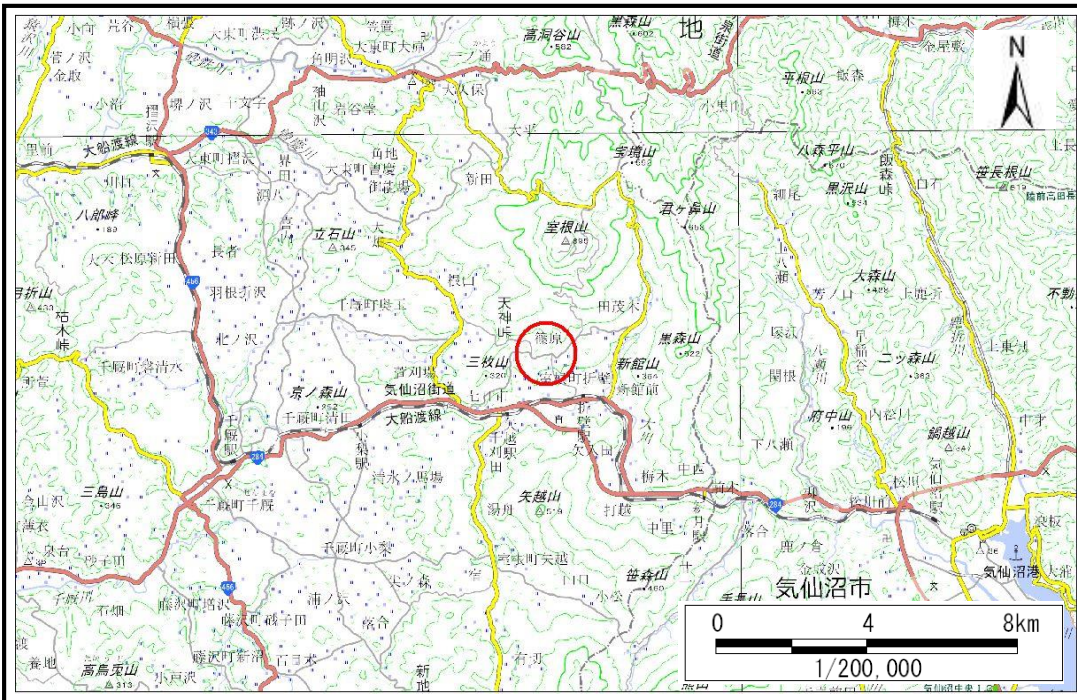


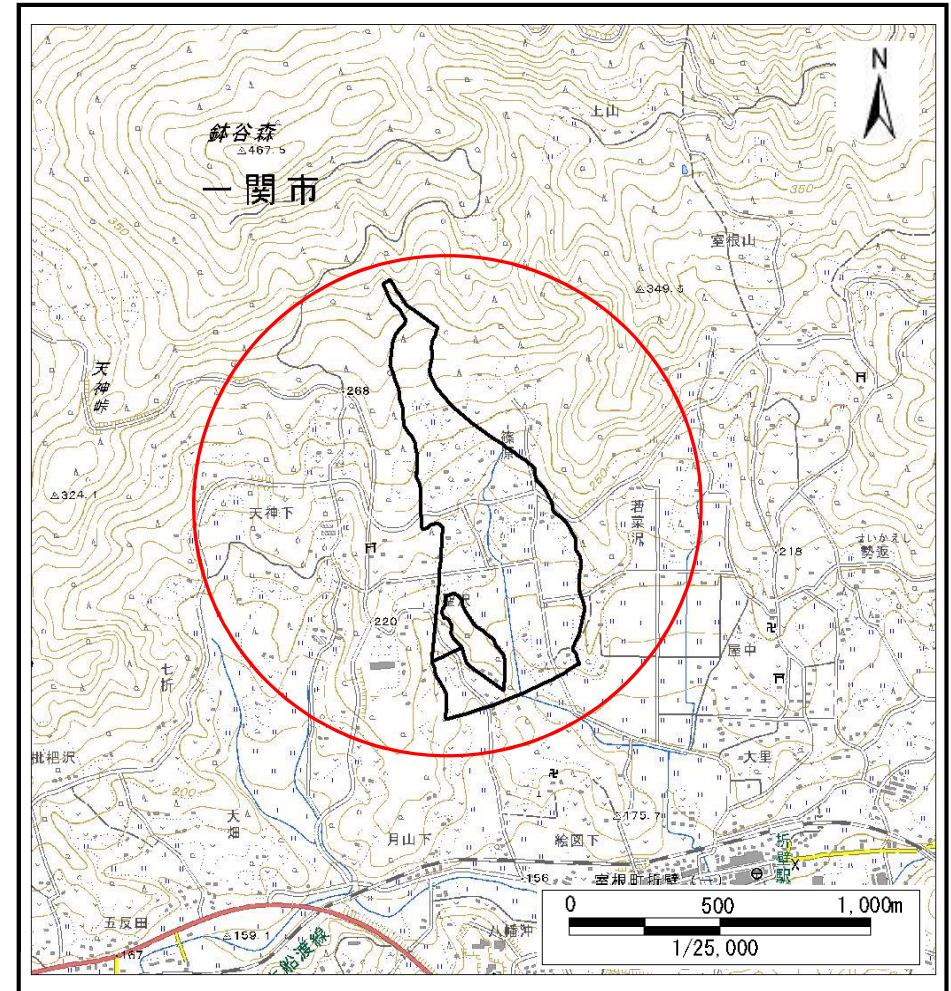
土砂災害防止に関する基礎調査(土石流)

表紙 概況,位置図

自然現象の種類	土石流
溪流番号	J175215
水系名	大川
河川名	大川
溪流名	篠原の沢11
所在	岩手県一関市室根町折壁字篠原
調査機関	岩手県南広域振興局 土木部 千厩土木センター



概況図(S=1:200,000)



位置図(S=1:25,000)

国土地理院の電子地形図200000『一関』及び電子地形図25000『折壁』を掲載

岩手県

土石流区域調書

様式3-2 建築物に作用すると想定される衝撃に関する事項

						調査年度	令和2年度	
溪流の位置		溪流番号	J175215		溪流名	篠原の沢11	所在地	岩手県一関市室根町折壁字篠原
横断測線番号	土石流の高さh(m)	土石流の流体力Fd(kN/m ²)	建築物の耐力P2(kN/m ²)	横断測線番号	土石流の高さh(m)	土石流の流体力Fd(kN/m ²)	建築物の耐力P2(kN/m ²)	
No.0	0.98	24.33	7.78	No.27	0.61	8.30	11.52	
No.1	0.93	23.88	8.08	No.28	0.61	7.65	11.48	
No.2	0.90	20.96	8.32	No.29	0.59	8.24	11.86	
No.3	0.92	20.44	8.17	No.30	0.61	7.63	11.48	
No.4	1.13	26.25	6.95	No.31	0.60	7.93	11.67	
No.5	1.01	21.26	7.56	No.32	0.61	7.71	11.53	
No.6	0.82	16.02	8.99	No.33	0.61	7.43	11.46	
No.7	0.59	10.51	11.83	No.34	0.60	7.82	11.72	
No.8	0.58	10.96	12.05	No.35	0.75	8.91	9.66	
No.9	0.58	10.77	11.96	No.36	0.62	7.42	11.42	
No.10	0.59	10.28	11.81	No.37	0.63	7.09	11.19	
No.11	0.83	16.47	8.86	No.38	0.64	6.55	11.11	
No.12	0.81	16.16	9.01	No.39	0.64	6.14	11.02	
No.13	0.59	10.37	11.82	No.40	0.61	6.86	11.57	
No.14	0.59	10.59	11.93	No.41	0.64	6.18	11.05	
No.15	0.59	10.61	11.94	No.42	0.63	6.30	11.14	
No.16	0.80	16.21	9.11	No.43	0.63	6.29	11.14	
No.17	0.87	17.85	8.50	No.44	0.66	5.32	10.78	
No.18	0.70	11.85	10.25	No.45	0.67	4.92	10.63	
No.19	0.61	8.37	11.52	No.46	0.63	5.58	11.22	
No.20	0.60	8.67	11.70	No.47	0.64	5.37	11.04	
No.21	0.60	8.55	11.63	No.48	0.64	5.37	11.04	
No.22	0.60	8.59	11.65	No.49	0.63	5.59	11.23	
No.23	0.60	8.74	11.74	No.50	0.66	5.08	10.78	
No.24	0.61	8.29	11.52	No.51	0.63	5.50	11.15	
No.25	0.59	8.75	11.79	No.52	0.63	5.47	11.13	
No.26	0.60	8.44	11.61	No.53	0.65	5.20	10.88	

土石流区域調査

様式3-2 建築物に作用すると想定される衝撃に関する事項

調査年度 令和2年度

溪流の位置 溪流番号 J175215 溪流名 篠原の沢11 所在地 岩手県一関市室根町折壁字篠原

横断測線番号	土石流の高さh(m)	土石流の流体力Fd(kN/m ²)	建築物の耐力P2(kN/m ²)	横断測線番号	土石流の高さh(m)	土石流の流体力Fd(kN/m ²)	建築物の耐力P2(kN/m ²)
No.54	0.59	6.26	11.81	No.81	1.58	0.76	5.55
No.55	0.59	6.21	11.76				
No.56	0.65	5.16	10.85				
No.57	0.65	5.29	10.96				
No.58	0.63	5.55	11.20				
No.59	0.64	5.45	11.11				
No.60	0.63	5.53	11.18				
No.61	0.65	5.27	10.95				
No.62	0.98	10.88	7.75				
No.63	0.66	5.57	10.75				
No.64	0.73	4.05	9.84				
No.65	0.72	4.24	10.04				
No.66	0.72	4.19	9.99				
No.67	0.71	4.33	10.12				
No.68	0.71	4.30	10.10				
No.69	0.69	4.56	10.36				
No.70	0.70	4.47	10.26				
No.71	0.75	3.78	9.67				
No.72	0.86	2.55	8.62				
No.73	0.75	3.33	9.63				
No.74	0.63	4.70	11.17				
No.75	0.85	7.74	8.69				
No.76	0.64	5.07	11.05				
No.77	0.66	4.83	10.82				
No.78	0.67	4.59	10.58				
No.79	0.75	3.68	9.63				
No.80	1.27	1.17	6.40				