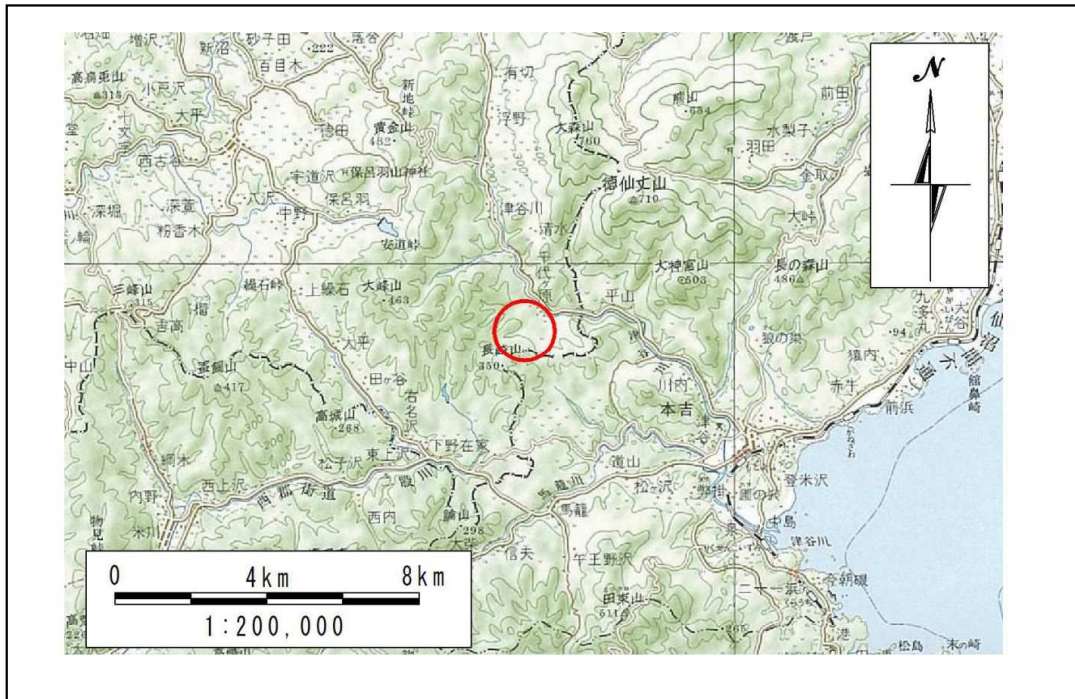


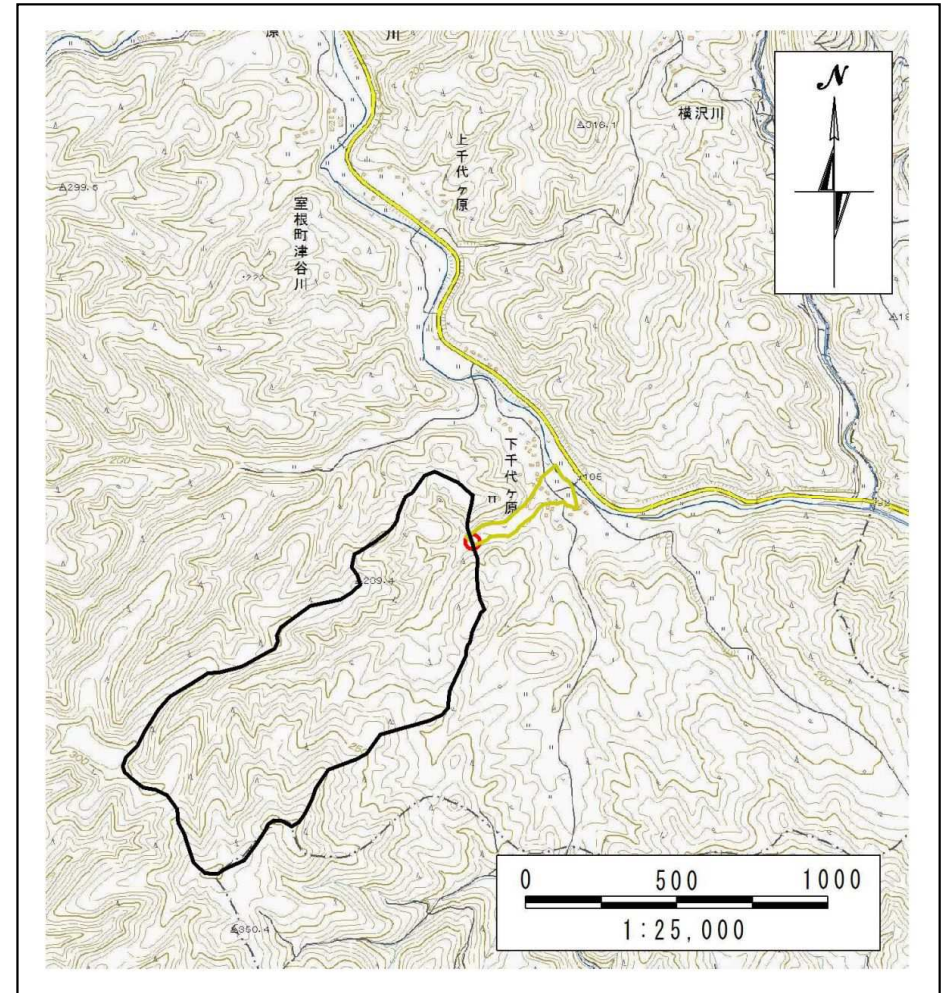
土砂災害防止に関する基礎調査(土石流)

表紙 位置図、概況図

自然現象の種類	土石流
溪流番号	B186103
水系名	津谷川
河川名	津谷川
溪流名	下千代ヶ原の沢2
所在地	岩手県一関市室根町津谷川字下千代ヶ原
調査機関	岩手県県南広域振興局土木部千厩土木センター



位置図 (S=1:200,000)

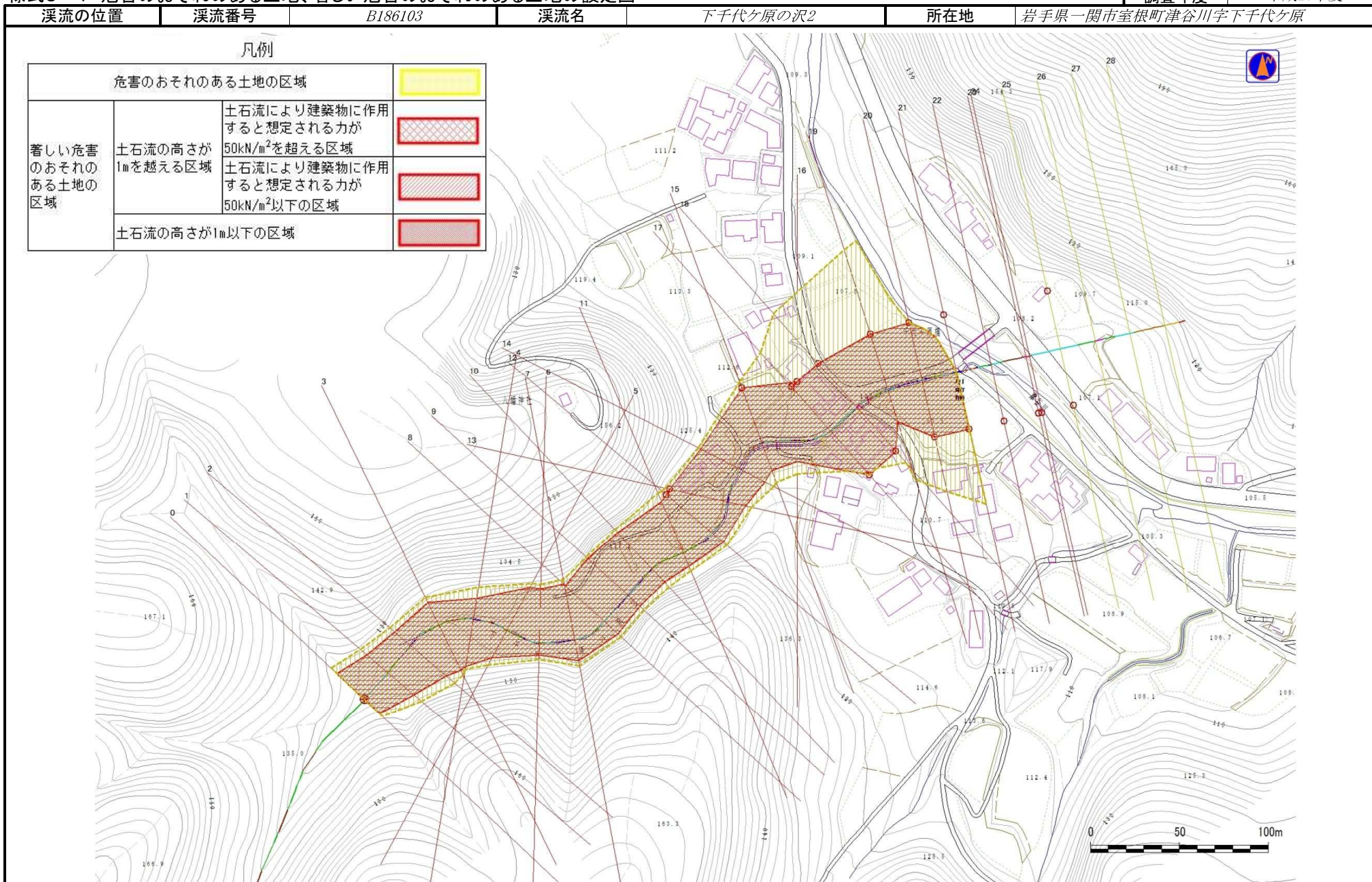


概況図 (S=1:25,000)

土石流区域調査書

様式3-1 危害のおそれのある土地、著しい危害のおそれのある土地の設定図

調査年度 平成27年度



土石流区域調査

様式3-2 建築物に作用すると想定される衝撃に関する事項

調査年度	平成27年度
所在地	岩手県 奥州市雫浜町津谷川下丁十八ノ原

溪流の位置	溪流番号	B186103	溪流名	下千代ヶ原の沢2	所在地	調査年度	平成27年度
横断測線番号	土石流の高さh(m)	土石流の流体力Fd(kN/m ²)	建築物の耐力P2(kN/m ²)	横断測線番号	土石流の高さh(m)	土石流の流体力Fd(kN/m ²)	建築物の耐力P2(kN/m ²)
No.0	1.99	34.26	4.90				
No.1	1.93	31.68	4.97				
No.2	1.82	29.79	5.12				
No.3	1.71	27.27	5.29				
No.4	1.83	27.84	5.11				
No.5	1.69	22.57	5.32				
No.6	1.91	24.17	5.00				
No.7	1.76	20.03	5.21				
No.8	1.90	19.07	5.01				
No.9	1.95	17.34	4.94				
No.10	2.04	16.29	4.85				
No.11	1.94	17.14	4.96				
No.12	1.43	10.87	5.89				
No.13	1.48	10.12	5.78				
No.14	2.07	13.52	4.82				
No.15	1.54	9.15	5.64				
No.16	1.56	8.80	5.59				
No.17	1.57	8.61	5.57				
No.18	1.57	8.58	5.56				
No.19	1.49	9.48	5.74				
No.20	1.54	8.86	5.62				
No.21	1.61	8.04	5.49				
No.22	1.53	8.80	5.64				
No.23	1.73	6.53	5.25				
No.24	1.88	5.33	5.03				
No.25	2.02	4.50	4.87				
No.26	2.38	3.15	4.60				
No.27	0.00	0.00	0.00				
No.28	0.00	0.00	0.00				