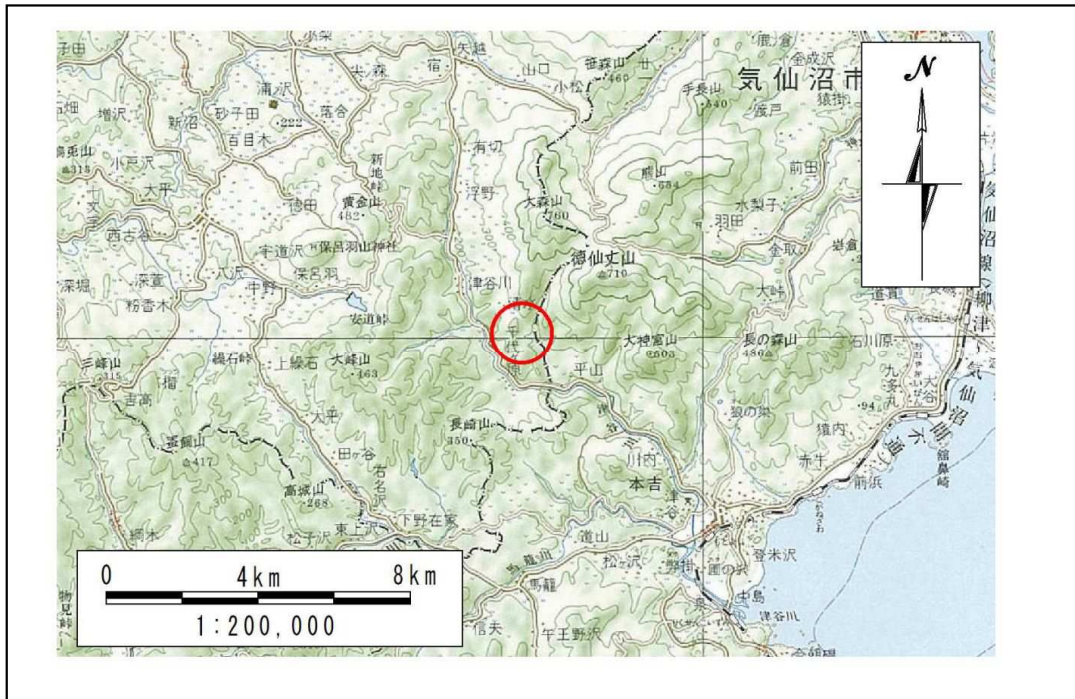


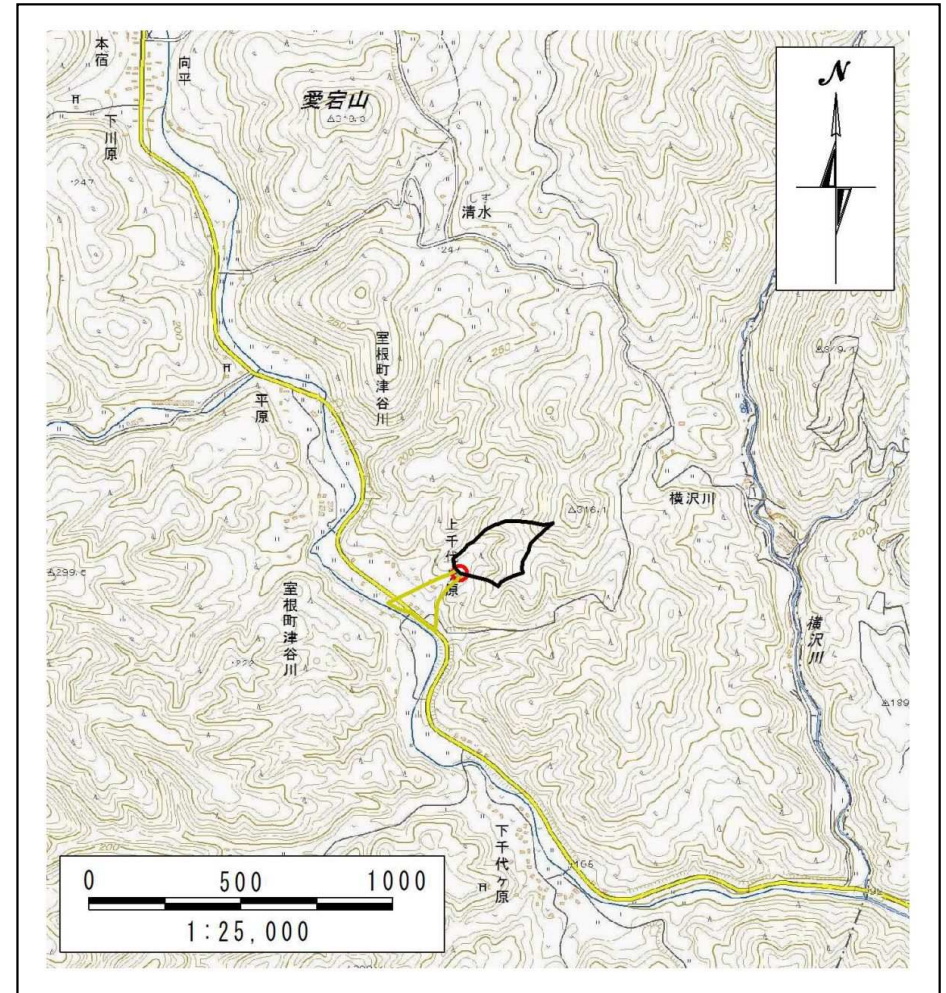
# 土砂災害防止に関する基礎調査(土石流)

表紙 位置図、概況図

自然現象の種類	土石流
溪流番号	B186102
水系名	津谷川
河川名	津谷川
溪流名	上千代ヶ原の沢2
所在地	岩手県一関市室根町津谷川字上千代ヶ原
調査機関	岩手県県南広域振興局土木部千厩土木センター



位置図 (S=1:200,000)

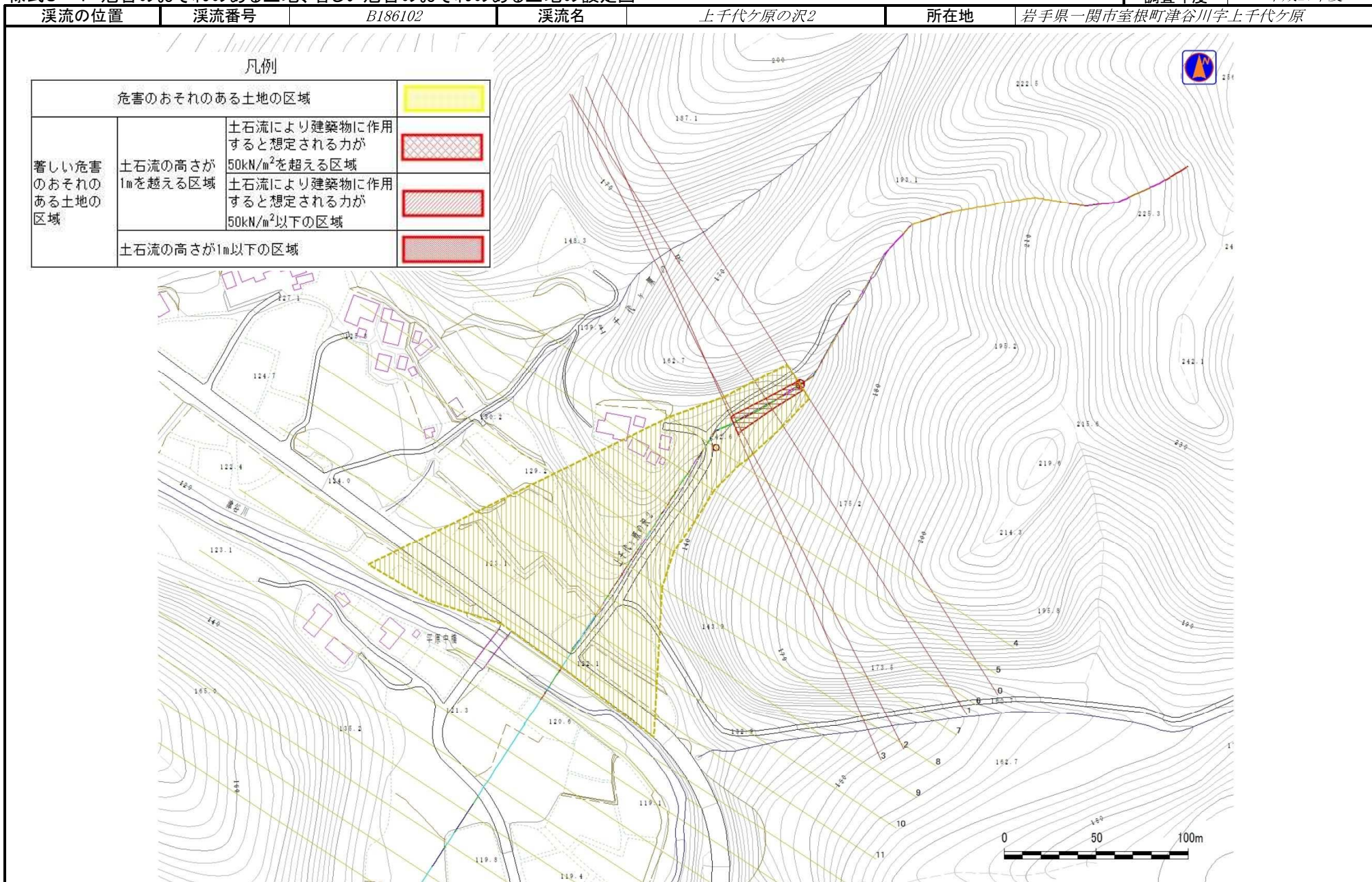


概況図 (S=1:25,000)

# 土石流区域調査

様式3-1 危害のおそれのある土地、著しい危害のおそれのある土地の設定図

調査年度 平成27年度



土石流区域調査

様式3-2 建築物に作用すると想定される衝撃に関する事項

					調査年度	平成27年度	
渓流の位置		渓流番号	B186102	渓流名	上千代ヶ原の沢2	所在地	岩手県 関川至横町津谷川子工十八ヶ原
横断測線番号	土石流の高さh(m)	土石流の流体力Fd(kN/m <sup>2</sup> )	建築物の耐力P2(kN/m <sup>2</sup> )	横断測線番号	土石流の高さh(m)	土石流の流体力Fd(kN/m <sup>2</sup> )	建築物の耐力P2(kN/m <sup>2</sup> )
No.0	0.61	32.60	11.57				
No.1	0.53	25.82	13.04				
No.2	0.45	18.80	15.07				
No.3	0.43	17.74	15.55				
No.4	0.29	9.10	22.36				
No.5	0.42	13.10	15.97				
No.6	0.25	5.92	25.63				
No.7	0.25	5.48	26.38				
No.8	0.23	4.50	28.10				
No.9	0.22	3.90	29.19				
No.10	0.21	3.26	30.29				
No.11	0.20	2.54	31.25				
No.12	0.20	2.57	31.40				
No.13	0.20	1.99	31.47				
No.14	0.20	1.85	31.40				
No.15	0.21	1.49	30.81				
No.16	0.21	1.29	30.17				
No.17	0.22	1.08	29.09				
No.18	0.24	0.82	27.04				
No.19	0.28	0.55	23.63				