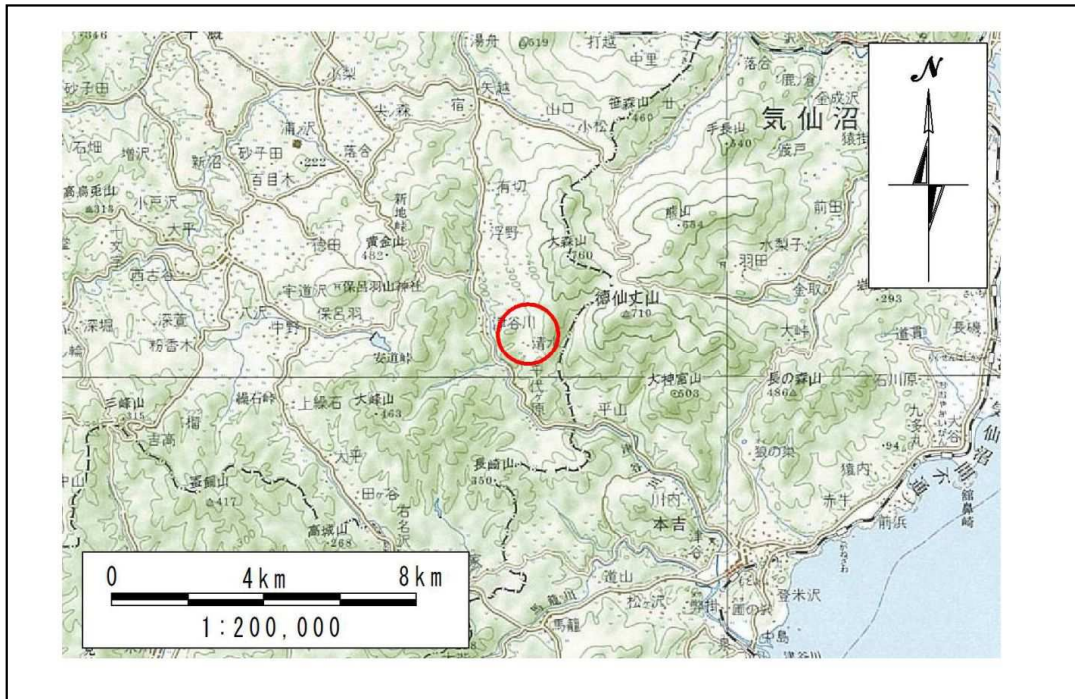


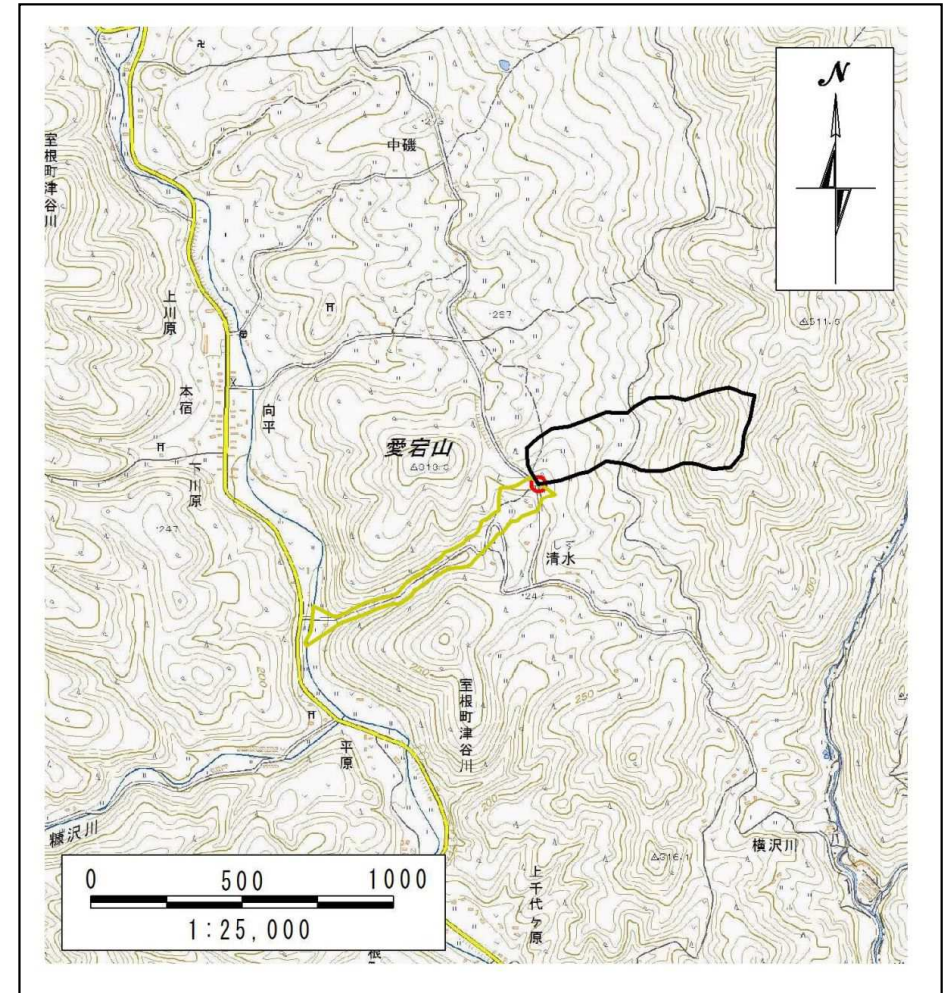
土砂災害防止に関する基礎調査(土石流)

表紙 位置図、概況図

自然現象の種類	土石流
溪流番号	B182109
水系名	津谷川
河川名	津谷川
溪流名	清水の沢
所在地	岩手県一関市室根町津谷川字清水
調査機関	岩手県県南広域振興局土木部千厩土木センター



位置図 (S=1:200,000)



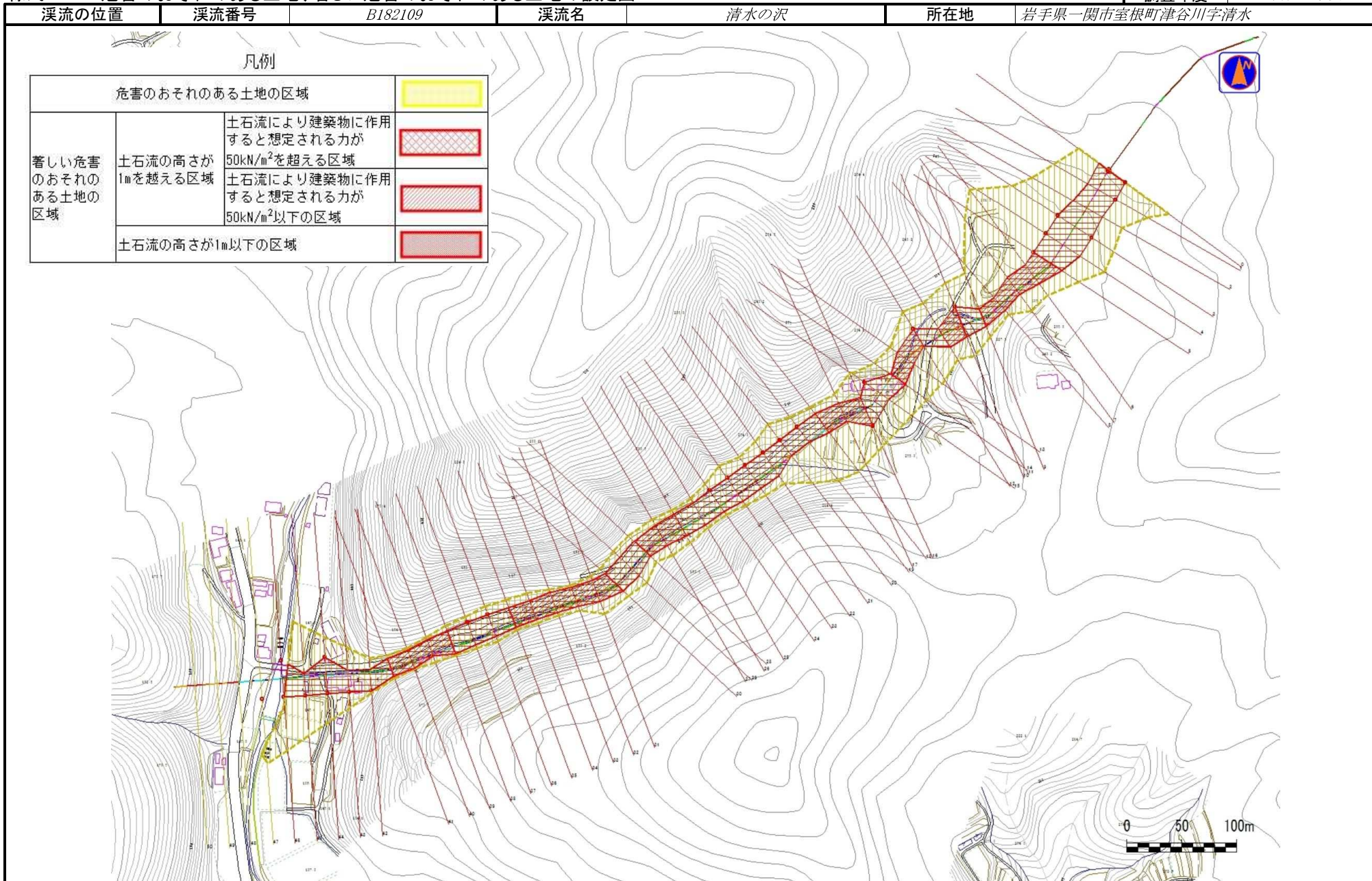
概況図 (S=1:25,000)

岩手県

土石流区域調査書

様式3-1 危害のおそれのある土地、著しい危害のおそれのある土地の設定図

調査年度 平成27年度



土石流区域調書

様式3-2 建築物に作用すると想定される衝撃に関する事項

調査年度 平成27年度

溪流の位置	溪流番号	B182109	溪流名	清水の沢	所在地	岩手県一関市室根町津谷川字清水	
横断測線番号	土石流の高さh(m)	土石流の流体力Fd(kN/m ²)	建築物の耐力P2(kN/m ²)	横断測線番号	土石流の高さh(m)	土石流の流体力Fd(kN/m ²)	建築物の耐力P2(kN/m ²)
No.0	0.74	15.39	9.79	No.30	0.93	16.35	8.09
No.1	0.73	15.74	9.88	No.31	1.05	15.30	7.35
No.2	0.81	19.59	9.05	No.32	1.10	17.59	7.10
No.3	0.72	16.31	10.03	No.33	1.07	16.30	7.27
No.4	0.72	16.22	10.01	No.34	1.13	16.05	6.97
No.5	0.71	16.55	10.10	No.35	1.10	15.93	7.11
No.6	1.02	25.76	7.52	No.36	0.77	10.11	9.43
No.7	1.11	27.69	7.07	No.37	0.76	10.42	9.55
No.8	1.23	32.43	6.53	No.38	1.00	13.60	7.61
No.9	1.17	30.11	6.77	No.39	1.20	18.47	6.67
No.10	0.74	14.99	9.78	No.40	1.14	16.67	6.93
No.11	1.05	25.04	7.34	No.41	1.13	18.33	6.95
No.12	0.74	13.16	9.70	No.42	0.77	10.15	9.46
No.13	1.06	23.96	7.29	No.43	0.78	9.88	9.36
No.14	1.16	26.41	6.85	No.44	0.78	9.55	9.30
No.15	0.74	13.44	9.78	No.45	0.79	9.31	9.28
No.16	0.73	13.60	9.84	No.46	0.78	9.37	9.30
No.17	1.08	23.28	7.22	No.47	0.81	7.41	9.02
No.18	1.01	20.45	7.58	No.48	0.84	6.35	8.78
No.19	0.75	12.55	9.65	No.49	0.00	0.00	0.00
No.20	0.74	12.95	9.79	No.50	0.00	0.00	0.00
No.21	0.74	12.82	9.74				
No.22	0.73	13.23	9.87				
No.23	0.75	11.71	9.66				
No.24	0.75	11.70	9.66				
No.25	0.97	16.16	7.82				
No.26	0.97	15.61	7.84				
No.27	1.01	15.47	7.60				
No.28	1.04	17.28	7.40				
No.29	0.93	15.08	8.06				