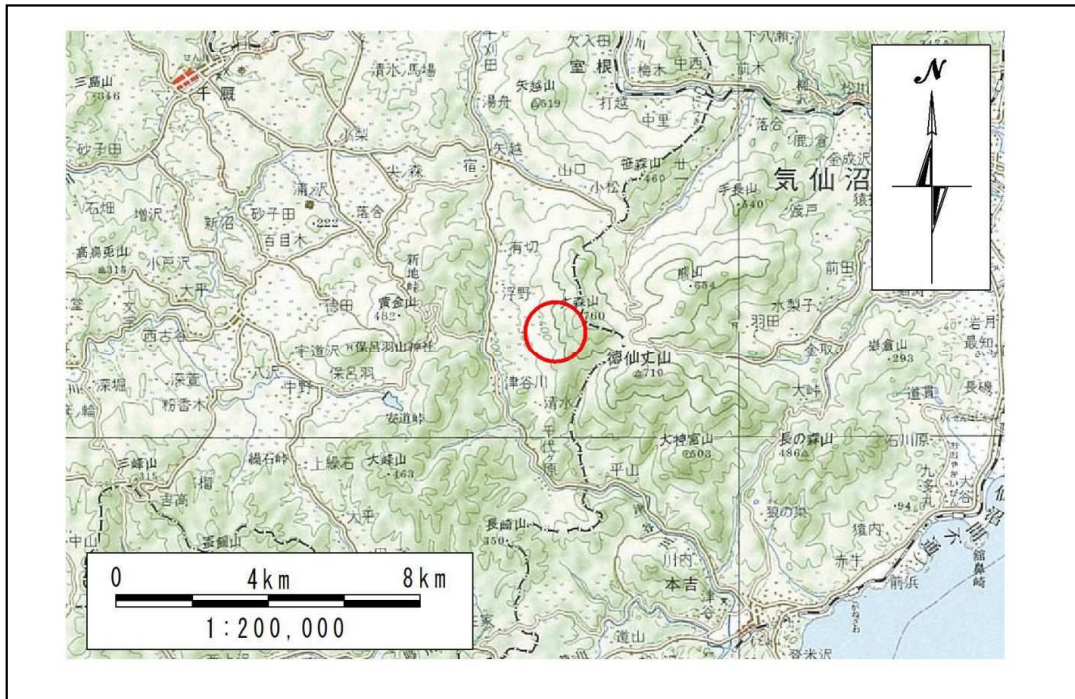


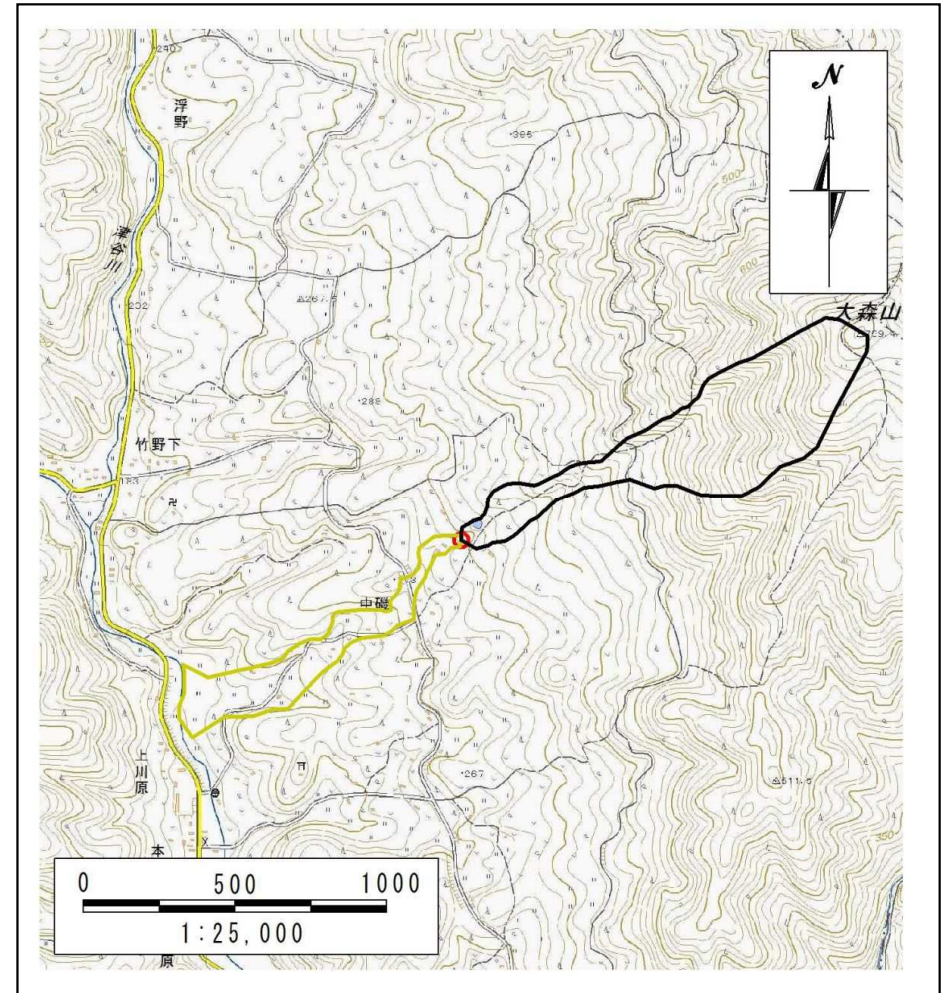
土砂災害防止に関する基礎調査(土石流)

表紙 位置図、概況図

自然現象の種類	土石流
溪流番号	B182108
水系名	津谷川
河川名	津谷川
溪流名	中磯の沢
所在地	岩手県一関市室根町津谷川字中磯
調査機関	岩手県県南広域振興局土木部千厩土木センター



位置図 (S=1:200,000)

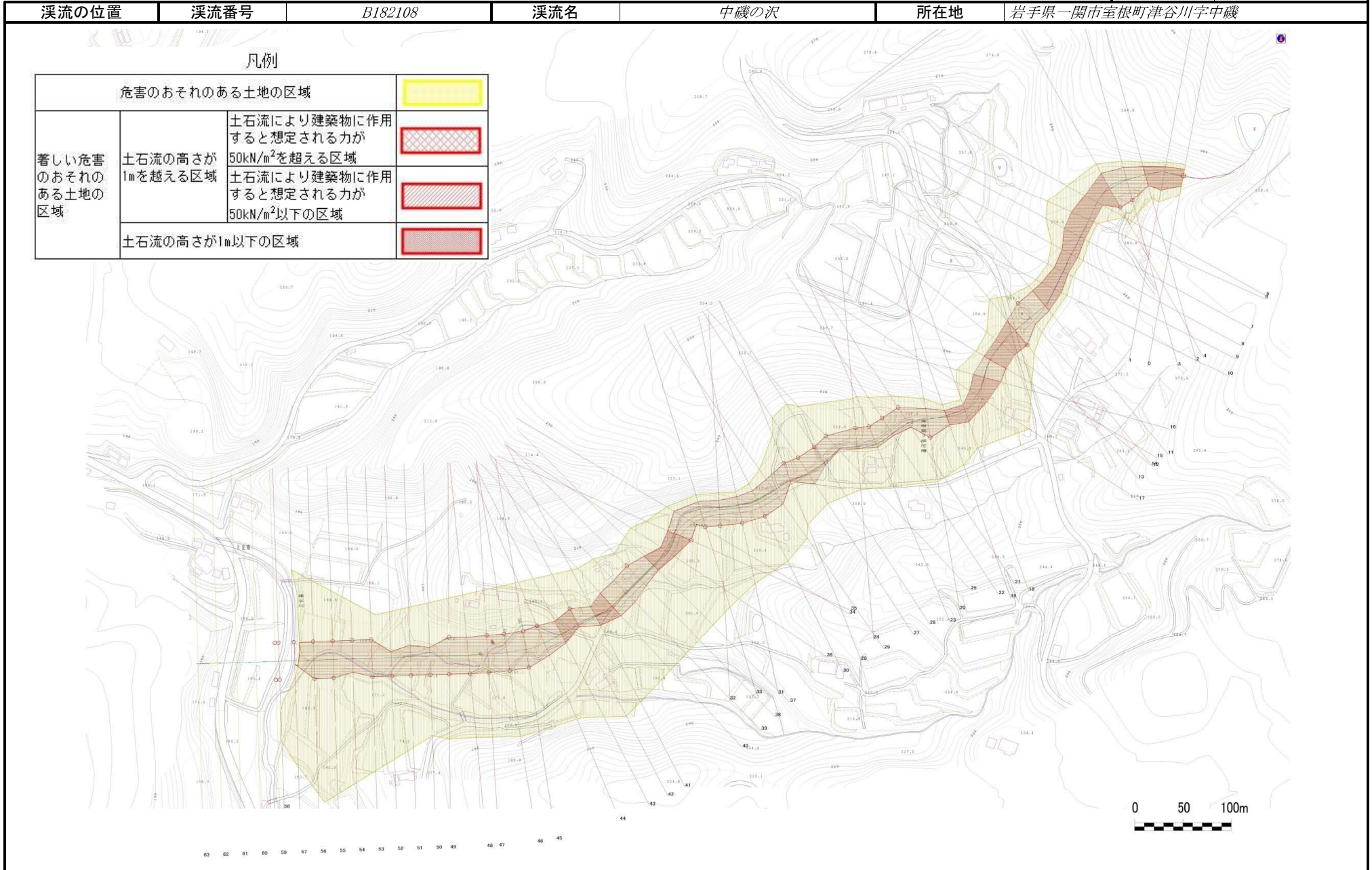


概況図 (S=1:25,000)

土石流区域調査

様式3-1 危害のおそれのある土地、著しい危害のおそれのある土地の設定図

調査年度 平成27年度



土石流区域調査書

様式3-2 建築物に作用すると想定される衝撃に関する事項

調査年度 平成27年度

溪流の位置	溪流番号	B182108	溪流名	中礫の沢	所在地	調査年度	平成27年度
岩手県一関市室根町津谷川字中礫							
横断測線番号	土石流の高さh(m)	土石流の流体力Fd(kN/m ²)	建築物の耐力P2(kN/m ²)	横断測線番号	土石流の高さh(m)	土石流の流体力Fd(kN/m ²)	建築物の耐力P2(kN/m ²)
No.0	1.66	68.07	5.38	No.30	0.78	12.73	9.37
No.1	1.30	46.28	6.30	No.31	0.76	13.15	9.50
No.2	1.39	45.54	6.02	No.32	0.78	12.47	9.29
No.3	0.81	18.38	9.02	No.33	0.79	12.22	9.21
No.4	0.80	15.52	9.18	No.34	0.99	16.22	7.73
No.5	1.23	29.10	6.53	No.35	0.79	12.21	9.21
No.6	1.09	26.44	7.13	No.36	1.30	23.54	6.30
No.7	1.16	25.05	6.83	No.37	1.13	20.53	6.95
No.8	1.37	29.97	6.07	No.38	0.80	11.90	9.11
No.9	1.50	31.46	5.73	No.39	0.92	13.66	8.18
No.10	1.18	20.27	6.73	No.40	0.93	12.89	8.10
No.11	1.09	16.40	7.16	No.41	1.16	17.45	6.82
No.12	0.86	11.08	8.58	No.42	0.84	10.91	8.79
No.13	0.88	9.38	8.44	No.43	1.08	15.60	7.21
No.14	1.08	15.39	7.18	No.44	0.86	10.39	8.61
No.15	1.06	14.62	7.31	No.45	0.87	10.25	8.57
No.16	0.98	13.51	7.74	No.46	0.87	10.13	8.53
No.17	1.18	18.00	6.75	No.47	0.87	10.15	8.53
No.18	1.26	21.11	6.44	No.48	0.89	9.71	8.38
No.19	1.35	24.40	6.13	No.49	0.89	9.62	8.35
No.20	0.79	12.35	9.25	No.50	0.86	10.49	8.65
No.21	0.78	12.62	9.34	No.51	0.88	9.93	8.46
No.22	0.76	13.36	9.56	No.52	0.87	10.12	8.52
No.23	0.73	14.49	9.90	No.53	0.90	9.03	8.27
No.24	0.75	13.78	9.69	No.54	0.87	9.84	8.57
No.25	0.75	13.74	9.68	No.55	0.87	9.75	8.53
No.26	0.76	13.42	9.58	No.56	0.86	9.91	8.59
No.27	0.76	13.38	9.57	No.57	0.91	8.84	8.25
No.28	0.77	12.95	9.44	No.58	0.92	8.17	8.15
No.29	0.90	14.96	8.33	No.59	0.92	8.09	8.13

土石流区域調査

様式3-2 建築物に作用すると想定される衝撃に関する事項

調査年度	平成27年度
------	--------

溪流の位置	溪流番号	B182108	溪流名	中磯の沢	所在地	岩手県一関市室根町津谷川字中磯
-------	------	---------	-----	------	-----	-----------------

横断測線番号	土石流の高さh(m)	土石流の流体力Fd(kN/m ²)	建築物の耐力P2(kN/m ²)	横断測線番号	土石流の高さh(m)	土石流の流体力Fd(kN/m ²)	建築物の耐力P2(kN/m ²)
No.60	0.95	7.19	7.96				
No.61	1.08	4.65	7.19				
No.62	1.70	1.62	5.31				
No.63	0.00	0.00	0.00				