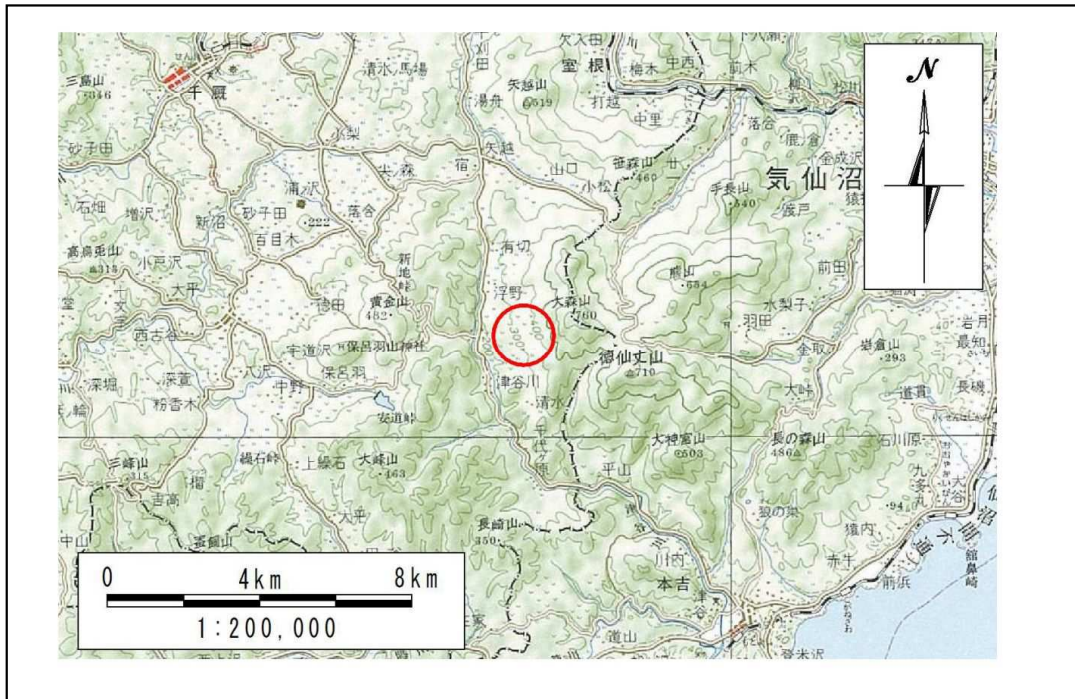


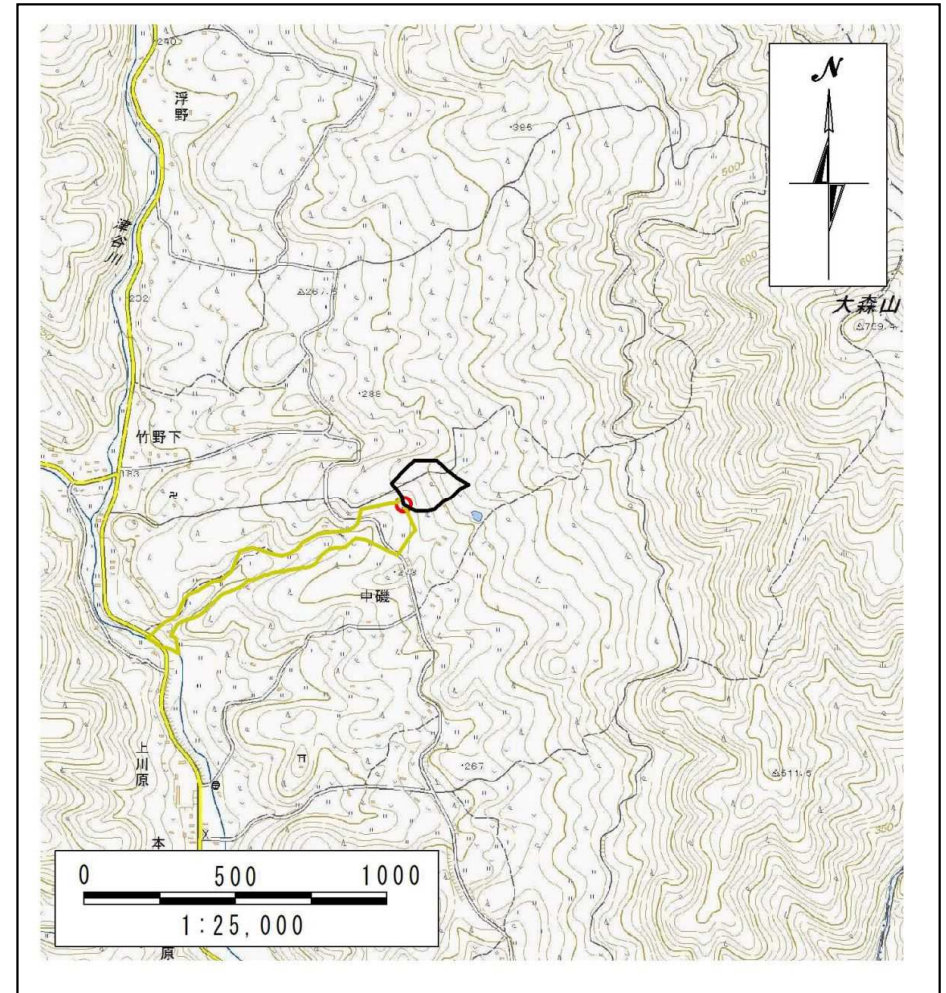
# 土砂災害防止に関する基礎調査(土石流)

表紙 位置図、概況図

自然現象の種類	土石流
溪流番号	B182107
水系名	津谷川
河川名	津谷川
溪流名	中磯の沢2
所在地	岩手県一関市室根町津谷川字中磯
調査機関	岩手県県南広域振興局土木部千厩土木センター



位置図 (S=1:200,000)



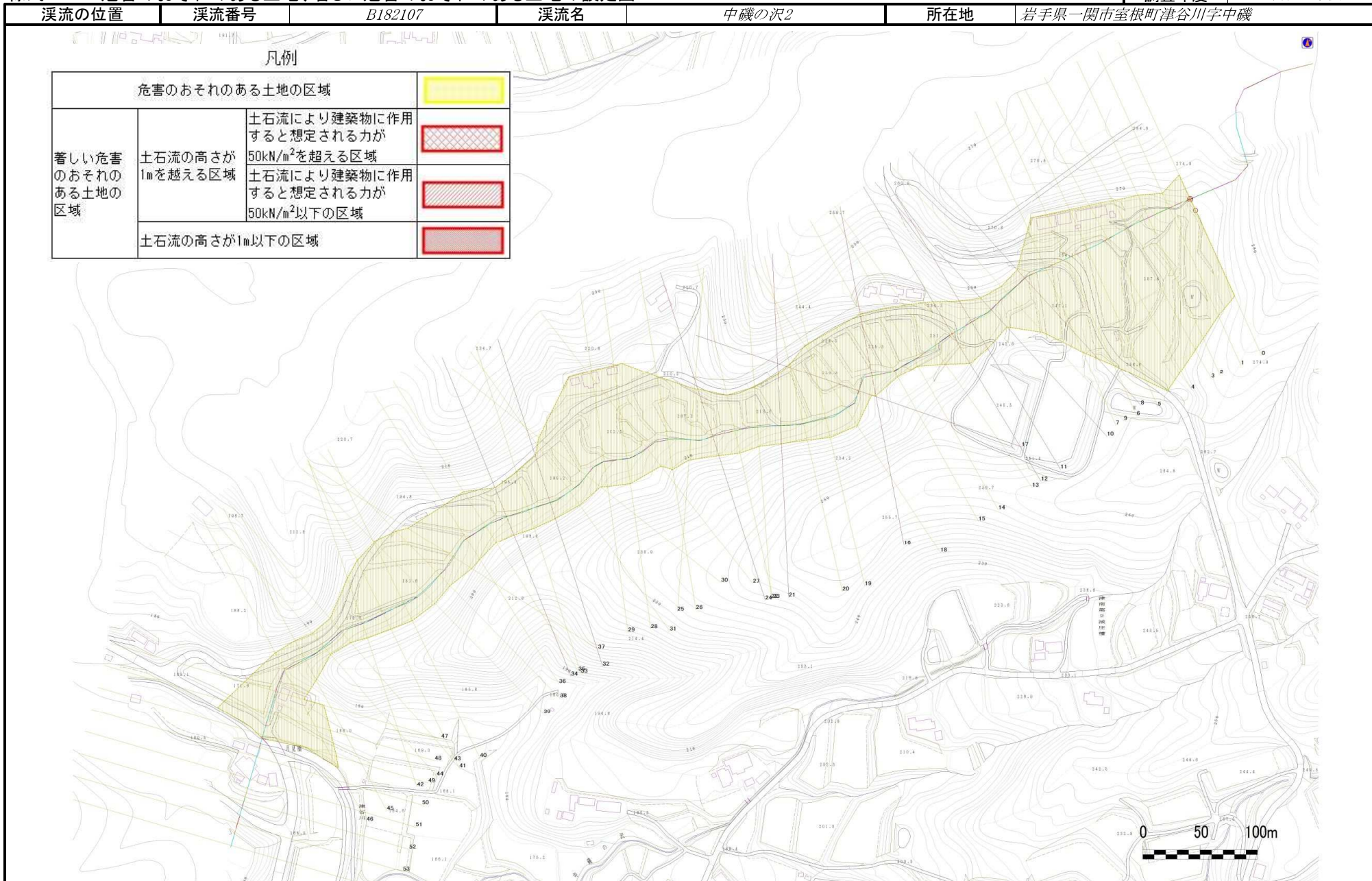
概況図 (S=1:25,000)



# 土石流区域調書

様式3-1 危害のおそれのある土地、著しい危害のおそれのある土地の設定図

調査年度 平成27年度



## 土石流区域調書

様式3-2 建築物に作用すると想定される衝撃に関する事項

調査年度 平成27年度

溪流の位置	溪流番号	B182107	溪流名	中磯の沢2	所在地	岩手県一関市室根町津谷川字中磯	
横断測線番号	土石流の高さh(m)	土石流の流体力Fd(kN/m <sup>2</sup> )	建築物の耐力P2(kN/m <sup>2</sup> )	横断測線番号	土石流の高さh(m)	土石流の流体力Fd(kN/m <sup>2</sup> )	建築物の耐力P2(kN/m <sup>2</sup> )
No.0	0.53	11.53	13.01	No.30	0.55	6.26	12.53
No.1	0.52	10.35	13.25	No.31	0.55	6.33	12.59
No.2	0.51	8.70	13.52	No.32	0.81	10.34	9.05
No.3	0.50	8.04	13.60	No.33	0.55	6.24	12.50
No.4	0.50	7.67	13.63	No.34	0.82	9.65	8.92
No.5	0.50	7.69	13.65	No.35	0.57	5.95	12.25
No.6	0.50	7.70	13.66	No.36	0.69	8.33	10.36
No.7	0.47	8.72	14.45	No.37	0.68	7.56	10.44
No.8	0.70	13.83	10.28	No.38	0.55	6.31	12.57
No.9	0.52	8.88	13.19	No.39	0.57	5.92	12.22
No.10	0.62	11.73	11.31	No.40	0.76	7.68	9.51
No.11	0.66	11.32	10.78	No.41	0.73	6.72	9.88
No.12	0.76	14.03	9.49	No.42	0.72	6.34	9.97
No.13	0.53	8.74	13.10	No.43	0.74	6.65	9.80
No.14	0.52	8.96	13.24	No.44	0.80	6.80	9.14
No.15	0.52	8.84	13.16	No.45	0.62	4.45	11.34
No.16	0.67	13.26	10.60	No.46	0.61	4.57	11.47
No.17	0.91	17.56	8.21	No.47	0.59	4.98	11.91
No.18	0.54	8.07	12.80	No.48	0.62	4.36	11.29
No.19	0.54	7.36	12.81	No.49	0.62	4.47	11.41
No.20	0.54	6.86	12.79	No.50	0.62	4.35	11.28
No.21	0.87	12.68	8.57	No.51	0.63	4.15	11.17
No.22	0.56	6.64	12.44	No.52	0.70	2.89	10.19
No.23	0.56	6.44	12.41	No.53	1.07	1.06	7.27
No.24	0.79	10.05	9.22	No.54	0.00	0.00	0.00
No.25	0.57	6.21	12.28				
No.26	0.57	5.84	12.21				
No.27	0.80	8.93	9.16				
No.28	0.57	5.83	12.14				
No.29	0.72	8.64	10.00				