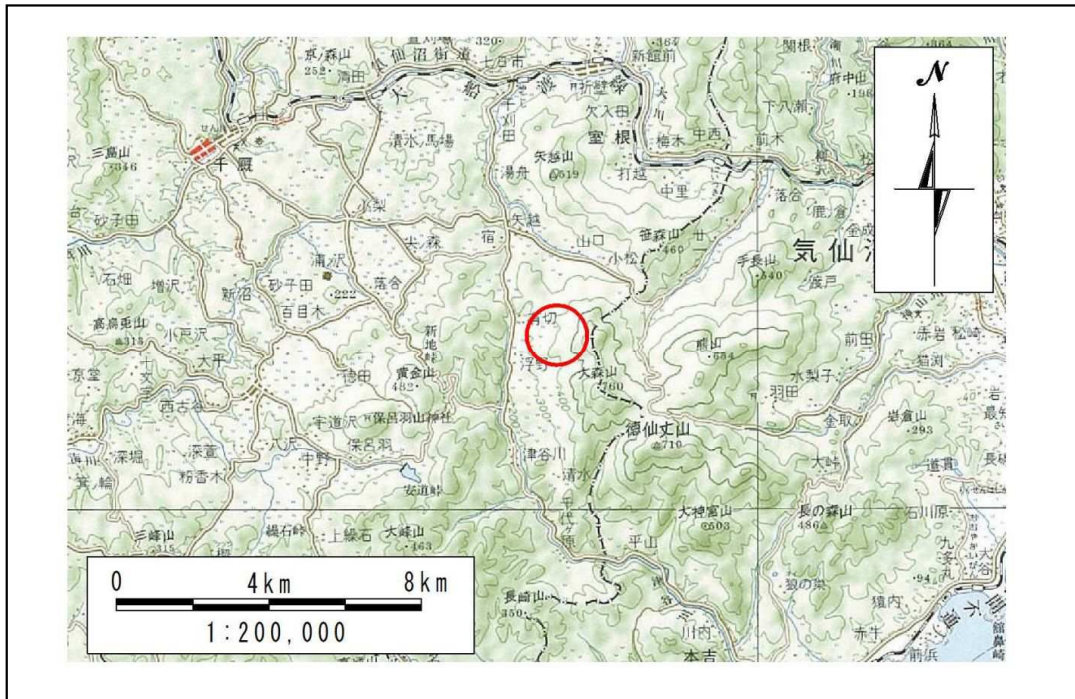


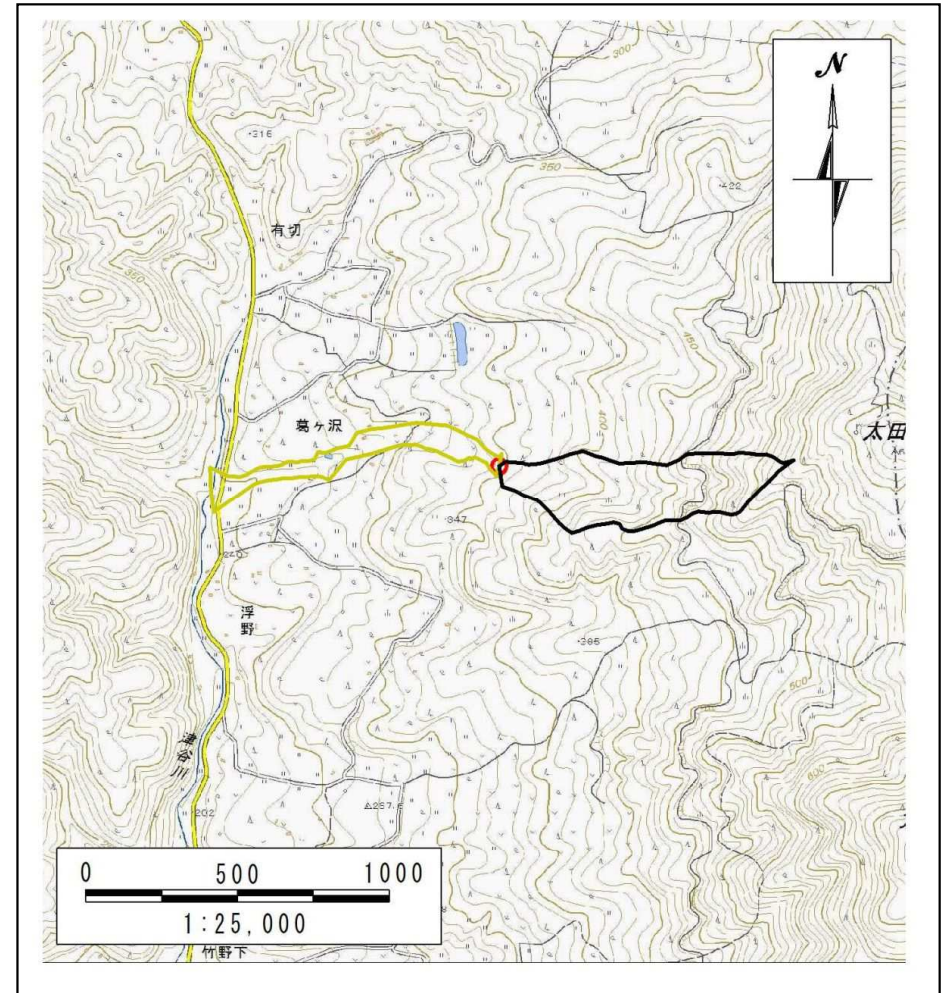
土砂災害防止に関する基礎調査(土石流)

表紙 位置図、概況図

自然現象の種類	土石流
溪流番号	B182105
水系名	津谷川
河川名	津谷川
溪流名	葛ヶ沢2
所在地	岩手県一関市室根町津谷川字葛ヶ沢
調査機関	岩手県県南広域振興局土木部千厩土木センター



位置図 (S=1:200,000)



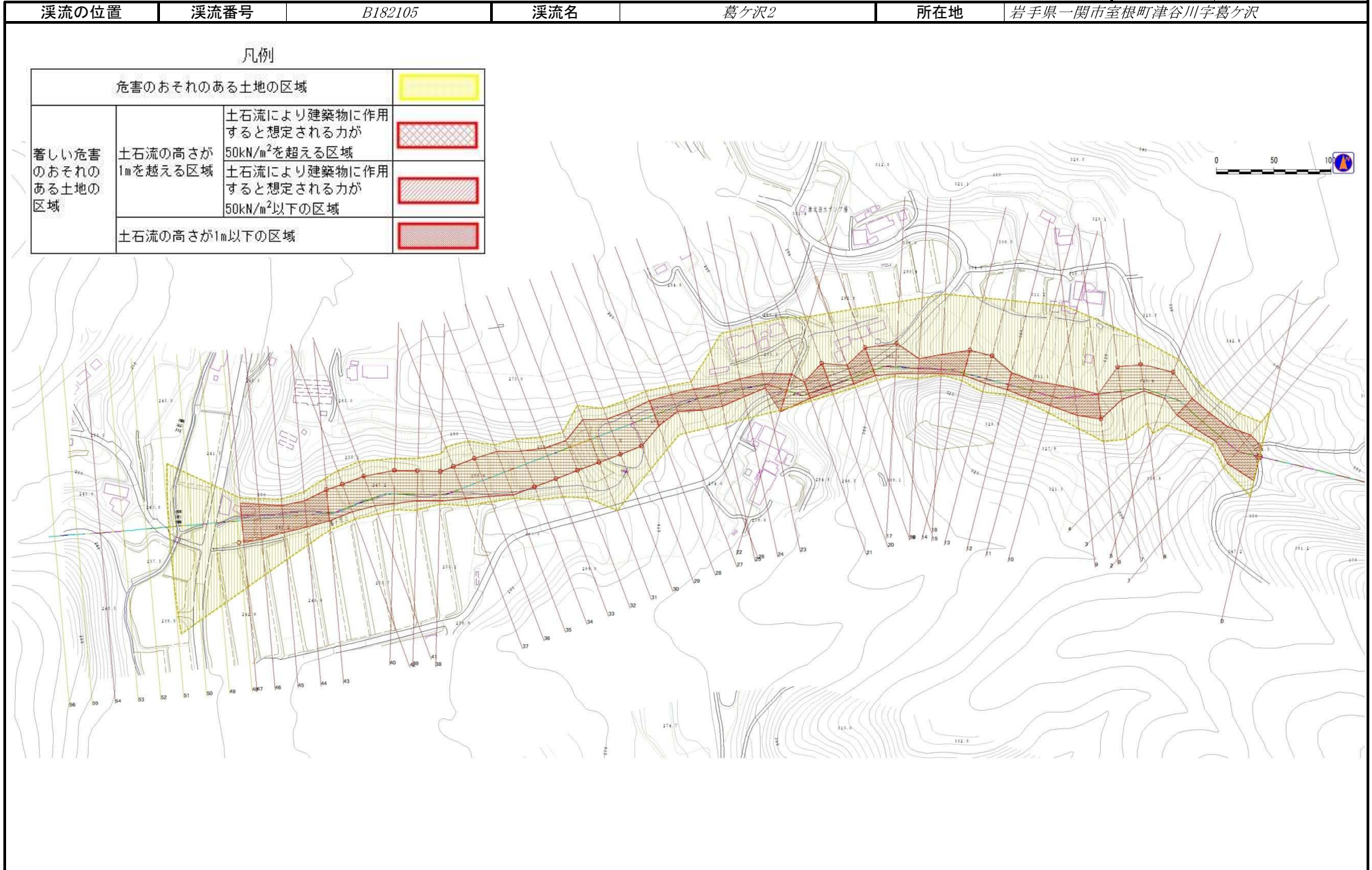
概況図 (S=1:25,000)

岩手県

土石流区域調査書

様式3-1 危害のおそれのある土地、著しい危害のおそれのある土地の設定図

調査年度 平成27年度



土石流区域調書

様式3-2 建築物に作用すると想定される衝撃に関する事項

				調査年度	平成27年度			
溪流の位置		溪流番号	B182105	溪流名	葛ヶ沢2	所在地	岩手県一関市室根町津谷川字葛ヶ沢	
横断測線番号	土石流の高さh(m)	土石流の流体力Fd(kN/m ²)	建築物の耐力P2(kN/m ²)	横断測線番号	土石流の高さh(m)	土石流の流体力Fd(kN/m ²)	建築物の耐力P2(kN/m ²)	
No.0	1.12	26.60	7.01	No.30	0.88	12.66	8.44	
No.1	1.07	23.21	7.24	No.31	0.91	10.55	8.24	
No.2	1.59	38.68	5.52	No.32	0.81	13.14	9.01	
No.3	1.49	33.42	5.76	No.33	0.92	9.75	8.17	
No.4	1.42	29.76	5.93	No.34	0.93	9.13	8.10	
No.5	0.88	13.30	8.44	No.35	0.93	10.09	8.07	
No.6	0.88	12.64	8.43	No.36	0.93	9.92	8.07	
No.7	0.89	12.15	8.41	No.37	0.93	10.02	8.10	
No.8	0.89	12.13	8.41	No.38	0.91	10.51	8.26	
No.9	1.23	20.98	6.56	No.39	0.91	10.32	8.20	
No.10	1.39	26.07	6.02	No.40	0.90	10.57	8.28	
No.11	1.53	30.26	5.64	No.41	0.88	11.25	8.49	
No.12	1.58	30.09	5.55	No.42	0.99	8.10	7.73	
No.13	0.87	13.04	8.54	No.43	0.98	8.25	7.78	
No.14	0.87	12.90	8.50	No.44	1.38	13.16	6.05	
No.15	1.40	29.40	5.98	No.45	1.41	11.13	5.97	
No.16	1.61	38.60	5.48	No.46	1.24	8.17	6.52	
No.17	0.80	15.42	9.15	No.47	1.13	7.48	6.95	
No.18	0.81	15.14	9.08	No.48	1.06	6.87	7.32	
No.19	1.40	28.45	5.97	No.49	1.10	6.03	7.09	
No.20	0.85	13.77	8.73	No.50	1.09	6.17	7.15	
No.21	1.62	31.99	5.46	No.51	1.20	4.74	6.66	
No.22	0.99	15.86	7.73	No.52	1.26	4.20	6.45	
No.23	1.58	41.85	5.54	No.53	1.29	3.95	6.34	
No.24	1.42	35.98	5.94	No.54	1.46	6.83	5.82	
No.25	1.30	30.10	6.28	No.55	1.27	4.30	6.39	
No.26	1.31	27.55	6.26	No.56	1.39	3.50	6.01	
No.27	1.51	31.34	5.70					
No.28	1.22	22.14	6.57					
No.29	0.86	13.37	8.63					