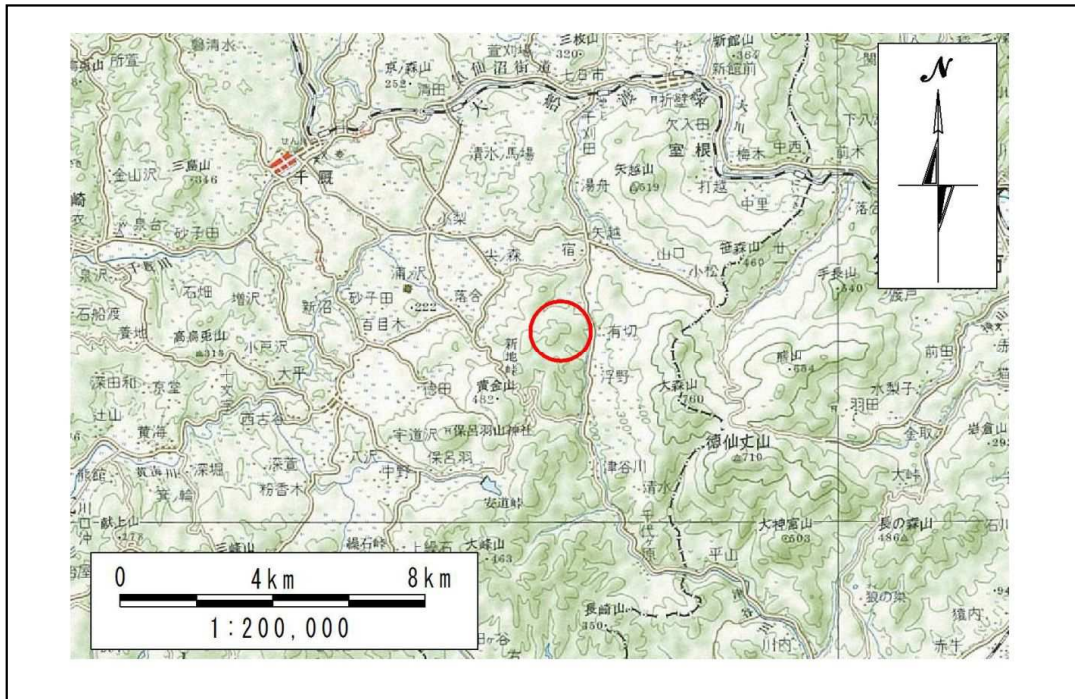


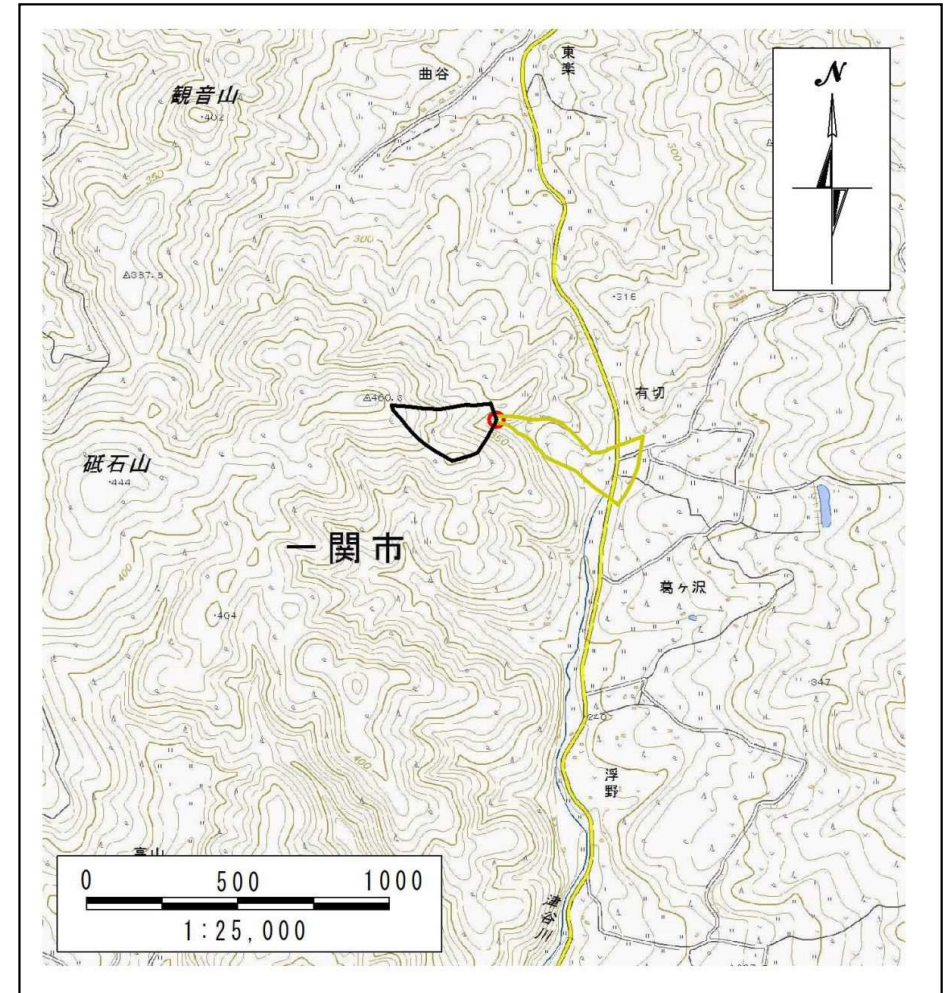
土砂災害防止に関する基礎調査(土石流)

表紙 位置図、概況図

自然現象の種類	土石流
溪流番号	B182104
水系名	津谷川
河川名	津谷川
溪流名	有切の沢
所在地	岩手県一関市室根町津谷川字有切
調査機関	岩手県県南広域振興局土木部千厩土木センター



位置図 (S=1:200,000)



概況図 (S=1:25,000)

土石流区域調査書

様式3-1 危害のおそれのある土地、著しい危害のおそれのある土地の設定図

調査年度 平成27年度

