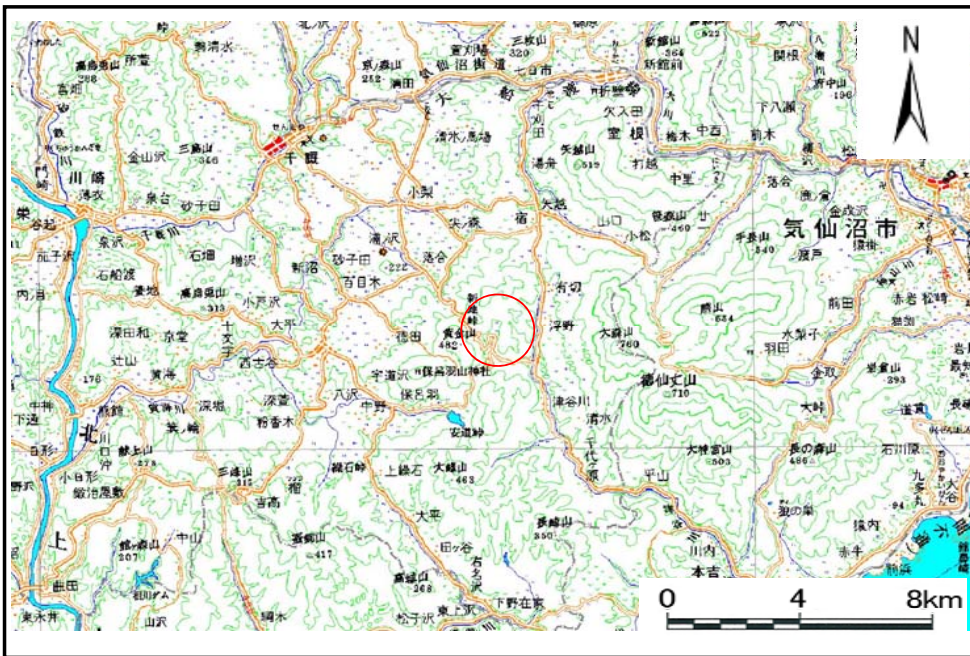


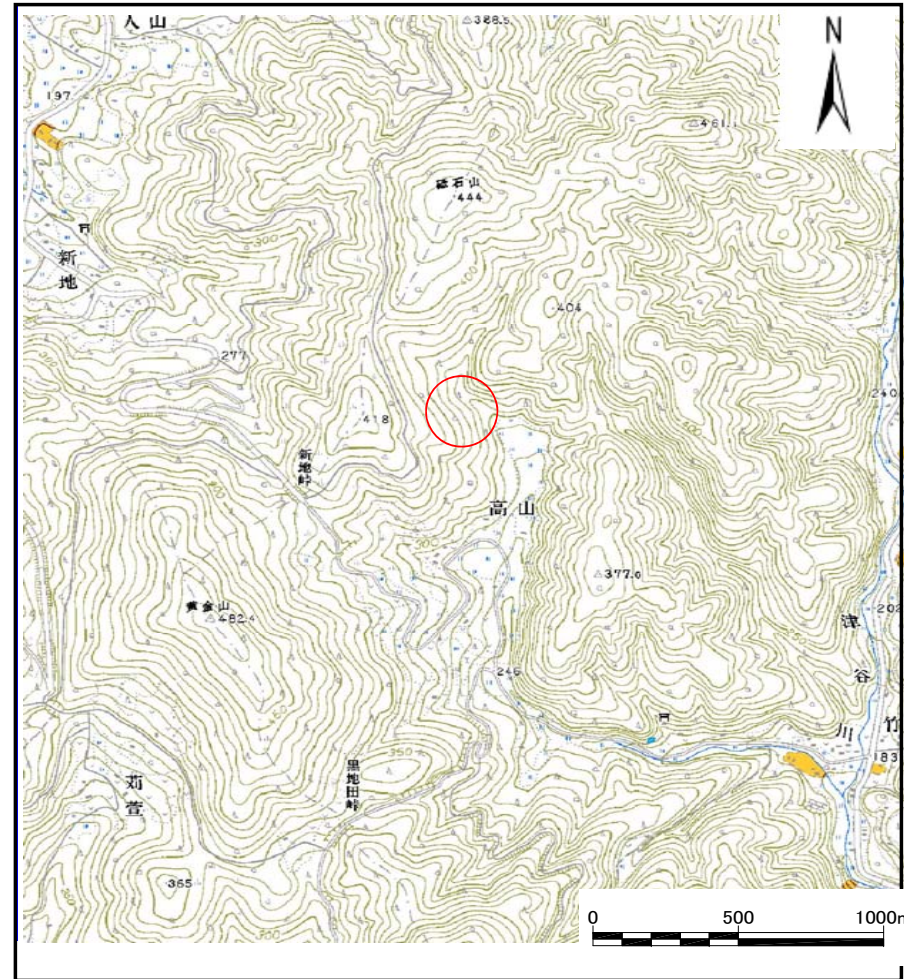
# 土砂災害防止に関する基礎調査(土石流)

表紙 位置位置図

自然現象の種類	土石流
溪流番号	B182103
水系名	津谷川
河川名	津谷川
溪流名	高山の沢
所在地	岩手県一関市室根町津谷川字高山
調査機関	岩手県南広域振興局土木部千厩土木センター



位置図(S=1:200,000)



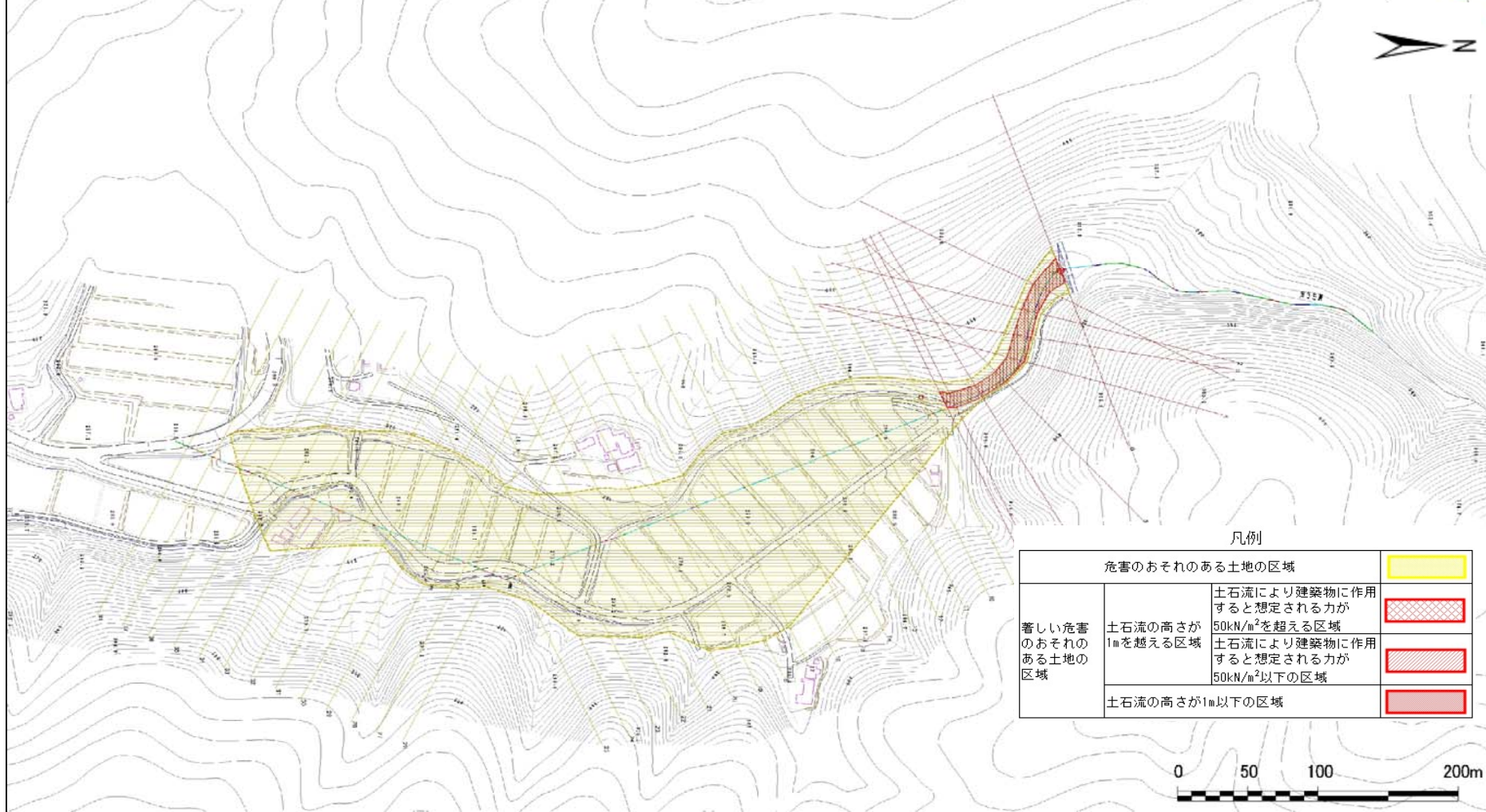
概要図(S=1:25,000)

# 土石流区域調書

様式3-1 危害のおそれのある土地、著しい危害のおそれのある土地の設定図

調査年度	平成28年度
所在地	岩手県一関市室根町津谷川字高山

溪流の位置	溪流番号	溪流名	所在地
	B182103	高山の沢	



凡例

危害のおそれのある土地の区域		
著しい危害のおそれのある土地の区域	土石流の高さが1mを超える区域 土石流により建築物に作用すると想定される力が50kN/m <sup>2</sup> を超える区域	
	土石流の高さが1mを超える区域 土石流により建築物に作用すると想定される力が50kN/m <sup>2</sup> 以下の区域	
	土石流の高さが1m以下の区域	

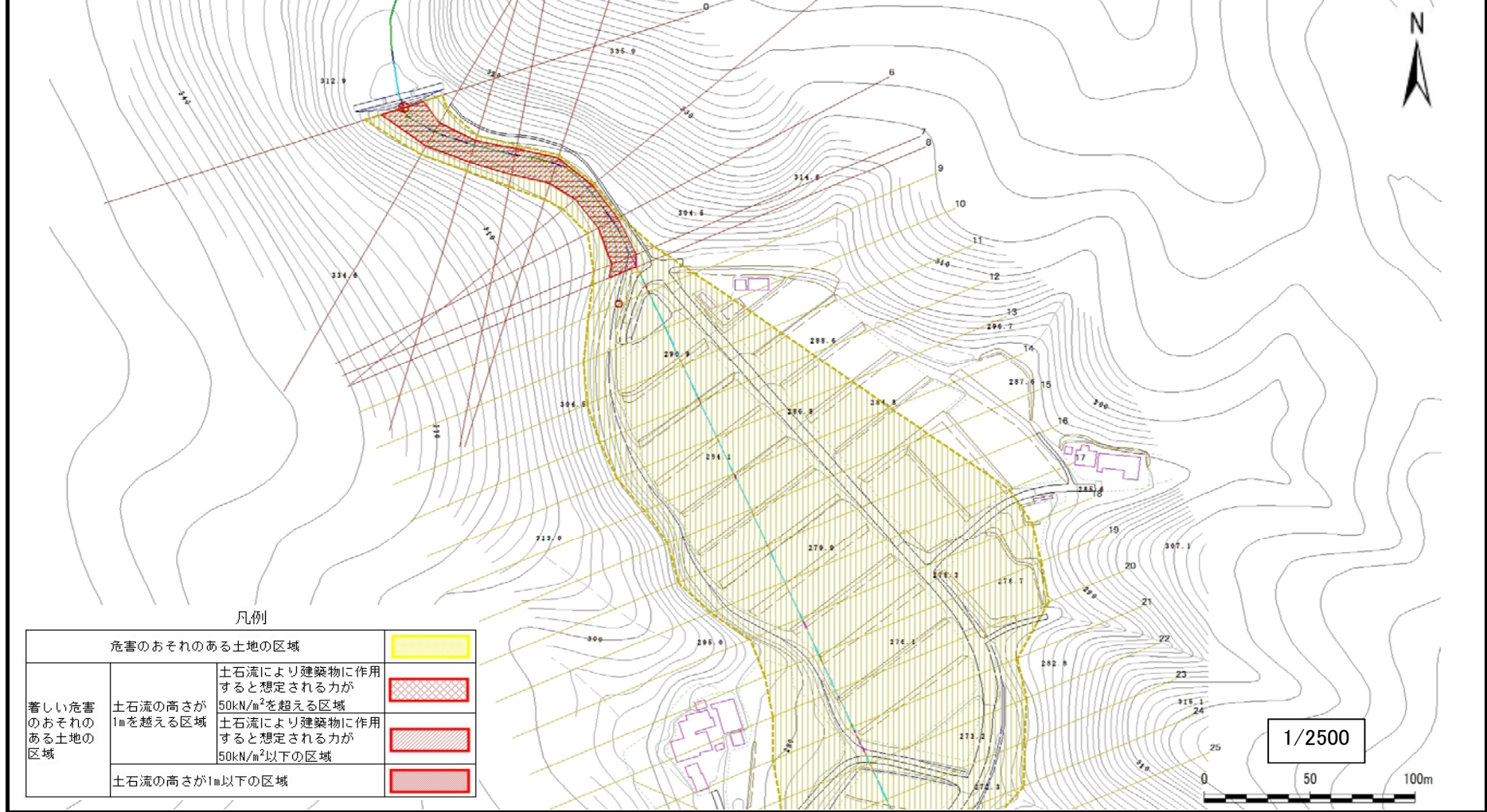


# 土石流区域調書

様式3-1-1 危害のおそれのある土地、著しい危害のおそれのある土地の設定図(分割図)

調査年度	平成28年度
所在地	岩手県一関市室根町津谷川字高山

溪流の位置	溪流番号	B182103	溪流名	高山の沢	所在地	岩手県一関市室根町津谷川字高山
-------	------	---------	-----	------	-----	-----------------

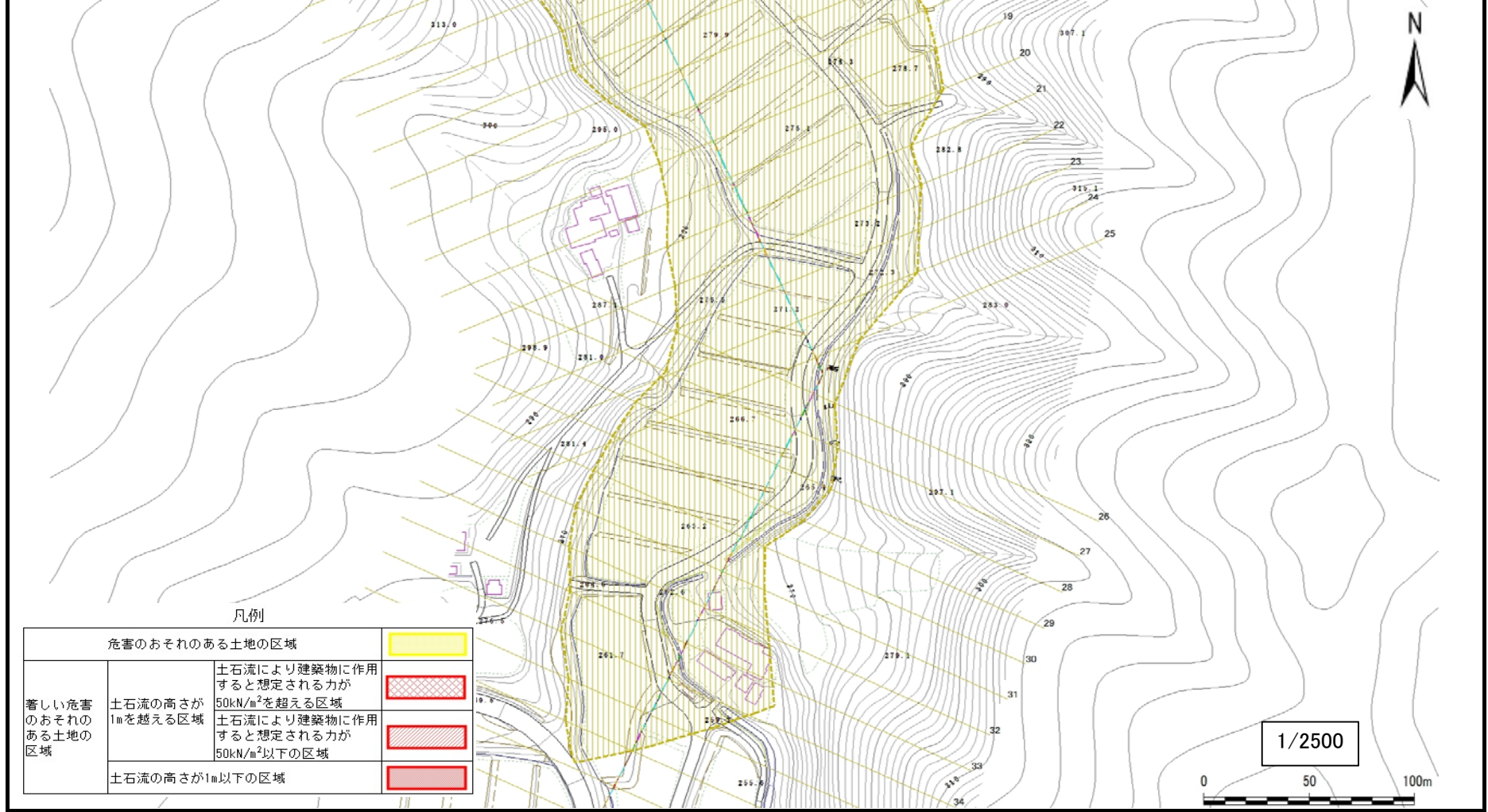


# 土石流区域調査

様式3-1-2 危害のおそれのある土地、著しい危害のおそれのある土地の設定図(分割図)

調査年度 平成28年度

溪流の位置 溪流番号 B182103 溪流名 高山の沢 所在地 岩手県一関市室根町津谷川字高山



## 土石流区域調査

様式3-2 建築物に作用すると想定される衝撃に関する事項

調査年度 平成28年度

溪流の位置	溪流番号	B182103	溪流名	高山の沢	所在地	岩手県一関市室根町津谷川字高山	
横断測線番号	土石流の高さh(m)	土石流の流体力Fd(kN/m <sup>2</sup> )	建築物の耐力P2(kN/m <sup>2</sup> )	横断測線番号	土石流の高さh(m)	土石流の流体力Fd(kN/m <sup>2</sup> )	建築物の耐力P2(kN/m <sup>2</sup> )
No.0	0.99	13.88	7.68	No.27	0.83	6.18	8.83
No.1	1.31	20.22	6.27	No.28	0.82	6.44	8.98
No.2	1.44	21.75	5.88	No.29	0.81	6.55	9.04
No.3	1.34	18.50	6.17	No.30	0.83	6.18	8.83
No.4	1.35	18.28	6.14	No.31	0.86	5.79	8.60
No.5	1.52	19.83	5.68	No.32	0.85	5.93	8.68
No.6	1.56	18.54	5.59	No.33	0.84	6.11	8.79
No.7	1.40	14.71	5.98	No.34	0.88	5.55	8.45
No.8	1.36	11.98	6.10	No.35	0.93	5.02	8.11
No.9	0.87	6.22	8.56	No.36	1.01	4.05	7.56
No.10	0.87	6.03	8.50	No.37	0.91	5.02	8.23
No.11	0.96	4.46	7.91	No.38	1.26	2.34	6.42
No.12	0.93	4.71	8.08				
No.13	0.89	5.14	8.37				
No.14	0.87	5.35	8.51				
No.15	0.86	5.46	8.57				
No.16	0.85	5.68	8.72				
No.17	0.83	5.86	8.83				
No.18	0.81	6.20	9.04				
No.19	0.79	6.54	9.24				
No.20	0.78	6.70	9.33				
No.21	0.79	6.47	9.20				
No.22	0.79	6.46	9.19				
No.23	0.80	6.43	9.18				
No.24	0.81	6.23	9.05				
No.25	0.88	7.69	8.43				
No.26	0.79	6.82	9.20				