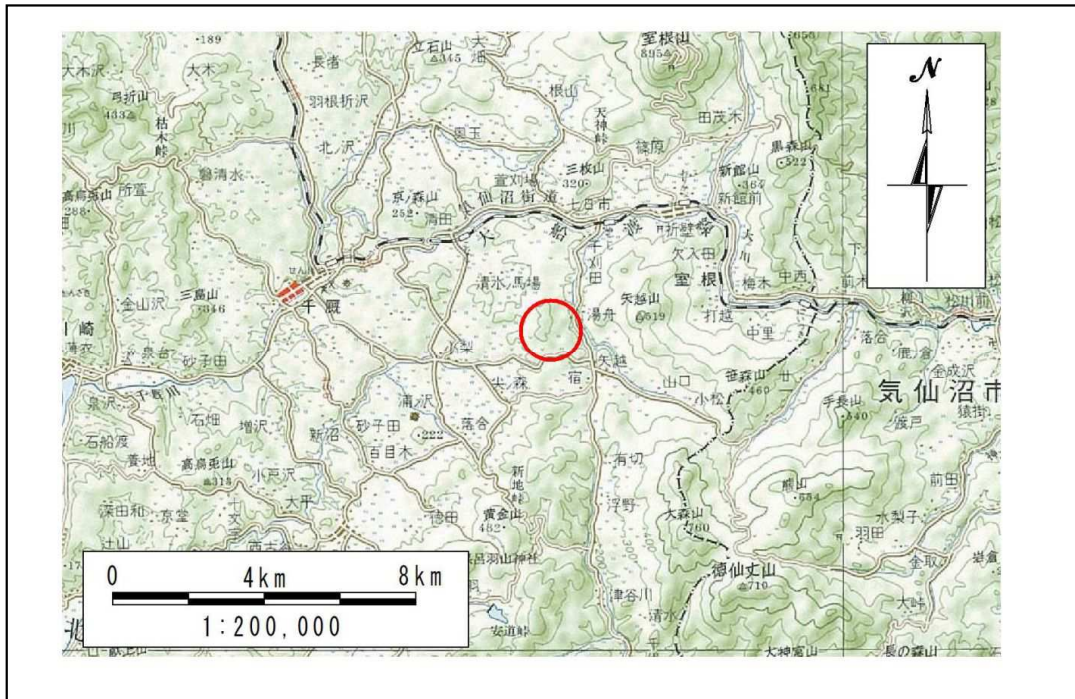


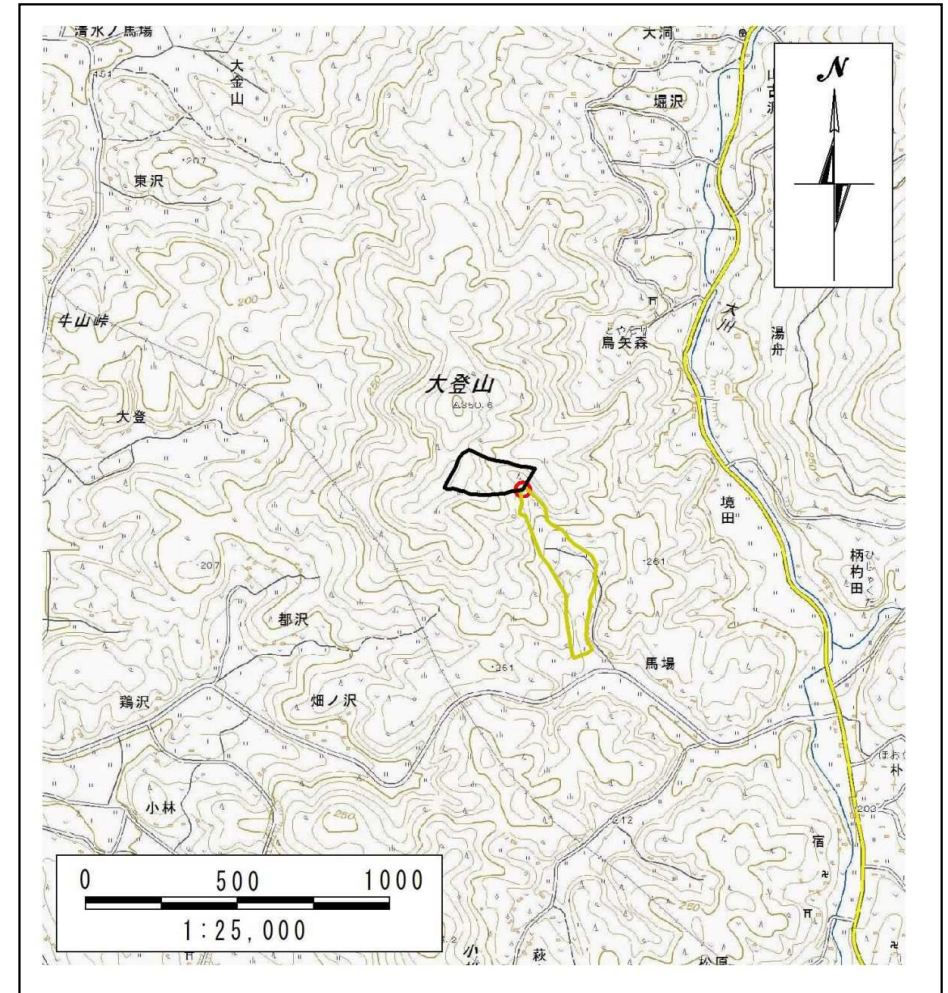
# 土砂災害防止に関する基礎調査(土石流)

表紙 位置図、概況図

自然現象の種類	土石流
溪流番号	B182101
水系名	大川
河川名	大川
溪流名	馬場の沢
所在地	岩手県一関市室根町矢越字馬場
調査機関	岩手県県南広域振興局土木部千厩土木センター



位置図 (S=1:200,000)

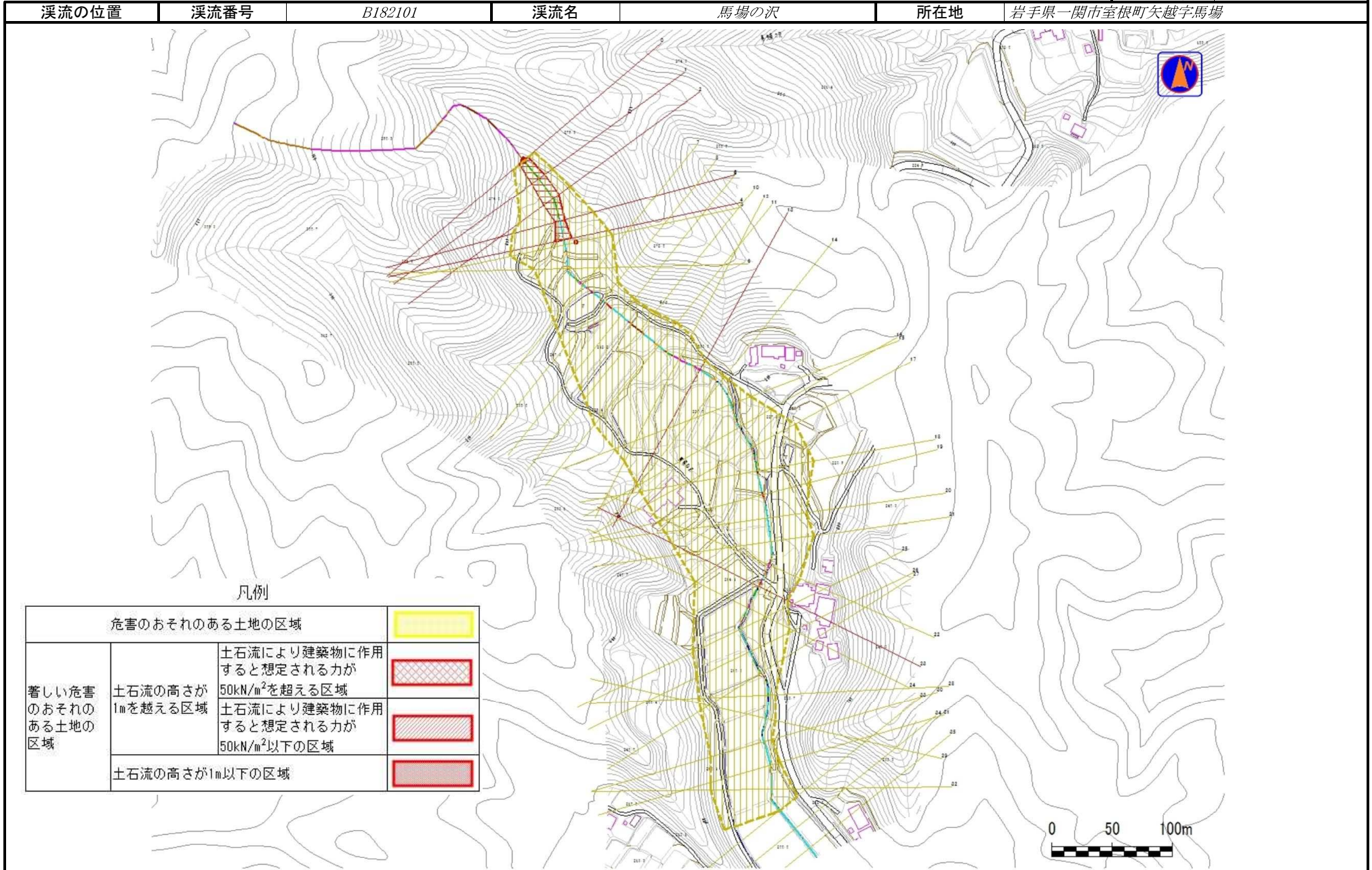


概況図 (S=1:25,000)

# 土石流区域調査書

様式3-1 危害のおそれのある土地、著しい危害のおそれのある土地の設定図

調査年度 平成27年度



## 土石流区域調書

様式3-2 建築物に作用すると想定される衝撃に関する事項

調査年度	平成27年度
所在地	岩手県一関市室根町矢越字馬場

溪流の位置	溪流番号	B182101	溪流名	馬場の沢	所在地	調査年度	平成27年度
横断測線番号	土石流の高さh(m)	土石流の流体力Fd(kN/m <sup>2</sup> )	建築物の耐力P2(kN/m <sup>2</sup> )	横断測線番号	土石流の高さh(m)	土石流の流体力Fd(kN/m <sup>2</sup> )	建築物の耐力P2(kN/m <sup>2</sup> )
No.0	0.96	39.78	7.89	No.30	0.57	2.98	12.25
No.1	0.70	24.11	10.19	No.31	0.57	3.00	12.29
No.2	0.58	16.91	12.08	No.32	0.58	2.79	12.04
No.3	0.81	24.64	9.05	No.33	0.64	2.10	11.08
No.4	0.57	13.74	12.29	No.34	0.63	2.14	11.18
No.5	0.46	10.13	14.67	No.35	0.69	1.69	10.32
No.6	0.45	8.70	15.10				
No.7	0.44	6.89	15.52				
No.8	0.43	6.51	15.58				
No.9	0.43	6.56	15.63				
No.10	0.43	6.50	15.58				
No.11	0.43	5.99	15.63				
No.12	0.43	6.08	15.72				
No.13	0.67	11.60	10.63				
No.14	0.46	7.19	14.91				
No.15	0.46	7.12	14.85				
No.16	0.46	6.97	14.70				
No.17	0.46	7.09	14.82				
No.18	0.46	6.90	14.64				
No.19	0.47	5.92	14.46				
No.20	0.47	5.65	14.44				
No.21	0.48	4.74	14.26				
No.22	0.48	4.32	14.10				
No.23	0.84	9.16	8.79				
No.24	0.53	4.04	13.09				
No.25	0.51	4.37	13.54				
No.26	0.53	4.05	13.09				
No.27	0.54	3.63	12.82				
No.28	0.54	3.69	12.91				
No.29	0.54	3.62	12.82				