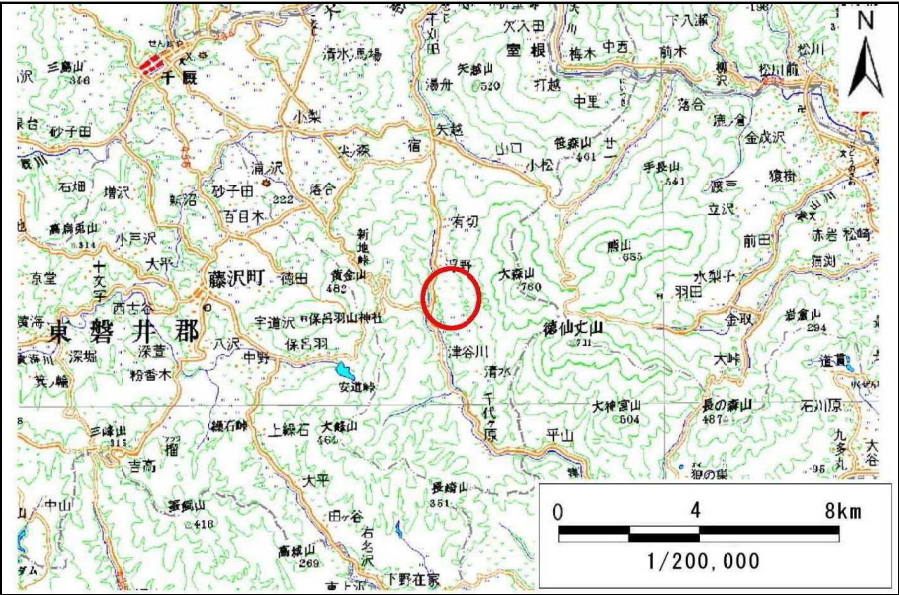


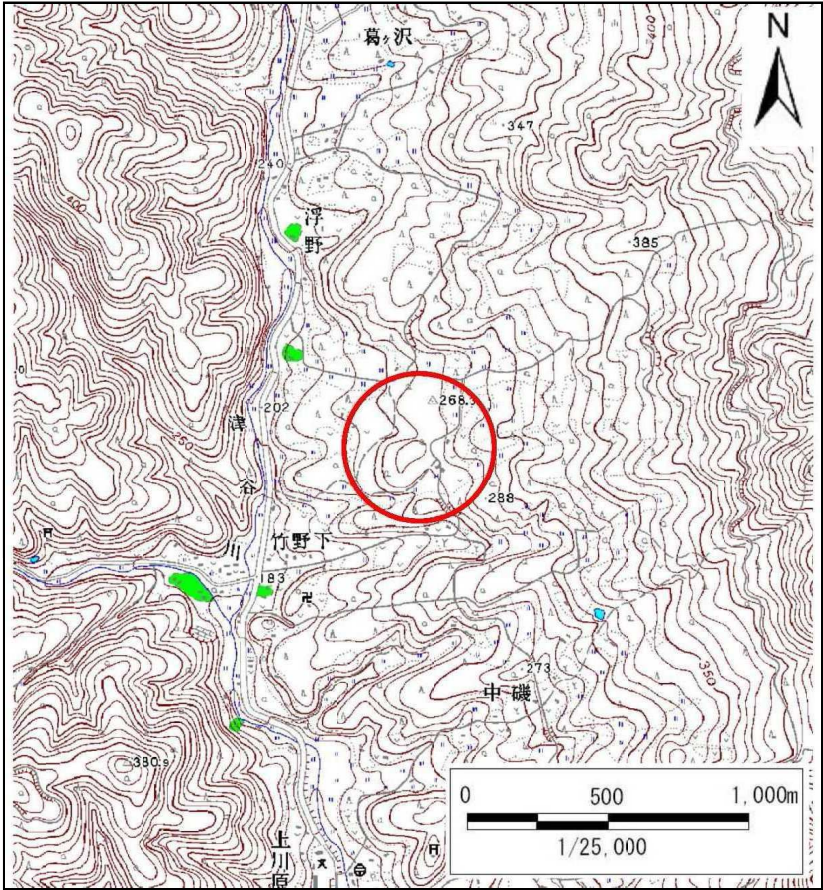
# 土砂災害防止に関する基礎調査(土石流)

表紙 位置,位置図

自然現象の種類	土石流
溪流番号	A182106
水系名	津谷川
河川名	津谷川
溪流名	竹野下の沢
所在地	岩手県一関市室根町津谷川字竹野下
調査機関	岩手県南広域振興局土木部千厩土木センター



位置図(S=1:200,000)

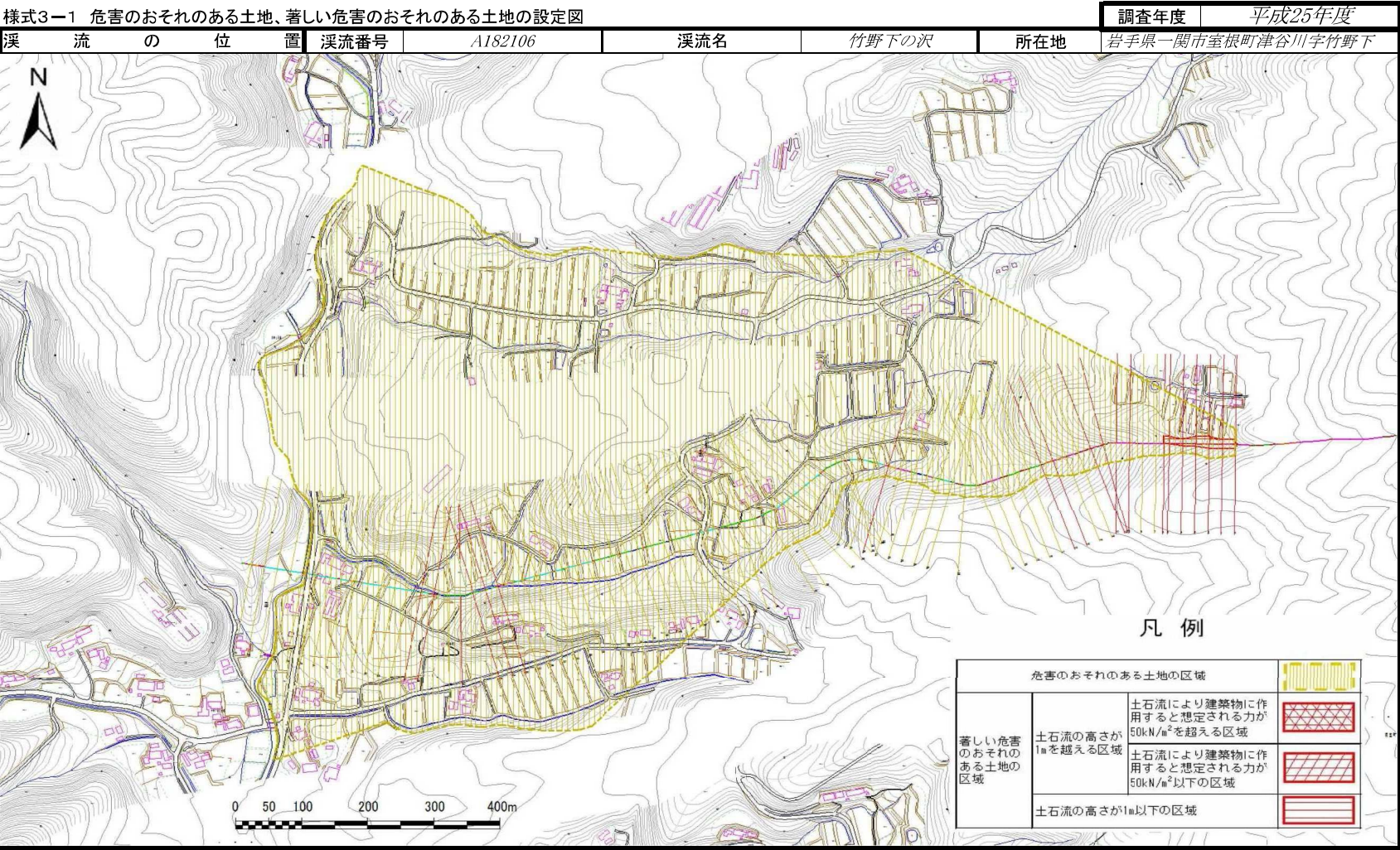


概況図(S=1:25,000)

この地図は、国土地理院長の承認を得て、同院発行の数値地図200000(地図画像)及び数値地図25000(地図画像)を複製したものである。(承認番号 平26情複、第9号)  
岩手県

土石流区域調書

様式3-1 危害のおそれのある土地、著しい危害のおそれのある土地の設定図



# 土 石 流 区 域 調 書

様式3-2 建築物に作用すると想定される衝撃に関する事項

調査年度 平成25年度

渓 流 の 位 置 渓流番号 A182106 渓流名 竹野下の沢 所在地 岩手県一関市室根町津谷川字竹野下

横断測線番号	土石流の高さh(m)	土石流の流体力Fd(kN/m <sup>2</sup> )	建築物の耐力P2(kN/m2)	横断測線番号	土石流の高さh(m)	土石流の流体力Fd(kN/m <sup>2</sup> )	建築物の耐力P2(kN/m2)
No.0	0.77	24.15	9.47	No.27	0.47	6.98	14.54
No.1	0.77	24.30	9.44	No.28	0.71	14.46	10.08
No.2	0.54	14.52	12.90	No.29	0.50	8.82	13.75
No.3	0.54	14.56	12.91	No.30	0.51	8.44	13.48
No.4	0.88	26.70	8.49	No.31	0.51	8.38	13.44
No.5	0.53	13.59	13.01	No.32	0.50	8.76	13.71
No.6	0.53	13.16	13.12	No.33	0.50	8.73	13.69
No.7	0.52	12.92	13.18	No.34	0.49	9.14	13.97
No.8	0.52	12.35	13.33	No.35	0.50	8.91	13.81
No.9	0.72	20.21	9.96	No.36	0.49	9.21	14.02
No.10	0.69	19.42	10.39	No.37	0.49	8.99	13.87
No.11	0.69	19.88	10.30	No.38	0.53	7.91	13.09
No.12	0.68	18.96	10.50	No.39	0.52	8.07	13.21
No.13	0.52	13.26	13.35	No.40	0.52	8.23	13.33
No.14	0.52	13.04	13.25	No.41	0.52	8.09	13.23
No.15	0.75	22.44	9.66	No.42	0.53	7.70	12.94
No.16	0.64	18.79	11.05	No.43	0.53	7.79	13.00
No.17	0.51	13.29	13.37	No.44	0.54	7.35	12.91
No.18	0.52	12.83	13.16	No.45	0.54	7.04	12.90
No.19	0.52	11.85	13.30	No.46	0.54	6.44	12.86
No.20	0.51	11.37	13.42	No.47	0.53	6.68	13.07
No.21	0.51	10.94	13.52	No.48	0.53	6.69	13.07
No.22	0.50	10.05	13.72	No.49	0.52	6.91	13.27
No.23	0.50	9.67	13.80	No.50	0.53	6.73	13.11
No.24	0.49	8.57	14.01	No.51	0.52	6.89	13.25
No.25	0.49	8.06	14.09	No.52	0.52	6.81	13.18
No.26	0.48	6.64	14.22	No.53	0.52	6.84	13.21

岩手県

# 土 石 流 区 域 調 書

様式3ー2 建築物に作用すると想定される衝撃に関する事項

調査年度 平成25年度

溪 流 の 位 置 溪流番号 A182106 溪流名 竹野下の沢 所在地 岩手県一関市室根町津谷川字竹野下

横断測線番号	土石流の高さh(m)	土石流の流体力Fd(kN/m <sup>2</sup> )	建築物の耐力P2(kN/m2)	横断測線番号	土石流の高さh(m)	土石流の流体力Fd(kN/m <sup>2</sup> )	建築物の耐力P2(kN/m2)
No.54	0.52	6.94	13.30				
No.55	0.51	7.10	13.43				
No.56	0.50	7.30	13.60				
No.57	0.51	7.07	13.40				
No.58	0.51	7.21	13.53				
No.59	0.52	7.01	13.35				
No.60	0.74	13.57	9.73				
No.61	0.78	13.72	9.31				
No.62	0.71	12.38	10.11				
No.63	0.86	15.29	8.64				
No.64	0.52	7.45	13.31				
No.65	0.87	12.91	8.55				
No.66	0.86	12.28	8.59				
No.67	0.56	5.87	12.34				
No.68	0.57	5.24	12.18				
No.69	0.56	5.44	12.39				
No.70	0.61	3.82	11.50				
No.71	0.59	4.08	11.84				
No.72	0.58	4.20	11.99				
No.73	0.59	4.09	11.85				
No.74	0.60	3.93	11.64				
No.75	0.53	5.05	13.02				
No.76	0.57	4.37	12.21				
No.77	0.56	4.60	12.48				
No.78	0.67	5.77	10.67				
No.79	1.55	0.55	5.61				