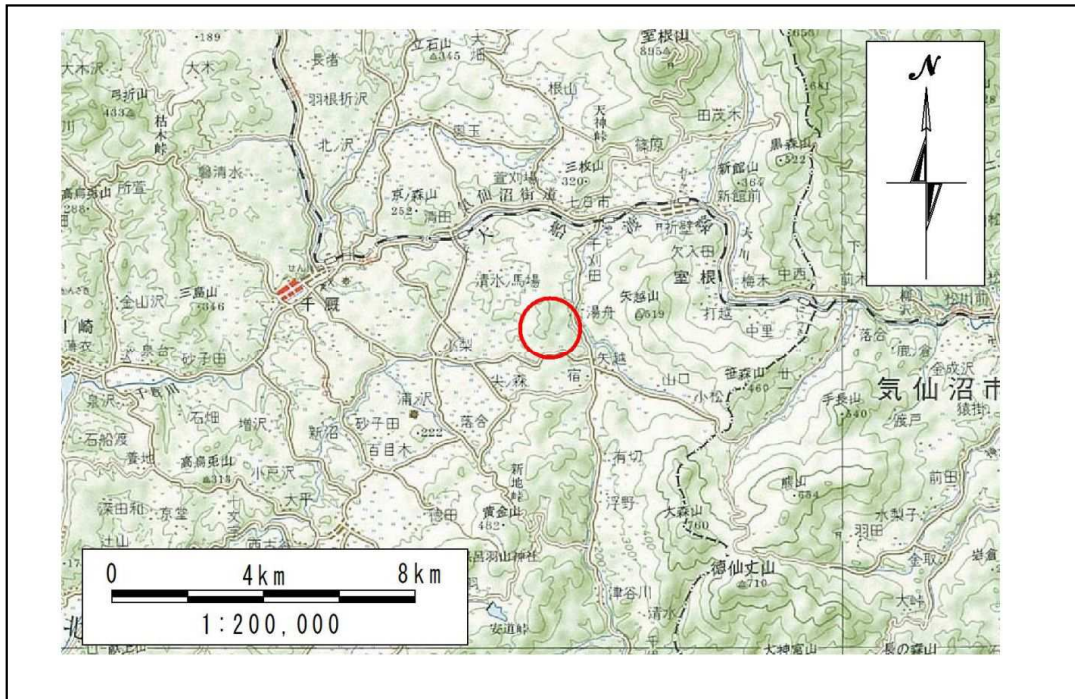


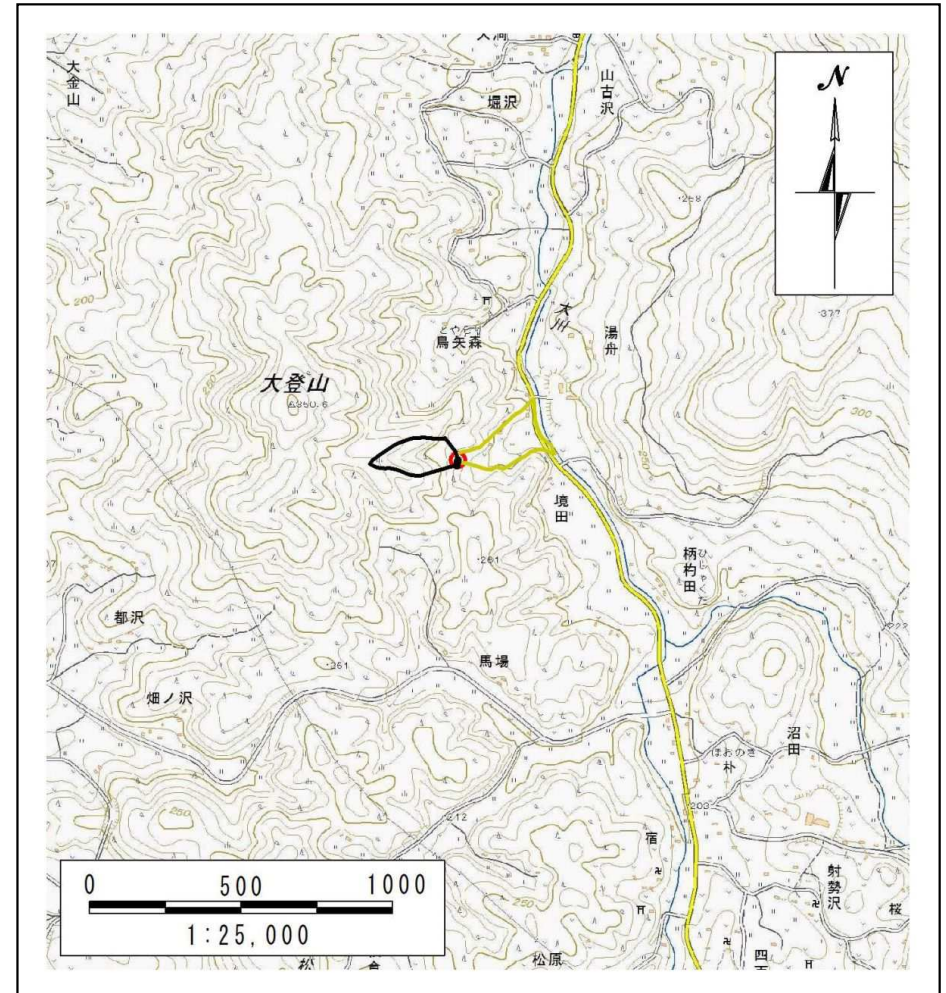
土砂災害防止に関する基礎調査(土石流)

表紙 位置図、概況図

自然現象の種類	土石流
溪流番号	A182105
水系名	大川
河川名	大川
溪流名	鳥矢森の沢
所在地	岩手県一関市室根町矢越字鳥矢森
調査機関	岩手県県南広域振興局土木部千厩土木センター



位置図 (S=1:200,000)



概況図 (S=1:25,000)

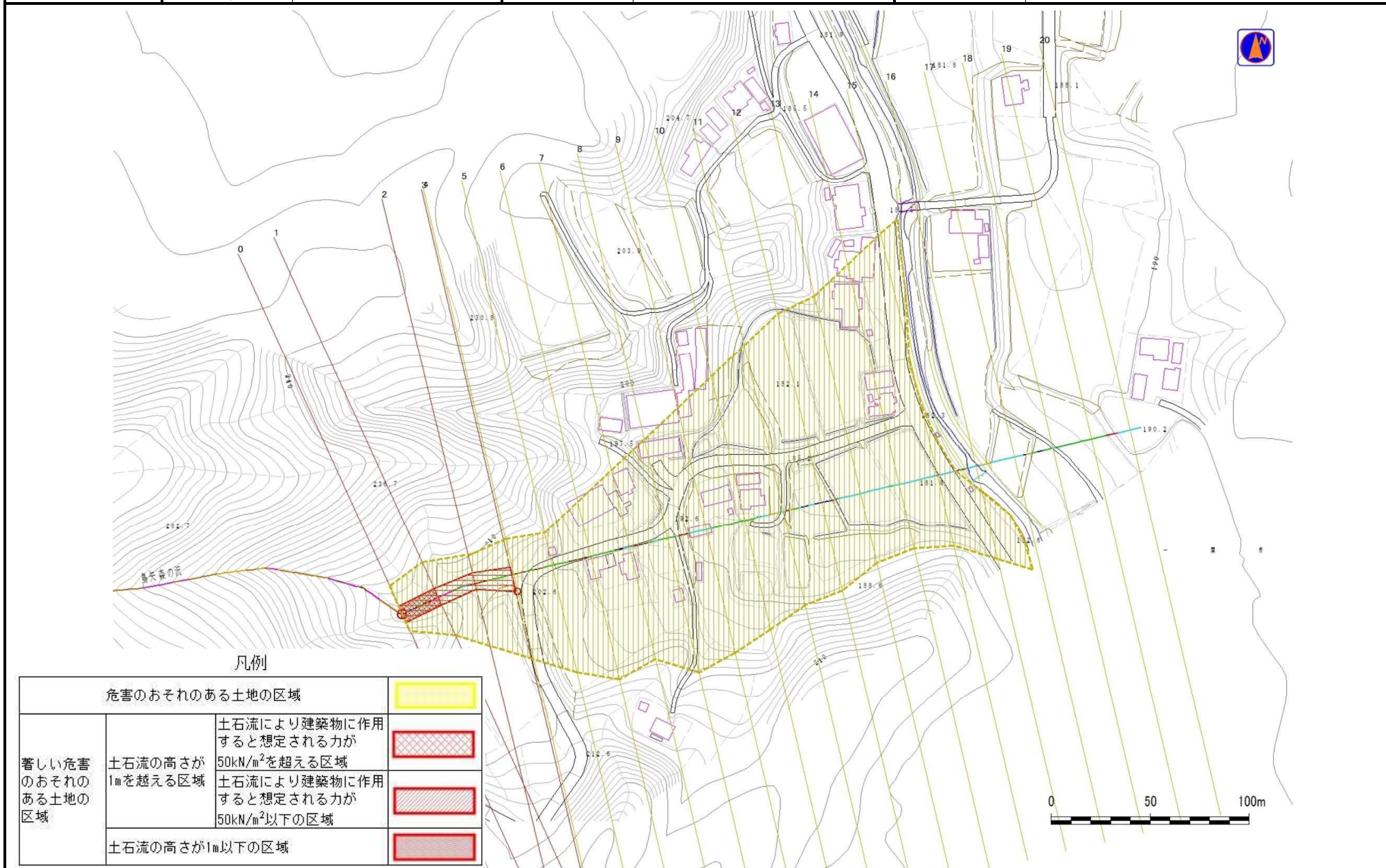
岩手県

土石流区域調査書

様式3-1 危害のおそれのある土地、著しい危害のおそれのある土地の設定図

調査年度 平成27年度

溪流の位置 溪流番号 A182105 溪流名 鳥矢森の沢 所在地 岩手県一関市室根町矢越字鳥矢森



土石流区域調査書

様式3-2 建築物に作用すると想定される衝撃に関する事項

調査年度	平成27年度
所在地	岩手県一関市室根町矢越字鳥矢森

溪流の位置	溪流番号	A182105	溪流名	鳥矢森の沢	所在地		
横断測線番号	土石流の高さh(m)	土石流の流体力Fd(kN/m ²)	建築物の耐力P2(kN/m ²)	横断測線番号	土石流の高さh(m)	土石流の流体力Fd(kN/m ²)	建築物の耐力P2(kN/m ²)
No.0	1.06	58.74	7.31				
No.1	1.07	56.01	7.28				
No.2	0.82	36.29	8.99				
No.3	0.52	17.96	13.32				
No.4	0.41	13.30	16.29				
No.5	0.37	10.72	17.93				
No.6	0.34	8.58	19.58				
No.7	0.30	5.87	21.99				
No.8	0.28	4.75	22.96				
No.9	0.28	4.28	23.32				
No.10	0.28	3.75	23.63				
No.11	0.27	3.24	23.79				
No.12	0.27	3.23	23.79				
No.13	0.27	3.05	23.80				
No.14	0.27	2.70	23.72				
No.15	0.28	2.31	23.44				
No.16	0.29	2.40	22.32				
No.17	0.42	2.82	16.06				
No.18	0.46	1.98	14.74				
No.19	0.62	0.91	11.31				
No.20	0.00	0.00	0.00				