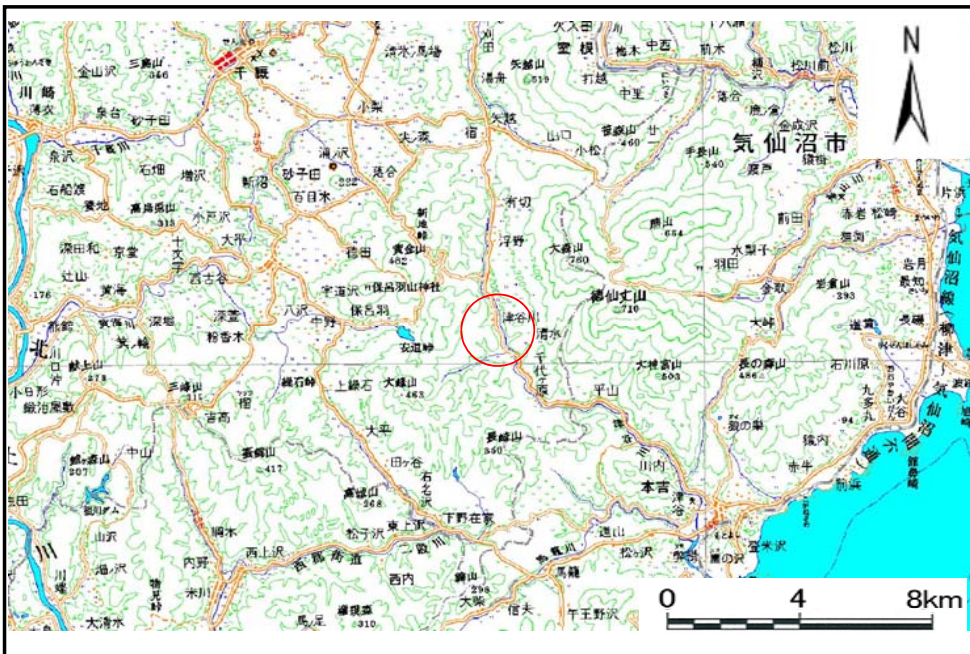


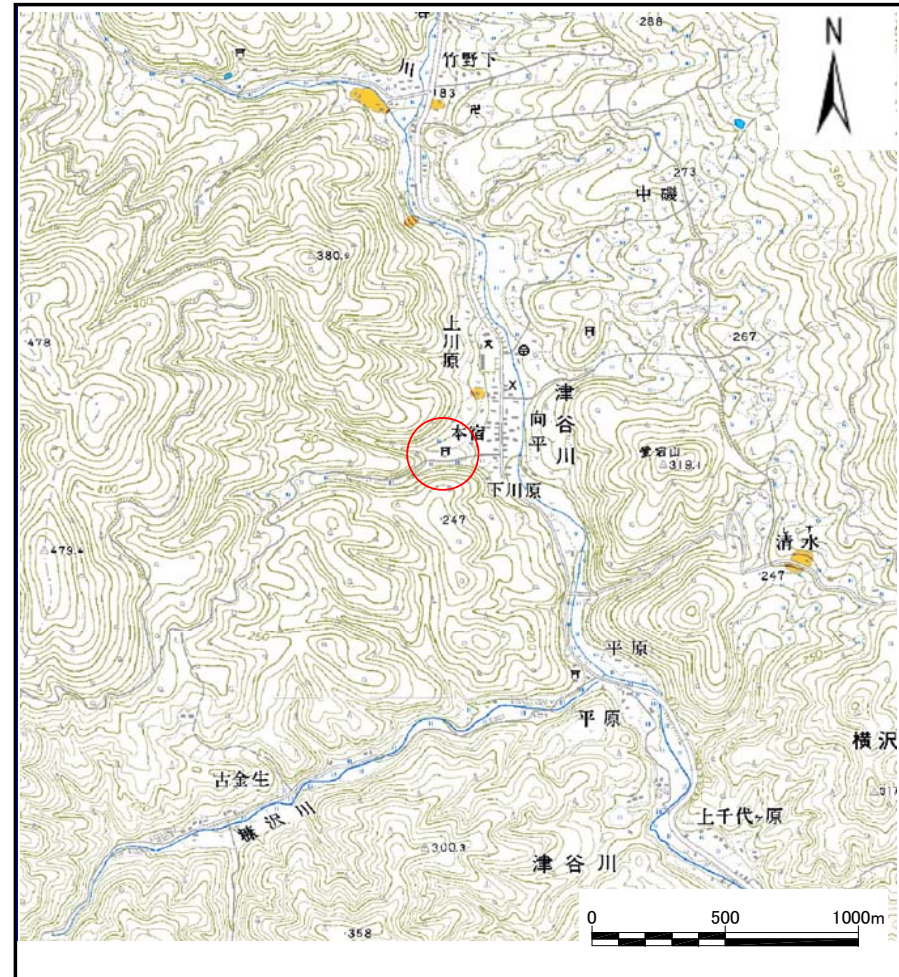
土砂災害防止に関する基礎調査(土石流)

表紙 位置位置図

自然現象の種類	土石流
溪流番号	A182004
水系名	津谷川
河川名	津谷川
溪流名	本宿の沢2
所在地	岩手県一関市室根町津谷川字本宿
調査機関	岩手県南広域振興局土木部千厩土木センター



位置図(S=1:200,000)



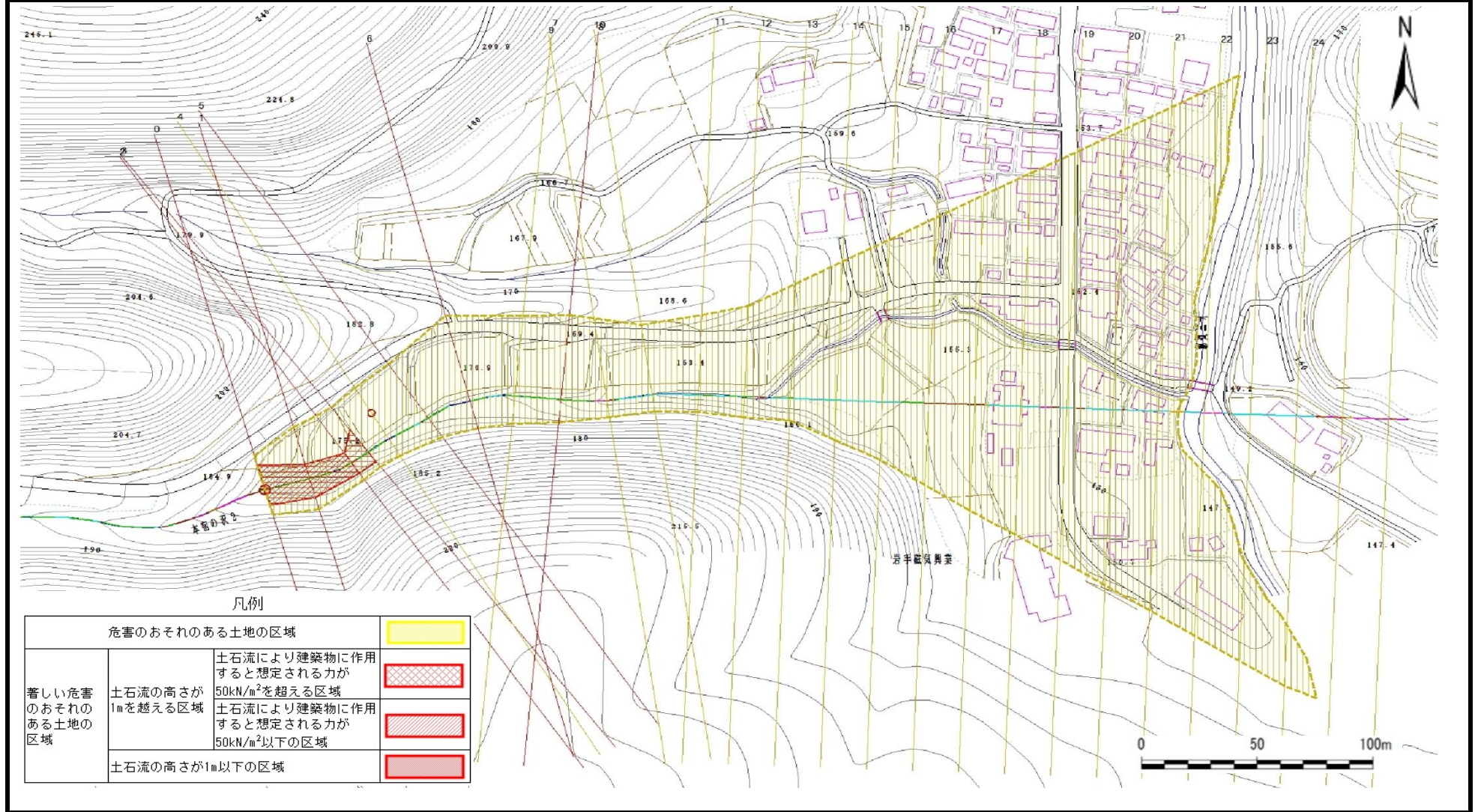
概要図(S=1:25,000)

土石流区域調査

様式3-1 危害のおそれのある土地、著しい危害のおそれのある土地の設定図

調査年度 平成28年度

溪流の位置 溪流番号 A182004 溪流名 本宿の沢2 所在地 岩手県一関市室根町津谷川字本宿



土石流区域調査

様式3-2 建築物に作用すると想定される衝撃に関する事項

調査年度 平成28年度

渓流の位置	溪流番号	A182004	溪流名	本宿の沢2	所在地	岩手県一関市室根町津谷川字本宿	
横断測線番号	土石流の高さh(m)	土石流の流体力Fd(kN/m ²)	建築物の耐力P2(kN/m ²)	横断測線番号	土石流の高さh(m)	土石流の流体力Fd(kN/m ²)	建築物の耐力P2(kN/m ²)
No.0	0.94	11.08	8.01				
No.1	1.05	12.56	7.33				
No.2	1.29	16.90	6.33				
No.3	0.95	11.33	7.95				
No.4	0.74	8.29	9.77				
No.5	0.95	12.19	7.95				
No.6	1.10	14.55	7.09				
No.7	0.73	8.49	9.87				
No.8	1.26	17.69	6.42				
No.9	0.72	8.74	10.00				
No.10	0.75	7.88	9.61				
No.11	0.78	6.62	9.38				
No.12	0.78	6.37	9.31				
No.13	0.78	6.47	9.37				
No.14	0.79	6.03	9.22				
No.15	0.81	5.41	9.02				
No.16	0.81	5.45	9.05				
No.17	0.77	5.97	9.40				
No.18	0.78	5.90	9.35				
No.19	0.80	5.61	9.15				
No.20	0.79	5.75	9.25				
No.21	0.78	5.86	9.32				
No.22	0.75	6.28	9.60				
No.23	0.86	4.49	8.63				
No.24	0.87	4.36	8.57				
No.25	1.10	2.30	7.08				
No.26	0.00	0.00	0.00				