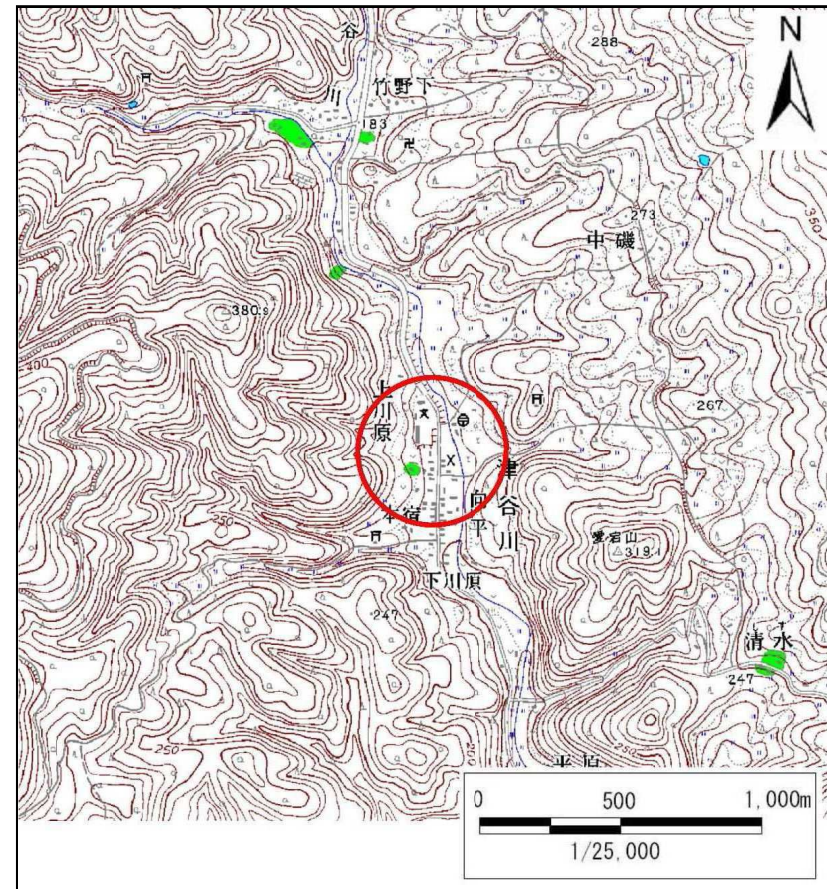


土砂災害防止に関する基礎調査(土石流)

表紙 位置,位置図

自然現象の種類	土石流
溪流番号	A182002-1
水系名	津谷川
河川名	津谷川
溪流名	上川原の沢
所在地	岩手県一関市室根町津谷川字上川原
調査機関	岩手県南広域振興局土木部千厩土木センター



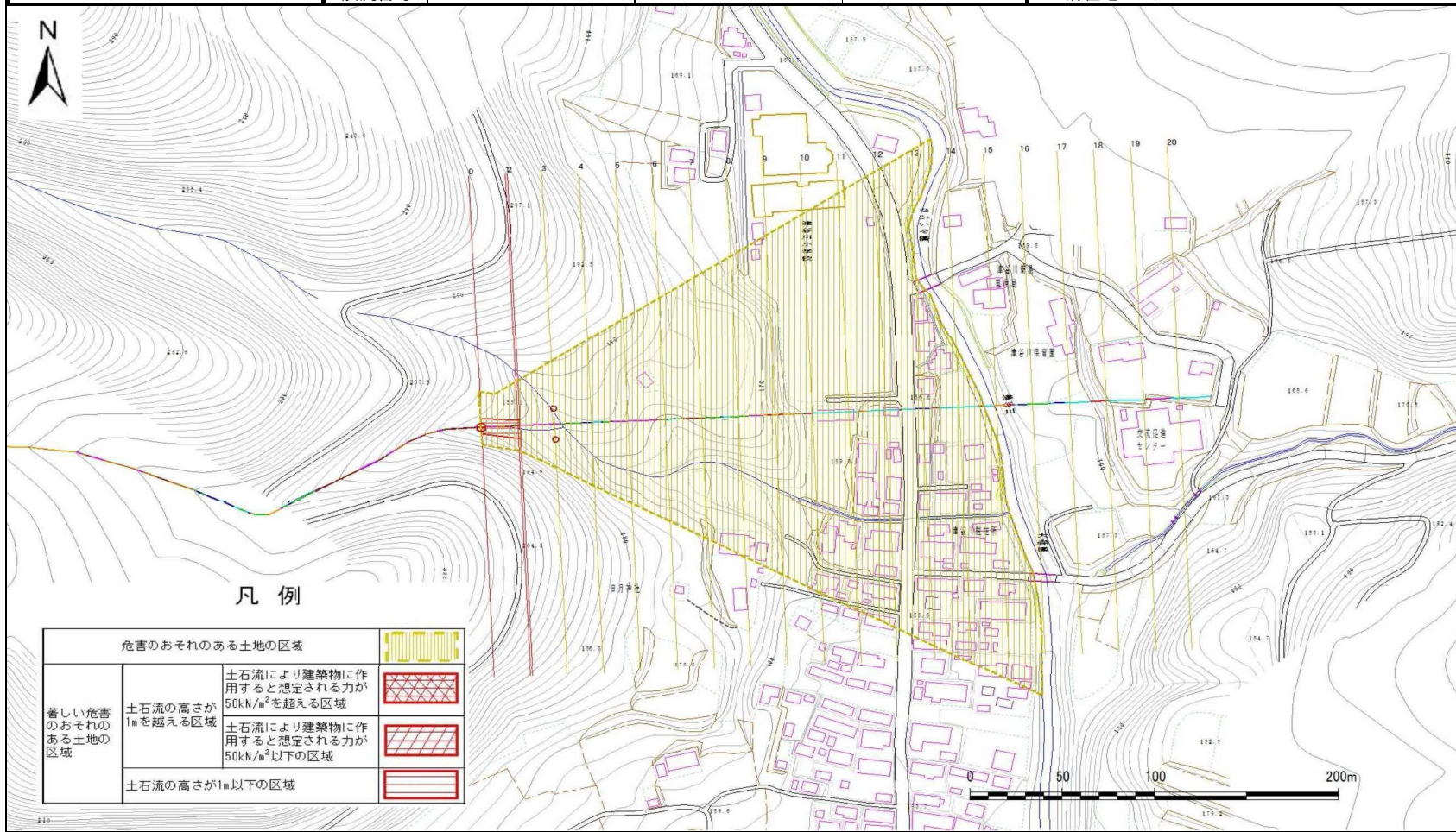
この地図は、国土地理院長の承認を得て、同院発行の数値地図20000(地図画像)及び数値地図25000(地図画像)を複製したものである。(承認番号 平26情複、第9号)
岩手県

土石流区域調書

様式3-1 危害のおそれのある土地、著しい危害のおそれのある土地の設定図

調査年度 平成25年度

溪流の位置 溪流番号 A182002-1 溪流名 上川原の沢 所在地 岩手県一関市室根町津谷川字上川原



土石流区域調書

様式3-2 建築物に作用すると想定される衝撃に関する事項

調査年度	平成25年度
------	--------

溪流の位置	溪流番号	A182002-1	溪流名	上川原の沢	所在地	岩手県一関市室根町津谷川字上川原
-------	------	-----------	-----	-------	-----	------------------

横断測線番号	土石流の高さh(m)	土石流の流体力Fd(kN/m ²)	建築物の耐力P2(kN/m ²)	横断測線番号	土石流の高さh(m)	土石流の流体力Fd(kN/m ²)	建築物の耐力P2(kN/m ²)
No.0	0.71	17.30	10.07				
No.1	0.64	14.24	11.05				
No.2	0.61	13.17	11.56				
No.3	0.46	9.38	14.80				
No.4	0.46	9.30	14.74				
No.5	0.45	8.33	14.97				
No.6	0.45	8.61	15.20				
No.7	0.45	7.13	15.22				
No.8	0.44	5.79	15.34				
No.9	0.43	5.97	15.55				
No.10	0.42	6.42	16.08				
No.11	0.43	5.99	15.58				
No.12	0.44	5.52	15.33				
No.13	0.45	4.67	15.21				
No.14	0.43	5.01	15.71				
No.15	0.44	4.79	15.39				
No.16	0.50	2.55	13.70				
No.17	0.48	2.73	14.14				
No.18	0.59	1.58	11.87				
No.19	0.00	0.00	0.00				
No.20	0.00	0.00	0.00				

岩手県