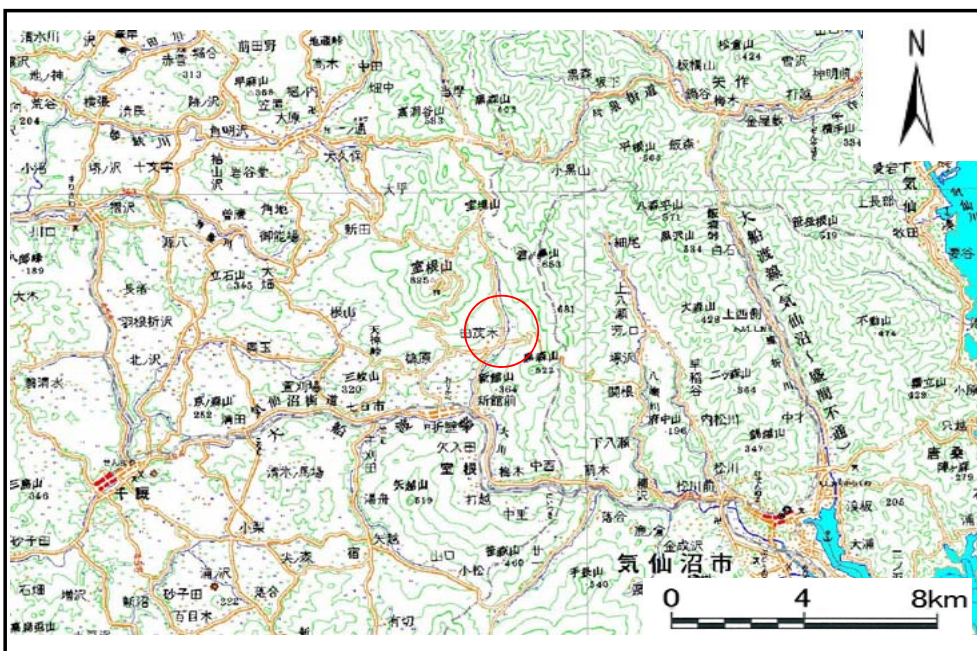


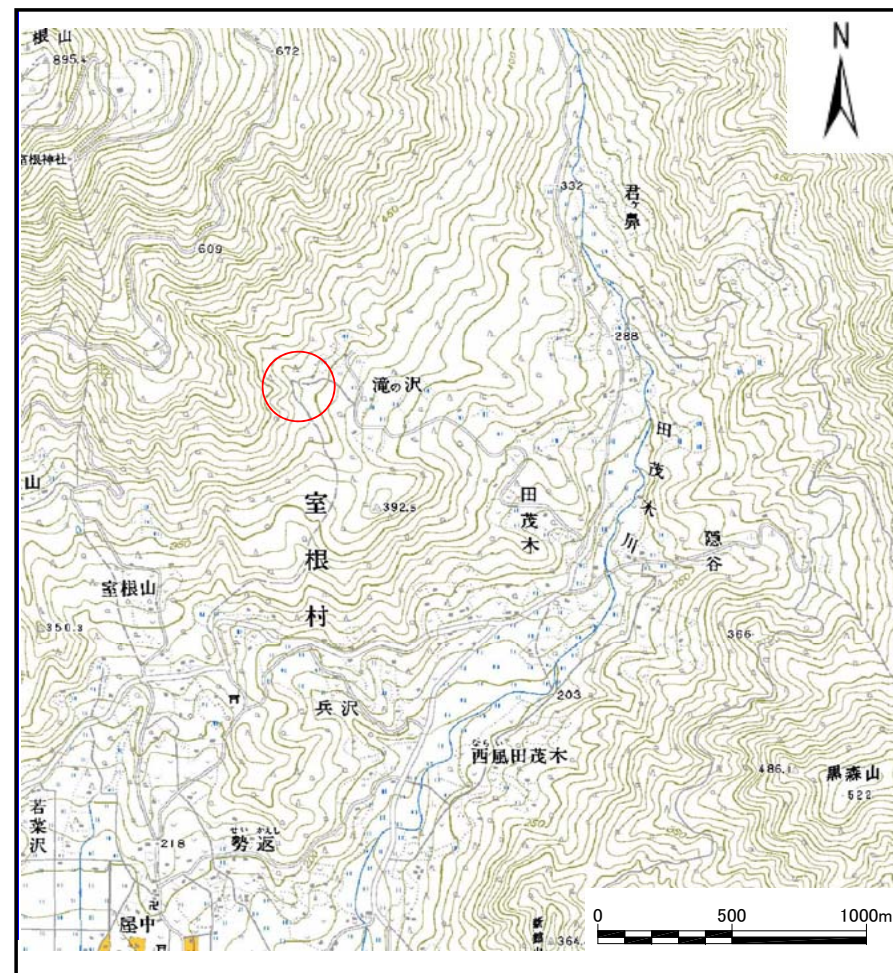
土砂災害防止に関する基礎調査(土石流)

表紙 位置位置図

自然現象の種類	土石流
溪流番号	A175004
水系名	大川
河川名	田茂木川
溪流名	滝の沢
所在地	岩手県一関市室根町折壁字滝ノ沢
調査機関	岩手県南広域振興局土木部千厩土木センター



位置図(S=1:200,000)



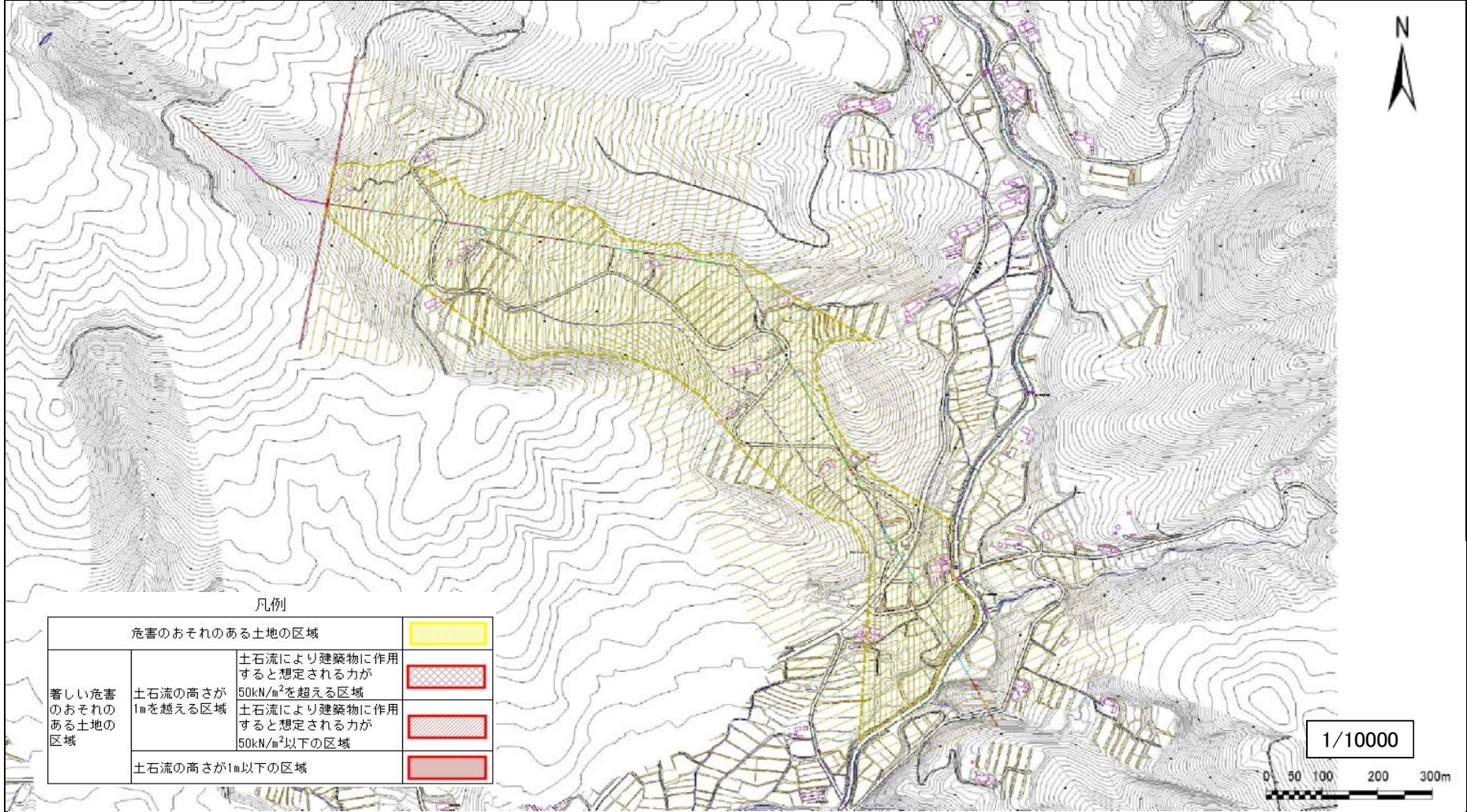
概況図(S=1:25,000)

土石流区域調査書

様式3-1 危害のおそれのある土地、著しい危害のおそれのある土地の設定図

調査年度	平成28年度
所在地	岩手県一関市室根町折壁字滝ノ沢

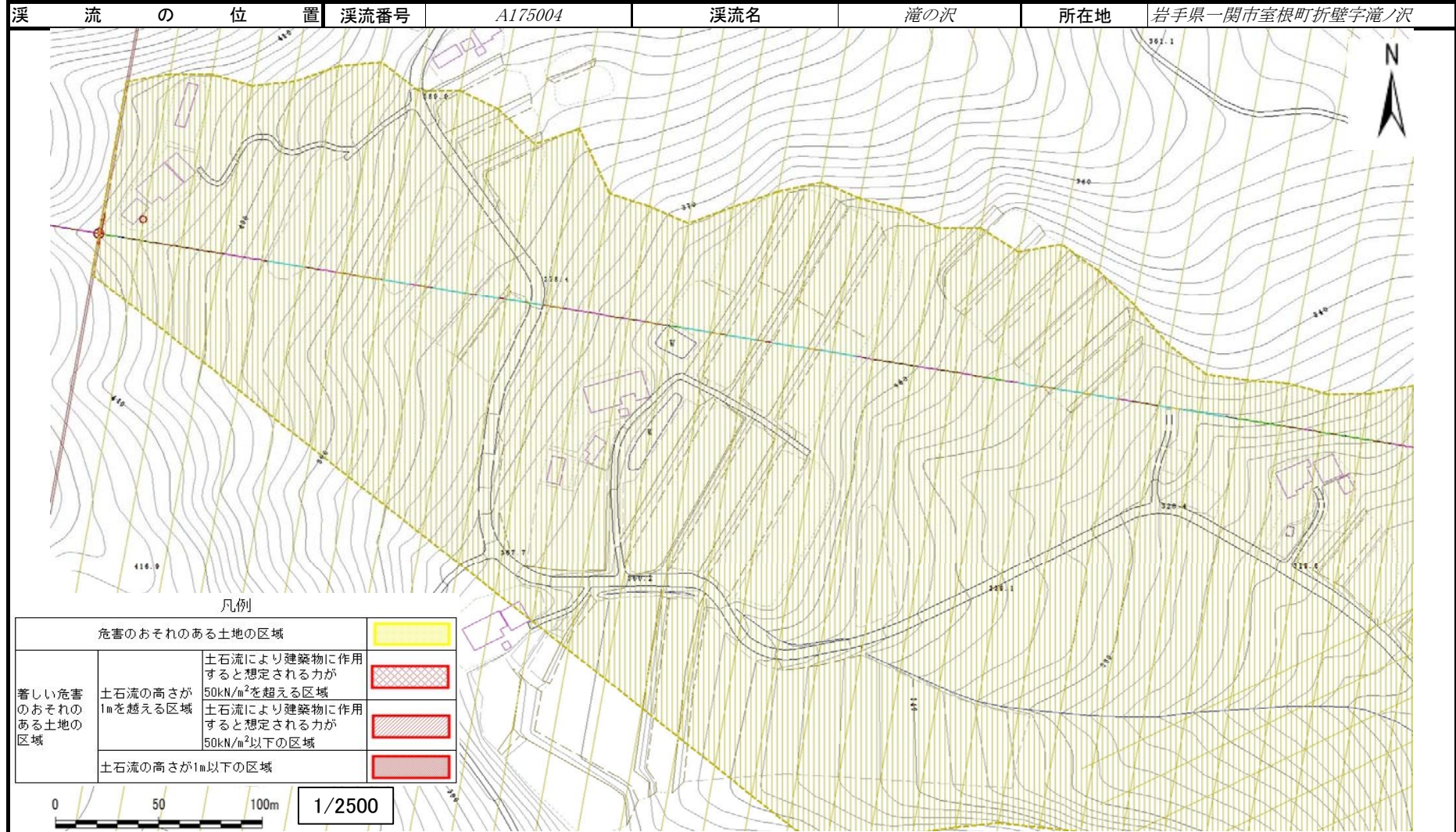
溪流の位置	溪流番号	A175004	溪流名	滝の沢	所在地	岩手県一関市室根町折壁字滝ノ沢
-------	------	---------	-----	-----	-----	-----------------



土石流区域調査

様式3-1-1 危害のおそれのある土地、著しい危害のおそれのある土地の設定図(分割図)

調査年度	平成28年度
所在地	岩手県一関市室根町折壁字滝ノ沢

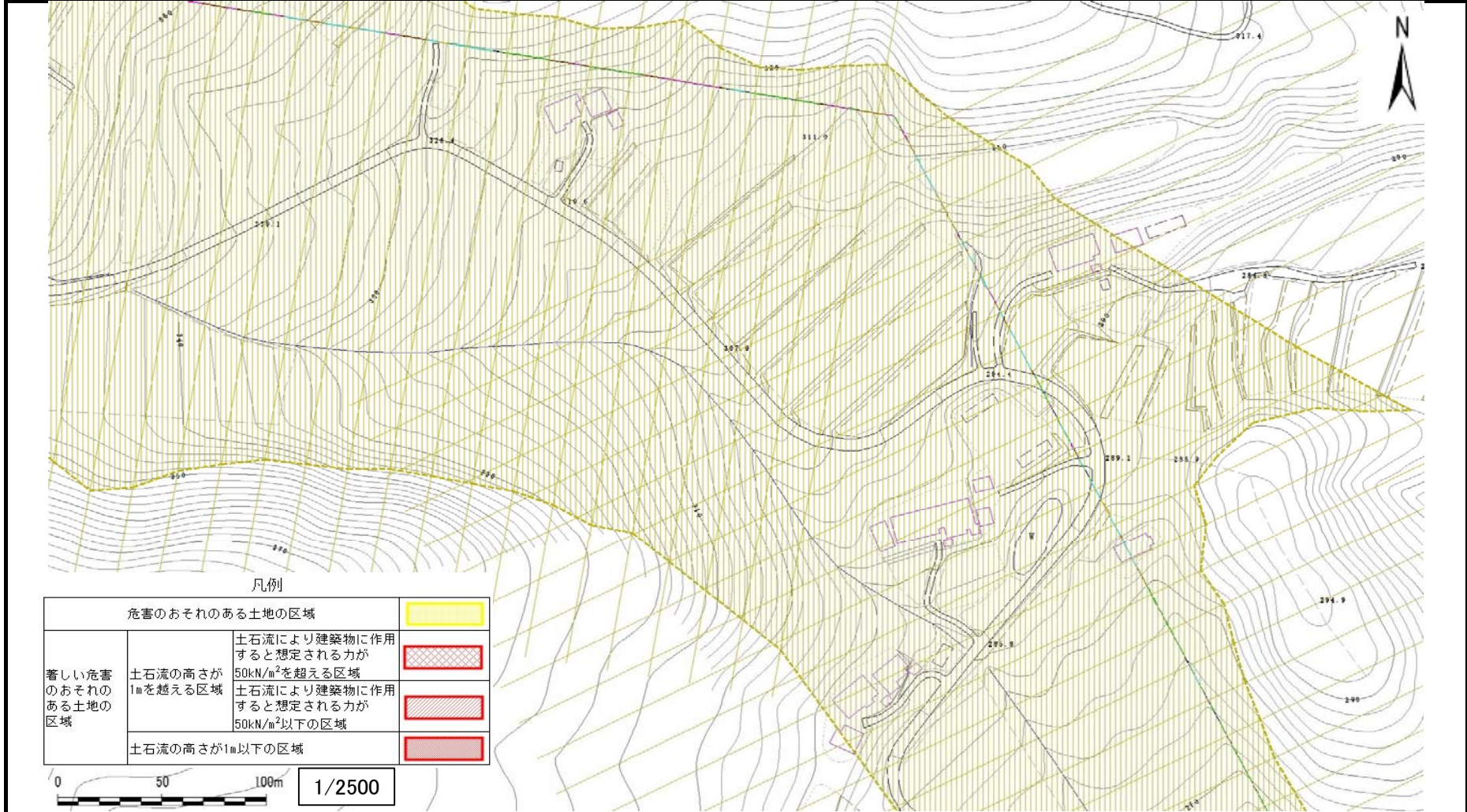


土石流区域調書

様式3-1-2 危害のおそれのある土地、著しい危害のおそれのある土地の設定図(分割図)

調査年度	平成28年度
所在地	岩手県一関市室根町折壁字滝ノ沢

溪流の位置	溪流番号	A175004	溪流名	滝の沢	所在地	
-------	------	---------	-----	-----	-----	--



凡例

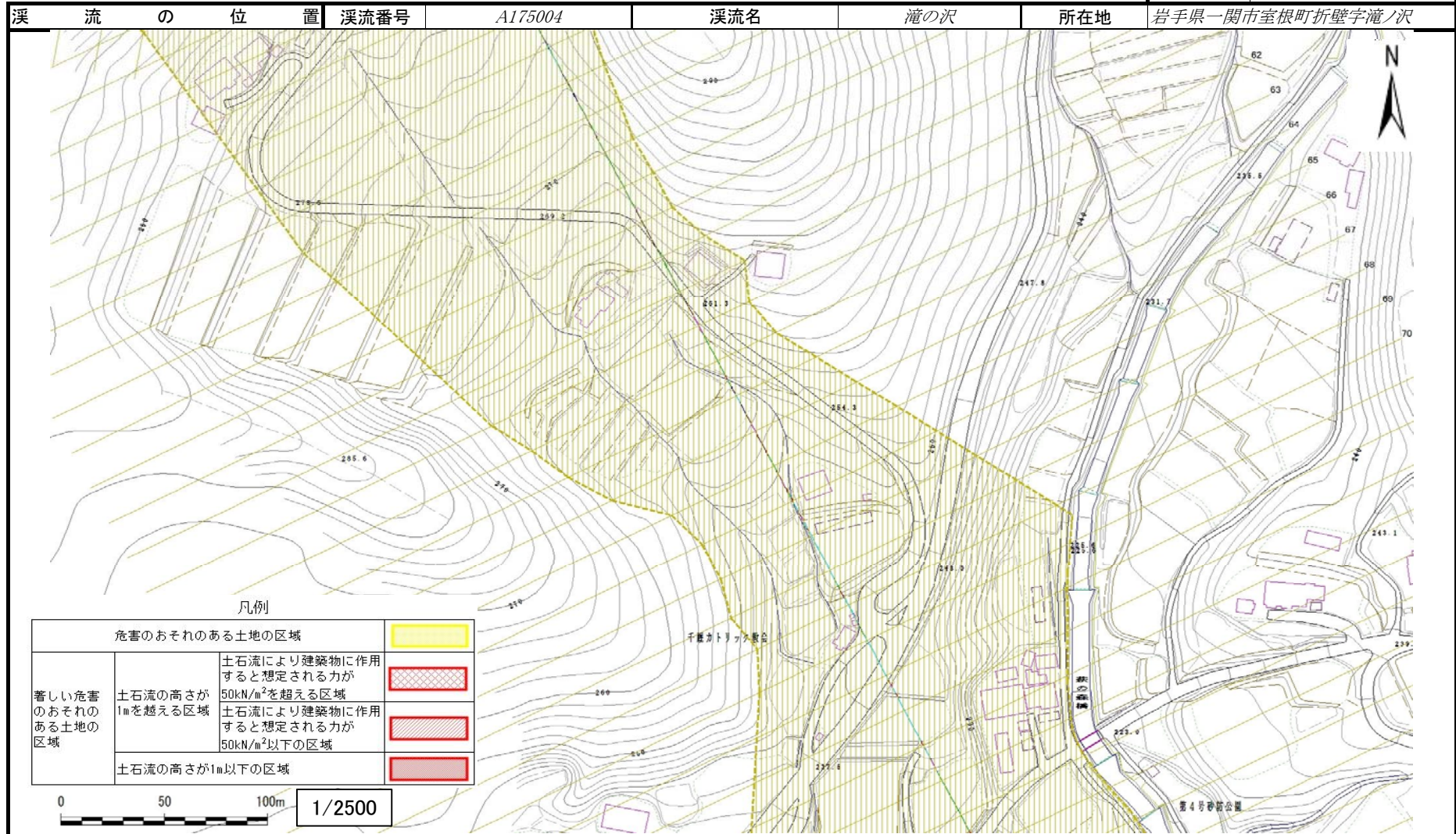
危害のおそれのある土地の区域			
著しい危害のおそれのある土地の区域	土石流の高さが1mを超える区域	土石流により建築物に作用すると想定される力が50kN/m ² を超える区域	
		土石流により建築物に作用すると想定される力が50kN/m ² 以下の区域	
	土石流の高さが1m以下の区域		

0 50 100m 1/2500

土石流区域調査

様式3-1-3 危害のおそれのある土地、著しい危害のおそれのある土地の設定図(分割図)

調査年度	平成28年度
所在地	岩手県一関市室根町折壁字滝ノ沢

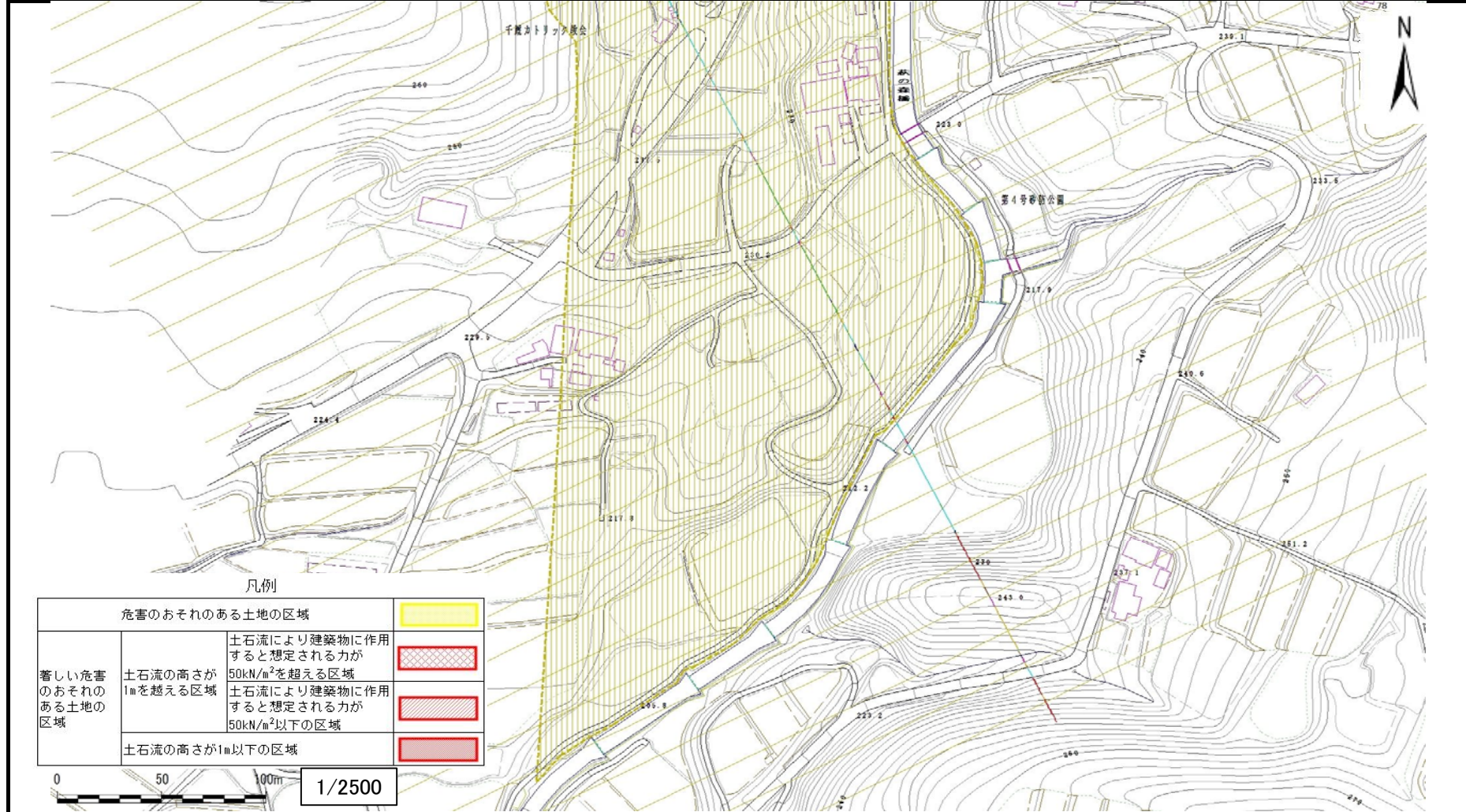


土石流区域調書

様式3-1-4 危害のおそれのある土地、著しい危害のおそれのある土地の設定図(分割図)

調査年度	平成28年度
所在地	岩手県一関市室根町折壁字滝ノ沢

溪流の位置	溪流番号	A175004	溪流名	滝の沢	所在地
-------	------	---------	-----	-----	-----



凡例		
危害のおそれのある土地の区域		
著しい危害のおそれのある土地の区域	土石流の高さが1mを超える区域	土石流により建築物に作用すると想定される力が50kN/m ² を超える区域
		土石流により建築物に作用すると想定される力が50kN/m ² 以下の区域
	土石流の高さが1m以下の区域	

0 50 100m 1/2500

土石流区域調書

様式3-2 建築物に作用すると想定される衝撃に関する事項

調査年度	平成28年度
所在地	岩手県一関市室根町折壁字滝ノ沢

溪流の位置	溪流番号	A175004	溪流名	滝の沢	所在地	調査年度	平成28年度
横断測線番号	土石流の高さh(m)	土石流の流体力Fd(kN/m ²)	建築物の耐力P2(kN/m ²)	横断測線番号	土石流の高さh(m)	土石流の流体力Fd(kN/m ²)	建築物の耐力P2(kN/m ²)
No.0	0.62	15.71	11.34	No.27	0.45	6.73	15.11
No.1	0.62	15.53	11.40	No.28	0.45	6.57	14.94
No.2	0.50	10.92	13.77	No.29	0.47	6.24	14.60
No.3	0.49	10.04	13.99	No.30	0.46	6.28	14.64
No.4	0.48	9.41	14.14	No.31	0.47	6.24	14.60
No.5	0.48	9.50	14.20	No.32	0.47	5.72	14.57
No.6	0.48	9.09	14.21	No.33	0.47	5.70	14.57
No.7	0.48	9.21	14.30	No.34	0.45	6.21	15.16
No.8	0.46	9.72	14.65	No.35	0.45	6.10	15.03
No.9	0.47	9.44	14.46	No.36	0.46	5.97	14.88
No.10	0.48	8.67	14.30	No.37	0.46	5.81	14.71
No.11	0.48	8.65	14.31	No.38	0.47	4.93	14.45
No.12	0.47	8.13	14.40	No.39	0.47	4.63	14.37
No.13	0.46	8.66	14.82	No.40	0.46	4.85	14.68
No.14	0.46	8.74	14.88	No.41	0.46	4.87	14.70
No.15	0.46	8.76	14.90	No.42	0.65	9.11	10.85
No.16	0.47	8.41	14.63	No.43	0.49	6.39	13.86
No.17	0.47	8.28	14.52	No.44	0.50	6.15	13.62
No.18	0.47	7.41	14.51	No.45	0.51	6.11	13.58
No.19	0.47	7.45	14.55	No.46	0.51	6.05	13.52
No.20	0.46	7.57	14.66	No.47	0.52	5.80	13.27
No.21	0.47	7.44	14.55	No.48	0.50	6.33	13.80
No.22	0.45	7.92	14.96	No.49	0.49	6.55	14.02
No.23	0.47	7.46	14.56	No.50	0.48	6.73	14.19
No.24	0.47	6.77	14.57	No.51	0.49	6.42	13.89
No.25	0.47	6.23	14.59	No.52	0.51	6.10	13.57
No.26	0.45	6.63	15.01	No.53	0.52	5.86	13.33

土石流区域調書

様式3-2 建築物に作用すると想定される衝撃に関する事項

調査年度	平成28年度
------	--------

溪流の位置	溪流番号	A175004	溪流名	滝の沢	所在地	岩手県一関市室根町折壁字滝ノ沢	
横断測線番号	土石流の高さh(m)	土石流の流体力Fd(kN/m ²)	建築物の耐力P2(kN/m ²)	横断測線番号	土石流の高さh(m)	土石流の流体力Fd(kN/m ²)	建築物の耐力P2(kN/m ²)
No.54	0.53	5.56	13.02	No.81	0.52	5.71	13.17
No.55	0.53	5.49	12.95	No.82	0.46	7.21	14.64
No.56	0.52	5.69	13.15	No.83	0.49	6.52	13.99
No.57	0.51	5.93	13.40	No.84	0.50	6.16	13.64
No.58	0.51	5.90	13.38	No.85	0.53	5.56	13.02
No.59	0.50	6.16	13.63	No.86	0.88	1.19	8.49
No.60	0.52	5.79	13.26	No.87	0.00	0.00	0.00
No.61	0.52	5.87	13.34	No.88	0.00	0.00	0.00
No.62	0.52	5.81	13.28	No.89	0.00	0.00	0.00
No.63	0.52	5.87	13.34	No.90	0.00	0.00	0.00
No.64	0.51	5.92	13.39				
No.65	0.51	6.04	13.51				
No.66	0.50	6.19	13.66				
No.67	0.50	6.26	13.73				
No.68	0.50	6.17	13.64				
No.69	0.52	5.77	13.24				
No.70	0.50	6.15	13.62				
No.71	0.51	6.08	13.55				
No.72	0.53	5.54	13.00				
No.73	0.53	5.66	13.12				
No.74	0.53	5.67	13.13				
No.75	0.52	5.84	13.31				
No.76	0.53	5.58	13.04				
No.77	0.53	5.63	13.10				
No.78	0.53	5.62	13.08				
No.79	0.51	5.95	13.42				
No.80	0.53	5.61	13.07				