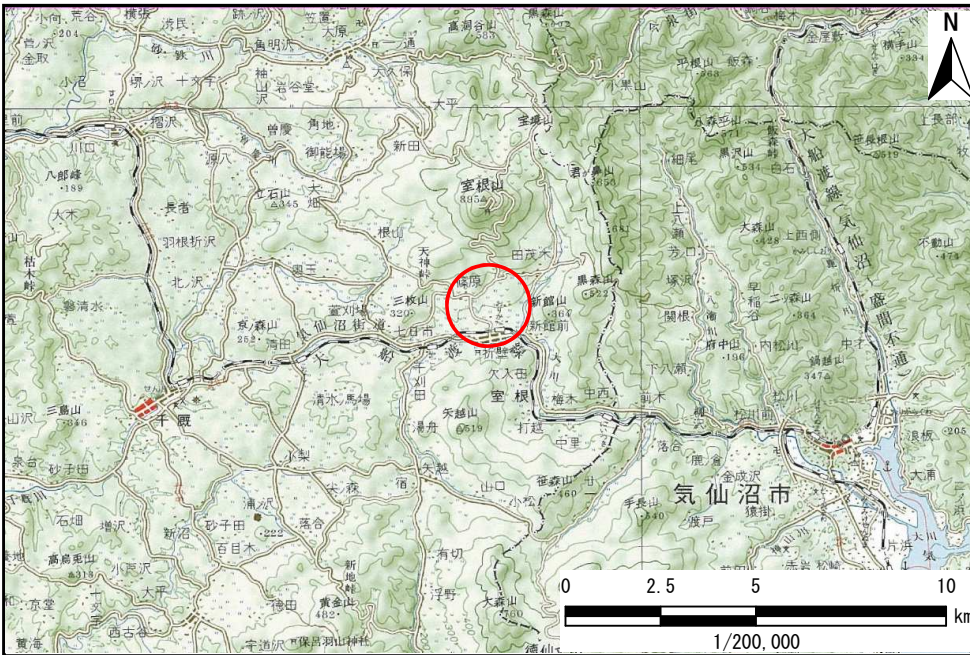


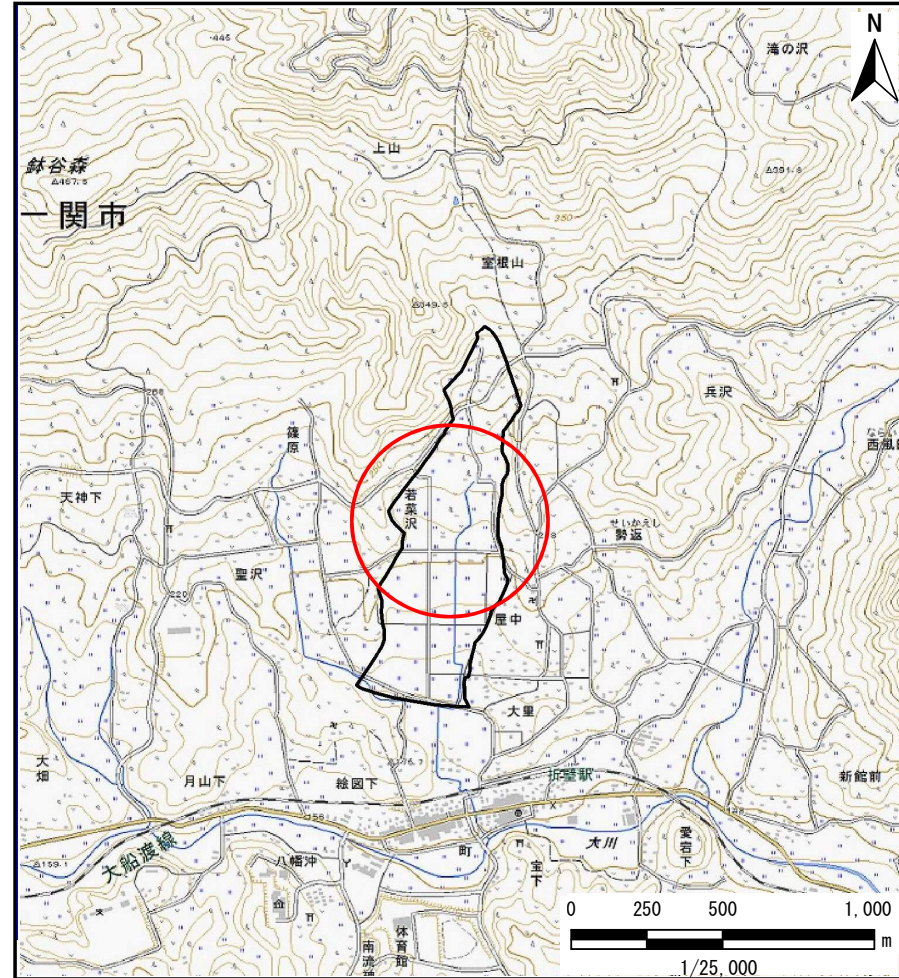
土砂災害防止に関する基礎調査(土石流)

表紙 位置,位置図

自然現象の種類	土石流
溪流番号	A175003
水系名	北上川
河川名	大川
溪流名	若菜沢の沢
所在地	一関市室根町折壁若菜沢
調査機関	県南広域振興局土木部 千厩土木センター



位置図(S=1:200,000)



概況図(S=1:25,000)

国土地理院の電子地形図200000『一関』及び電子地形図25000『折壁』を掲載

土石流区域調書

様式3-1 危害のおそれのある土地、著しい危害のおそれのある土地の設定図(1/2)

調査年度

平成30年度

溪流の位置

溪流番号

A175003

溪流名

若菜沢の沢

所在地

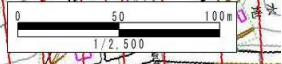
一関市室根町折壁若菜沢



凡例

- 基準地点
- 流下経路
- (流下経路の色区分と溪床勾配)
 - 0' ~ 2' (Blue)
 - 2' ~ 3' (Green)
 - 3' ~ 7' (Yellow)
 - 7' ~ 10' (Orange)
 - 10' ~ 15' (Pink)
 - 15' ~ 20' (Light Red)
 - 20' ~ 30' (Red)
 - 30' ~ (Dark Red)
- 横断測線 (耐力 ≤ 流体力)
- 横断測線 (流体力 < 耐力)
- 写真撮影位置

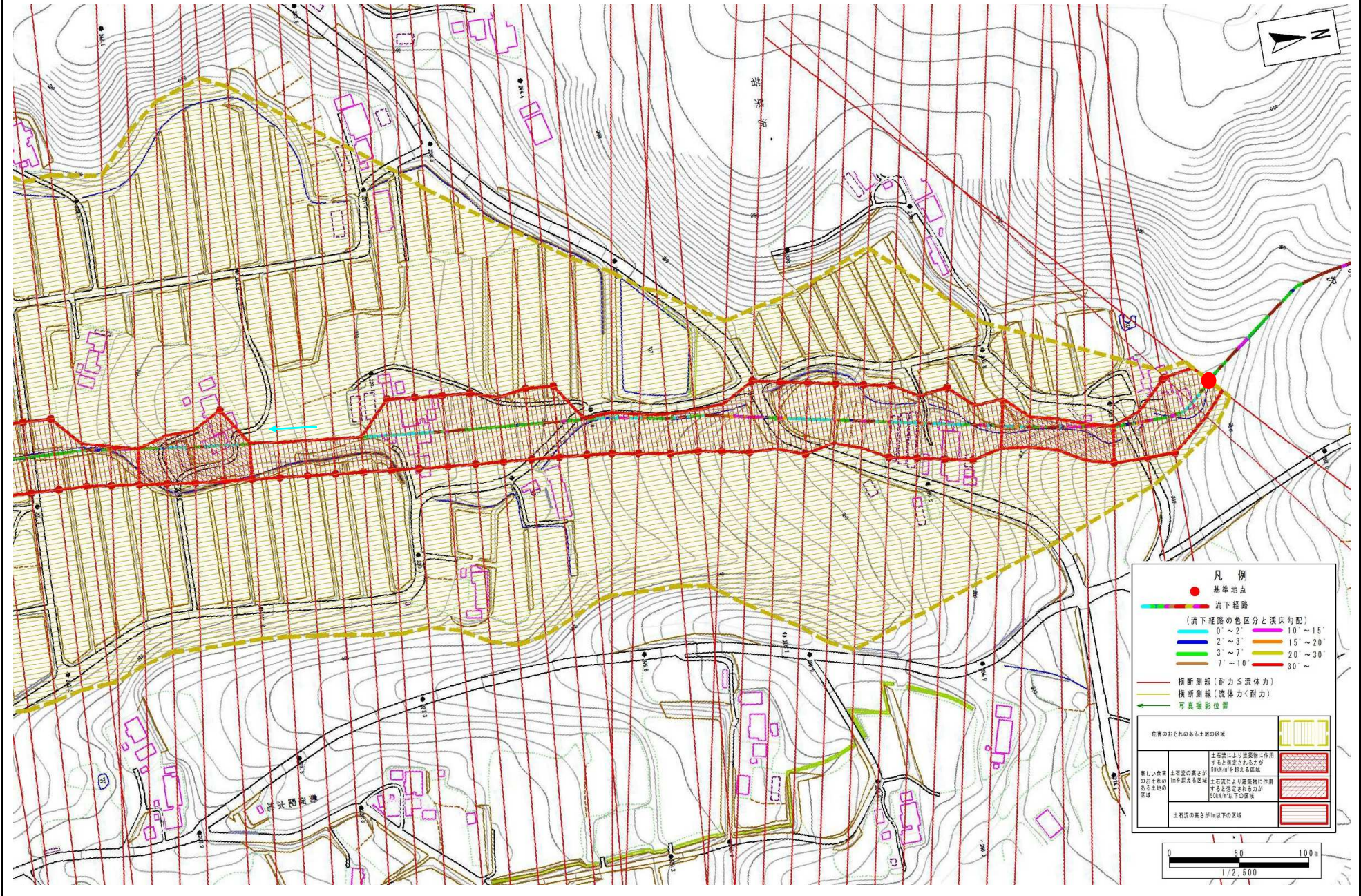
危害のおそれのある土地の区域	
著しい危害のおそれのある土地の区域	土石流の高さが10mを超える区域 土石流により建築物に作用すると想定される力が50kN/m ² を超える区域
危害のおそれのある土地の区域	土石流の高さが10m以下の区域 土石流により建築物に作用すると想定される力が50kN/m ² 以下の区域
	土石流の高さが10m以下の区域



土石流区域調査書

様式3-1 危害のおそれのある土地、著しい危害のおそれのある土地の設定図(2/2)

調査年度	平成30年度
溪流名	若菜沢の沢
所在地	一関市室根町折壁若菜沢
溪流番号	A175003
溪流の位置	

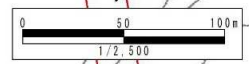


凡例

- 基準地点
- 流下経路
- (流下経路の色区分と渓床勾配)
 - 0' ~ 2' 10' ~ 15'
 - 2' ~ 3' 15' ~ 20'
 - 3' ~ 7' 20' ~ 30'
 - 7' ~ 10' 30' ~
- 横断測線 (耐力 ≤ 流体力)
- 横断測線 (流体力 < 耐力)
- ← 写真撮影位置

危害のおそれのある土地の区域

土石流により建築物に作用すると想定される区域	(Pattern: Diagonal lines)
土石流の高さが50m以下で建築物に作用すると想定される区域	(Pattern: Horizontal lines)
土石流の高さが50m以下の区域	(Pattern: Vertical lines)



土石流区域調書

様式3-2 建築物に作用すると想定される衝撃に関する事項

調査年度	平成30年度
------	--------

溪	流	の	位	置	溪流番号	A175003	溪流名	若菜沢の沢	所在地	一関市室根町折壁若菜沢	
横断測線番号	土石流の高さh(m)	土石流の流体力Fd(kN/m ²)	建築物の耐力P2(kN/m ²)	横断測線番号	土石流の高さh(m)	土石流の流体力Fd(kN/m ²)	建築物の耐力P2(kN/m ²)	横断測線番号	土石流の高さh(m)	土石流の流体力Fd(kN/m ²)	建築物の耐力P2(kN/m ²)
No.0	1.42	31.12	5.93	No.27	0.94	14.41	8.00	No.27	0.94	14.41	8.00
No.1	0.94	17.96	7.99	No.28	0.97	13.65	7.83	No.28	0.97	13.65	7.83
No.2	0.94	18.03	8.01	No.29	0.98	12.83	7.79	No.29	0.98	12.83	7.79
No.3	0.94	17.37	8.00	No.30	0.98	11.82	7.74	No.30	0.98	11.82	7.74
No.4	0.94	14.78	8.01	No.31	0.99	11.09	7.68	No.31	0.99	11.09	7.68
No.5	1.41	26.19	5.95	No.32	1.00	10.90	7.67	No.32	1.00	10.90	7.67
No.6	1.53	30.93	5.66	No.33	0.98	11.32	7.78	No.33	0.98	11.32	7.78
No.7	1.56	31.57	5.59	No.34	0.98	11.13	7.73	No.34	0.98	11.13	7.73
No.8	1.17	21.52	6.80	No.35	1.00	10.53	7.63	No.35	1.00	10.53	7.63
No.9	0.95	15.69	7.94	No.36	1.02	9.53	7.53	No.36	1.02	9.53	7.53
No.10	0.97	14.64	7.85	No.37	1.04	8.70	7.41	No.37	1.04	8.70	7.41
No.11	0.94	15.54	8.03	No.38	1.05	8.22	7.34	No.38	1.05	8.22	7.34
No.12	0.97	14.16	7.84	No.39	1.04	8.45	7.42	No.39	1.04	8.45	7.42
No.13	0.96	14.34	7.87	No.40	0.95	10.17	7.97	No.40	0.95	10.17	7.97
No.14	0.92	15.66	8.16	No.41	0.93	10.45	8.06	No.41	0.93	10.45	8.06
No.15	0.96	14.48	7.91	No.42	0.94	10.25	8.00	No.42	0.94	10.25	8.00
No.16	0.97	13.62	7.82	No.43	0.95	10.17	7.97	No.43	0.95	10.17	7.97
No.17	0.97	13.73	7.84	No.44	0.93	10.45	8.06	No.44	0.93	10.45	8.06
No.18	0.93	14.86	8.09	No.45	0.93	10.49	8.07	No.45	0.93	10.49	8.07
No.19	0.93	14.80	8.08	No.46	0.92	10.75	8.15	No.46	0.92	10.75	8.15
No.20	0.92	15.13	8.15	No.47	0.91	10.94	8.21	No.47	0.91	10.94	8.21
No.21	0.94	14.49	8.01	No.48	0.93	10.60	8.11	No.48	0.93	10.60	8.11
No.22	0.92	15.25	8.18	No.49	0.93	10.45	8.06	No.49	0.93	10.45	8.06
No.23	0.95	14.33	7.98	No.50	1.00	9.20	7.67	No.50	1.00	9.20	7.67
No.24	0.97	13.69	7.84	No.51	1.02	8.81	7.54	No.51	1.02	8.81	7.54
No.25	0.94	14.61	8.04	No.52	1.01	8.86	7.55	No.52	1.01	8.86	7.55
No.26	0.94	14.63	8.05	No.53	1.02	8.84	7.55	No.53	1.02	8.84	7.55

土石流区域調査書

様式3-2 建築物に作用すると想定される衝撃に関する事項

調査年度 平成30年度

渓流の位置	溪流番号	A175003	溪流名	若菜沢の沢	所在地	一関市室根町折壁若菜沢	
横断測線番号	土石流の高さh(m)	土石流の流体力Fd(kN/m ²)	建築物の耐力P2(kN/m ²)	横断測線番号	土石流の高さh(m)	土石流の流体力Fd(kN/m ²)	建築物の耐力P2(kN/m ²)
No.54	1.04	8.39	7.40				
No.55	1.06	7.97	7.30				
No.56	1.06	7.93	7.29				
No.57	1.06	7.94	7.29				
No.58	1.06	7.96	7.30				
No.59	1.05	8.12	7.35				
No.60	1.03	8.51	7.49				
No.61	1.00	8.95	7.64				
No.62	1.03	8.43	7.46				
No.63	1.09	7.14	7.13				
No.64	1.10	7.03	7.11				
No.65	1.10	6.95	7.09				
No.66	1.09	7.08	7.14				
No.67	1.07	7.34	7.24				
No.68	1.10	7.02	7.12				
No.69	1.11	6.86	7.07				
No.70	1.13	6.34	6.94				
No.71	1.17	5.70	6.77				
No.72	1.27	4.56	6.38				
No.73	1.09	6.20	7.14				