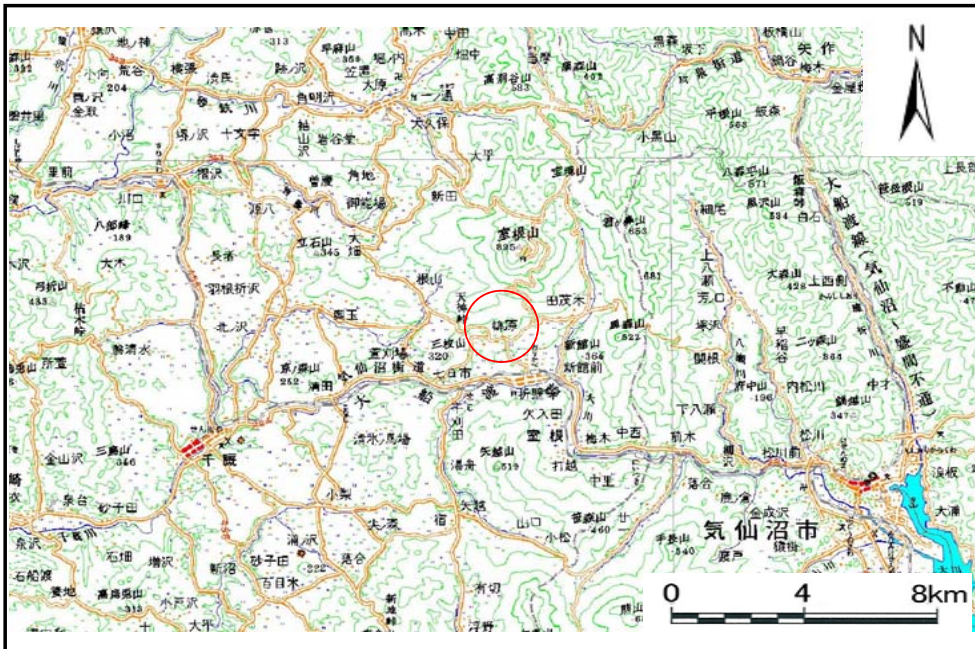


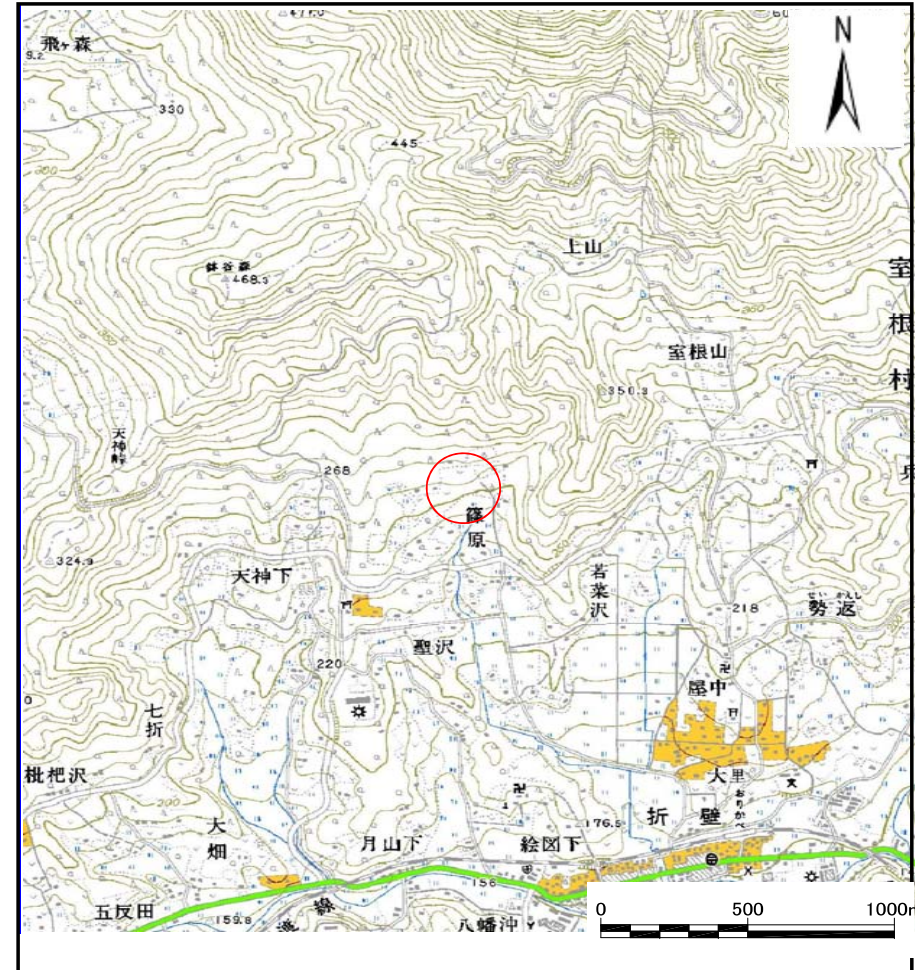
土砂災害防止に関する基礎調査(土石流)

表紙 位置,位置図

自然現象の種類	土石流
溪流番号	A175002
水系名	北上川
河川名	千厩川
溪流名	篠原の沢
所在地	岩手県一関市室根町折壁字篠原
調査機関	岩手県南広域振興局土木部千厩土木センター



位置図(S=1:200,000)

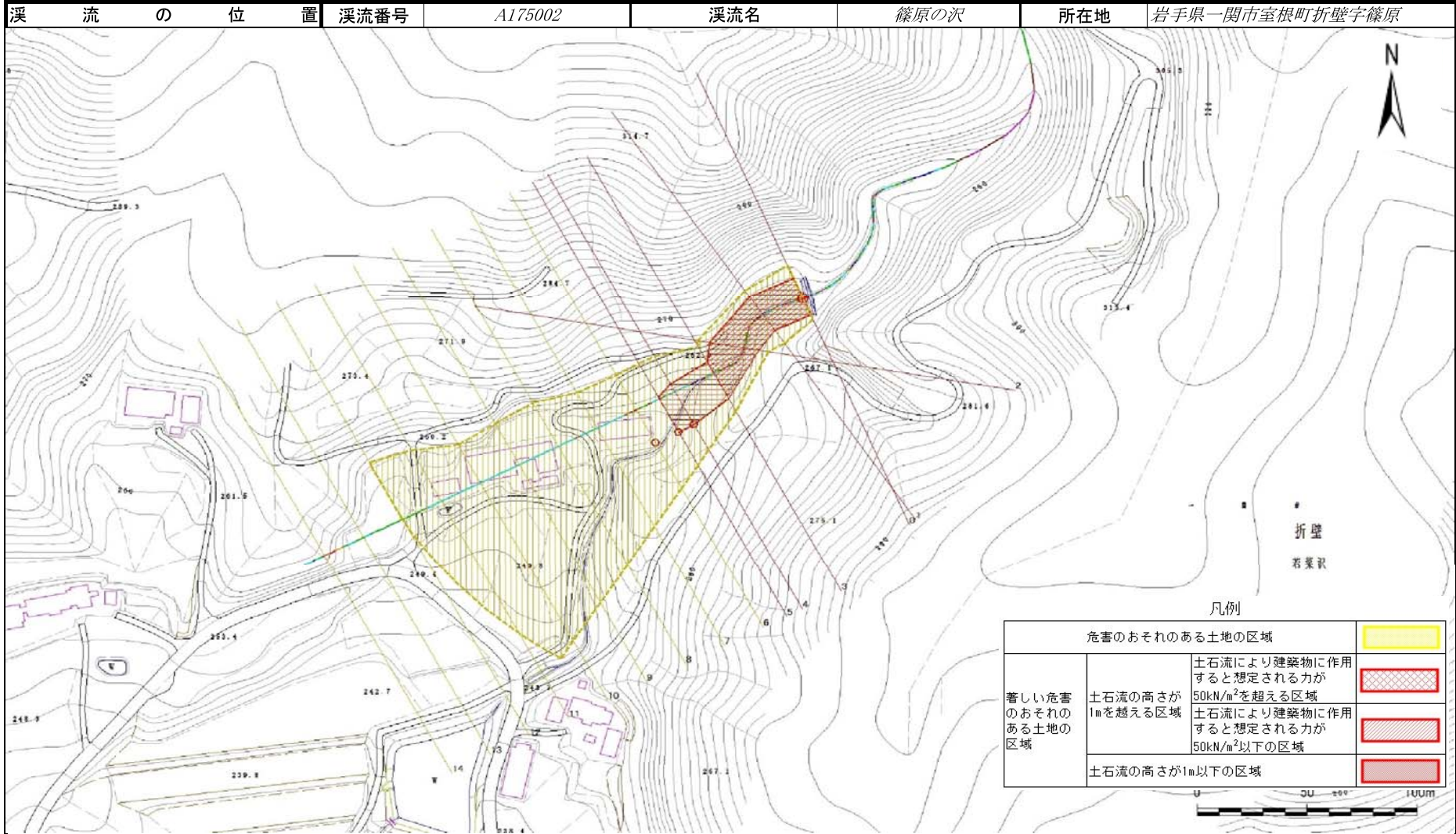


概況図(S=1:25,000)

土石流区域調査

様式3-1 危害のおそれのある土地、著しい危害のおそれのある土地の設定図

調査年度	平成28年度
所在地	岩手県一関市室根町折壁字篠原



土石流区域調書

様式3-2 建築物に作用すると想定される衝撃に関する事項

調査年度	平成28年度
------	--------

溪流の位置	溪流番号	A175002	溪流名	篠原の沢	所在地	岩手県一関市室根町折壁字篠原
-------	------	---------	-----	------	-----	----------------

横断測線番号	土石流の高さh(m)	土石流の流体力Fd(kN/m ²)	建築物の耐力P2(kN/m ²)	横断測線番号	土石流の高さh(m)	土石流の流体力Fd(kN/m ²)	建築物の耐力P2(kN/m ²)
No.0	1.28	23.02	6.36				
No.1	1.28	21.13	6.37				
No.2	1.20	18.13	6.65				
No.3	1.29	17.05	6.34				
No.4	0.93	8.64	8.11				
No.5	0.94	8.07	8.02				
No.6	0.95	7.82	7.97				
No.7	0.93	8.07	8.07				
No.8	0.94	7.91	8.01				
No.9	0.96	7.36	7.88				
No.10	0.98	6.75	7.75				
No.11	1.08	4.96	7.20				
No.12	1.09	4.83	7.15				
No.13	1.25	3.36	6.46				
No.14	0.00	0.00	0.00				