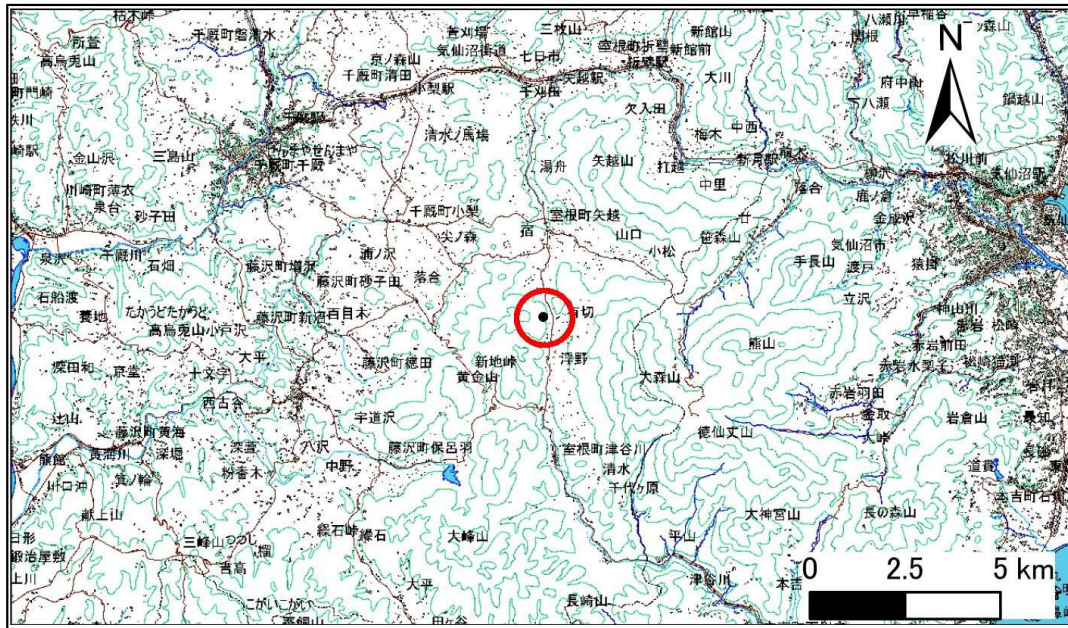


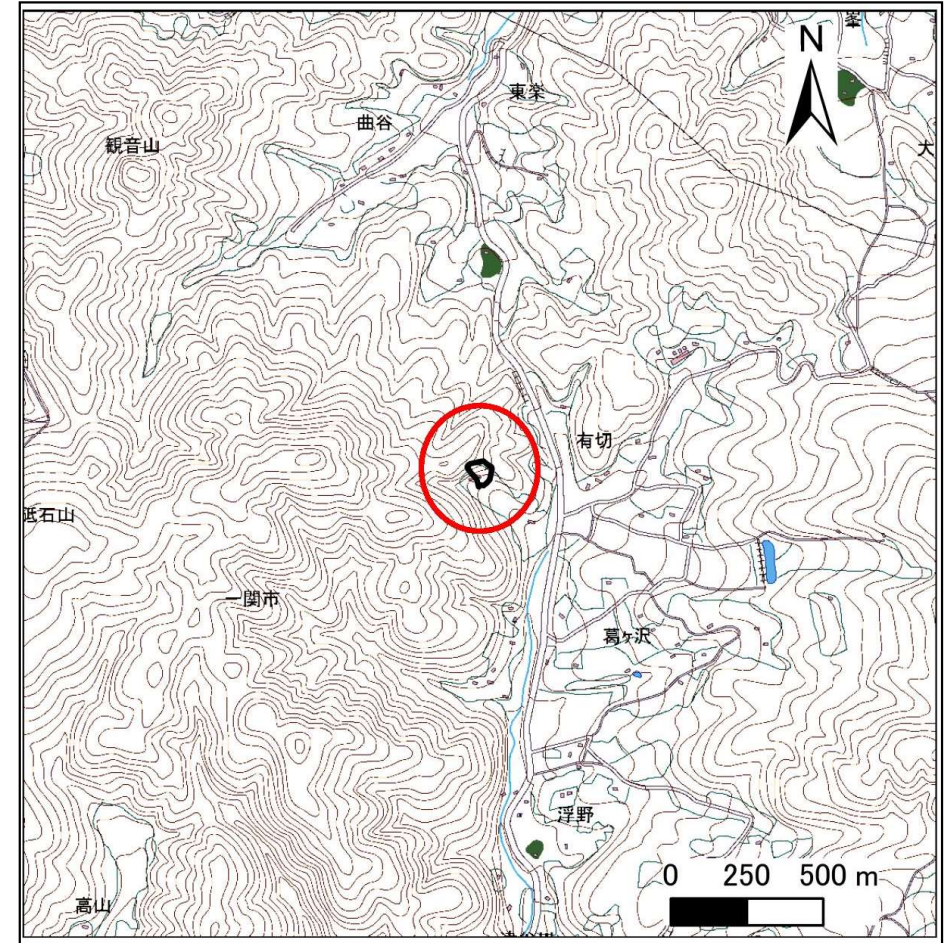
土砂災害防止に関する基礎調査(急傾斜地の崩壊)

表紙 概況、位置図

自然現象の種類	急傾斜地の崩壊
箇所番号	182B1004
箇所名	有切
所在地	一関市室根町津谷川字有切
調査機関	県南広域振興局千厩土木センター



位置図 (S=1:200,000)



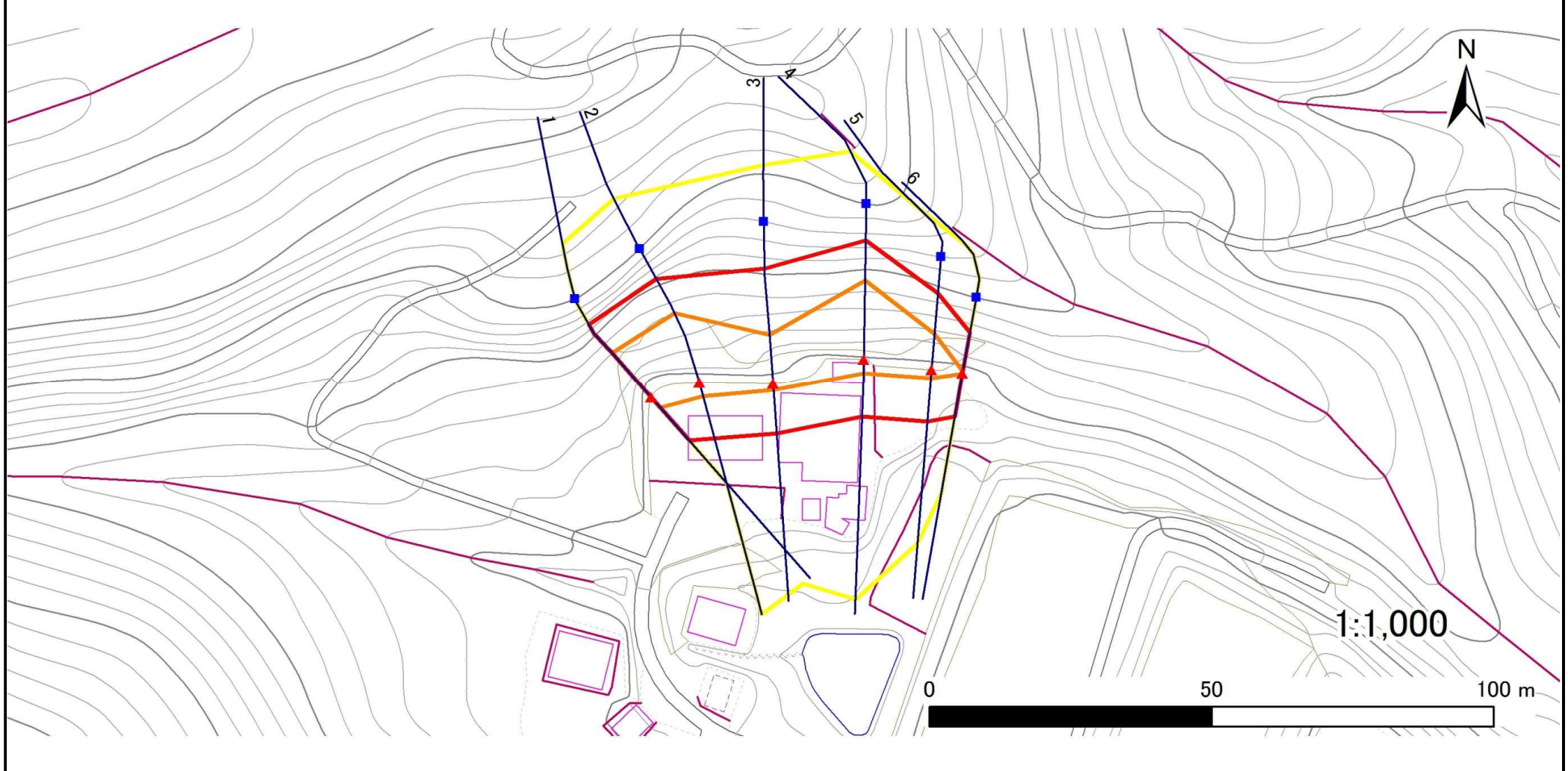
概況図 (S=1:25,000)

急傾斜地の崩壊区域調書

様式3-1 危害のおそれのある土地、著しい危害のおそれのある土地の設定図

調査年度 平成27年度

急傾斜地の位置	箇所番号	182B1004	箇所名	有切	所在地	一関市室根町津谷川字有切
---------	------	----------	-----	----	-----	--------------



凡例	■ 上端	— 横断測線	■ 危害のおそれのある土地の区域	■ 土石等の移動による力が100kN/m ² を超える範囲
	▲ 下端		■ 著しい危害のおそれのある土地の区域	■ 土石等の堆積高が3mを超える範囲

急傾斜地の崩壊区域調書

様式3-2 建築物に作用すると想定される衝撃に関する事項(1/1)

調査年度 平成27年度

急傾斜地の位置		箇所番号		182B1004		箇所名		有切		所在地		一関市室根町津谷川字有切				
横断測線番号	急傾斜地の下端に隣接する土地								急傾斜地内							
	土石等の移動の高さと力の大きさ				土石等の堆積高さと力の大きさ				土石等の移動の高さと力の大きさ				土石等の堆積高さと力の大きさ			
	区分	高さ(m)	下端からの距離(m)	力の大きさ(kN/m ²)	区分	下端からの水平距離(m)	高さ(m)	力の大きさ(kN/m ²)	区分	高さ(m)	上端からの比高(m)	力の大きさ(kN/m ²)	区分	上端からの比高(m)	高さ(m)	力の大きさ(kN/m ²)
1	100kN/m ² を超える	1.00	0.00 ~ 2.41	137.73	3mを超える	- ~ -	-	-	100kN/m ² を超える	1.00	11.25 ~ 21.35	137.73	3mを超える	- ~ -	-	-
	それ以外	1.00	2.41 ~ 10.20	100.00	それ以外	0.00 ~ 10.20	2.96	15.51	それ以外	1.00	5.00 ~ 11.25	100.00	それ以外	5.00 ~ 21.35	2.96	15.51
2	100kN/m ² を超える	1.00	0.00 ~ 2.54	139.89	3mを超える	- ~ -	-	-	100kN/m ² を超える	1.00	10.57 ~ 21.35	139.89	3mを超える	- ~ -	-	-
	それ以外	1.00	2.54 ~ 10.33	100.00	それ以外	0.00 ~ 10.33	2.77	14.52	それ以外	1.00	5.00 ~ 10.57	100.00	それ以外	5.00 ~ 21.35	2.77	14.52
3	100kN/m ² を超える	1.00	0.00 ~ 1.07	116.06	3mを超える	- ~ -	-	-	100kN/m ² を超える	1.00	12.09 ~ 17.36	116.06	3mを超える	- ~ -	-	-
	それ以外	1.00	1.07 ~ 8.85	100.00	それ以外	0.00 ~ 8.85	2.13	11.16	それ以外	1.00	5.00 ~ 12.09	100.00	それ以外	5.00 ~ 17.36	2.13	11.16
4	100kN/m ² を超える	1.00	0.00 ~ 2.48	138.91	3mを超える	- ~ -	-	-	100kN/m ² を超える	1.00	10.53 ~ 21.35	138.91	3mを超える	- ~ -	-	-
	それ以外	1.00	2.48 ~ 10.27	100.00	それ以外	0.00 ~ 10.27	2.70	14.17	それ以外	1.00	5.00 ~ 10.53	100.00	それ以外	5.00 ~ 21.35	2.70	14.17
5	100kN/m ² を超える	1.00	0.00 ~ 1.48	122.53	3mを超える	- ~ -	-	-	100kN/m ² を超える	1.00	10.53 ~ 15.50	122.53	3mを超える	- ~ -	-	-
	それ以外	1.00	1.48 ~ 9.26	100.00	それ以外	0.00 ~ 9.26	2.36	12.39	それ以外	1.00	5.00 ~ 10.53	100.00	それ以外	5.00 ~ 15.50	2.36	12.39
6	100kN/m ² を超える	1.00	0.00 ~ 0.11	101.56	3mを超える	- ~ -	-	-	100kN/m ² を超える	1.00	10.53 ~ 10.81	101.56	3mを超える	- ~ -	-	-
	それ以外	1.00	0.11 ~ 7.89	100.00	それ以外	0.00 ~ 7.89	2.20	11.54	それ以外	1.00	5.00 ~ 10.53	100.00	それ以外	5.00 ~ 10.81	2.20	11.54
	100kN/m ² を超える		~		3mを超える	~			100kN/m ² を超える		~		3mを超える	~		
	それ以外		~		それ以外	~			それ以外		~		それ以外	~		
	100kN/m ² を超える		~		3mを超える	~			100kN/m ² を超える		~		3mを超える	~		
	それ以外		~		それ以外	~			それ以外		~		それ以外	~		
	100kN/m ² を超える		~		3mを超える	~			100kN/m ² を超える		~		3mを超える	~		
	それ以外		~		それ以外	~			それ以外		~		それ以外	~		
	100kN/m ² を超える		~		3mを超える	~			100kN/m ² を超える		~		3mを超える	~		
	それ以外		~		それ以外	~			それ以外		~		それ以外	~		
	100kN/m ² を超える		~		3mを超える	~			100kN/m ² を超える		~		3mを超える	~		
	それ以外		~		それ以外	~			それ以外		~		それ以外	~		
	100kN/m ² を超える		~		3mを超える	~			100kN/m ² を超える		~		3mを超える	~		
	それ以外		~		それ以外	~			それ以外		~		それ以外	~		