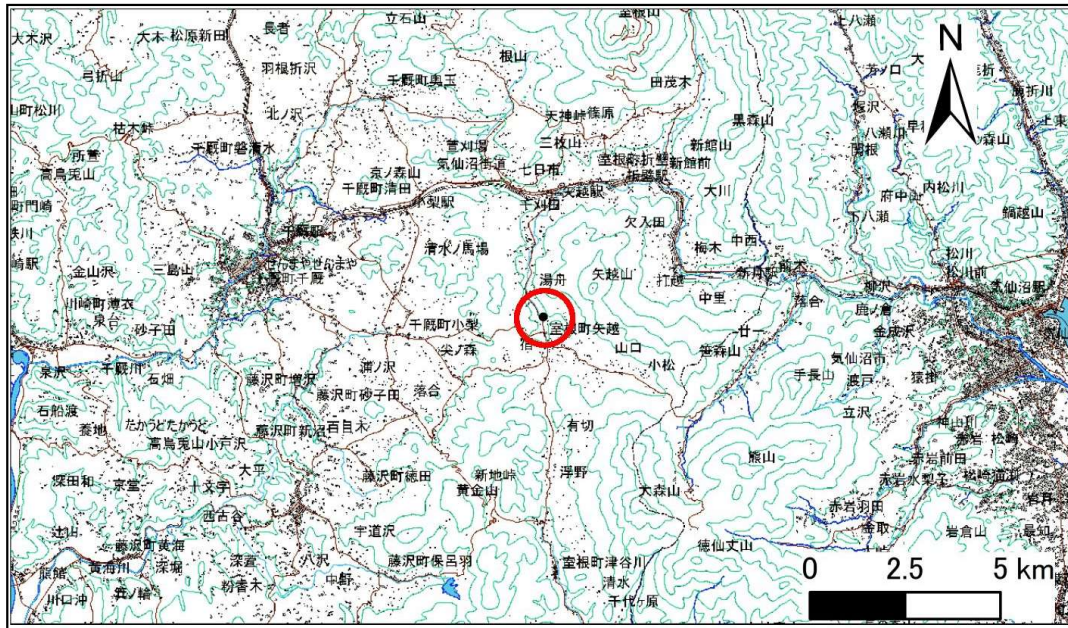


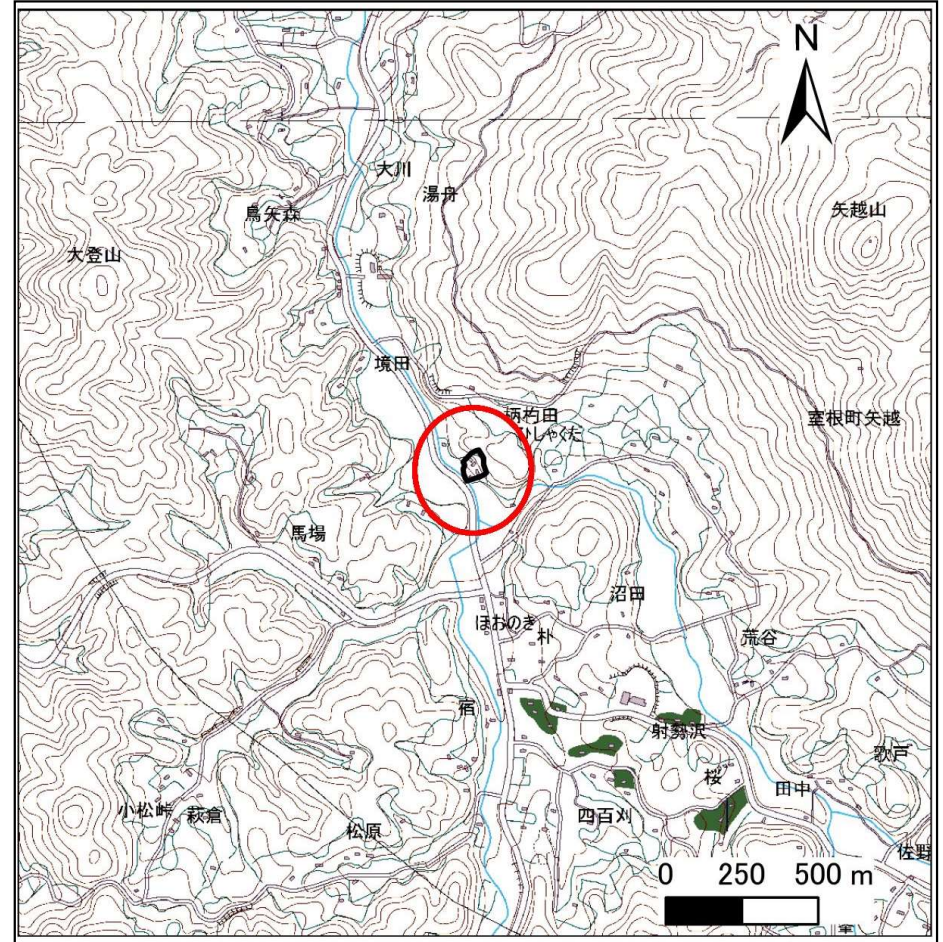
土砂災害防止に関する基礎調査(急傾斜地の崩壊)

表紙 概況、位置図

自然現象の種類	急傾斜地の崩壊
箇所番号	182B1002
箇所名	柄杓田
所在地	一関市室根町矢越字柄杓田
調査機関	県南広域振興局千厩土木センター



位置図 (S=1:200,000)



概況図 (S=1:25,000)

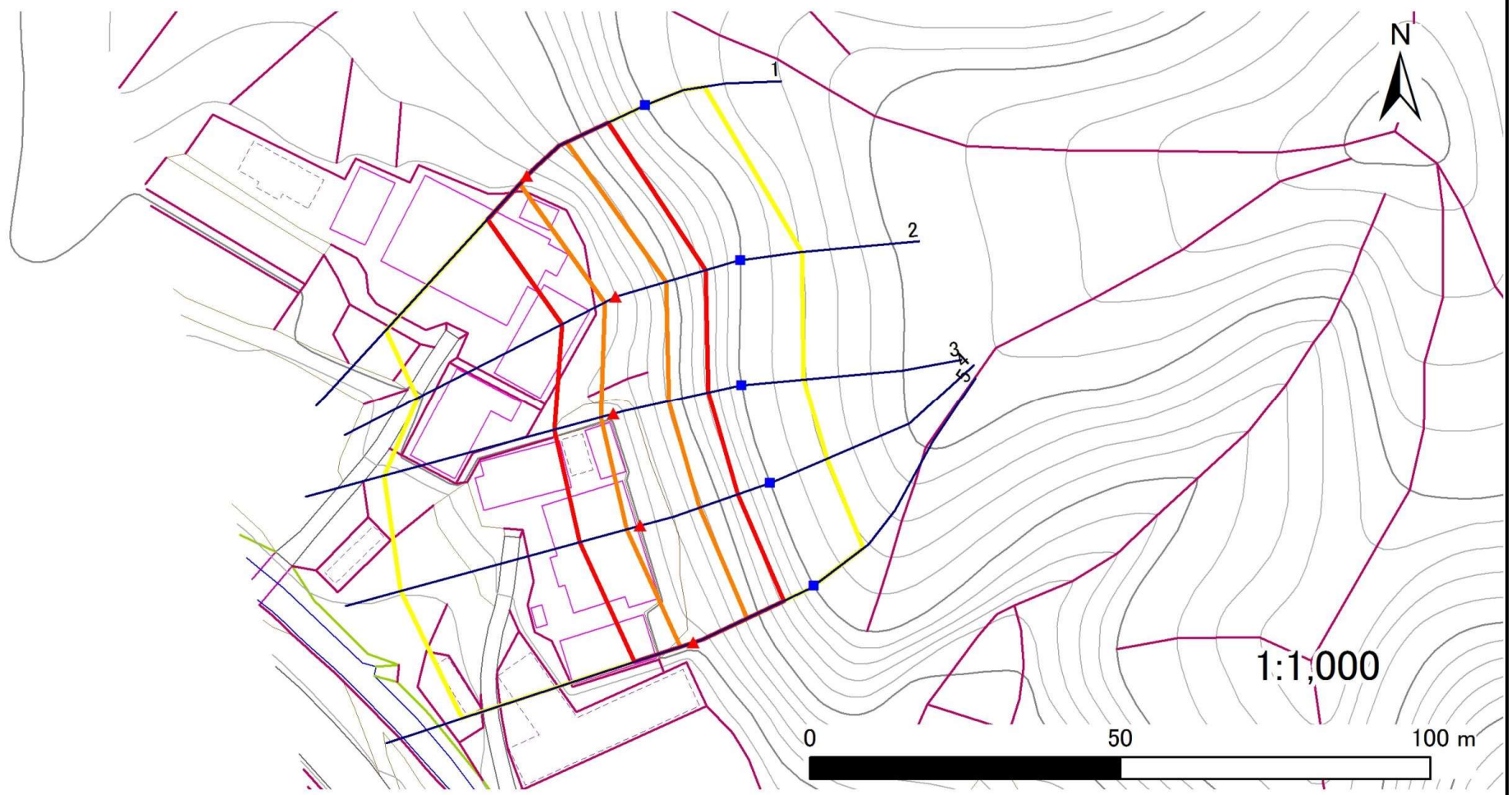
急傾斜地の崩壊区域調書

様式3-1 危害のおそれのある土地、著しい危害のおそれのある土地の設定図

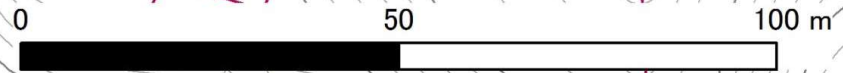
調査年度

平成27年度

急傾斜地の位置	箇所番号	182B1002	箇所名	柄杓田	所在地	一関市室根町矢越字柄杓田
---------	------	----------	-----	-----	-----	--------------



1:1,000



凡例	■ 上端	— 横断測線	■ 危害のおそれのある土地の区域	■ 土石等の移動による力が100kN/m ² を超える範囲
	▲ 下端		■ 著しい危害のおそれのある土地の区域	■ 土石等の堆積高が3mを超える範囲

急傾斜地の崩壊区域調書

様式3-2 建築物に作用すると想定される衝撃に関する事項(1/1)

調査年度 平成27年度

急傾斜地の位置		箇所番号		182B1002		箇所名		柄杓田		所在地		一関市室根町矢越字柄杓田				
横断 測線 番号	急傾斜地の下端に隣接する土地								急傾斜地内							
	土石等の移動の高さと力の大きさ				土石等の堆積高さと力の大きさ				土石等の移動の高さと力の大きさ				土石等の堆積高さと力の大きさ			
	区分	高さ (m)	下端からの距離 (m)	力の大きさ (kN/m ²)	区分	下端からの水平 距離(m)	高さ (m)	力の大きさ (kN/m ²)	区分	高さ (m)	上端からの比高 (m)	力の大きさ (kN/m ²)	区分	上端からの比高 (m)	高さ (m)	力の大きさ (kN/m ²)
1	100kN/m ² を超える	1.00	0.00 ~ 1.75	126.89	3mを超える	~ ~ ~	~	~	100kN/m ² を超える	1.00	10.54 ~ 16.90	126.89	3mを超える	~ ~ ~	~	~
	それ以外	1.00	1.75 ~ 9.51	100.00	それ以外	0.00 ~ 9.51	2.35	12.30	それ以外	1.00	5.00 ~ 10.54	100.00	それ以外	5.00 ~ 16.90	2.35	12.30
2	100kN/m ² を超える	1.00	0.00 ~ 2.00	130.97	3mを超える	~ ~ ~	~	~	100kN/m ² を超える	1.00	10.72 ~ 18.00	130.97	3mを超える	~ ~ ~	~	~
	それ以外	1.00	2.00 ~ 9.79	100.00	それ以外	0.00 ~ 9.79	2.48	13.03	それ以外	1.00	5.00 ~ 10.72	100.00	それ以外	5.00 ~ 18.00	2.48	13.03
3	100kN/m ² を超える	1.00	0.00 ~ 2.16	133.54	3mを超える	~ ~ ~	~	~	100kN/m ² を超える	1.00	10.94 ~ 19.18	133.54	3mを超える	~ ~ ~	~	~
	それ以外	1.00	2.16 ~ 9.95	100.00	それ以外	0.00 ~ 9.95	2.54	13.31	それ以外	1.00	5.00 ~ 10.94	100.00	それ以外	5.00 ~ 19.18	2.54	13.31
4	100kN/m ² を超える	1.00	0.00 ~ 2.29	133.71	3mを超える	~ ~ ~	~	~	100kN/m ² を超える	1.00	10.95 ~ 20.00	133.71	3mを超える	~ ~ ~	~	~
	それ以外	1.00	2.29 ~ 10.08	100.00	それ以外	0.00 ~ 10.08	2.90	15.19	それ以外	1.00	5.00 ~ 10.95	100.00	それ以外	5.00 ~ 20.00	2.90	15.19
5	100kN/m ² を超える	1.00	0.00 ~ 2.22	131.58	3mを超える	~ ~ ~	~	~	100kN/m ² を超える	1.00	11.00 ~ 19.64	131.58	3mを超える	~ ~ ~	~	~
	それ以外	1.00	2.22 ~ 10.01	100.00	それ以外	0.00 ~ 10.01	2.55	13.37	それ以外	1.00	5.00 ~ 11.00	100.00	それ以外	5.00 ~ 19.64	2.55	13.37
	100kN/m ² を超える		~		3mを超える	~			100kN/m ² を超える		~		3mを超える	~		
	それ以外		~		それ以外	~			それ以外		~		それ以外	~		
	100kN/m ² を超える		~		3mを超える	~			100kN/m ² を超える		~		3mを超える	~		
	それ以外		~		それ以外	~			それ以外		~		それ以外	~		
	100kN/m ² を超える		~		3mを超える	~			100kN/m ² を超える		~		3mを超える	~		
	それ以外		~		それ以外	~			それ以外		~		それ以外	~		
	100kN/m ² を超える		~		3mを超える	~			100kN/m ² を超える		~		3mを超える	~		
	それ以外		~		それ以外	~			それ以外		~		それ以外	~		
	100kN/m ² を超える		~		3mを超える	~			100kN/m ² を超える		~		3mを超える	~		
	それ以外		~		それ以外	~			それ以外		~		それ以外	~		
	100kN/m ² を超える		~		3mを超える	~			100kN/m ² を超える		~		3mを超える	~		
	それ以外		~		それ以外	~			それ以外		~		それ以外	~		
	100kN/m ² を超える		~		3mを超える	~			100kN/m ² を超える		~		3mを超える	~		
	それ以外		~		それ以外	~			それ以外		~		それ以外	~		