

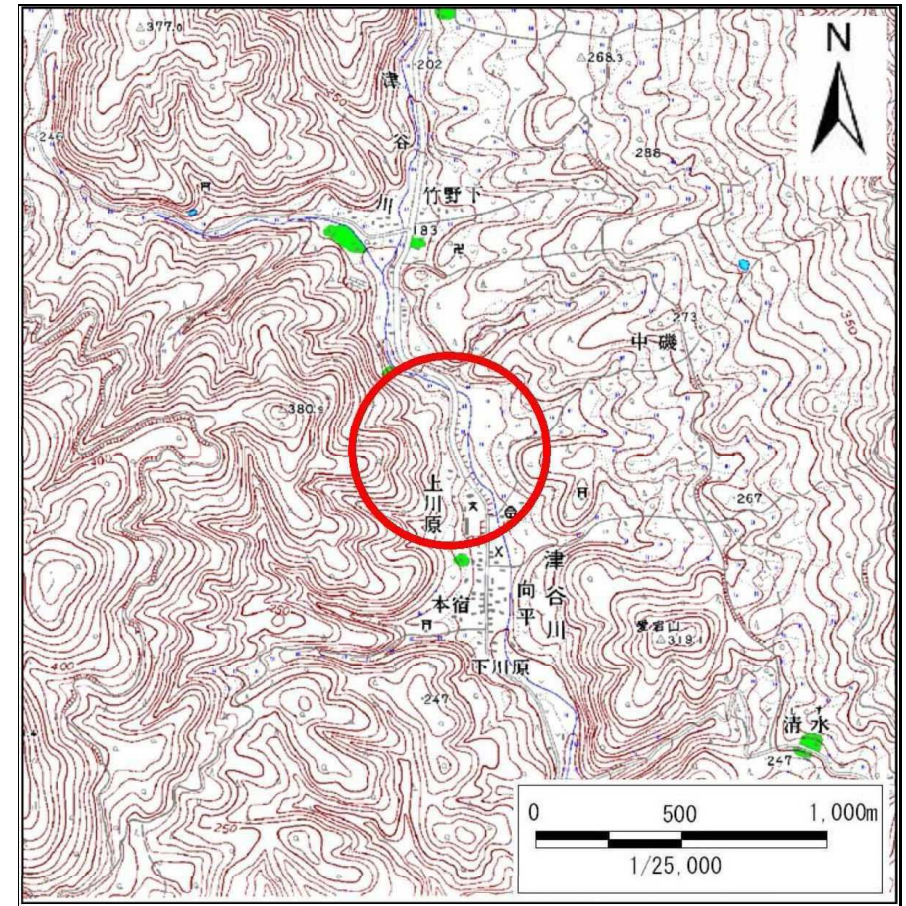
# 土砂災害防止に関する基礎調査(急傾斜地の崩壊)

表紙 概況、位置図

自然現象の種類	急傾斜地の崩壊
箇所番号	182A0235
箇所名	上川原-2
所在地	岩手県一関市室根町津谷川字上川原
調査機関	岩手県南広域振興局土木部千厩土木センター



位置図(S=1:200,000)



概況図(S=1:25,000)

この地図は、国土地理院長の承認を得て、同院発行の数値地図20000(地図画像)及び数値地図25000(地図画像)を複製したものである。(承認番号 平26情複、第9号)



# 急傾斜地の崩壊区域調書

様式3-1 危害のおそれのある土地、著しい危害のおそれのある土地の設定図

調査年度

平成25年度

急傾斜地の位置

箇所番号

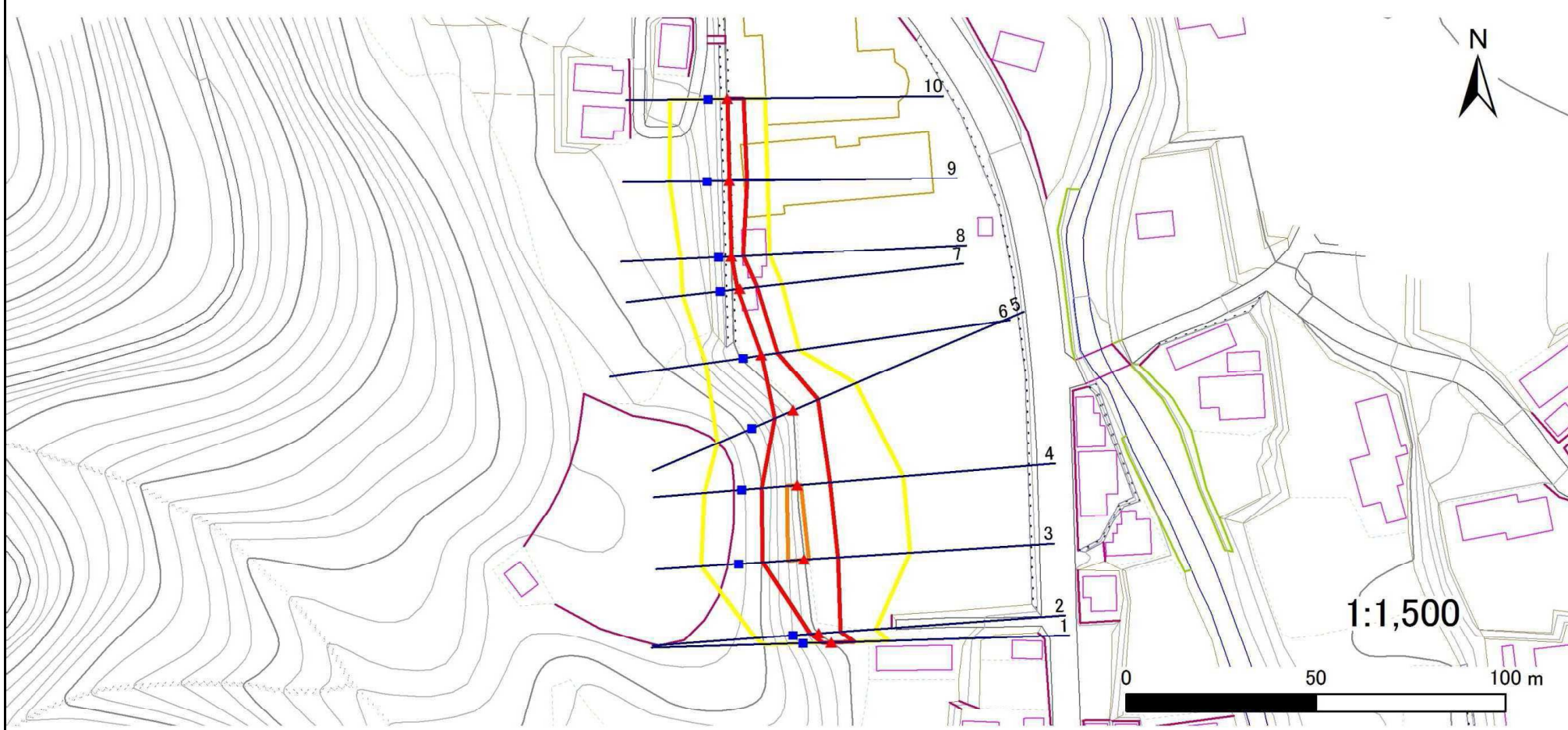
182A0235

箇所名

上川原-2

所在地

岩手県一関市室根町津谷川字上川原



凡例

- 上端
- ▲ 下端

— 横断測線

— 危害のおそれのある土地の区域

— 著しい危害のおそれのある土地の区域

— 土石等の移動による力が $100\text{kN/m}^2$ を超える範囲

— 土石等の堆積高が $3\text{m}$ を超える範囲

## 急傾斜地の崩壊区域調書

様式3-2 建築物に作用すると想定される衝撃に関する事項(1/1)

調査年度

平成25年度

急傾斜地の位置		箇所番号		182A0235		箇所名		上川原-2		所在地		岩手県一関市室根町津谷川字上川原				
横断 測線 番号	急傾斜地の下端に隣接する土地								急傾斜地内							
	土石等の移動の高さと力の大きさ				土石等の堆積高さとの大きさ				土石等の移動の高さと力の大きさ				土石等の堆積高さとの大きさ			
	区分	高さ (m)	下端からの距離 (m)	力の大きさ (kN/m <sup>2</sup> )	区分	下端からの水平 距離(m)	高さ (m)	力の大きさ (kN/m <sup>2</sup> )	区分	高さ (m)	上端からの比高 (m)	力の大きさ (kN/m <sup>2</sup> )	区分	上端からの比高 (m)	高さ (m)	力の大きさ (kN/m <sup>2</sup> )
1	100kN/m <sup>2</sup> を超える	-	- ~ -	-	3mを超える	- ~ -	-	-	100kN/m <sup>2</sup> を超える	-	- ~ -	-	3mを超える	- ~ -	-	-
	それ以外	1.00	0.00 ~ 5.94	74.32	それ以外	0.00 ~ 5.94	1.97	9.98	それ以外	1.00	5.00 ~ 7.50	74.32	それ以外	5.00 ~ 7.50	1.97	9.98
2	100kN/m <sup>2</sup> を超える	-	- ~ -	-	3mを超える	- ~ -	-	-	100kN/m <sup>2</sup> を超える	-	- ~ -	-	3mを超える	- ~ -	-	-
	それ以外	1.00	0.00 ~ 5.61	70.07	それ以外	0.00 ~ 5.61	2.06	10.40	それ以外	1.00	5.00 ~ 7.50	70.07	それ以外	5.00 ~ 7.50	2.06	10.40
3	100kN/m <sup>2</sup> を超える	1.00	0.00 ~ 1.12	116.95	3mを超える	- ~ -	-	-	100kN/m <sup>2</sup> を超える	1.00	10.57 ~ 14.00	116.95	3mを超える	- ~ -	-	-
	それ以外	1.00	1.12 ~ 8.91	100.00	それ以外	0.00 ~ 8.91	2.23	11.29	それ以外	1.00	5.00 ~ 10.57	100.00	それ以外	5.00 ~ 14.00	2.23	11.29
4	100kN/m <sup>2</sup> を超える	1.00	0.00 ~ 0.88	113.19	3mを超える	- ~ -	-	-	100kN/m <sup>2</sup> を超える	1.00	11.30 ~ 14.00	113.19	3mを超える	- ~ -	-	-
	それ以外	1.00	0.88 ~ 8.67	100.00	それ以外	0.00 ~ 8.67	2.39	12.10	それ以外	1.00	5.00 ~ 11.30	100.00	それ以外	5.00 ~ 14.00	2.39	12.10
5	100kN/m <sup>2</sup> を超える	-	- ~ -	-	3mを超える	- ~ -	-	-	100kN/m <sup>2</sup> を超える	-	- ~ -	-	3mを超える	- ~ -	-	-
	それ以外	1.00	0.00 ~ 7.14	90.72	それ以外	0.00 ~ 0.00	1.76	8.91	それ以外	1.00	5.00 ~ 9.00	90.72	それ以外	5.00 ~ 9.00	1.76	8.91
6	100kN/m <sup>2</sup> を超える	-	- ~ -	-	3mを超える	- ~ -	-	-	100kN/m <sup>2</sup> を超える	-	- ~ -	-	3mを超える	- ~ -	-	-
	それ以外	1.00	0.00 ~ 4.23	52.92	それ以外	0.00 ~ 4.23	2.01	10.15	それ以外	1.00	5.00 ~ 5.00	52.92	それ以外	5.00 ~ 5.00	2.01	10.15
7	100kN/m <sup>2</sup> を超える	-	- ~ -	-	3mを超える	- ~ -	-	-	100kN/m <sup>2</sup> を超える	-	- ~ -	-	3mを超える	- ~ -	-	-
	それ以外	1.00	0.00 ~ 4.55	56.78	それ以外	0.00 ~ 4.55	2.04	10.29	それ以外	1.00	5.00 ~ 5.60	56.78	それ以外	5.00 ~ 5.60	2.04	10.29
8	100kN/m <sup>2</sup> を超える	-	- ~ -	-	3mを超える	- ~ -	-	-	100kN/m <sup>2</sup> を超える	-	- ~ -	-	3mを超える	- ~ -	-	-
	それ以外	1.00	0.00 ~ 3.04	39.12	それ以外	0.00 ~ 3.04	2.32	11.70	それ以外	1.00	5.00 ~ 5.00	39.12	それ以外	5.00 ~ 5.00	2.32	11.70
9	100kN/m <sup>2</sup> を超える	-	- ~ -	-	3mを超える	- ~ -	-	-	100kN/m <sup>2</sup> を超える	-	- ~ -	-	3mを超える	- ~ -	-	-
	それ以外	1.00	0.00 ~ 4.64	57.89	それ以外	0.00 ~ 4.64	1.86	9.38	それ以外	1.00	5.00 ~ 5.00	57.89	それ以外	5.00 ~ 5.00	1.86	9.38
10	100kN/m <sup>2</sup> を超える	-	- ~ -	-	3mを超える	- ~ -	-	-	100kN/m <sup>2</sup> を超える	-	- ~ -	-	3mを超える	- ~ -	-	-
	それ以外	1.00	0.00 ~ 4.34	54.22	それ以外	0.00 ~ 4.34	1.97	9.98	それ以外	1.00	5.00 ~ 5.00	54.22	それ以外	5.00 ~ 5.00	1.97	9.98
	100kN/m <sup>2</sup> を超える		~		3mを超える	~			100kN/m <sup>2</sup> を超える		~		3mを超える	~		
	それ以外		~		それ以外	~			それ以外		~		それ以外	~		
	100kN/m <sup>2</sup> を超える		~		3mを超える	~			100kN/m <sup>2</sup> を超える		~		3mを超える	~		
	それ以外		~		それ以外	~			それ以外		~		それ以外	~		
	100kN/m <sup>2</sup> を超える		~		3mを超える	~			100kN/m <sup>2</sup> を超える		~		3mを超える	~		
	それ以外		~		それ以外	~			それ以外		~		それ以外	~		
	100kN/m <sup>2</sup> を超える		~		3mを超える	~			100kN/m <sup>2</sup> を超える		~		3mを超える	~		
	それ以外		~		それ以外	~			それ以外		~		それ以外	~		