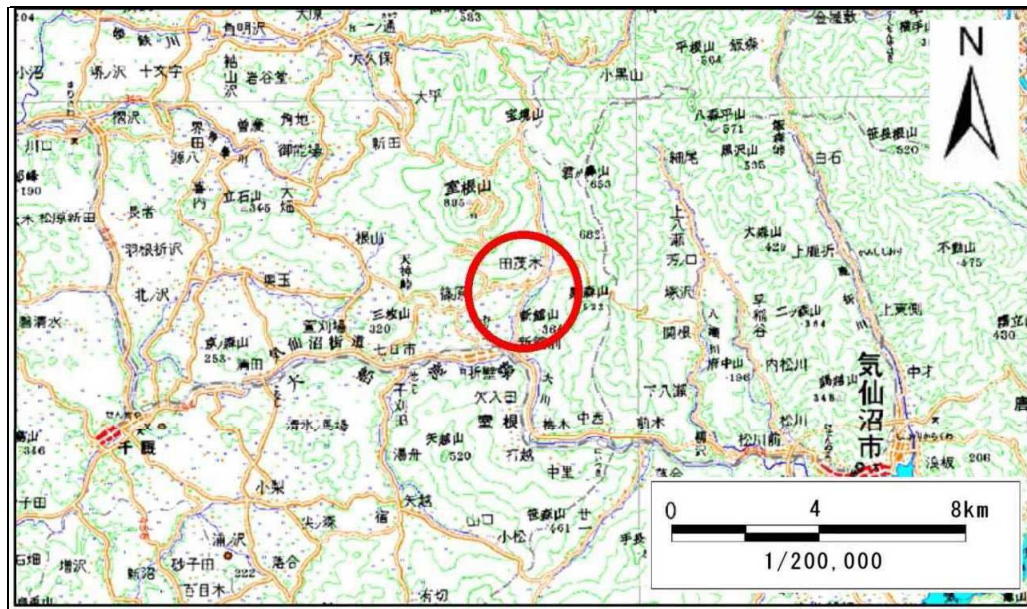


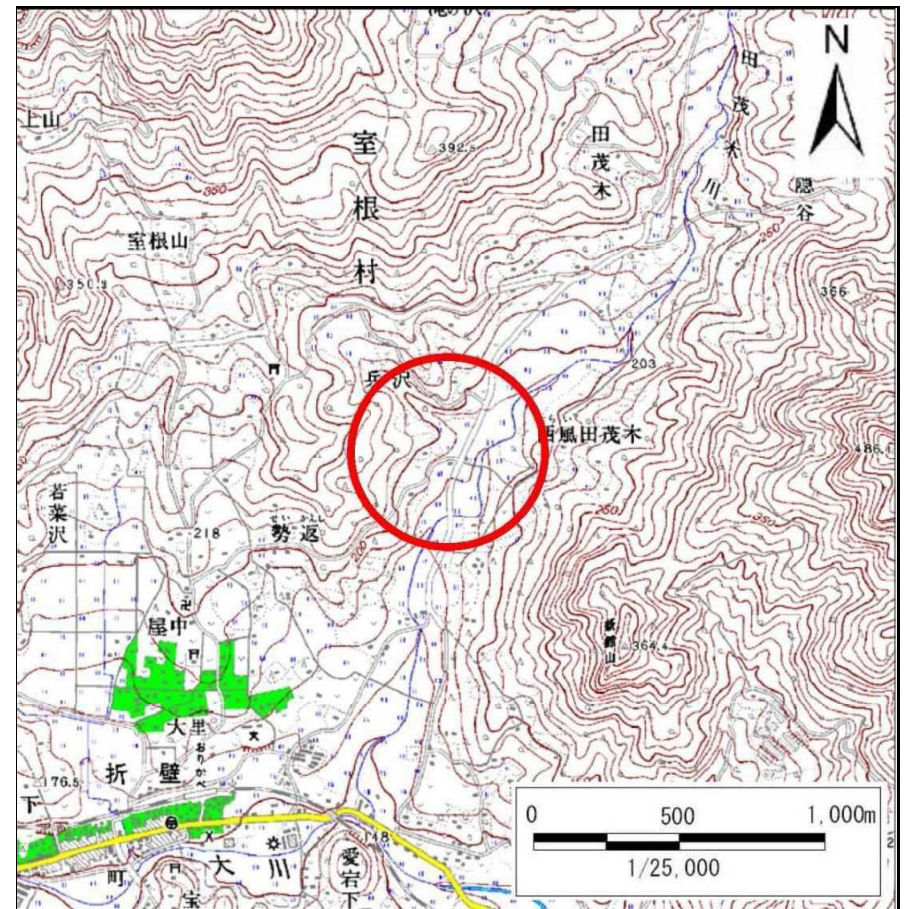
土砂災害防止に関する基礎調査(急傾斜地の崩壊)

表紙 概況、位置図

自然現象の種類	急傾斜地の崩壊
箇所番号	175A0238-1
箇所名	兵沢
所在地	岩手県一関市室根町折壁字兵沢
調査機関	岩手県南広域振興局土木部千厩土木センター



位置図(S=1:200,000)



概況図(S=1:25,000)

この地図は、国土地理院長の承認を得て、同院発行の数値地図20000(地図画像)及び数値地図25000(地図画像)を複製したものである。(承認番号 平26情複、第9号)

急傾斜地の崩壊区域調書

様式3-1 危害のおそれのある土地、著しい危害のおそれのある土地の設定図

調査年度

平成25年度

急傾斜地の位置	箇所番号	175A0238-1	箇所名	兵沢	所在地	岩手県一関市室根町折壁字兵沢
---------	------	------------	-----	----	-----	----------------



凡例	■ 上端	— 横断測線	▭ 危害のおそれのある土地の区域	▭ 土石等の移動による力が100kN/m ² を超える範囲	範囲
	▲ 下端		▭ 著しい危害のおそれのある土地の区域	▭ 土石等の堆積高が3mを超える範囲	

急傾斜地の崩壊区域調書

様式3-2 建築物に作用すると想定される衝撃に関する事項(1/1)

														調査年度	平成25年度		
急傾斜地の位置		箇所番号			箇所名				兵沢		所在地			岩手県一関市室根村折壁字兵沢			
横断 測線 番号	急傾斜地の下端に隣接する土地								急傾斜地内								
	土石等の移動の高さと力の大きさ				土石等の堆積高さとの大きさ				土石等の移動の高さと力の大きさ				土石等の堆積高さとの大きさ				
	区分	高さ (m)	下端からの距離 (m)	力の大きさ (kN/m ²)	区分	下端からの水平 距離(m)	高さ (m)	力の大きさ (kN/m ²)	区分	高さ (m)	上端からの比高 (m)	力の大きさ (kN/m ²)	区分	上端からの比高 (m)	高さ (m)	力の大きさ (kN/m ²)	
1	100kN/m ² を超える	—	— ~ —	—	3mを超える	— ~ —	—	—	100kN/m ² を超える	—	— ~ —	—	3mを超える	— ~ —	—	—	
	それ以外	1.00	0.00 ~ 7.08	89.92	それ以外	0.00 ~ 0.00	1.65	8.36	それ以外	1.00	5.00 ~ 9.20	89.92	それ以外	5.00 ~ 9.20	1.65	8.36	
2	100kN/m ² を超える	1.00	0.00 ~ 0.21	103.15	3mを超える	— ~ —	—	—	100kN/m ² を超える	1.00	10.53 ~ 11.10	103.15	3mを超える	— ~ —	—	—	
	それ以外	1.00	0.21 ~ 8.00	100.00	それ以外	0.00 ~ 8.00	2.18	11.04	それ以外	1.00	5.00 ~ 10.53	100.00	それ以外	5.00 ~ 11.10	2.18	11.04	
3	100kN/m ² を超える	1.00	0.00 ~ 0.21	103.15	3mを超える	— ~ —	—	—	100kN/m ² を超える	1.00	10.53 ~ 11.10	103.15	3mを超える	— ~ —	—	—	
	それ以外	1.00	0.21 ~ 8.00	100.00	それ以外	0.00 ~ 0.00	1.77	8.95	それ以外	1.00	5.00 ~ 10.53	100.00	それ以外	5.00 ~ 11.10	1.77	8.95	
4	100kN/m ² を超える	1.00	0.00 ~ 0.35	105.22	3mを超える	— ~ —	—	—	100kN/m ² を超える	1.00	10.53 ~ 11.50	105.22	3mを超える	— ~ —	—	—	
	それ以外	1.00	0.35 ~ 8.14	100.00	それ以外	0.00 ~ 8.14	2.17	10.98	それ以外	1.00	5.00 ~ 10.53	100.00	それ以外	5.00 ~ 11.50	2.17	10.98	
5	100kN/m ² を超える	—	— ~ —	—	3mを超える	— ~ —	—	—	100kN/m ² を超える	—	— ~ —	—	3mを超える	— ~ —	—	—	
	それ以外	—	— ~ —	—	それ以外	— ~ —	—	—	それ以外	—	— ~ —	—	それ以外	— ~ —	—	—	
6	100kN/m ² を超える	—	— ~ —	—	3mを超える	— ~ —	—	—	100kN/m ² を超える	—	— ~ —	—	3mを超える	— ~ —	—	—	
	それ以外	1.00	0.00 ~ 5.10	63.51	それ以外	0.00 ~ 5.10	2.28	11.53	それ以外	1.00	5.00 ~ 8.80	63.51	それ以外	5.00 ~ 8.80	2.28	11.53	
7	100kN/m ² を超える	—	— ~ —	—	3mを超える	— ~ —	—	—	100kN/m ² を超える	—	— ~ —	—	3mを超える	— ~ —	—	—	
	それ以外	1.00	0.00 ~ 6.72	84.88	それ以外	0.00 ~ 6.72	2.07	10.48	それ以外	1.00	5.00 ~ 10.00	84.88	それ以外	5.00 ~ 10.00	2.07	10.48	
8	100kN/m ² を超える	—	— ~ —	—	3mを超える	— ~ —	—	—	100kN/m ² を超える	—	— ~ —	—	3mを超える	— ~ —	—	—	
	それ以外	1.00	0.00 ~ 6.72	84.88	それ以外	0.00 ~ 6.72	2.56	12.93	それ以外	1.00	5.00 ~ 10.00	84.88	それ以外	5.00 ~ 10.00	2.56	12.93	
9	100kN/m ² を超える	—	— ~ —	—	3mを超える	— ~ —	—	—	100kN/m ² を超える	—	— ~ —	—	3mを超える	— ~ —	—	—	
	それ以外	1.00	0.00 ~ 7.12	90.42	それ以外	0.00 ~ 7.12	2.56	12.92	それ以外	1.00	5.00 ~ 11.00	90.42	それ以外	5.00 ~ 11.00	2.56	12.92	
10	100kN/m ² を超える	—	— ~ —	—	3mを超える	— ~ —	—	—	100kN/m ² を超える	—	— ~ —	—	3mを超える	— ~ —	—	—	
	それ以外	1.00	0.00 ~ 7.57	96.92	それ以外	0.00 ~ 7.57	2.34	11.81	それ以外	1.00	5.00 ~ 10.40	96.92	それ以外	5.00 ~ 10.40	2.34	11.81	
11	100kN/m ² を超える	—	— ~ —	—	3mを超える	— ~ —	—	—	100kN/m ² を超える	—	— ~ —	—	3mを超える	— ~ —	—	—	
	それ以外	1.00	0.00 ~ 7.57	96.90	それ以外	0.00 ~ 7.57	1.89	9.57	それ以外	1.00	5.00 ~ 10.40	96.90	それ以外	5.00 ~ 10.40	1.89	9.57	
12	100kN/m ² を超える	—	— ~ —	—	3mを超える	— ~ —	—	—	100kN/m ² を超える	—	— ~ —	—	3mを超える	— ~ —	—	—	
	それ以外	1.00	0.00 ~ 7.57	96.92	それ以外	0.00 ~ 7.57	1.89	9.57	それ以外	1.00	5.00 ~ 10.40	96.92	それ以外	5.00 ~ 10.40	1.89	9.57	
13	100kN/m ² を超える	1.00	0.00 ~ 0.29	104.21	3mを超える	— ~ —	—	—	100kN/m ² を超える	1.00	10.53 ~ 11.30	104.21	3mを超える	— ~ —	—	—	
	それ以外	1.00	0.29 ~ 8.07	100.00	それ以外	0.00 ~ 0.00	1.77	8.94	それ以外	1.00	5.00 ~ 10.53	100.00	それ以外	5.00 ~ 11.30	1.77	8.94	
14	100kN/m ² を超える	1.00	0.00 ~ 0.15	102.13	3mを超える	— ~ —	—	—	100kN/m ² を超える	1.00	10.82 ~ 11.20	102.13	3mを超える	— ~ —	—	—	
	それ以外	1.00	0.15 ~ 7.93	100.00	それ以外	0.00 ~ 7.93	1.87	9.47	それ以外	1.00	5.00 ~ 10.82	100.00	それ以外	5.00 ~ 11.20	1.87	9.47	
	100kN/m ² を超える		~		3mを超える	~			100kN/m ² を超える		~		3mを超える	~			
	それ以外		~		それ以外	~			それ以外		~		それ以外	~			