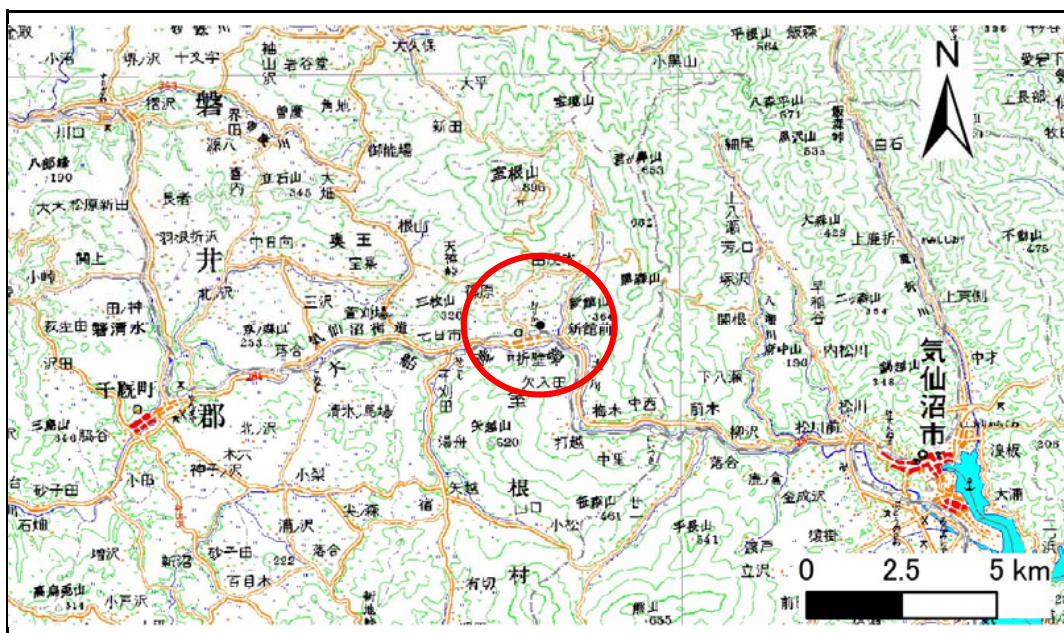


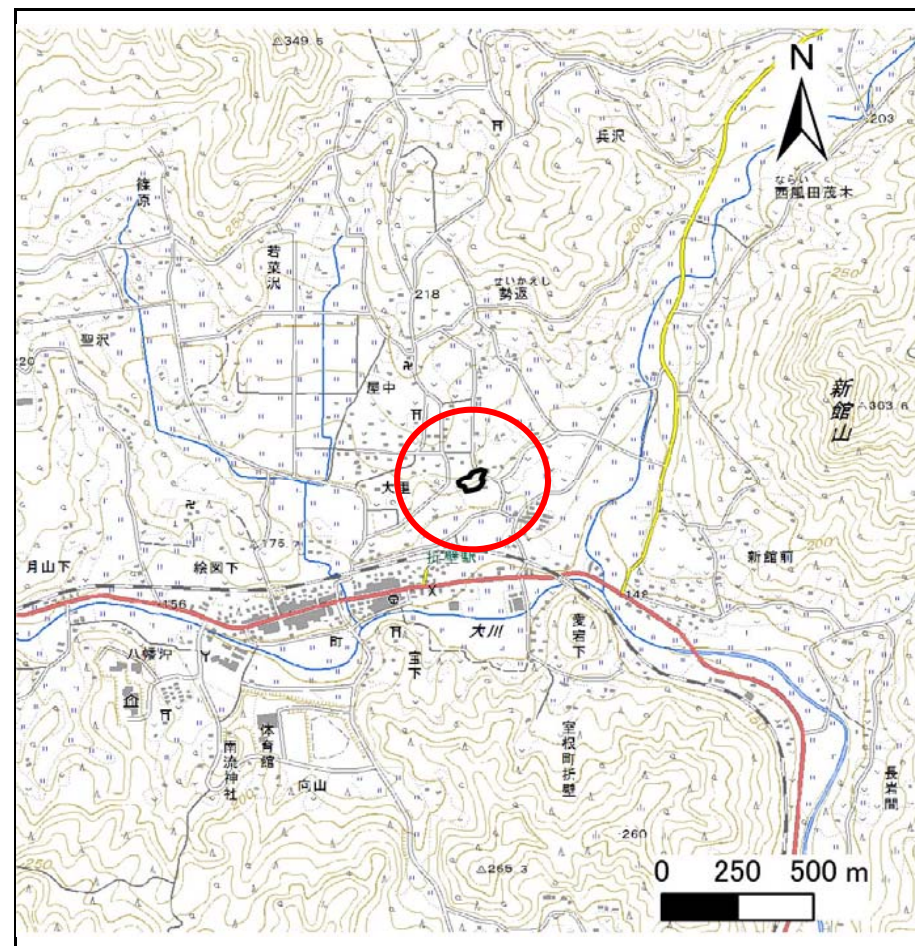
土砂災害防止に関する基礎調査(急傾斜地の崩壊)

表紙 概況、位置図

自然現象の種類	急傾斜地の崩壊
箇所番号	175A0237
箇所名	大里
所在地	一関市室根町折壁字大里
調査機関	南広域振興局土木部千厩土木センター



位置図(S=1:200,000)



概況図(S=1:25,000)

急傾斜地の崩壊区域調書

様式3-1 危害のおそれのある土地、著しい危害のおそれのある土地の設定図

調査年度

平成29年度

急傾斜地の位置

箇所番号

175A0237

箇所名

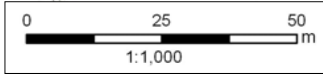
大里

所在地

一関市室根町折壁字大里



- 凡例**
- 上端
 - ▲ 下端
 - 著しい危害のおそれのある土地の区域
 - 危害のおそれのある土地の区域
 - 土石等の堆積高が3mを超える範囲
 - 土石等の移動の力が100kN/m²を超える範囲
 - 横断測線



急傾斜地の崩壊区域調査

様式3-2 建築物に作用すると想定される衝撃に関する事項(1/1)

調査年度	平成29年度
------	--------

急傾斜地の位置		箇所番号 <i>175A0237</i>			箇所名		大里		所在地		一関市室根町折壁字大里					
横断 測線 番号	急傾斜地の下端に隣接する土地								急傾斜地内							
	土石等の移動の高さと力の大きさ				土石等の堆積高さとの大きさ				土石等の移動の高さと力の大きさ				土石等の堆積高さとの大きさ			
	区 分	高さ (m)	下端からの距離 (m)	力の大きさ (kN/m ²)	区 分	下端からの水平 距離(m)	高さ (m)	力の大きさ (kN/m ²)	区 分	高さ (m)	上端からの比高 (m)	力の大きさ (kN/m ²)	区 分	上端からの比高 (m)	高さ (m)	力の大きさ (kN/m ²)
1	100kN/m ² を超える	—	— ~ —	—	3mを超える	— ~ —	—	—	100kN/m ² を超える	—	— ~ —	—	3mを超える	— ~ —	—	—
	それ以外	—	— ~ —	—	それ以外	— ~ —	—	—	それ以外	—	— ~ —	—	それ以外	— ~ —	—	—
2	100kN/m ² を超える	—	— ~ —	—	3mを超える	— ~ —	—	—	100kN/m ² を超える	—	— ~ —	—	3mを超える	— ~ —	—	—
	それ以外	—	— ~ —	—	それ以外	— ~ —	—	—	それ以外	—	— ~ —	—	それ以外	— ~ —	—	—
3	100kN/m ² を超える	—	— ~ —	—	3mを超える	— ~ —	—	—	100kN/m ² を超える	—	— ~ —	—	3mを超える	— ~ —	—	—
	それ以外	1.00	0.00 ~ 6.08	76.30	それ以外	0.00 ~ 0.00	1.58	7.96	それ以外	1.00	5.00 ~ 7.63	76.30	それ以外	5.00 ~ 7.63	1.58	7.96
4	100kN/m ² を超える	1.00	0.00 ~ 0.08	101.22	3mを超える	— ~ —	—	—	100kN/m ² を超える	1.00	11.39 ~ 11.62	101.22	3mを超える	— ~ —	—	—
	それ以外	1.00	0.08 ~ 7.87	100.00	それ以外	0.00 ~ 7.87	1.95	9.86	それ以外	1.00	5.00 ~ 11.39	100.00	それ以外	5.00 ~ 11.62	1.95	9.86
5	100kN/m ² を超える	1.00	0.00 ~ 0.55	108.13	3mを超える	— ~ —	—	—	100kN/m ² を超える	1.00	11.36 ~ 12.97	108.13	3mを超える	— ~ —	—	—
	それ以外	1.00	0.55 ~ 8.33	100.00	それ以外	0.00 ~ 8.33	1.95	9.84	それ以外	1.00	5.00 ~ 11.36	100.00	それ以外	5.00 ~ 12.97	1.95	9.84
6	100kN/m ² を超える	—	— ~ —	—	3mを超える	— ~ —	—	—	100kN/m ² を超える	—	— ~ —	—	3mを超える	— ~ —	—	—
	それ以外	—	— ~ —	—	それ以外	— ~ —	—	—	それ以外	—	— ~ —	—	それ以外	— ~ —	—	—
7	100kN/m ² を超える	—	— ~ —	—	3mを超える	— ~ —	—	—	100kN/m ² を超える	—	— ~ —	—	3mを超える	— ~ —	—	—
	それ以外	—	— ~ —	—	それ以外	— ~ —	—	—	それ以外	—	— ~ —	—	それ以外	— ~ —	—	—
8	100kN/m ² を超える	—	— ~ —	—	3mを超える	— ~ —	—	—	100kN/m ² を超える	—	— ~ —	—	3mを超える	— ~ —	—	—
	それ以外	—	— ~ —	—	それ以外	— ~ —	—	—	それ以外	—	— ~ —	—	それ以外	— ~ —	—	—
9	100kN/m ² を超える	—	— ~ —	—	3mを超える	— ~ —	—	—	100kN/m ² を超える	—	— ~ —	—	3mを超える	— ~ —	—	—
	それ以外	—	— ~ —	—	それ以外	— ~ —	—	—	それ以外	—	— ~ —	—	それ以外	— ~ —	—	—
10	100kN/m ² を超える	1.00	0.00 ~ 0.57	108.52	3mを超える	— ~ —	—	—	100kN/m ² を超える	1.00	11.30 ~ 12.97	108.52	3mを超える	— ~ —	—	—
	それ以外	1.00	0.57 ~ 8.36	100.00	それ以外	0.00 ~ 8.36	1.94	9.81	それ以外	1.00	5.00 ~ 11.30	100.00	それ以外	5.00 ~ 12.97	1.94	9.81
11	100kN/m ² を超える	1.00	0.00 ~ 0.57	108.52	3mを超える	— ~ —	—	—	100kN/m ² を超える	1.00	11.30 ~ 12.97	108.52	3mを超える	— ~ —	—	—
	それ以外	1.00	0.57 ~ 8.36	100.00	それ以外	0.00 ~ 8.36	2.39	12.10	それ以外	1.00	5.00 ~ 11.30	100.00	それ以外	5.00 ~ 12.97	2.39	12.10
12	100kN/m ² を超える	1.00	0.00 ~ 0.15	102.20	3mを超える	— ~ —	—	—	100kN/m ² を超える	1.00	12.31 ~ 12.77	102.20	3mを超える	— ~ —	—	—
	それ以外	1.00	0.15 ~ 7.93	100.00	それ以外	0.00 ~ 7.93	2.51	12.66	それ以外	1.00	5.00 ~ 12.31	100.00	それ以外	5.00 ~ 12.77	2.51	12.66
13	100kN/m ² を超える	1.00	0.00 ~ 0.01	100.22	3mを超える	— ~ —	—	—	100kN/m ² を超える	1.00	12.92 ~ 12.97	100.22	3mを超える	— ~ —	—	—
	それ以外	1.00	0.01 ~ 7.80	100.00	それ以外	0.00 ~ 7.80	2.56	12.92	それ以外	1.00	5.00 ~ 12.92	100.00	それ以外	5.00 ~ 12.97	2.56	12.92
14	100kN/m ² を超える	—	— ~ —	—	3mを超える	— ~ —	—	—	100kN/m ² を超える	—	— ~ —	—	3mを超える	— ~ —	—	—
	それ以外	1.00	0.00 ~ 5.97	74.83	それ以外	0.00 ~ 0.00	1.65	8.32	それ以外	1.00	5.00 ~ 6.96	74.83	それ以外	5.00 ~ 6.96	1.65	8.32
15	100kN/m ² を超える	—	— ~ —	—	3mを超える	— ~ —	—	—	100kN/m ² を超える	—	— ~ —	—	3mを超える	— ~ —	—	—
	それ以外	1.00	0.00 ~ 5.97	74.83	それ以外	0.00 ~ 0.00	1.65	8.32	それ以外	1.00	5.00 ~ 6.96	74.83	それ以外	5.00 ~ 6.96	1.65	8.32

急傾斜地の崩壊区域調査

様式3-2 建築物に作用すると想定される衝撃に関する事項(2/2)

調査年度

平成29年度

急傾斜地の位置		箇所番号		箇所名		大里		所在地		一関市室根町折壁字大里						
横断 測線 番号	急傾斜地の下端に隣接する土地								急傾斜地内							
	土石等の移動の高さと力の大きさ				土石等の堆積高さと力の大きさ				土石等の移動の高さと力の大きさ				土石等の堆積高さと力の大きさ			
	区分	高さ (m)	下端からの距離 (m)	力の大きさ (kN/m ²)	区分	下端からの水平 距離(m)	高さ (m)	力の大きさ (kN/m ²)	区分	高さ (m)	上端からの比高 (m)	力の大きさ (kN/m ²)	区分	上端からの比高 (m)	高さ (m)	力の大きさ (kN/m ²)
16	100kN/m ² を超える	—	— ~ —	—	3mを超える	— ~ —	—	—	100kN/m ² を超える	—	— ~ —	—	3mを超える	— ~ —	—	—
	それ以外	1.00	0.00 ~ 4.63	57.71	それ以外	0.00 ~ 4.63	1.86	9.42	それ以外	1.00	5.00 ~ 5.00	57.71	それ以外	5.00 ~ 5.00	1.86	9.42
	100kN/m ² を超える		~		3mを超える	~			100kN/m ² を超える		~		3mを超える	~		
	それ以外		~		それ以外	~			それ以外		~		それ以外	~		
	100kN/m ² を超える		~		3mを超える	~			100kN/m ² を超える		~		3mを超える	~		
	それ以外		~		それ以外	~			それ以外		~		それ以外	~		
	100kN/m ² を超える		~		3mを超える	~			100kN/m ² を超える		~		3mを超える	~		
	それ以外		~		それ以外	~			それ以外		~		それ以外	~		
	100kN/m ² を超える		~		3mを超える	~			100kN/m ² を超える		~		3mを超える	~		
	それ以外		~		それ以外	~			それ以外		~		それ以外	~		
	100kN/m ² を超える		~		3mを超える	~			100kN/m ² を超える		~		3mを超える	~		
	それ以外		~		それ以外	~			それ以外		~		それ以外	~		
	100kN/m ² を超える		~		3mを超える	~			100kN/m ² を超える		~		3mを超える	~		
	それ以外		~		それ以外	~			それ以外		~		それ以外	~		
	100kN/m ² を超える		~		3mを超える	~			100kN/m ² を超える		~		3mを超える	~		
	それ以外		~		それ以外	~			それ以外		~		それ以外	~		
	100kN/m ² を超える		~		3mを超える	~			100kN/m ² を超える		~		3mを超える	~		
	それ以外		~		それ以外	~			それ以外		~		それ以外	~		
	100kN/m ² を超える		~		3mを超える	~			100kN/m ² を超える		~		3mを超える	~		
	それ以外		~		それ以外	~			それ以外		~		それ以外	~		