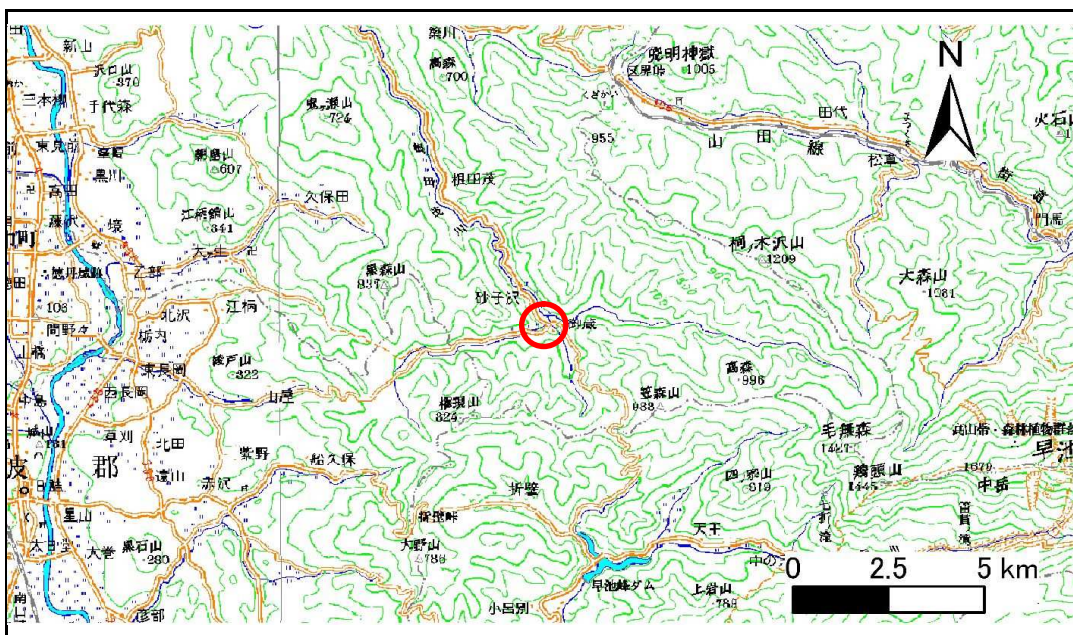


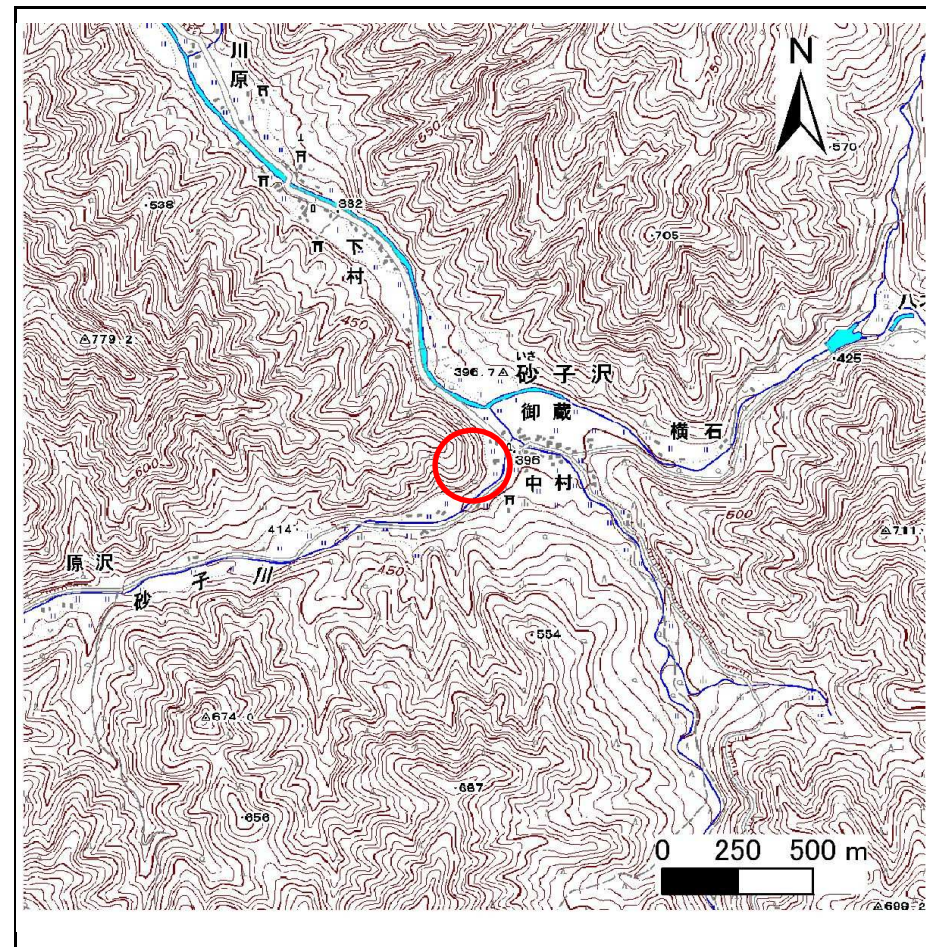
# 土砂災害防止に関する基礎調査(急傾斜地の崩壊)

表紙 位置、位置図

自然現象の種類	急傾斜地の崩壊
箇所番号	088B1019
箇所名	砂子沢-9
所在地	盛岡市砂子沢第9地割、第5地割、第6地割
調査機関	盛岡広域振興局土木部



位置図(S=1:200,000)



位置図(S=1:25,000)

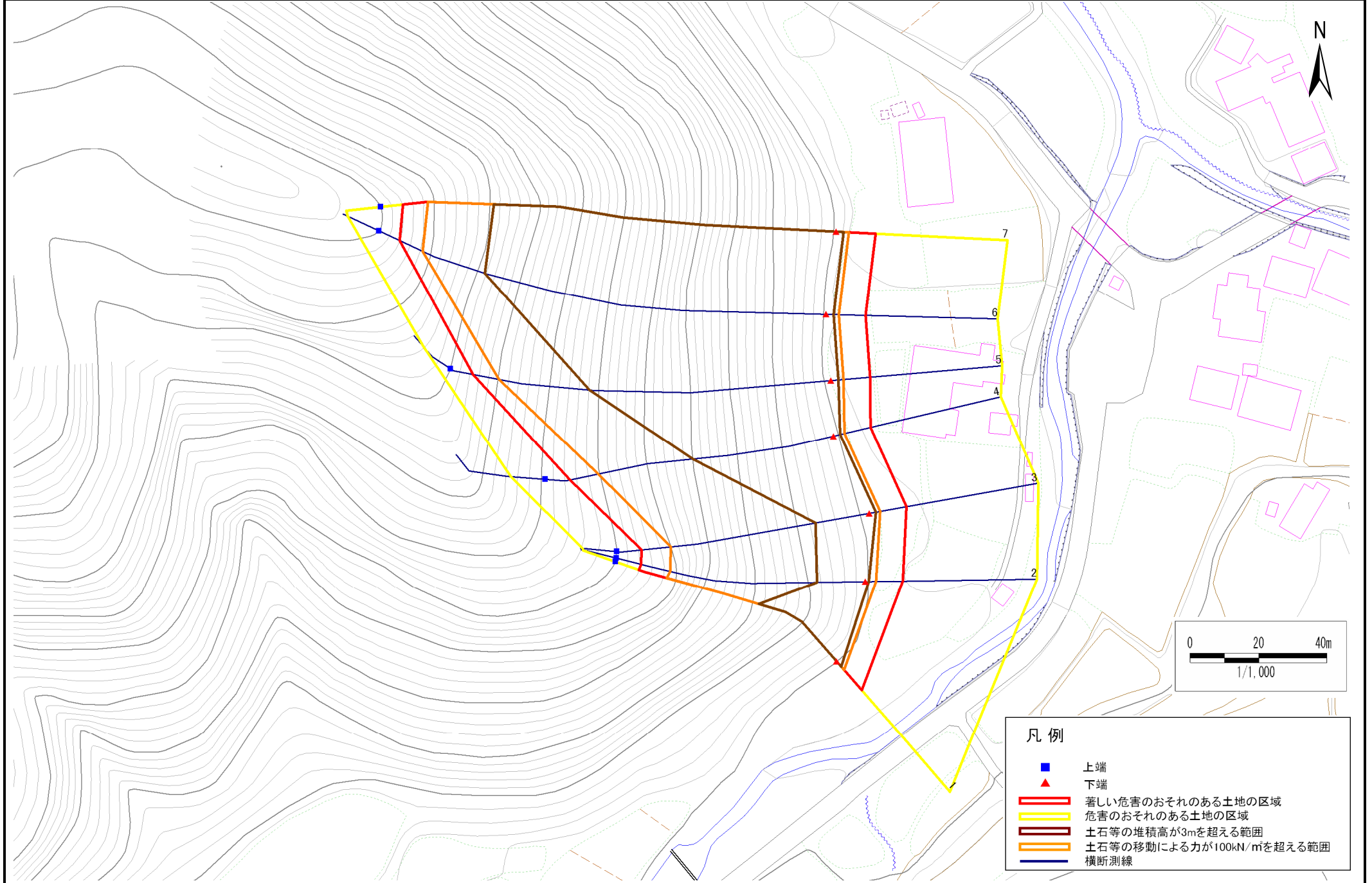


# 急傾斜地の崩壊区域調書

様式3-1 危害のおそれのある土地、著しい危害のおそれのある土地の設定図

調査年度 平成25年度

急傾斜地の位置 箇所番号 088B1019 箇所名 砂子沢-9 所在地 盛岡市砂子沢第9地割、第5地割、第6地割



- 凡例**
- 上端
  - ▲ 下端
  - 著しい危害のおそれのある土地の区域
  - 危害のおそれのある土地の区域
  - 土石等の堆積高が3mを超える範囲
  - 土石等の移動による力が100kN/mを超える範囲
  - 横断測線

## 急傾斜地の崩壊区域調査

様式3-2 建築物に作用すると想定される衝撃に関する事項(1/1)

調査年度	平成25年度
------	--------

急傾斜地の位置		088B1019			箇所名		砂子沢-9		所在地		盛岡市砂子沢第9地割、第5地割、第6地割					
横断 測線 番号	急傾斜地の下端に隣接する土地								急傾斜地内							
	土石等の移動の高さと力の大きさ				土石等の堆積高さとの大きさ				土石等の移動の高さと力の大きさ				土石等の堆積高さとの大きさ			
	区分	高さ (m)	下端からの距離 (m)	力の大きさ (kN/m <sup>2</sup> )	区分	下端からの水平 距離(m)	高さ (m)	力の大きさ (kN/m <sup>2</sup> )	区分	高さ (m)	上端からの比高 (m)	力の大きさ (kN/m <sup>2</sup> )	区分	上端からの比高 (m)	高さ (m)	力の大きさ (kN/m <sup>2</sup> )
1	100kN/m <sup>2</sup> を超える	1.00	0.00 ~ 3.25	152.09	3mを超える	0.00 ~ 1.97	3.85	20.59	100kN/m <sup>2</sup> を超える	1.00	10.79 ~ 50.00	152.09	3mを超える	30.00 ~ 50.00	3.85	20.59
	それ以外	1.00	3.25 ~ 11.04	100.00	それ以外	1.97 ~ 11.04	3.00	16.05	それ以外	1.00	5.00 ~ 10.79	100.00	それ以外	5.00 ~ 30.00	3.00	16.05
2	100kN/m <sup>2</sup> を超える	1.00	0.00 ~ 3.15	150.30	3mを超える	0.00 ~ 1.02	3.46	18.50	100kN/m <sup>2</sup> を超える	1.00	10.89 ~ 49.50	150.30	3mを超える	40.00 ~ 49.50	3.46	18.50
	それ以外	1.00	3.15 ~ 10.94	100.00	それ以外	1.02 ~ 10.94	3.00	16.05	それ以外	1.00	5.00 ~ 10.89	100.00	それ以外	5.00 ~ 40.00	3.00	16.05
3	100kN/m <sup>2</sup> を超える	1.00	0.00 ~ 3.22	151.45	3mを超える	0.00 ~ 1.95	3.83	20.52	100kN/m <sup>2</sup> を超える	1.00	10.83 ~ 50.87	151.45	3mを超える	40.00 ~ 50.87	3.83	20.52
	それ以外	1.00	3.22 ~ 11.00	100.00	それ以外	1.95 ~ 11.00	3.00	16.05	それ以外	1.00	5.00 ~ 10.83	100.00	それ以外	5.00 ~ 40.00	3.00	16.05
4	100kN/m <sup>2</sup> を超える	1.00	0.00 ~ 3.29	152.67	3mを超える	0.00 ~ 1.97	3.85	20.58	100kN/m <sup>2</sup> を超える	1.00	10.79 ~ 58.57	152.67	3mを超える	30.00 ~ 58.57	3.85	20.58
	それ以外	1.00	3.29 ~ 11.07	100.00	それ以外	1.97 ~ 11.07	3.00	16.05	それ以外	1.00	5.00 ~ 10.79	100.00	それ以外	5.00 ~ 30.00	3.00	16.05
5	100kN/m <sup>2</sup> を超える	1.00	0.00 ~ 3.60	158.30	3mを超える	0.00 ~ 2.11	3.94	21.10	100kN/m <sup>2</sup> を超える	1.00	10.59 ~ 81.44	158.30	3mを超える	30.00 ~ 81.44	3.94	21.10
	それ以外	1.00	3.60 ~ 11.39	100.00	それ以外	2.11 ~ 11.39	3.00	16.05	それ以外	1.00	5.00 ~ 10.59	100.00	それ以外	5.00 ~ 30.00	3.00	16.05
6	100kN/m <sup>2</sup> を超える	1.00	0.00 ~ 3.72	160.44	3mを超える	0.00 ~ 2.18	3.99	21.35	100kN/m <sup>2</sup> を超える	1.00	10.55 ~ 100.42	160.44	3mを超える	25.00 ~ 100.42	3.99	21.35
	それ以外	1.00	3.72 ~ 11.51	100.00	それ以外	2.18 ~ 11.51	3.00	16.05	それ以外	1.00	5.00 ~ 10.55	100.00	それ以外	5.00 ~ 25.00	3.00	16.05
7	100kN/m <sup>2</sup> を超える	1.00	0.00 ~ 3.75	160.84	3mを超える	0.00 ~ 2.19	4.00	21.41	100kN/m <sup>2</sup> を超える	1.00	10.54 ~ 100.54	160.84	3mを超える	25.00 ~ 100.54	4.00	21.41
	それ以外	1.00	3.75 ~ 11.53	100.00	それ以外	2.19 ~ 11.53	3.00	16.05	それ以外	1.00	5.00 ~ 10.54	100.00	それ以外	5.00 ~ 25.00	3.00	16.05
	100kN/m <sup>2</sup> を超える		~		3mを超える	~			100kN/m <sup>2</sup> を超える		~		3mを超える	~		
	それ以外		~		それ以外	~			それ以外		~		それ以外	~		
	100kN/m <sup>2</sup> を超える		~		3mを超える	~			100kN/m <sup>2</sup> を超える		~		3mを超える	~		
	それ以外		~		それ以外	~			それ以外		~		それ以外	~		
	100kN/m <sup>2</sup> を超える		~		3mを超える	~			100kN/m <sup>2</sup> を超える		~		3mを超える	~		
	それ以外		~		それ以外	~			それ以外		~		それ以外	~		
	100kN/m <sup>2</sup> を超える		~		3mを超える	~			100kN/m <sup>2</sup> を超える		~		3mを超える	~		
	それ以外		~		それ以外	~			それ以外		~		それ以外	~		
	100kN/m <sup>2</sup> を超える		~		3mを超える	~			100kN/m <sup>2</sup> を超える		~		3mを超える	~		
	それ以外		~		それ以外	~			それ以外		~		それ以外	~		