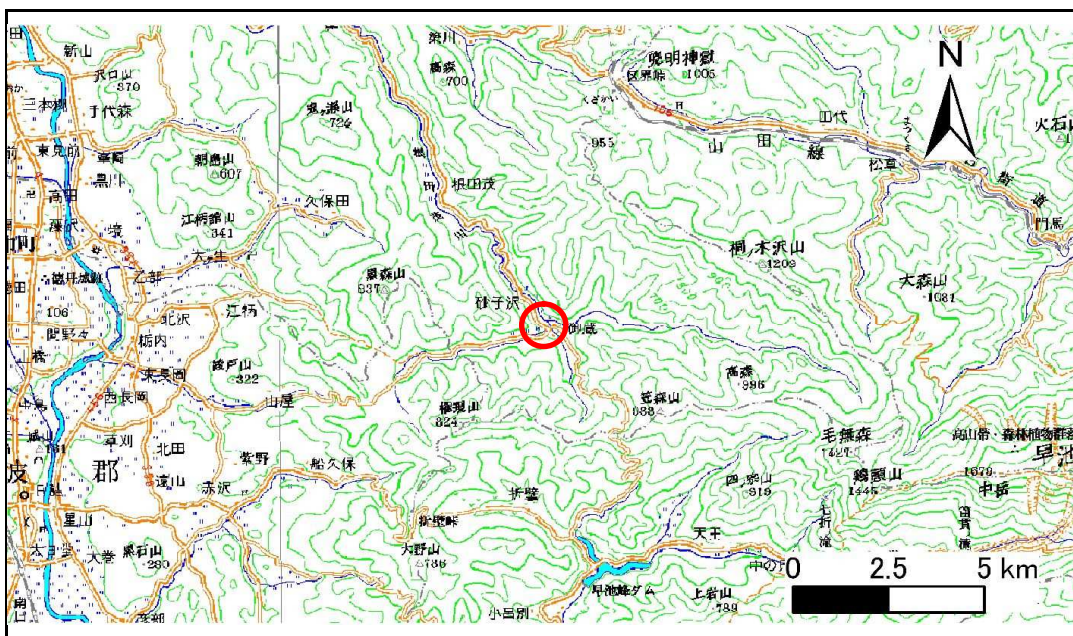


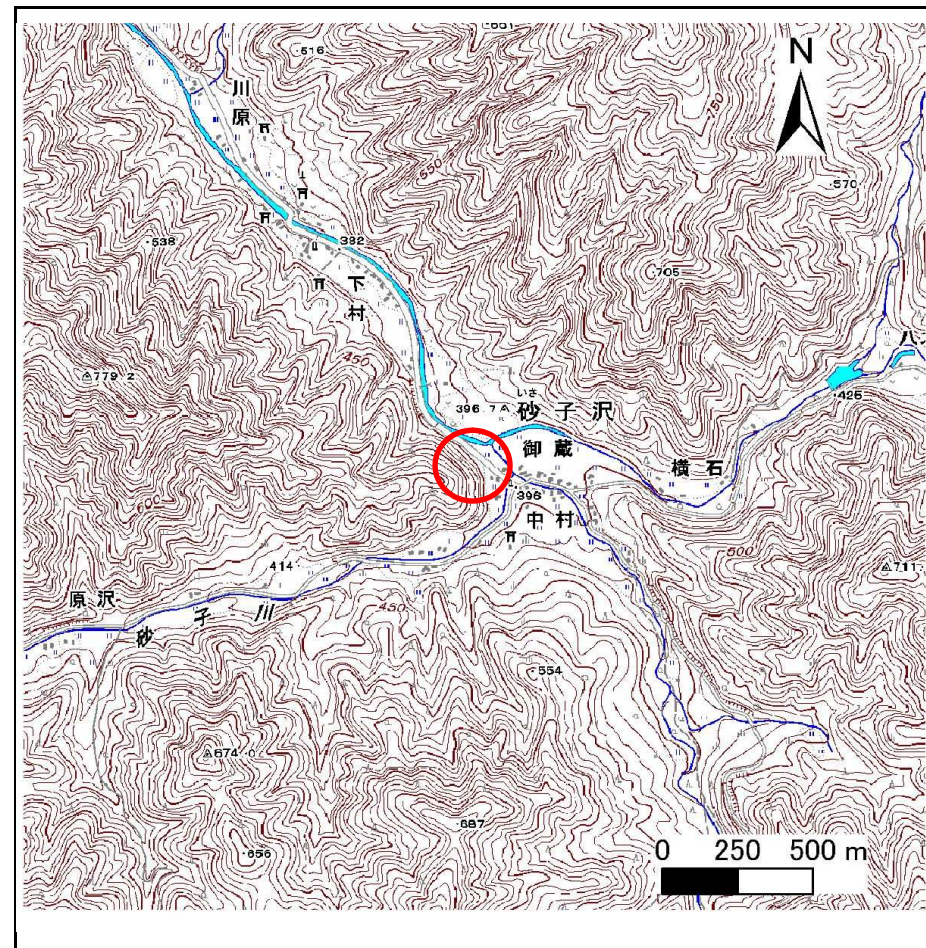
土砂災害防止に関する基礎調査(急傾斜地の崩壊)

表紙 位置、位置図

自然現象の種類	急傾斜地の崩壊
箇所番号	088B1018
箇所名	砂子沢-8
所在地	盛岡市砂子沢第9地割、第4地割
調査機関	盛岡広域振興局土木部



位置図(S=1:200,000)



位置図(S=1:25,000)

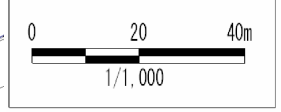
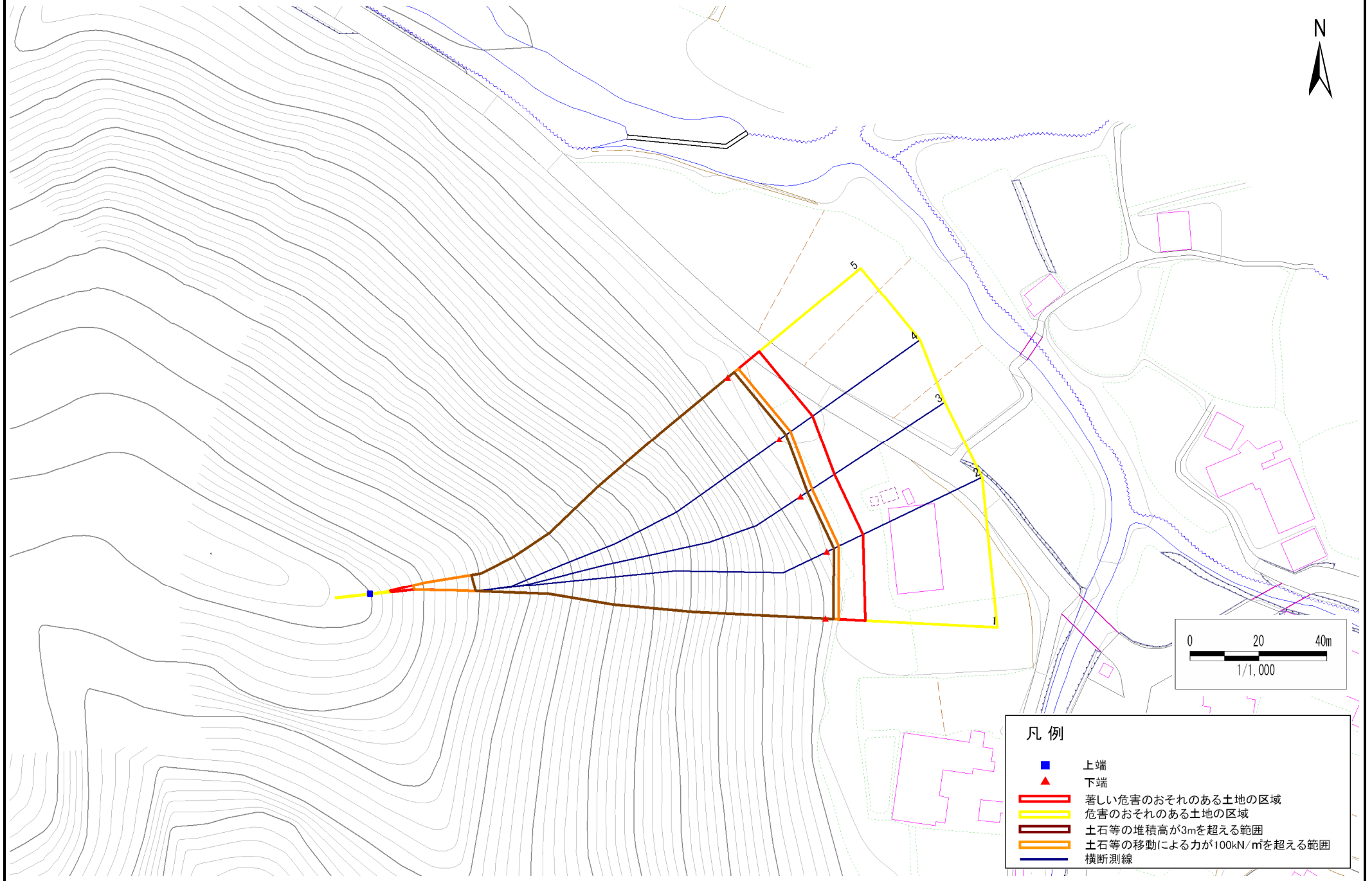
急傾斜地の崩壊区域調書

様式3-1 危害のおそれのある土地、著しい危害のおそれのある土地の設定図

調査年度

平成25年度

急傾斜地の位置 | 箇所番号 | 088B1018 | 箇所名 | 砂子沢-8 | 所在地 | 盛岡市砂子沢第9地割、第4地割



- 凡例
- 上端
 - ▲ 下端
 - 著しい危害のおそれのある土地の区域
 - 危害のおそれのある土地の区域
 - 土石等の堆積高が3mを超える範囲
 - 土石等の移動による力が100kN/mを超える範囲
 - 横断測線

急傾斜地の崩壊区域調査

様式3-2 建築物に作用すると想定される衝撃に関する事項(1/1)

調査年度	平成25年度
------	--------

急傾斜地の位置		箇所番号 088B1018			箇所名 砂子沢-8				所在地 盛岡市砂子沢第9地割、第4地割							
横断 測線 番号	急傾斜地の下端に隣接する土地								急傾斜地内							
	土石等の移動の高さと力の大きさ				土石等の堆積高さとの大きさ				土石等の移動の高さと力の大きさ				土石等の堆積高さとの大きさ			
	区分	高さ (m)	下端からの距離 (m)	力の大きさ (kN/m ²)	区分	下端からの水平 距離(m)	高さ (m)	力の大きさ (kN/m ²)	区分	高さ (m)	下端からの比高 (m)	力の大きさ (kN/m ²)	区分	下端からの比高 (m)	高さ (m)	力の大きさ (kN/m ²)
1	100kN/m ² を超える	1.00	0.00 ~ 3.75	160.86	3mを超える	0.00 ~ 2.19	4.00	21.41	100kN/m ² を超える	1.00	10.54 ~ 100.53	160.86	3mを超える	25.00 ~ 100.53	4.00	21.41
	それ以外	1.00	3.75 ~ 11.53	100.00	それ以外	2.19 ~ 11.53	3.00	16.05	それ以外	1.00	5.00 ~ 10.54	100.00	それ以外	5.00 ~ 25.00	3.00	16.05
2	100kN/m ² を超える	1.00	0.00 ~ 3.83	162.32	3mを超える	0.00 ~ 2.24	4.04	21.61	100kN/m ² を超える	1.00	10.53 ~ 104.00	162.32	3mを超える	25.00 ~ 104.00	4.04	21.61
	それ以外	1.00	3.83 ~ 11.61	100.00	それ以外	2.24 ~ 11.61	3.00	16.05	それ以外	1.00	5.00 ~ 10.53	100.00	それ以外	5.00 ~ 25.00	3.00	16.05
3	100kN/m ² を超える	1.00	0.00 ~ 3.91	163.87	3mを超える	0.00 ~ 2.31	4.09	21.87	100kN/m ² を超える	1.00	10.54 ~ 103.42	163.87	3mを超える	25.00 ~ 103.42	4.09	21.87
	それ以外	1.00	3.91 ~ 11.70	100.00	それ以外	2.31 ~ 11.70	3.00	16.05	それ以外	1.00	5.00 ~ 10.54	100.00	それ以外	5.00 ~ 25.00	3.00	16.05
4	100kN/m ² を超える	1.00	0.00 ~ 3.97	164.95	3mを超える	0.00 ~ 2.35	4.12	22.07	100kN/m ² を超える	1.00	10.57 ~ 105.94	164.95	3mを超える	25.00 ~ 105.94	4.12	22.07
	それ以外	1.00	3.97 ~ 11.76	100.00	それ以外	2.35 ~ 11.76	3.00	16.05	それ以外	1.00	5.00 ~ 10.57	100.00	それ以外	5.00 ~ 25.00	3.00	16.05
5	100kN/m ² を超える	1.00	0.00 ~ 4.03	165.96	3mを超える	0.00 ~ 2.41	4.17	22.31	100kN/m ² を超える	1.00	10.62 ~ 103.69	165.96	3mを超える	25.00 ~ 103.69	4.17	22.31
	それ以外	1.00	4.03 ~ 11.81	100.00	それ以外	2.41 ~ 11.81	3.00	16.05	それ以外	1.00	5.00 ~ 10.62	100.00	それ以外	5.00 ~ 25.00	3.00	16.05
	100kN/m ² を超える		~		3mを超える	~			100kN/m ² を超える		~		3mを超える	~		
	それ以外		~		それ以外	~			それ以外		~		それ以外	~		
	100kN/m ² を超える		~		3mを超える	~			100kN/m ² を超える		~		3mを超える	~		
	それ以外		~		それ以外	~			それ以外		~		それ以外	~		
	100kN/m ² を超える		~		3mを超える	~			100kN/m ² を超える		~		3mを超える	~		
	それ以外		~		それ以外	~			それ以外		~		それ以外	~		
	100kN/m ² を超える		~		3mを超える	~			100kN/m ² を超える		~		3mを超える	~		
	それ以外		~		それ以外	~			それ以外		~		それ以外	~		
	100kN/m ² を超える		~		3mを超える	~			100kN/m ² を超える		~		3mを超える	~		
	それ以外		~		それ以外	~			それ以外		~		それ以外	~		
	100kN/m ² を超える		~		3mを超える	~			100kN/m ² を超える		~		3mを超える	~		
	それ以外		~		それ以外	~			それ以外		~		それ以外	~		