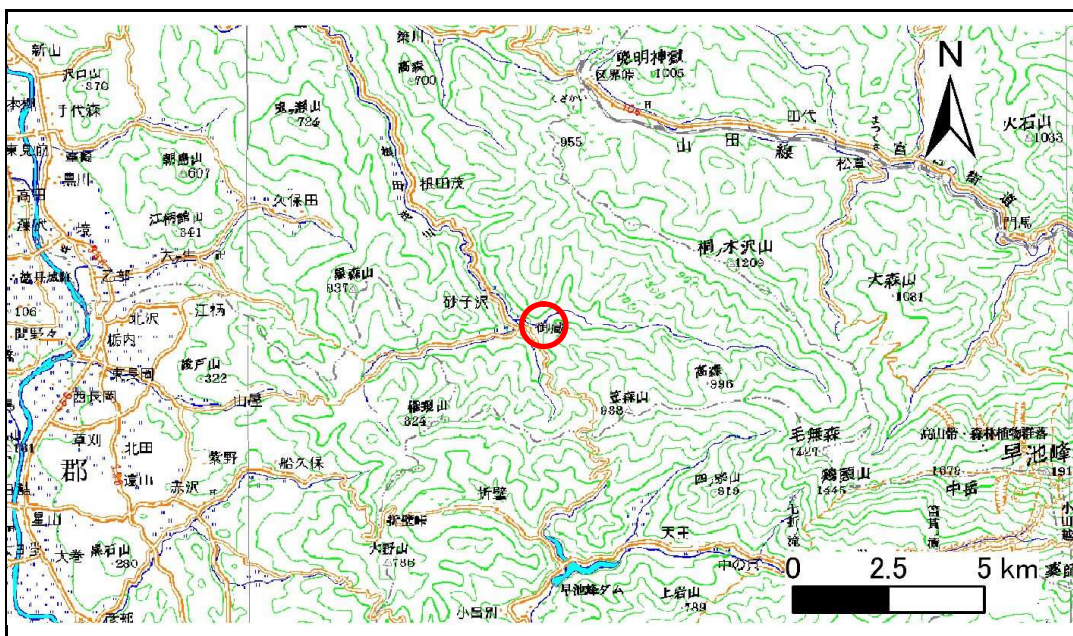


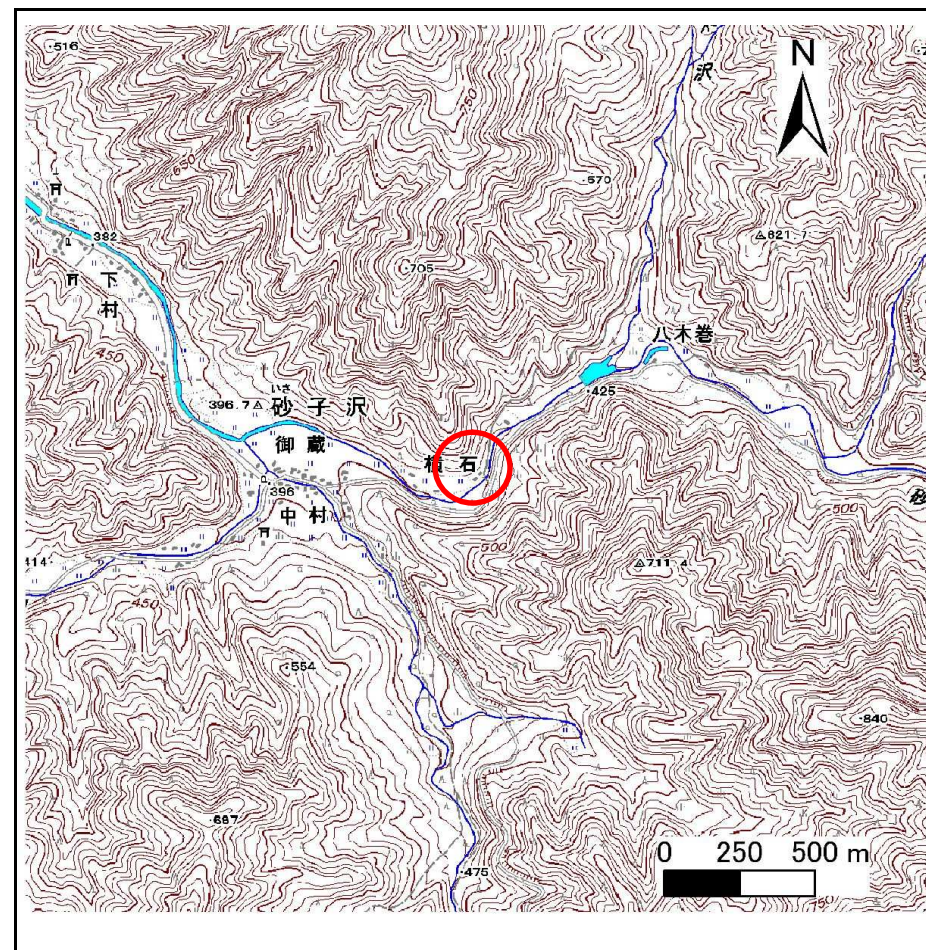
土砂災害防止に関する基礎調査(急傾斜地の崩壊)

表紙 位置、位置図

自然現象の種類	急傾斜地の崩壊
箇所番号	088B1017
箇所名	砂子沢-7
所在地	盛岡市砂子沢第3地割、第2地割
調査機関	盛岡広域振興局土木部



位置図(S=1:200,000)

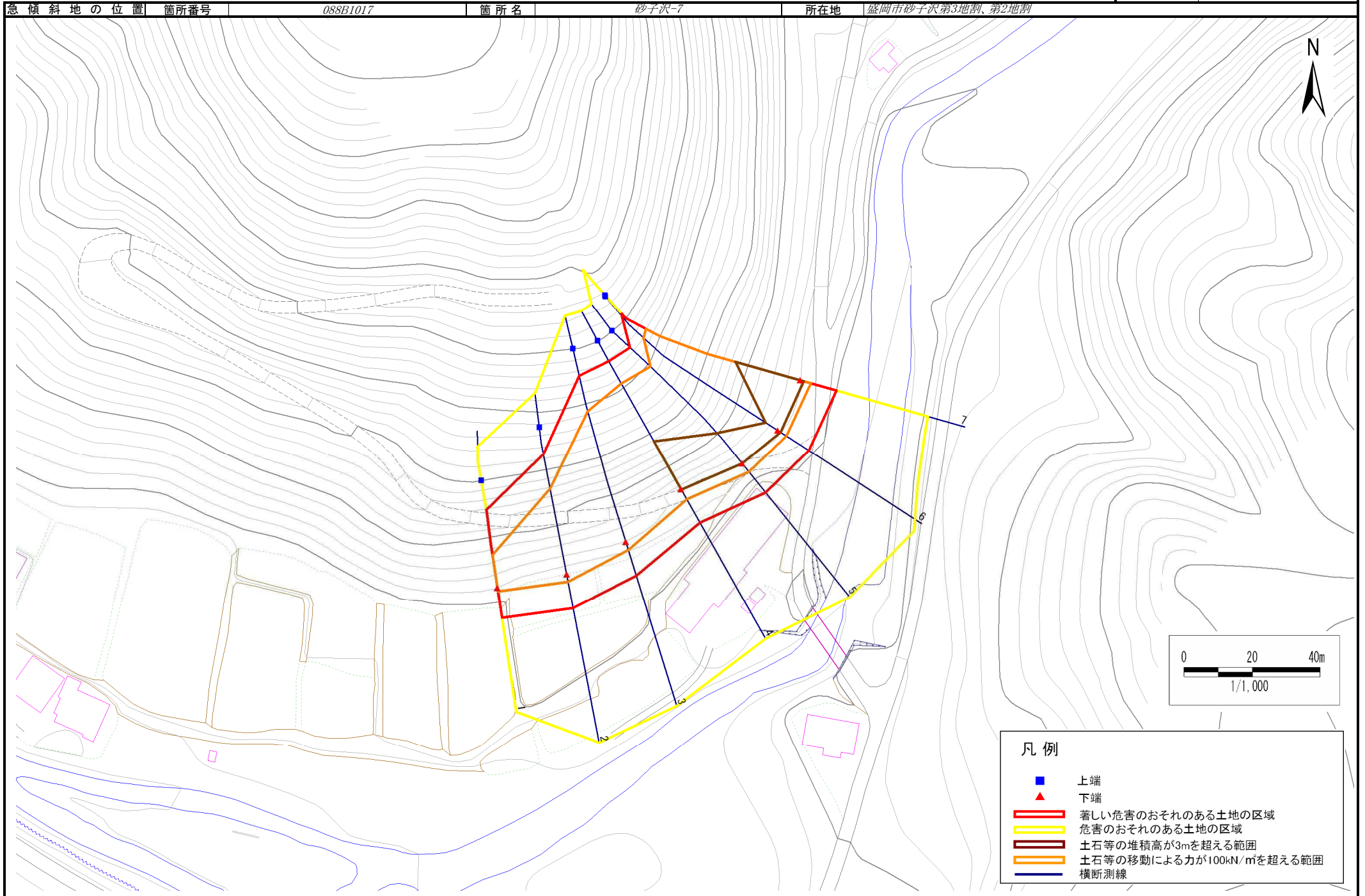


位置図(S=1:25,000)

急傾斜地の崩壊区域調書

様式3-1 危害のおそれのある土地、著しい危害のおそれのある土地の設定図

調査年度 平成25年度



急傾斜地の崩壊区域調査

様式3-2 建築物に作用すると想定される衝撃に関する事項(1/1)

調査年度	平成25年度
------	--------

急傾斜地の位置		088B1017			箇所名		砂子沢-7		所在地		盛岡市砂子沢第3地割、第2地割					
横断 測線 番号	急傾斜地の下端に隣接する土地								急傾斜地内							
	土石等の移動の高さと力の大きさ				土石等の堆積高さとの大きさ				土石等の移動の高さと力の大きさ				土石等の堆積高さとの大きさ			
	区分	高さ (m)	下端からの距離 (m)	力の大きさ (kN/m ²)	区分	下端からの水平 距離(m)	高さ (m)	力の大きさ (kN/m ²)	区分	高さ (m)	上端からの比高 (m)	力の大きさ (kN/m ²)	区分	上端からの比高 (m)	高さ (m)	力の大きさ (kN/m ²)
1	100kN/m ² を超える	1.00	0.00 ~ 1.01	115.24	3mを超える	- ~ -	-	-	100kN/m ² を超える	1.00	12.61 ~ 18.24	115.24	3mを超える	- ~ -	-	-
	それ以外	1.00	1.01 ~ 8.80	100.00	それ以外	0.00 ~ 8.80	2.10	11.24	それ以外	1.00	5.00 ~ 12.61	100.00	それ以外	5.00 ~ 18.24	2.10	11.24
2	100kN/m ² を超える	1.00	0.00 ~ 2.26	135.22	3mを超える	- ~ -	-	-	100kN/m ² を超える	1.00	11.44 ~ 27.32	135.22	3mを超える	- ~ -	-	-
	それ以外	1.00	2.26 ~ 10.05	100.00	それ以外	0.00 ~ 10.05	2.79	14.95	それ以外	1.00	5.00 ~ 11.44	100.00	それ以外	5.00 ~ 27.32	2.79	14.95
3	100kN/m ² を超える	1.00	0.00 ~ 2.47	138.72	3mを超える	- ~ -	-	-	100kN/m ² を超える	1.00	11.59 ~ 36.15	138.72	3mを超える	- ~ -	-	-
	それ以外	1.00	2.47 ~ 10.26	100.00	それ以外	0.00 ~ 10.26	2.88	15.39	それ以外	1.00	5.00 ~ 11.59	100.00	それ以外	5.00 ~ 36.15	2.88	15.39
4	100kN/m ² を超える	1.00	0.00 ~ 3.41	154.80	3mを超える	0.00 ~ 0.21	3.11	16.64	100kN/m ² を超える	1.00	10.55 ~ 36.90	154.80	3mを超える	25.00 ~ 36.90	3.11	16.64
	それ以外	1.00	3.41 ~ 11.19	100.00	それ以外	0.21 ~ 11.19	3.00	16.05	それ以外	1.00	5.00 ~ 10.55	100.00	それ以外	5.00 ~ 25.00	3.00	16.05
5	100kN/m ² を超える	1.00	0.00 ~ 3.19	151.06	3mを超える	0.00 ~ 0.06	3.03	16.21	100kN/m ² を超える	1.00	10.71 ~ 38.01	151.06	3mを超える	30.00 ~ 38.01	3.03	16.21
	それ以外	1.00	3.19 ~ 10.98	100.00	それ以外	0.06 ~ 10.98	3.00	16.05	それ以外	1.00	5.00 ~ 10.71	100.00	それ以外	5.00 ~ 30.00	3.00	16.05
6	100kN/m ² を超える	1.00	0.00 ~ 3.02	148.02	3mを超える	0.00 ~ 0.99	3.44	18.40	100kN/m ² を超える	1.00	10.96 ~ 42.81	148.02	3mを超える	40.00 ~ 42.81	3.44	18.40
	それ以外	1.00	3.02 ~ 10.80	100.00	それ以外	0.99 ~ 10.80	3.00	16.05	それ以外	1.00	5.00 ~ 10.96	100.00	それ以外	5.00 ~ 40.00	3.00	16.05
7	100kN/m ² を超える	1.00	0.00 ~ 3.19	151.06	3mを超える	0.00 ~ 1.07	3.48	18.64	100kN/m ² を超える	1.00	10.79 ~ 43.58	151.06	3mを超える	30.00 ~ 43.58	3.48	18.64
	それ以外	1.00	3.19 ~ 10.98	100.00	それ以外	1.07 ~ 10.98	3.00	16.05	それ以外	1.00	5.00 ~ 10.79	100.00	それ以外	5.00 ~ 30.00	3.00	16.05
	100kN/m ² を超える		~		3mを超える	~			100kN/m ² を超える		~		3mを超える	~		
	それ以外		~		それ以外	~			それ以外		~		それ以外	~		
	100kN/m ² を超える		~		3mを超える	~			100kN/m ² を超える		~		3mを超える	~		
	それ以外		~		それ以外	~			それ以外		~		それ以外	~		
	100kN/m ² を超える		~		3mを超える	~			100kN/m ² を超える		~		3mを超える	~		
	それ以外		~		それ以外	~			それ以外		~		それ以外	~		
	100kN/m ² を超える		~		3mを超える	~			100kN/m ² を超える		~		3mを超える	~		
	それ以外		~		それ以外	~			それ以外		~		それ以外	~		
	100kN/m ² を超える		~		3mを超える	~			100kN/m ² を超える		~		3mを超える	~		
	それ以外		~		それ以外	~			それ以外		~		それ以外	~		