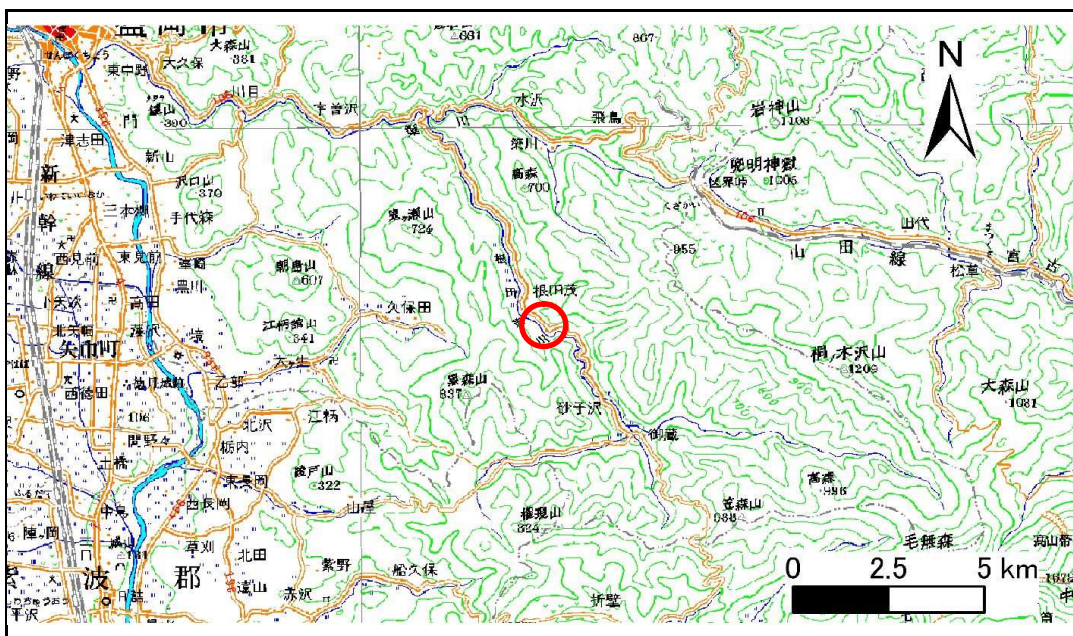


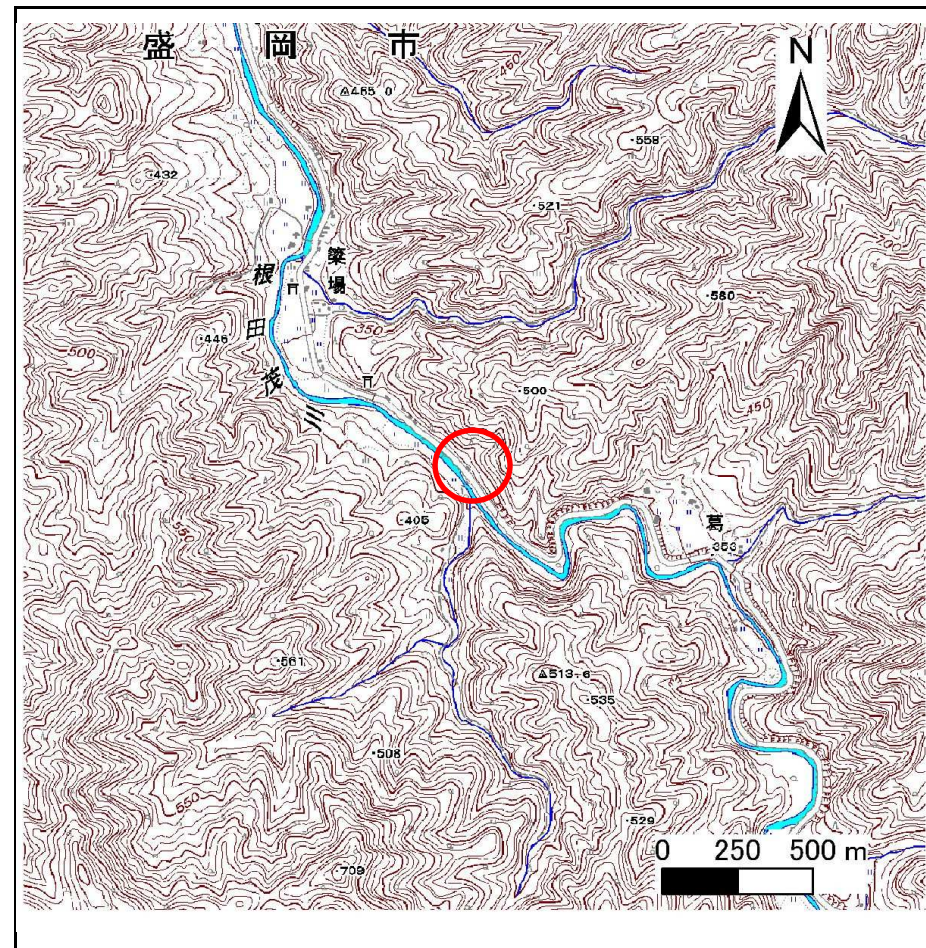
# 土砂災害防止に関する基礎調査(急傾斜地の崩壊)

表紙 位置、位置図

自然現象の種類	急傾斜地の崩壊
箇所番号	088B1011
箇所名	根田茂-6
所在地	盛岡市根田茂第2地割、第3地割
調査機関	盛岡広域振興局土木部



位置図(S=1:200,000)



位置図(S=1:25,000)

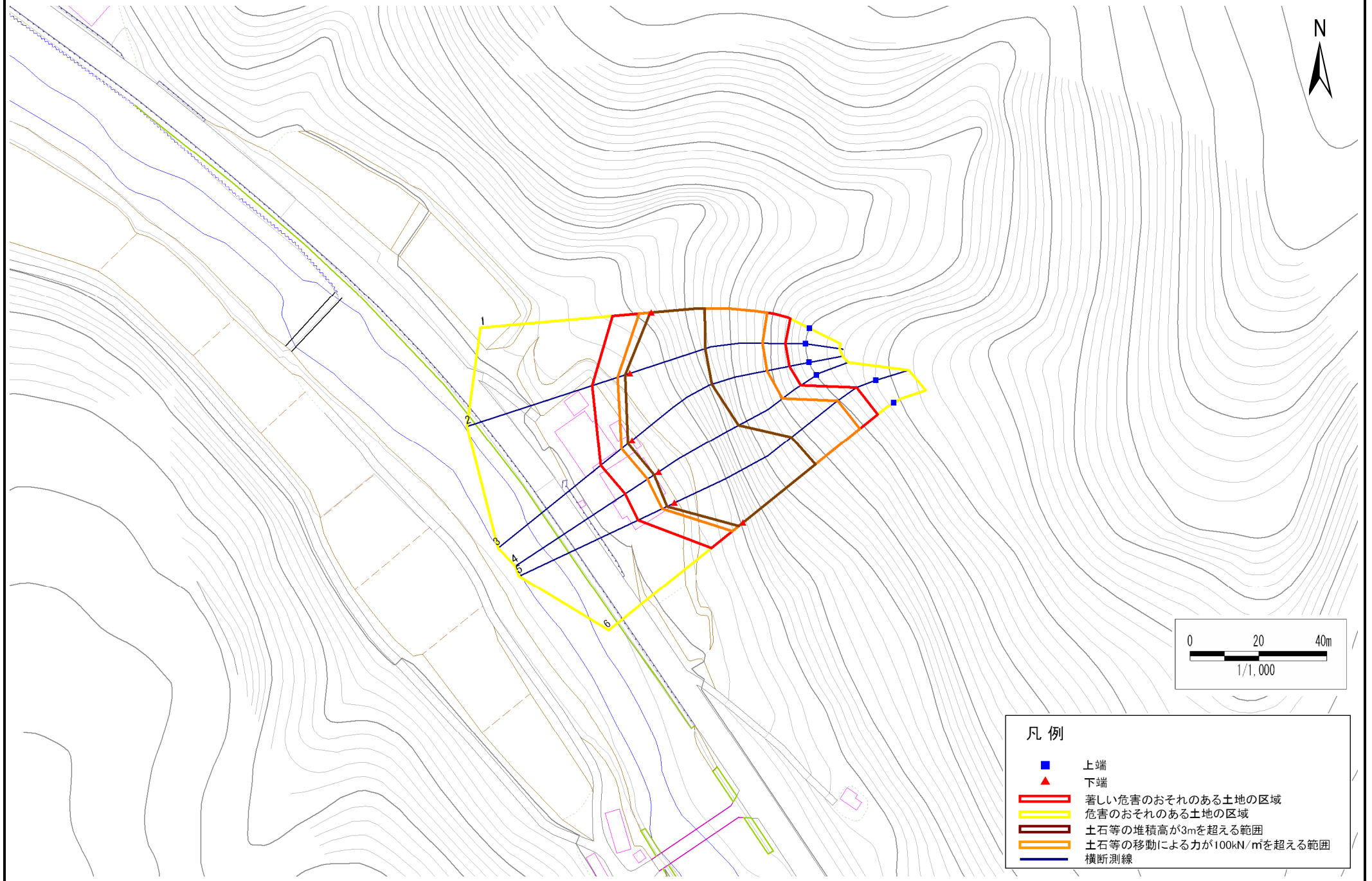
# 急傾斜地の崩壊区域調書

様式3-1 危害のおそれのある土地、著しい危害のおそれのある土地の設定図

調査年度

平成25年度

急傾斜地の位置 箇所番号 088B1011 箇所名 根田茂-6 所在地 盛岡市根田茂第2地割、第3地割



- 凡例**
- 上端
  - ▲ 下端
  - 著しい危害のおそれのある土地の区域
  - 危害のおそれのある土地の区域
  - 土石等の堆積高が3mを超える範囲
  - 土石等の移動による力が100kN/mを超える範囲
  - 横断測線

# 急傾斜地の崩壊区域調書

様式3-2 建築物に作用すると想定される衝撃に関する事項(1/1)

調査年度 平成25年度

急傾斜地の位置		088B1011			箇所名		根田茂-6		所在地		盛岡市根田茂第2地割、第3地割					
横断 測線 番号	急傾斜地の下端に隣接する土地								急傾斜地内							
	土石等の移動の高さと力の大きさ				土石等の堆積高さとの大きさ				土石等の移動の高さと力の大きさ				土石等の堆積高さとの大きさ			
	区分	高さ (m)	下端からの距離 (m)	力の大きさ (kN/m <sup>2</sup> )	区分	下端からの水平 距離(m)	高さ (m)	力の大きさ (kN/m <sup>2</sup> )	区分	高さ (m)	上端からの比高 (m)	力の大きさ (kN/m <sup>2</sup> )	区分	上端からの比高 (m)	高さ (m)	力の大きさ (kN/m <sup>2</sup> )
1	100kN/m <sup>2</sup> を超える	1.00	0.00 ~ 3.59	158.07	3mを超える	0.00 ~ 0.36	3.19	17.09	100kN/m <sup>2</sup> を超える	1.00	10.54 ~ 37.35	158.07	3mを超える	25.00 ~ 37.35	3.19	17.09
	それ以外	1.00	3.59 ~ 11.38	100.00	それ以外	0.36 ~ 11.38	3.00	16.05	それ以外	1.00	5.00 ~ 10.54	100.00	それ以外	5.00 ~ 25.00	3.00	16.05
2	100kN/m <sup>2</sup> を超える	1.00	0.00 ~ 3.87	163.03	3mを超える	0.00 ~ 1.56	3.81	20.39	100kN/m <sup>2</sup> を超える	1.00	10.68 ~ 44.48	163.03	3mを超える	25.00 ~ 44.48	3.81	20.39
	それ以外	1.00	3.87 ~ 11.65	100.00	それ以外	1.56 ~ 11.65	3.00	16.05	それ以外	1.00	5.00 ~ 10.68	100.00	それ以外	5.00 ~ 25.00	3.00	16.05
3	100kN/m <sup>2</sup> を超える	1.00	0.00 ~ 3.95	164.60	3mを超える	0.00 ~ 1.59	3.83	20.51	100kN/m <sup>2</sup> を超える	1.00	10.73 ~ 49.52	164.60	3mを超える	25.00 ~ 49.52	3.83	20.51
	それ以外	1.00	3.95 ~ 11.74	100.00	それ以外	1.59 ~ 11.74	3.00	16.05	それ以外	1.00	5.00 ~ 10.73	100.00	それ以外	5.00 ~ 25.00	3.00	16.05
4	100kN/m <sup>2</sup> を超える	1.00	0.00 ~ 3.98	165.06	3mを超える	0.00 ~ 1.73	3.95	21.16	100kN/m <sup>2</sup> を超える	1.00	11.08 ~ 49.88	165.06	3mを超える	25.00 ~ 49.88	3.95	21.16
	それ以外	1.00	3.98 ~ 11.76	100.00	それ以外	1.73 ~ 11.76	3.00	16.05	それ以外	1.00	5.00 ~ 11.08	100.00	それ以外	5.00 ~ 25.00	3.00	16.05
5	100kN/m <sup>2</sup> を超える	1.00	0.00 ~ 3.99	165.17	3mを超える	0.00 ~ 2.43	4.18	22.39	100kN/m <sup>2</sup> を超える	1.00	10.64 ~ 57.86	165.17	3mを超える	25.00 ~ 57.86	4.18	22.39
	それ以外	1.00	3.99 ~ 11.77	100.00	それ以外	2.43 ~ 11.77	3.00	16.05	それ以外	1.00	5.00 ~ 10.64	100.00	それ以外	5.00 ~ 25.00	3.00	16.05
6	100kN/m <sup>2</sup> を超える	1.00	0.00 ~ 3.94	164.32	3mを超える	0.00 ~ 1.59	3.83	20.51	100kN/m <sup>2</sup> を超える	1.00	10.73 ~ 48.28	164.32	3mを超える	25.00 ~ 48.28	3.83	20.51
	それ以外	1.00	3.94 ~ 11.72	100.00	それ以外	1.59 ~ 11.72	3.00	16.05	それ以外	1.00	5.00 ~ 10.73	100.00	それ以外	5.00 ~ 25.00	3.00	16.05
	100kN/m <sup>2</sup> を超える		~		3mを超える	~			100kN/m <sup>2</sup> を超える		~		3mを超える	~		
	それ以外		~		それ以外	~			それ以外		~		それ以外	~		
	100kN/m <sup>2</sup> を超える		~		3mを超える	~			100kN/m <sup>2</sup> を超える		~		3mを超える	~		
	それ以外		~		それ以外	~			それ以外		~		それ以外	~		
	100kN/m <sup>2</sup> を超える		~		3mを超える	~			100kN/m <sup>2</sup> を超える		~		3mを超える	~		
	それ以外		~		それ以外	~			それ以外		~		それ以外	~		
	100kN/m <sup>2</sup> を超える		~		3mを超える	~			100kN/m <sup>2</sup> を超える		~		3mを超える	~		
	それ以外		~		それ以外	~			それ以外		~		それ以外	~		
	100kN/m <sup>2</sup> を超える		~		3mを超える	~			100kN/m <sup>2</sup> を超える		~		3mを超える	~		
	それ以外		~		それ以外	~			それ以外		~		それ以外	~		